



Investicijų plano rengėjas: UAB "Terma Consult"



**Investicijų plano rengimo vadovas:**

Inžinierius-konsultantas: **Donatas Barysa**  
(Atestato Nr. 0018, 2016.12.16, INV 0067, 2015.03.17, Nr. 0026, 2015.03.21, Nr. 2533, 2014.12.22)

**Investicijų plano rengėjai:**

Direktorius: **Vykintas Šuksteris** A.V.  
Direktoriaus pavaduotojas **Rimvydas Kiveris**  
(Atestato Nr. 0091, 2015.01.16)

Užsakovas (bendrojo naudojimo objektų valdytojas):  
UAB "Palangos komunalinis ūkis"

**Konstantinas Skierus**

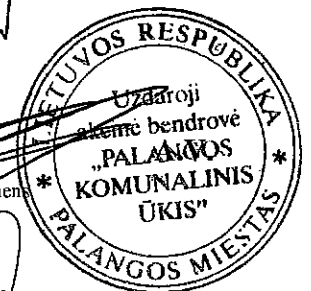
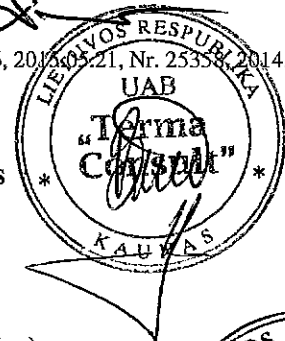
Žyma "pritariu, juridinio asmens pavadinimas, vadovo vardas, pavardė, parašas, fizinio asmens veikimo pagrindas, vardas, pavardė, parašas, data)

**Suderinta:**

Būsto energijos taupymo agentūra

**Ramūnas Majauskis**  
Projektų įgyvendinimo  
Skyriaus specialistas

(atstovo pareigos, parašas, vardas, pavardė, data)



KLJS50551

TURINYS

I. AIŠKINAMASIS RAŠTAS	3
II. TECHNINIAI EKONOMINIAI SPRENDINIAI IR RODIKLIAI	4
1. DAUGIABUČIO GYVENAMOJO NAMO (TOLIAU - NAMAS) TIPO APIBŪDINIMAS	4
2. PAGRINDINIAI NAMO TECHNINIAI RODIKLIAI	4
3. NAMO KONSTRUKCIJŲ IR INŽINERINIŲ SISTEMŲ FIZINĖS-TECHNINĖS BŪKLĖS ĮVERTINIMAS	7
4. NAMO ESAMOS PADĖTIES ENERGINIO NAUDINGUMO ĮVERTINIMAS (SERTIFIKAVIMAS)	9
5. NUMATOMOS ĮGYVENDINTI NAMO ATNAUJINIMO (MODERNIZAVIMO) PRIEMONĖS	10
6. NUMATOMŲ ĮGYVENDINTI NAMO ATNAUJINIMO (MODERNIZAVIMO) PRIEMONIŲ SUMINIO ENERGINIO NAUDINGUMO NUSTATYMAS	17
7. NAMO ATNAUJINIMO (MODERNIZAVIMO) PRIEMONIŲ SKAIČIUOJAMOJI KAINA	19
8. PROJEKTO PARENGIMO IR ĮGYVENDINIMO SUVESTINĖ KAINA	24
9. INVESTICIJŲ EKONOMINIO NAUDINGUMO ĮVERTINIMAS	25
10. PROJEKTO ĮGYVENDINIMO PLANAS	27
11. PROJEKTO FINANSAVIMO PLANAS	27
12.	29
PRELIMINARUS INVESTICIJŲ PASISKIRSTYMAS NAMO IR KITŲ PATALPŲ SAVININKAMS	
13. DIDŽIAUSIOS (LEISTINOS) MĖNESINĖS ĮMOKOS DYDIS	32
PRIEDAS NR. 1. IŠMETAMŲ ŠILTNAMIO EFEKTĄ SUKELIANČIŲ DUJŲ KIEKIO SUMAŽINIMO SKAIČIAVIMAI	33
PRIEDAS NR. 2. INVESTICIJŲ PASKIRSTYMAS DAUGIABUČIO NAMO BUTŲ IR KITŲ PATALPŲ SAVININKAMS	33
PRIEDAS NR. 3. KAINŲ APSKAIČIAVIMO PAGRINDIMAS	36
PRIEDAS NR. 4. PASTATO VIZUALINĖ APŽIŪRA - FOTONUOTRAUKOS	42
PRIEDAS NR. 5. LITERATŪROS SĄRAŠAS	44
PRIEDAS NR. 6. ESKIZAI	45
PRIEDAS NR. 7. NATŪRINIŲ MATAVIMŲ AKTAS	46
PRIEDAS NR. 8. STATINIO VIZUALINĖS APŽIŪROS AKTAS	48
PRIEDAS NR. 9. PASTATO ENERGINIO NAUDINGUMO SERTIFIKATO KOPIJA	51
PRIEDAS NR. 10. AUKŠTŲ PLANAI	54

## I. AIŠKINAMASIS RAŠTAS

Daugiabučio namo esančio Sodų g. 10, Palanga, atnaujinimo (modernizavimo) investicinis planas rengiamas pagal sutartį Nr. 23-PS (pirminė sutartis 2014, tikslinimo sutartis Nr. 17/11-17/03, 2017.11.17), techninė užduotis parengti daugiabučio gyvenamo namo atnaujinimo (modernizavimo) investicinį planą (dokumentai kuriais remiantis rengiamas daugiabučio atnaujinimo investicinis planas: pastato energinio naudingumo sertifikatas Nr. **KG-0018-0299**, pastato statinio vizualinės apžiūros aktas Nr. AK 14/04/18-4, statinio apžiūros aktas 2013-05-15 Nr. 118). Daugiabučiui namui netaikomas nei vienas iš tipinių techninių projektų patalpintų BETA tinklalapyje ([www.atnaujinkbusta.lt](http://www.atnaujinkbusta.lt)).

Projektas atitinka Palangos miesto bendrąjį planą patvirtintą 2008-12-30 Palangos miesto savivaldybės tarybos sprendimu T2-317.

Ataskaitoje pateikti investiciniai skaičiavimai gali skirtis nuo realių dėl šių priežasčių:

- 1 – energijos taupymo priemonių ir statybos darbų kaina yra orientacinė, todėl darbų atlikimo konkurso metu gali kisti;
- 2 – energetinių išteklių kainos gali kisti priklausomai nuo valstybės, savivaldybės ar šilumos tiekimo įmonių aptarnaujančių minėtus objektus, politikos, infliacijos bei kitų priežasčių;
- 3 – skelbiant darbų atlikimo konkursą, statybos darbus vykdančios organizacijos objekte turi atlikti visus tam reikalingus (patikslintus) skaičiavimus;
- 4 – daugiabučio namo atnaujinimo (modernizavimo) projektas negali būti naudojamas kaip pagrindas tiksliams darbų kiekiams ir tiksliai darbų bei medžiagų kainai nustatyti, kadangi šiame daugiabučio namo atnaujinimo (modernizavimo) projekte skaičiuojant investicijas remtasi sustambintais statybos darbų kainų apskaičiavimo įkainiais ir metodika.

Visi pasiūlymai yra pateikiami kaip priešprojektinis sprendimas projektavimo darbams.

Investicinio rengėjai:

Pareigos:	Vardas, pavardė:	Tel. Nr.	Atestato Nr.	Išduotas	Galioja iki
Direktorius	V. Šuksteris	8-37 33 79 89	-	-	-
Direktoriaus pav.	R. Kiveris	8-37 33 79 90	0091	2015-01-16	2020-01-16
Inžinierius	D. Barysa	8-37 33 79 92	0018	2016-12-16	-
			0026	2015-05-21	2020-05-21
			25358	2014-12-22	-

## II. TECHNINIAI EKONOMINIAI SPRENDINIAI IR RODIKLIAI

### 1. DAUGIABUČIO GYVENAMOJO NAMO (toliau – namas) TIPO APIBŪDINIMAS

1.1. Namų konstrukcija (pagal sienų medžiagas)	– Plytų mūras;
1.2. Aukštų skaičius	– 4;
1.3. Statybos metai, tipinio namo projekto, pagal kurį pastatytas namas, serijos Nr. (jeigu yra)	– 1983;
1.4. Namų energinio naudingumo klasė; sertifikato Nr., išdavimo data	– D; – KG-0018-0299, 2015.02.17;
1.5. Namui priskirto žemės sklypo plotas, m <sup>2</sup>	– įrašų nėra
1.6. Atkuriamoji namo vertė, tūks. Eur (pagal Nekilnojamojo turto registro duomenis)	– 30,143

### 2. PAGRINDINIAI NAMO TECHNINIAI RODIKLIAI

1 lentelė.

Eil. Nr.	Pavadinimas	Mato vnt.	Kiekis, vnt.	Pastabos
1	2	3	4	5
<b>2.1.</b>	<b>Bendrieji rodikliai</b>			
2.1.1.	Butų skaičius	vnt.	41	Remiantis nekilnojamo turto registro centrinio duomenų banko išrašo duomenimis.
2.1.2.	Butų naudingasis plotas	m <sup>2</sup>	1426,00	Gyvenamosios paskirties patalpų plotas
2.1.3.	Namų negyvenamosios paskirties patalpų skaičius*	vnt.	2	Asmeniškinės paskirties patalpos
2.1.4.	Namų negyvenamosios paskirties patalpų bendrasis plotas	m <sup>2</sup>	52,82	Asmeniškinės paskirties patalpos
2.1.5.	Namų butų ir kitų patalpų naudingasis (bendrasis) plotas (2.1.2+2.1.4)	m <sup>2</sup>	1478,82	Gyvenamosios paskirties patalpų plotas
<b>2.2.</b>	<b>Sienos (plytų mūras)</b>			
2.2.1.	Išorinių sienų plotas (atėmus langų ir kt. angų plotą), įskaitant angokraščius	m <sup>2</sup>	1955,31	Fasadinių sienų plotas (be cokolio ir pamatų) 1 734,99 m <sup>2</sup> Angokraščių plotas 220,32 m <sup>2</sup> .
2.2.2.	Išorinių sienų šilumos perdavimo koeficientas	W/m <sup>2</sup> K	1,27	Nešiltintos
				Cokolio plotas

2.2.3.	Cokolio plotas	m <sup>2</sup>	182,29	102,61 m <sup>2</sup> . Cokolio dalies grunte (0,60 m gylio) plotas 79,68 m <sup>2</sup> .
2.2.4.	Cokolio šilumos perdavimo koeficientas	W/m <sup>2</sup> K	2,70	Betono bloką, nešiltintas.
<b>2.3.</b>	<b>Stogas (plokščias)</b>			
2.3.1.	Stogo dangos plotas	m <sup>2</sup>	699,88	Stogas plokščias, nešiltintas. Dengtas hidroizoliacine stogo danga, plotas 699,88 m <sup>2</sup> .
2.3.2.	Stogo ar perdangos pastogėje šilumos perdavimo koeficientas	W/m <sup>2</sup> K	0,85	Papildomai nešiltintas
<b>2.4.</b>	<b>Butų ir kitų patalpų langai ir balkonų durys</b>			
2.4.1.	Langų skaičius, iš jų:	vnt.	89	Langai gyvenamosios ir administracinės paskirties patalpose 89 vnt.
2.4.1.1	Langų, pakeistų į mažesnio šilumos pralaidumo langus, skaičius	vnt.	77	Plastikinių langų yra 77 vnt.
2.4.2.	Langų plotas, iš jų:	m <sup>2</sup>	195,95	Langai gyvenamosios ir administracinės paskirties patalpose
2.4.2.1	Langų, pakeistų į mažesnio šilumos laidumo langus, plotas	m <sup>2</sup>	172,87	Pakeisti langai.
2.4.3.	Balkonų (lodžijų) durų skaičius, iš jų:	vnt.	13	Balkono durys gyvenamosios paskirties patalpose.
2.4.3.1	Balkonų (lodžijų) durų, pakeistų į mažesnio šilumos pralaidumo duris, skaičius	vnt.	10	Plastikinių balkono durų 10 vnt.
2.4.4.	Balkonų (lodžijų) durų plotas, iš jų:	m <sup>2</sup>	22,88	Balkono durys gyvenamosios paskirties patalpose.
2.4.4.1	Balkonų (lodžijų) durų, pakeistų į mažesnio šilumos pralaidumo duris, plotas	m <sup>2</sup>	17,60	Plastikinės balkono durys.
<b>2.5.</b>	<b>Bendro naudojimo patalpų (laiptinių, rusių, šilumos punktų ir kt.) langai ir lauko durys</b>			
2.5.1.	Langų skaičius, iš jų:	vnt.	20	Laiptinių ir rūsio langai
2.5.1.1	Langų, pakeistų į mažesnio šilumos pralaidumo langus, skaičius	vnt.	7	Bendro naudojimo patalpų langai

2.5.2.	Langų plotas, iš jų:	m <sup>2</sup>	66,96	Laiptinių ir rūšio langai
2.5.2.1	Langų, pakeistų į mažesnio šilumos pralaidumo langus, plotas	m <sup>2</sup>	14,00	Bendro naudojimo patalpų langai
2.5.3.	Lauko durų skaičius	vnt.	7	Laiptinės lauko durys (3 vnt.), užlipimo ant stogo lauko durys (2 vnt.), rūšio lauko durys (2 vnt.), administracinės paskirties lauko durys (2 vnt.)
2.5.4.	Lauko durų plotas	m <sup>2</sup>	15,79	Laiptinės lauko durys (3 vnt., 8,85 m <sup>2</sup> ), užlipimo ant stogo lauko durys (2 vnt., 3,80 m <sup>2</sup> ), rūšio lauko durys (2 vnt., 3,15 m <sup>2</sup> ), administracinės paskirties patalpų lauko durys (2 vnt., 3,78 m <sup>2</sup> )
<b>2.6.</b>	<b>Rūšys</b>			
2.6.1.	Rūšio perdangos plotas	m <sup>2</sup>	478,60	Grindys virš nešildomo rūšio neapšiltintos, plotas 438,91 m <sup>2</sup> nestkaitant vidaus pertvarų. (realus fizinis plotas 366,34 m <sup>2</sup> ). Grindys ant grunto nešiltintos, plotas 39,69 m <sup>2</sup> .
2.6.2	Rūšio perdangos šilumos perdavimo koeficientas	W/m <sup>2</sup> K	0,81	Nešiltinta.

\*Prie negyvenamosios paskirties patalpų priskiriamos daugiabučiame name esančios kitos paskirties (prekybos, paslaugų ir pan.) patalpos, įregistruotos Nekilnojamojo turto registre, kaip atskiras nekilnojamas daiktas. Nustatant suminį gyvenamųjų ir negyvenamųjų patalpų plotą, sumuojamas gyvenamųjų patalpų (butų) naudingasis plotas ir negyvenamųjų patalpų bendrasis plotas (kadangi pagal Nekilnojamojo turto kadastrinių matavimų taisyklės negyvenamosioms patalpoms taikoma tik bendrojo ploto sąvoka)

### 3. NAMO KONSTRUKCIJŲ IR INŽINERINIŲ SISTEMŲ FIZINĖS-TECHNINĖS BŪKLĖS ĮVERTINIMAS

2 lentelė.

Eil. Nr.	Vertinimo objektas	Bendras įvertinimas*	Išsamus būklės aprašymas (defektai, deformacijos, nusidėvėjimo lygis ir pan.)	Įvertinimo pagrindai (kasmetinių ir neeilinių apžiūrų, statybos tyrinėjimų ir vizualinės apžiūros aktų datos, registracijos numeriai, vykdytojai)
3.1.	Išorinės sienos	3	Sienos plytų mūro tinkuotos iš vidaus, nešiltintos. Vietomis plytų mūras aptrupėjęs.	Statinio vizualinės apžiūros aktas AK-14/04/16-6, vykdytojai: UAB "Terma Consult" inžinierius konsultantas D. Barysa, UAB "Palangos komunalinis ūkis". Statinio apžiūros aktas 2013-05-15 Nr. 118, vykdytojai: UAB "Palangos butų ūkis", vadovas Irmantas Knieža, nariai Artūras Kaktavičius ir Alma Drakštienė
3.2.	Pamatai	3	Pamatai betono bloku, nešiltinti. Hidroizoliacinė danga susidėvėjusi.	
3.3.	Stogas	3	Stogas plokščias, dengtas hidroizoliacine stogo danga. Danga pakeista, būklė patenkinama. Stogo perdanga papildomai neapšiltinta.	
3.4.	Butų ir kitų patalpų langai ir balkono durys	3	Apie 87 proc. langų ir balkono durų pakeista plastikinių rėmų su įstiklinimu langais. Likę langai ir balkono durys yra seni medinių dvigubų rėmų su įstiklinimu.	
3.5.	Balkonų ar lodžijų laikančio sijos konstrukcijos	3	Yra 13 balkonų priklausančių butams. Iš jų 4 įstiklinti šiuolaikine stiklino konstrukcija. Ir 6 bendro naudojimo patalpų balkonai	
3.6.	Rūsio perdanga	3	Perdanga virš rūsio ir grindys ant grunto neapšiltintos, pavojingų įtrūkimų bei įlinkių nepastebėta.	

3.7.	Bendrojo naudojimo patalpų langai ir lauko durys	3	Rūsio ir laiptinės langai seni mediniai, nesandarūs. Dalis langų pakeista bendro naudojimo patalpose. Laiptinių lauko dvejos metalinės, vienerios senos medinės. Užlipimo ant stogo dvejos lauko durys irėjimo į rūšį lauko durys medinės, nesandarios. Administracinės paskirties patalpų lauko durys geros būklės.
3.8.	Šildymo sistema	3	Pastatui šiluma tiekama centralizuotai iš miesto šilumos tiekimo tinklų. Pastato rūsyje įrengtas automatizuotas šilumos punktas su karšto vandens ruošimu, šildymas tiesioginis (elevatorius). Šildymo sistema vienvamzdė apatinio paskirstymo. Magistraliniai šildymo sistemos vamzdynai nekeisti nuo eksploatacijos pradžios, šiluminė izoliacija susidėvėjusi. Stovai patenkinamos būklės. Ant stovų nėra įrengti balansiniai ventiliai. Šildymo sistemos prietaisai be termostatinų ventilių.
3.9.	Karšto vandens sistema	3	Karštas vanduo ruošiamas pastato šilumos punkte plokštelyje šilumokaityje. Magistraliniai vamzdynai, vamzdynai stovuose patenkinamos būklės.
3.10.	Vandentiekis	3	Šalto vandens tiekimo vamzdynai nekeisti.
3.11.	Nuotekų šalinimo sistema	3	Buitinių ir lietaus nuotekų sistemos magistraliniai vamzdynai ir stovai seni susidėvėję. Vietomis stovai pakeisti.



3.12.	Vėdinimo sistema	3	Vėdinimo sistema natūrali, patenkinamos būklės.
3.13.	Bendrieji elektros ir apšvietimo įrenginiai	3	Bendro naudojimo elektros instaliacija (laidai ir šviestuvai) rūsyje ir laiptinėje susidėvėjusi.
3.14.	Liftai (jei yra)	-	-
3.15.	Laiptinės ir koridoriai	3	Laiptinės sienų ir lubų apdaila patenkinamos būklės

\* Įvertinimo skalė: 4 – geras; 3 – patenkinamas; 2 – blogas (per artimiausius kelerius metus būtina remontuoti); 1 – labai blogas (būtina remontuoti nedelsiant, egzistuoja pavojus žmonių gyvybei arba galimi dideli ekonominiai nuostoliai dėl papildomų pastato pažeidimų).

#### 4. NAMO ESAMOS PADĖTIES ENERGINIO NAUDINGUMO ĮVERTINIMAS

4.1. Šiluminės energijos sąnaudos pagal esamą padėtį 2011-2013 metais. Rodikliai nustatomi vadovaujantis Tvarkos aprašo 12 punktu.

3 lentelė.

Eil. Nr.	Rodiklis	Mato vnt.	Kiekis	Pastabos
1	2	3	4	5
4.1.1.	Skaičiuojamosios namo šiluminės energijos sąnaudos patalpų šildymui pagal energinio naudingumo sertifikato duomenis	kWh/m <sup>2</sup> /metus	240,19	Sertifikato KG-0018-0299 duomenimis
4.1.2.	Namo energinio naudingumo klasė	klasė	D	Sertifikato KG-0018-0299 duomenimis
4.1.3.	Faktinės šiluminės energijos sąnaudos namo patalpų šildymui pagal ankstesniųjų 3-jų metų iki projekto rengimo metų vidurkį	<u>kWh/metus</u>	195 310,08	2011, 2012 ir 2013 metų vidurkis
		kWh/m <sup>2</sup> /metus	112,00	
4.1.4.	4.1.3. punkte nurodytų šildymo sezonų vidutinis dienolaipsnių skaičius	dienolaipsnis	3045,80	2011, 2012 ir 2013 metų vidurkis

4.1.5.	Šiluminės energijos sąnaudos patalpų šildymui vienam dienolaipsniui	kWh/ dienolaipsniui	64,12	2011, 2012 ir 2013 metų vidurkis
--------	---	------------------------	-------	----------------------------------

4.2. Pagrindinės šilumos nuostolių priežastys pagal namo esamos padėties energinio naudingumo sertifikato duomenis: nepakeisti langai ir lauko durys, neapšiltintos išorinės sienos, stogas, rūšio perdanga, sena neefektyvi šildymo sistema ir karšto vandens ruošimo sistema.

## 5. NUMATOMOS ĮGYVENDINTI NAMO ATNAUJINIMO (MODERNIZAVIMO) PRIEMONĖS

### Priemonių paketas A

4.1 lentelė.

Eil. Nr.	Priemonės pavadinimas	Numatomi priemonių techniniai-energiniai rodikliai*		
		Trumpas priemonės aprašymas, nurodant konstrukcijų sprendimų principus, techninės įrangos charakteristikos ir pan.*	Atitvaros šilumos perdavimo koeficientas, U (W/m <sup>2</sup> K) ir/ar kiti rodikliai	Darbu kiekis (m <sup>2</sup> , m, vnt.)
1	2	3	4	5
5.1.	<b>Energijos efektyvumą didinančios priemonės</b>			
		Šildymo ir karšto vandens sistemų atnaujinimas (modernizavimas) - dvivamzdė šildymo sistema su apskaita (šilumos kiekio dalikliais)		
5.1.1.1		Esamo automatizuoto šilumos punkto keitimas nauju su nepriklausoma šildymo sistema (galia šildymui 110 kW)	vnt.	1
5.1.1.2		Šildymo sistemos prietaisų keitimas	vnt.	106
5.1.1.3		Termostatinų radiatorių vožtuvų montavimas kai vožtuvai su automatiniu srauto ribojimu	vnt.	106
5.1.1.4		Šildymo sistemos vamzdinių stovuose, ir pajungimo atvamzdžių keitimas	m	752,00
5.1.1.5		Šildymo sistemos magistralinių vamzdinių rūsyje keitimas ir naujos šiluminės izoliacijos ant jų įrengimas	m	240,00
5.1.1.6	Šildymo ir (ar) karšto vandens sistemų atnaujinimas (modernizavimas)	Ant šildymo sistemos stovų įrengiami automatiniai balansiniai ventiliai su slėgio perkryčio reguliavimu. Uždaromųjų ventilių ant šildymo sistemos stovų įrengimas (~78 vnt.)	vnt.	26

5.1.1.7		Šilumos kiekio daliklių ant radiatorių įrengimas su šilumos kiekio daliklių duomenų nuskaitymo įrenginiais-koncentratoriais montuojamais laiptinėse (~8 vnt.), vnt. su ir centriniu duomenų surinkimo skydu (~1 vnt.).	vnt.	104
5.1.1.8		Karšto vandens magistralinių vamzdynų šiluminės izoliacijos keitimas	m	152,00
5.1.1.9		Karšto vandens vamzdynų stovuose keitimas, uždaramųjų ventilių ant karšto vandens vamzdynų stovų keitimas (~36 vnt.)	m	328,00
5.1.1.10		Termobalansinių cirkuliacijos ventilių su dezinfekcijos moduliu ir termometru ant karšto vandens tiekimo stovų įrengimas	vnt.	12
5.1.2.1	Vėdinimo sistemos sutvarkymas arba pertvarkymas, įskaitant mechaninio vėdinimo su šilumogražos (rekuperacijos) funkcija įrengimas	Natūralios traukos ventiliacijos kanalų valymas, dezinfekavimas	bt.	43
5.1.3.1	Stogo ar perdangos pastogėje šiltinimas, įskaitant stogo konstrukcijos sustiprinimą ar deformacijų šalinimą, stogo dangos keitimą, lietaus nuvedimo sistemos sutvarkymą ar įrengimą, arba naujo šlaitinio stogo (be patalpų pastogėje) įrengimas (įskaitant kopėčias ar laiptų į pastogę), apšiltinant jį arba perdangą pastogėje	Stogo šiltinimas polistireniniu putplasčiu ir mineraline vata, naujos hidroizoliacinės dangos įrengimas, įlajų keitimas, ventiliacijos kaminėlių tvarkymo darbai, prieglaudų aptaisymas, parapetų skardinimas, apsauginės tvorelės ir žaibosaugos įrenginių įrengimas ir kt.	ne didesnis kaip 0,16 W/m <sup>2</sup> K, m <sup>2</sup>	699,88
5.1.4.1		Fasadinių sienų apšiltinimas iš išorės putų polistireno plokštėmis, įrengiant tinkuojamą fasadą		1411,11
5.1.4.2		Sienų balkonuose šiltinimas iš išorės polistireninio putplasčio plokštėmis, tinkuojant armuotu plonasluoksniu dekoratyviniu tinku	ne didesnis kaip 0,20 W/m <sup>2</sup> K, m <sup>2</sup>	168,88
5.1.4.3		Balkonų ekranų šiltinimas/keitimas		110,00

5.1.4.4	išorinių sienų (taip pat ir cokolio) šiltinimas, įskaitant sienų (cokolio)	1 a. balkonų perdangos plokščių apšiltinimas iš išorės, įrengiant tinko apdailą		45,00
5.1.4.5	konstrukcijos defektų pašalinimą, esamų	Angokraščių apšiltinimas iš išorės		220,32
5.1.4.6	lietvamzdžių demontavimą, įrengimą ar keitimą, elektros, dujų ar kitų sistemų ar įrengimų nuo šiltinamos sienos (cokolio) atitraukimą (išskyrus keitimą naujais) ir nuogrindos sutvarkymą	Cokolio apšiltinimas ekstrudinio putų polistireno plokštėmis, apdaila klinkerio plytelių. Nuogrindų tvarkymo darbai ~60 m <sup>2</sup> .	ne didesnis kaip 0,25 W/m <sup>2</sup> K, m <sup>2</sup>	102,61
5.1.4.7		Pamatų iki 0,60 m gylio apšiltinimas ekstrudinio putų polistireno plokštėmis		79,68
		Prieš rengiant techninį projektą atlikti išorinių sienų įtrūkimų ekspertizę ir numatyti reikalingas priemones jų tinkamam sutvarkymui. Prieš apšiltinimo darbus atliekami sienų pažeistų konstrukcijų defektų pašalinimo darbai, sienų plovimo darbai. Termoizoliacijos sluoksnio storis priklauso nuo šiltinimo medžiagų šilumos laidumo koeficiento. Nuogrindų sutvarkymo darbai. Esamų lokalinių įrenginių, vamzdžių, tinklų atitraukimo nuo sienos darbai, įvertinus, kad gali reikėti ir techninių sąlygų.		
5.1.5.1	Balkonų ar lodžijų įstiklinimas, įskaitant esamos balkonų ar lodžijų konstrukcijos sustiprinimą ir (ar) naujos įstiklinimo konstrukcijos įrengimą pagal vieną projektą	Balkonų stiklinimas paliekant balkonų ekranus pagal vieningą projektą, 9 vnt.	m <sup>2</sup>	68,80
5.1.5.2		Bendro naudojimo patalpų balkonų stiklinimas, 6 vnt.	m <sup>2</sup>	35,70
5.1.6.1	Bendrojo naudojimo patalpose esančių langų keitimas ir (ar) bendrojo naudojimo lauko durų (jėjimo, tambūro, balkonų, rūsio, konteinerinės, šilumos punkto) keitimas (įskaitant susijusius apdailos darbus), jėjimo laiptų remontas ir pritaikymas neįgalųjų poreikiams (panduso įrengimas)	Laiptinės lauko durų keitimas	ne didesnis kaip 1,60 W/m <sup>2</sup> K, m <sup>2</sup>	6,66
5.1.6.2		Rūsio lauko durų keitimas		3,15
5.1.6.3		Rūsio langų keitimas	ne didesnis kaip 1,20 W/m <sup>2</sup> K, m <sup>2</sup>	0,48
5.1.6.4		Laiptinės langų keitimas. Angokraščių apdaila.		52,48
5.1.6.5		Laiptinių lauko jėjimo aikštelių remontas, pritaikant neįgalųjų poreikiams.	vnt.	2
		Senų durų/langų rėmų išėmimas, naujų rėmų įstatymas, reguliavimas ir tvirtinimas, sandūrų tarp staktų ir sienų hermetizavimas, susiję apdailos darbai.		

5.1.7.1		Butų langų ir balkono durų keitimas. Angokraščių apdaila.	ne didesnis kaip 1,20 W/m <sup>2</sup> K, m <sup>2</sup>	28,36
	Butų ir kitų patalpų langų ir balkonų durų keitimas į mažesnio šilumos pralaidumo langus	Senų langų keitimas plastikinių rėmų su stiklo paketu langais – senų medinių blokų išėmimas, palangių išėmimas, plastikinių blokų įstatymas į sienų šiltinimo izoliacinį sluoksnį, siekiant išvengiant šiluminių tiltelių nuostolių, reguliavimas ir tvirtinimas, palangių lentų įstatymas, sandūrų tarp staktų ir sienos hermetizavimas.		
5.2.	<b>Kitos priemonės</b>			
5.2.1.	Kitų pastato bendrojo naudojimo inžinerinių sistemų (priešgaisrinės saugos, geriamojo vandens, buitinių ir lietaus nuotekų, drenažo, taip pat ir namui priklausančių vietinių įrenginių) atnaujinimas ar keitimas	Buitinių nuotėkų vamzdynų stovų, magistralinių vamzdynų ir išvadų iki pirmojo miesto nuotėkų tinklų šulinio keitimas.	m	276,00
5.2.2		Uždaromųjų ventilių ant stovų įrengimas/keitimas (~12 vnt.). Geriamojo vandens stovų ir magistralinių vamzdynų, įvado keitimas/įrengimas.	m	272,00

\* Įrenginiai, darbai turi atitikti Lietuvoje galiojančių norminių dokumentų reikalavimus

Atitvarų šilumos perdavimo koeficiento  $U$  (W/(m<sup>2</sup>K)) vertės turi būti ne didesnės už nurodytąsias statybos techniniame reglamente STR 2.01.02:2016 "Pastatų energinio naudingumo projektavimas ir sertifikavimas"

**Priemonių paketas B**

4.2 lentelė.

Eil. Nr.	Priemonės pavadinimas	Numatomi priemonių techniniai-energiniai rodikliai*		
		Trumpas priemonės aprašymas, nurodant konstrukcijų sprendimų principus, techninės įrangos charakteristikos ir pan.*	Atitvaros šilumos perdavimo koeficientas, U (W/m <sup>2</sup> K) ir/ar kiti rodikliai	Darbu kiekis (m <sup>2</sup> , m, vnt.)
1	2	3	4	5
5.1.	<b>Energijos efektyvumą didinančios priemonės</b>			
	Šildymo ir (ar) karšto vandens sistemų atnaujinimas (modernizavimas)	Šildymo ir karšto vandens sistemų atnaujinimas (modernizavimas) - dvivamzdė šildymo sistema su apskaita (šilumos kiekio dalikliais)		
5.1.1.1		Esamo automatizuoto šilumos punkto keitimas nauju su nepriklausoma šildymo sistema (galia šildymui 110 kW)	vnt.	1
5.1.1.2		Šildymo sistemos prietaisų keitimas	vnt.	106
5.1.1.3		Termostatinų radiatorių vožtuvų montavimas kai vožtuvai su automatinio srauto ribojimu	vnt.	106
5.1.1.4		Šildymo sistemos vamzdynų stovuose, ir pajungimo atvamzdžių keitimas	m	752,00
5.1.1.5		Šildymo sistemos magistralinių vamzdynų rūsyje keitimas ir naujos šiluminės izoliacijos ant jų įrengimas	m	240,00
5.1.1.6		Ant šildymo sistemos stovų įrengiami automatiniai balansiniai ventiliai su slėgio perkryčio reguliavimu. Uždaromųjų ventilių ant šildymo sistemos stovų įrengimas (~78 vnt.)	vnt.	26
5.1.1.7		Šilumos kiekio daliklių ant radiatorių įrengimas su šilumos kiekio daliklių duomenų nuskaitymo įrenginiais-koncentratoriais montuojamais laiptinėse (~8 vnt.), vnt. su ir centrinio duomenų surinkimo skydu (~1 vnt.).	vnt.	104
5.1.1.8		Karšto vandens magistralinių vamzdynų šiluminės izoliacijos keitimas	m	152,00

5.1.1.9		Karšto vandens vamzdinių stovuose keitimas, uždaramųjų ventilių ant karšto vandens vamzdinių stovų keitimas (~36 vnt.)	m	328,00
5.1.1.10		Termobalansinių cirkuliacijos ventilių su dezinfekcijos moduliu ir termometru ant karšto vandens tiekimo stovų įrengimas	vnt.	12
5.1.2.1	Vėdinimo sistemos sutvarkymas arba pertvarkymas, įskaitant mechaninio vėdinimo su šilumogražos (rekuperacijos) funkcija įrengimas	Natūralios traukos ventiliacijos kanalų valymas, dezinfekavimas	vnt.	43
5.1.3.1	Stogo ar perdangos pastogėje šiltinimas, įskaitant stogo konstrukcijos sustiprinimą ar deformacijų šalinimą, stogo dangos keitimą, lietaus nuvedimo sistemos sutvarkymą ar įrengimą, arba naujo šlaitinio stogo (bė patalpų pastogėje) įrengimas (įskaitant kopėčias ar laiptų į pastogę), apšiltinantis jį arba perdangą pastogėje	Stogo šiltinimas polistireniniu putplasčiu ir mineraline vata, naujos hidroizoliacinės dangos įrengimas, įlajų keitimas, ventiliacijos kaminėlių tvarkymo darbai, prieglaudų aptaisymas, parapetų skardinimas, apsauginės tvorelės ir žaibosaugos įrenginių įrengimas ir kt.	ne didesnis kaip 0,16 W/m <sup>2</sup> K, m <sup>2</sup>	699,88
5.1.4.1		Fasadinių sienų apšiltinimas iš išorės putų polistireno plokštėmis, įrengiant tinkuojamą fasadą		1411,11
5.1.4.2		Sienų balkonuose šiltinimas iš išorės polistireninio putplasčio plokštėmis, tinkuojant armuotu plonasluksniu dekoratyviniu tinku	ne didesnis kaip 0,20 W/m <sup>2</sup> K, m <sup>2</sup>	168,88
5.1.4.3		Balkonų ekranų šiltinimas/keitimas		110,00
5.1.4.4		I a. balkonų perdangos plokščių apšiltinimas iš išorės, įrengiant tinko apdailą		45,00
5.1.4.5		Angokraščių apšiltinimas iš išorės		220,32
5.1.4.6	Išorinių sienų (taip pat ir cokolio) šiltinimas, įskaitant sienų (cokolio) konstrukcijos defektų pašalinimą, esamų lietvamzdžių demontavimą, įrengimą ar keitimą, elektros, dujų	Cokolio apšiltinimas ekstrudinio putų polistireno plokštėmis, apdaila klinkerio plytelių. Nuogrindų tvarkymo darbai ~60 m <sup>2</sup> .	ne didesnis kaip 0,25 W/m <sup>2</sup> K, m <sup>2</sup>	102,61

5.1.4.7	ar kitų sistemų ar įrengimų nuo šiltinamos sienos (cokolio) atitraukimą (išskyrus keitimą naujais) ir nuogrindos sutvarkymą	Pamatų iki 0,60 m gylio apšiltinimas ekstrudinio putų polistireno plokštėmis		79,68
		Prieš rengiant techninį projektą atlikti išorinių sienų įtrūkimų ekspertizę ir numatyti reikalingas priemones jų tinkamam sutvarkymui. Prieš apšiltinimo darbus atliekami sienų pažeistų konstrukcijų defektų pašalinimo darbai, sienų plovimo darbai. Termoizoliacijos sluoksnio storis priklauso nuo šiltinimo medžiagų šilumos laidumo koeficiento. Nuogrindų sutvarkymo darbai. Esamų lokalinių įrenginių, vamzdžių, tinklų atitraukimo nuo sienos darbai, įvertinus, kad gali reikėti ir techninių sąlygų.		
5.1.5.1	Balkonų ar lodžijų įstiklinimas, įskaitant esamos balkonų ar lodžijų konstrukcijos sustiprinimą ir (ar) naujos įstiklinimo konstrukcijos įrengimą pagal vieną projektą	Balkonų stiklinimas paliekant balkonų ekranus pagal vieningą projektą, 9 vnt.	m <sup>2</sup>	68,80
5.1.5.2		Bendro naudojimo patalpų balkonų stiklinimas, 6 vnt.	m <sup>2</sup>	35,70
5.1.6.1		Laiptinės lauko durų keitimas		6,66
5.1.6.2	Bendrojo naudojimo patalpose esančių langų keitimas ir (ar) bendrojo naudojimo lauko durų keitimas	Rūsio lauko durų keitimas	ne didesnis kaip 1,60 W/m <sup>2</sup> K, m <sup>2</sup>	3,15
5.1.6.3		Rūsio langų keitimas	ne didesnis kaip 1,20 W/m <sup>2</sup> K,	0,48
5.1.6.4		Laiptinės langų keitimas. Angokraščių apdaila.	m <sup>2</sup>	52,48
5.1.6.5		Laiptinių lauko įėjimo aikštelių remontas, pritaikant neįgalųjų poreikiams.	vnt.	2
		Senų durų/langų rėmų išėmimas, naujų rėmų įstatymas, reguliavimas ir tvirtinimas, sandūrų tarp staktų ir sienų hermetizavimas; susiję apdailos darbai.		
5.1.7.1		Butų langų ir balkono durų keitimas. Keičiami visi butų langai. Angokraščių apdaila.	ne didesnis kaip 1,20 W/m <sup>2</sup> K, m <sup>2</sup>	218,83



	Butų ir kitų patalpų langų ir balkonų durų keitimas į mažesnio šilumos pralaidumo langus	Senų langų keitimas plastikinių rėmų su stiklo paketu langais – senų medinių blokų išėmimas, palangių išėmimas, plastikinių blokų įstatymas į sienų šiltinimo izoliacinį sluoksnį, siekiant išvengiant šiluminių tiltelių nuostolių, reguliavimas ir tvirtinimas, palangių lentų įstatymas, sandūrų tarp staktų ir sienos hermetizavimas.		
5.2.	<b>Kitos atnaujinimo priemonės</b>			
5.2.1	Kitų pastato bendrojo naudojimo inžinerinių sistemų (priešgaisrinės saugos, geriamojo vandens, buitinių ir lietaus nuotekų, drenažo, taip pat ir namui priklausančių vietinių įrenginių) atnaujinimas ar keitimas	Buitinių nuotėkų vamzdynų stovų, magistralinių vamzdynų ir išvadų iki pirmojo miesto nuotėkų tinklų šulinio keitimas.	m	276,00
5.2.1.		Uždaromųjų ventilių ant stovų įrengimas/keitimas (~12 vnt.). Geriamojo vandens stovų ir magistralinių vamzdynų, įvado keitimas/įrengimas.	m	272,00

\* Įrenginiai, darbai turi atitikti Lietuvoje galiojančių norminių dokumentų reikalavimus  
Atitvarų šilumos perdavimo koeficiento  $U$  ( $W/(m^2K)$ ) vertės turi būti ne didesnės už nurodytąsias  
statybos techniniame reglamente STR 2.01.02:2016 "Pastatų energinio naudingumo projektavimas ir sertifikavimas"

## 6. NUMATOMŲ ĮGYVENDINTI NAMO ATNAUJINIMO (MODERNIZAVIMO) PRIEMONIŲ SUMINIO ENERGINIO NAUDINGUMO NUSTATYMAS

(Rodikliai nustatomi Tvarkos aprašo 14 punktu)

5 lentelė.

Eil. Nr.	Rodikliai	Mato vnt.	Kiekis		
			Esama padėtis	Planuojama A paketas	Planuojama B paketas
1	2	3	4	5	5
<b>PROJEKTO RODIKLIAI</b>					
6.1.	Pastato energinio naudingumo klasė	Klasė	D	C	B
6.2.	Skaičiuojamosios namo šiluminės energijos sąnaudos patalpų šildymui	kWh/m <sup>2</sup> /metus	240,19	74,03	55,32
6.2.1.	Iš jų pagal energiją taupančias priemones:				
6.2.1.1.	Fasadinės sienos (ir cokolis)	kWh/m <sup>2</sup> /metus	97,24	15,02	15,02
6.2.1.2.	Stogas	kWh/m <sup>2</sup> /metus	27,71	5,22	5,22
6.2.1.3.	Perdanga kuri ribojasi su išore	kWh/m <sup>2</sup> /metus	1,21	0,46	0,46
6.2.1.4.	Perdanga virš nešildomo rūšio	kWh/m <sup>2</sup> /metus	9,21	9,21	9,21
6.2.1.5.	Atitvaros kurios ribojasi su gruntu	kWh/m <sup>2</sup> /metus	0,00	0,00	0,00

6.2.1.5.1.	Grindys ant grunto	kWh/m <sup>2</sup> /metus	1,44	0,00	0,00
6.2.1.5.2.	Horizontaliai pakraščiuose apšiltintos grindys ant grunto	kWh/m <sup>2</sup> /metus	0,00	0,00	0,00
6.2.1.5.3.	Vertikaliai pakraščiuose apšiltintos grindys ant grunto	kWh/m <sup>2</sup> /metus	0,00	0,70	0,70
6.2.1.5.4.	Vertikaliai ir horizontaliai pakraščiuose apšiltintos grindys ant grunto	kWh/m <sup>2</sup> /metus	0,00	0,00	0,00
6.2.1.5.5.	Šildomo rūšio atitvaros kurios ribojasi su gruntu	kWh/m <sup>2</sup> /metus	0,00	0,00	0,00
6.2.1.6.	Langai	kWh/m <sup>2</sup> /metus	32,28	24,91	19,17
6.2.1.7.	Lauko durys	kWh/m <sup>2</sup> /metus	2,27	2,04	2,04
6.2.1.8.	Pastato ilginiai šiluminiai tilteliai	kWh/m <sup>2</sup> /metus	38,82	10,53	5,54
6.2.1.9.	Nuostoliai dėl vėdinimo	kWh/m <sup>2</sup> /metus	24,42	24,42	24,42
6.2.1.10.	Nuostoliai dėl viršnorminės išorės oro infiltracijos	kWh/m <sup>2</sup> /metus	19,66	10,87	0,00
6.2.1.11.	Šilumos pritekėjimai iš išorės	kWh/m <sup>2</sup> /metus	19,90	17,85	14,32
6.2.1.12.	Vidiniai šilumos išsiskyrimai pastate	kWh/m <sup>2</sup> /metus	14,12	14,12	14,12
6.2.1.13.	Šilumos nuostoliai, kuriuos kompensuoja šilumos pritekėjimai ir vidiniai šilumos išsiskyrimai	kWh/m <sup>2</sup> /metus	33,18	31,44	28,11
6.2.1.14.	Energijos sąnaudos pastato šildymui:	kWh/m <sup>2</sup> /metus	240,19	74,03	55,32
6.3.	Skaičiuojamųjų šiluminės energijos sąnaudų patalpų šildymui sumažėjimas,* palyginti su esamos padėties duomenimis	procentais	-	69,18	76,97
6.4.	Skaičiuojamųjų šiluminės energijos sąnaudų sumažėjimas, palyginti su esama padėtimi (skaičiuojamosiomis sąnaudomis iki projekto įgyvendinimo)	kWh/m <sup>2</sup> /metus	-	166,16	184,87
6.5.	Skaičiuojamoji sutaupyta šiluminės energijos vertė pagal esamos padėties kainą**	Eur/m <sup>2</sup> /metus	-	10,52	11,70
6.6.	Skaičiuojamoji sutaupyta šiluminės energijos vertė pagal esamos padėties kainą visam namui	Eur/metus	-	18 342,21	20407,59
6.7.	Išmetamo ŠESD (CO <sub>2</sub> ekv.) kiekio sumažėjimas	tonų/metus	-	67,52	75,12

Pastaba: pastato energijos sąnaudos šildymui įvertintos šildomo ploto atžvilgiu 1 743,90 m<sup>2</sup>, įskaitant laiptinių šilumos kaina: 6,33 euro ct/kWh su PVM. Pagal UAB "Palangos šilumos tinklai"

šilumos kainą gyventojams nuo 2017.12.01

\* Šiluminės energijos sąnaudų sumažėjimas apskaičiuojamas pagal formulę  $(Se - Sp) : Se \times 100$ , kur Se – esamos skaičiuojamosios šiluminės energijos sąnaudos, nurodytos lentelės 7.2 punkto 4 skiltyje, Sp – planuojamos šiluminės energijos sąnaudos, nurodytos lentelės 7.2 punkto 5/6 skiltyje.

\*\* Energijos vertė nustatoma pagal esamos padėties vidutinę metinę šilumos kainą konkrečioje vietovėje ir šiluminės energijos sąnaudų sumažėjimo rodiklį, nurodytą 5 lentelės 7.4 punkto 5/6 skiltyje.

UAB „Terma Consult“, Europos pr. 110, LT-46351 Kaunas, Įm. k. 135277595,

reg. Nr. 008070, tel.: 8-37 337989, faks.8-37 337991, info@termaconsult.lt

\*\*\* Įvertinta pagal pastato energinio naudingumo vertinimo metodiką STR. 2.01.02:2016 "Pastatų energinio naudingumo projektavimas ir sertifikavimas".

\*\*\*\* Įgyvendinus visas energiją taupančias priemones, aprašytas 4 lentelėje, šiltnamio efektą sukeliančių dujų CO<sub>2</sub> ekv išmetimai į aplinką sumažėjimas tCO<sub>2</sub>e/metus. Išmetamų šiltnamio efektą sukeliančių dujų (toliau ŠESD) (CO<sub>2</sub> ekv), kiekio sumažinimo skaičiavimas (kai šiluma tiekama centralizuotai) pateiktas Priede Nr. 1.

6.2.1.1.-6.2.1.14 matosi visas pastato šilumos nuostolių balansas tame tarpe ir šiltnamų atitvarų įtaka šilumos nuostolių per jas sumažėjimui.

## 7. NAMO ATNAUJINIMO (MODERNIZAVIMO) PRIEMONIŲ SKAIČIUOJAMOJI KAINA

### Priemonių paketas A

6.1 lentelė.

Eil. Nr.	Priemonės pavadinimas	Skaičiuojamoji kaina	
		Eur	Eur/m <sup>2</sup> naudingojo (bendrojo) ploto
1	2	3	4
7.1.	<b>Energijos efektyvumą didinančios priemonės iš viso, iš jų:</b>	<b>381 670,59</b>	<b>258,09</b>
7.1.1.	Šildymo ir (ar) karšto vandens sistemų pertvarkymas ar keitimas:	80 647,92	54,54
7.1.1.1	Šilumos punkto ar katilinės, individualių katilų ir (ar) karšto vandens ruošimo įrenginių keitimas ar pertvarkymas, taip pat atnaujinančių energijos šaltinių (saulės, vėjo, geoterminės energijos, biokuro ir panašiai) įrengimas	5 326,67	3,60
7.1.1.2	Balansinių ventilių ant stovų įrengimas	9 270,04	6,27
7.1.1.3	Šildymo prietaisų ir (ar) vamzdinių keitimas	45 124,24	30,51
7.1.1.4	Individualios šilumos apskaitos prietaisų ar daliklių sistemos ir (ar) termostatinų ventilių įrengimas butuose ir kitose patalpose	20 926,97	14,15
7.1.2.	Vėdinimo sistemos sutvarkymas arba pertvarkymas, įskaitant mechaninio vėdinimo su šilumogrąžos (rekuperacijos) funkcija įrengimas	4 602,72	3,11
7.1.3.	Stogo ar perdangos pastogėje šiltinimas, įskaitant stogo konstrukcijos sustiprinimą ar deformacijų šalinimą, stogo dangos keitimą, lietaus nuvedimo sistemos sutvarkymą ar įrengimą, arba naujo šlaitinio stogo (be patalpų pastogėje) įrengimas (įskaitant kopėčias ar laiptų į pastogę), apšiltinant jį arba perdangą pastogėje	75 537,25	51,08
7.1.4.	Išorinių sienų (taip pat ir cokolio) šiltinimas, įskaitant sienų (cokolio) konstrukcijos defektų pašalinimą, esamų lietašvaidžių demontavimą, įrengimą ar keitimą, elektros, dujų ar kitų sistemų ar įrengimų nuo šiltinamos sienos (cokolio) atitraukimą (išskyrus keitimą naujais) ir nuogrindos sutvarkymą	181 104,47	122,47
7.1.5.	Balkonų ar lodžijų įstiklinimas, įskaitant esamos balkonų ar lodžijų konstrukcijos sustiprinimą ir (ar) naujos įstiklinimo konstrukcijos įrengimą pagal vieną projektą	15 979,13	10,81

7.1.6.	Bendrojo naudojimo patalpose esančių langų keitimas ir (ar) bendrojo naudojimo lauko durų (įėjimo, tambūro, balkonų, rūšio, konteinerinės, šilumos punkto) keitimas (įskaitant susijusius apdailos darbus), įėjimo laiptų remontas ir pritaikymas neįgalųjų poreikiams (panduso įrengimas)		17 853,55	12,07
7.1.7.	Butų ir kitų patalpų langų ir balkonų durų keitimas į mažesnio šilumos pralaidumo langus		5 945,55	4,02
7.2.	<b>Kitos priemonės iš viso, iš jų:</b>		<b>20 962,82</b>	<b>14,18</b>
7.2.1.	Kitų pastato bendrojo naudojimo inžinerinių sistemų (priešgaisrinės saugos, geriamojo vandens, buitinių ir lietaus nuotekų, drenažo, taip pat ir namui priklausančių vietinių įrenginių) atnaujinimas ar keitimas	Buitinių nuotekų vamzdynų stovų, magistralinių vamzdynų ir išvadų iki pirmojo miesto nuotekų tinklų šulinio keitimas.	9 347,23	6,32
7.2.2.		Uždaromųjų ventilių ant stovų įrengimas/ keitimas (~12 vnt.). Geriamojo vandens stovų ir magistralinių vamzdynų įvado keitimas/įrengimas.	11 615,59	7,85
	<b>Iš viso:</b>		<b>402 633,41</b>	<b>272,27</b>
7.3.	<b>Kitų priemonių lyginamoji dalis nuo bendros investicijų sumos, procentais</b>		<b>5,21</b>	<b>%</b>

6.2. lentelė. Individuali investicija butams

Buto ar kitų patalpų numeris ar kitas identifikavimo požymis	Patalpų naudingas plotas, m <sup>2</sup>	Langai, balkono durys		Ventiliacinės grotelės		Balkono stiklinimas	
		Kiekis, vnt.	Investicijos, Eur	Kiekis, vnt.	Investicijos, Eur	Stiklinamas plotas, m <sup>2</sup>	Investicijos, Eur
105	52,82	0	0,00	0	0,00	0,00	0,00
101	57,41	0	0,00	0	0,00	0,00	0,00
102	40,89	0	0,00	0	0,00	0,00	0,00
103	48,34	0	0,00	0	0,00	0,00	0,00
104	35,07	2	764,16	0	0,00	0,00	0,00
201	42,18	0	0,00	0	0,00	0,00	0,00
203	42,03	0	0,00	0	0,00	0,00	0,00
205	44,16	0	0,00	0	0,00	0,00	0,00
207	33,48	2	855,35	0	0,00	9,60	1467,94
208	33,48	0	0,00	0	0,00	0,00	0,00
209	44,27	0	0,00	0	0,00	0,00	0,00
211	43,69	2	911,96	0	0,00	0,00	0,00
214	44,27	0	0,00	0	0,00	0,00	0,00
215	33,36	3	1311,33	0	0,00	0,00	0,00
216	33,36	0	0,00	0	0,00	9,60	1467,94
301	21,41	0	0,00	0	0,00	0,00	0,00
302	12,87	0	0,00	0	0,00	0,00	0,00
303	43,69	1	455,98	0	0,00	0,00	0,00
305	44,04	0	0,00	0	0,00	0,00	0,00
307	33,47	0	0,00	0	0,00	0,00	0,00
308	37,99	0	0,00	0	0,00	5,60	856,30
309	12,80	0	0,00	0	0,00	0,00	0,00
310	12,80	0	0,00	0	0,00	0,00	0,00

311	23,11	0	0,00	0	0,00	0,00	0,00
312	21,21	0	0,00	0	0,00	0,00	0,00
313	35,28	0	0,00	0	0,00	0,00	0,00
315	33,61	0	0,00	0	0,00	9,60	1467,94
316	33,61	0	0,00	0	0,00	9,60	1467,94
401	42,97	0	0,00	0	0,00	0,00	0,00
403	21,11	0	0,00	0	0,00	0,00	0,00
404	22,93	0	0,00	0	0,00	0,00	0,00
405	22,81	0	0,00	0	0,00	0,00	0,00
406	22,50	0	0,00	0	0,00	0,00	0,00
407	33,15	0	0,00	0	0,00	9,60	1467,94
408	33,15	0	0,00	0	0,00	5,60	856,30
409	39,95	1	201,26	0	0,00	0,00	0,00
412	47,00	1	134,18	0	0,00	0,00	0,00
413	22,37	0	0,00	0	0,00	0,00	0,00
414	24,04	0	0,00	0	0,00	0,00	0,00
415	33,39	3	1311,33	0	0,00	4,00	611,64
416	33,39	0	0,00	0	0,00	5,60	856,30
106 Admin	45,97	0	0,00	0	0,00	0,00	0,00
107 Admin	39,39	0	0,00	0	0,00	0,00	0,00
<b>Viso:</b>	<b>1478,82</b>	<b>15</b>	<b>5 945,55</b>	<b>0</b>	<b>0,00</b>	<b>68,80</b>	<b>10 520,24</b>
<b>Iš viso investicija Eur:</b>		<b>16 465,79</b>					

Numatomų investicijų preliminarūs dydžiai nustatyti remiantis pagal UAB „Sistela“ 2017 m. kovo mėn. "Pastatų atnaujinimo (modernizavimo) darbų skaičiuojamųjų kainų rekomendacijos".

Atskirų modernizacijos (atnaujinimo) priemonių santykinės kainos Eur/m<sup>2</sup> paskaičiuotos bendrojo naudingojo ploto atžvilgiu 1478,82 m<sup>2</sup>

### Priemonių paketas B

6.3 lentelė.

Eil. Nr.	Priemonės pavadinimas	Skaičiuojamoji kaina	
		Eur	Eur/m <sup>2</sup> naudingojo (bendrojo) ploto
1	2	3	4
7.1.	<b>Energijos efektyvumą didinančios priemonės iš viso, iš jų:</b>	<b>421 600,68</b>	<b>285,09</b>
7.1.1.	Šildymo ir (ar) karšto vandens sistemų pertvarkymas ar keitimas:	80 647,92	54,54
7.1.1.1	Šilumos punkto ar katilinės, individualių katilų ir (ar) karšto vandens ruošimo įrenginių keitimas ar pertvarkymas, taip pat atsinaujinančių energijos šaltinių (saulės, vėjo, geoterminės energijos, biokuro ir panašiai) įrengimas	5 326,67	3,60
7.1.1.2	Balansinių ventiliatorių ant stovų įrengimas	9 270,04	6,27
7.1.1.3	Šildymo prietaisų ir (ar) vamzdinių keitimas	45 124,24	30,51
7.1.1.4	Individualios šilumos apskaitos prietaisų ar daliklių sistemos ir (ar) termostatinė ventiliatorių įrengimas butuose ir kitose patalpose	20 926,97	14,15

7.1.2.	Vėdinimo sistemos sutvarkymas arba pertvarkymas, įskaitant mechaninio vėdinimo su šilumogražos (rekuperacijos) funkcija	4 602,72	3,11
7.1.3.	Stogo ar perdangos pastogėje šiltinimas, įskaitant stogo konstrukcijos sustiprinimą ar deformacijų šalinimą, stogo dangos keitimą, lietaus nuvedimo sistemos sutvarkymą ar įrengimą, arba naujo šlaitinio stogo (be patalpų pastogėje) įrengimas (įskaitant kopėčias ar laiptų į pastogę), apšiltinant jį arba perdangą pastogėje	75 537,25	51,08
7.1.4.	Išorinių sienų (taip pat ir cokolio) šiltinimas, įskaitant sienų (cokolio) konstrukcijos defektų pašalinimą, esamų lietvamzdžių demontavimą, įrengimą ar keitimą, elektros, dujų ar kitų sistemų ar įrengimų nuo šiltinamos sienos (cokolio) atitraukimą (išskyrus keitimą naujais) ir nuogrindos sutvarkymą	181 104,47	122,47
7.1.5.	Balkonų ar lodžijų įstiklinimas, įskaitant esamos balkonų ar lodžijų konstrukcijos sustiprinimą ir (ar) naujos įstiklinimo konstrukcijos įrengimą pagal vieną projektą	15 979,13	10,81
7.1.6.	Bendrojo naudojimo patalpose esančių langų keitimas ir (ar) bendrojo naudojimo lauko durų (įėjimo, tambūro, balkonų, rūsio, konteinerinės, šilumos punkto) keitimas (įskaitant susijusius apdailos darbus), įėjimo laiptų remontas ir pritaikymas neįgalųjų poreikiams (panduso įrengimas)	17 853,55	12,07
7.1.7.	Butų ir kitų patalpų langų ir balkonų durų keitimas į mažesnio šilumos pralaidumo langus	45 875,64	31,02
<b>7.2.</b>	<b>Kitos priemonės iš viso, iš jų:</b>	<b>20 962,82</b>	<b>14,18</b>
7.2.1.	Kitų pastato bendrojo naudojimo inžinerinių sistemų (priešgaisrinės saugos, geriamojo vandens, buitinių ir lietaus nuotekų, drenažo, taip pat ir namui priklausančių vietinių įrenginių) atnaujinimas ar keitimas	9 347,23	6,32
7.2.2.	Buitinių nuotėkų vamzdinių stovų, magistralinių vamzdinių ir išvadų iki pirmojo miesto nuotėkų tinklo šulinio keitimas. Uždaromųjų ventilių ant stovų įrengimas/ keitimas (~12 vnt.). Geriamojo vandens stovų ir magistralinių vamzdinių, įvado keitimas/įrengimas.	11 615,59	7,85
	<b>Iš viso:</b>	<b>442 563,50</b>	<b>299,27</b>
<b>7.3.</b>	<b>Kitų priemonių lyginamoji dalis nuo bendros investicijų sumos, procentais</b>	<b>4,74</b>	<b>%</b>

## 6.4. lentelė. Individuali investicija butams

Buto ar kitų patalpų numeris ar kitas identifikavimo požymis	Patalpų naudingas plotas, m <sup>2</sup>	Langai, balkono durys		Ventiliacinės grotelės		Balkono stiklinimas	
		Kiekis, vnt.	Investicijos, Eur	Kiekis, vnt.	Investicijos, Eur	Stiklinamas plotas, m <sup>2</sup>	Investicijos, Eur
105	52,82	2	2279,89	0	0,00	0,00	0,00
101	57,41	3	1588,06	0	0,00	0,00	0,00
102	40,89	2	1371,08	0	0,00	0,00	0,00
103	48,34	4	1798,76	0	0,00	0,00	0,00
104	35,07	2	764,16	0	0,00	0,00	0,00
201	42,18	3	1163,53	0	0,00	0,00	0,00
203	42,03	3	1046,13	0	0,00	0,00	0,00

205	44,16	2	911,96	0	0,00	0,00	0,00
207	33,48	3	1311,33	0	0,00	9,60	1467,94
208	33,48	3	1311,33	0	0,00	0,00	0,00
209	44,27	3	1113,22	0	0,00	0,00	0,00
211	43,69	3	1046,13	0	0,00	0,00	0,00
214	44,27	2	911,96	0	0,00	0,00	0,00
215	33,36	3	1311,33	0	0,00	0,00	0,00
216	33,36	3	1311,33	0	0,00	9,60	1467,94
301	21,41	1	455,98	0	0,00	0,00	0,00
302	12,87	2	657,24	0	0,00	0,00	0,00
303	43,69	3	1046,13	0	0,00	0,00	0,00
305	44,04	2	911,96	0	0,00	0,00	0,00
307	33,47	3	1311,33	0	0,00	0,00	0,00
308	37,99	3	1311,33	0	0,00	5,60	856,30
309	12,80	1	455,98	0	0,00	0,00	0,00
310	12,80	2	590,15	0	0,00	0,00	0,00
311	23,11	1	455,98	0	0,00	0,00	0,00
312	21,21	2	590,15	0	0,00	0,00	0,00
313	35,28	2	911,96	0	0,00	0,00	0,00
315	33,61	3	1311,33	0	0,00	9,60	1467,94
316	33,61	3	1311,33	0	0,00	9,60	1467,94
401	42,97	3	1046,13	0	0,00	0,00	0,00
403	21,11	1	455,98	0	0,00	0,00	0,00
404	22,93	2	590,15	0	0,00	0,00	0,00
405	22,81	1	455,98	0	0,00	0,00	0,00
406	22,50	1	455,98	0	0,00	0,00	0,00
407	33,15	3	1311,33	0	0,00	9,60	1467,94
408	33,15	3	1311,33	0	0,00	5,60	856,30
409	39,95	3	1113,22	0	0,00	0,00	0,00
412	47,00	3	1046,13	0	0,00	0,00	0,00
413	22,37	1	455,98	0	0,00	0,00	0,00
414	24,04	1	455,98	0	0,00	0,00	0,00
415	33,39	3	1311,33	0	0,00	4,00	611,64
416	33,39	3	1311,33	0	0,00	5,60	856,30
106 Admin	45,97	2	1761,02	0	0,00	0,00	0,00
107 Admin	39,39	3	2232,72	0	0,00	0,00	0,00
<b>Viso:</b>	<b>1478,82</b>	<b>102</b>	<b>45 875,64</b>	<b>0</b>	<b>0,00</b>	<b>68,80</b>	<b>10 520,24</b>
<b>Iš viso investicija Eur:</b>		<b>56 395,88</b>					

Numatomų investicijų preliminarūs dydžiai nustatyti remiantis pagal UAB „Sistela“ 2017 m. kovo mėn. "Pastatų atnaujinimo (modernizavimo) darbų skaičiuojamųjų kainų rekomendacijos".

Atskirų modernizacijos (atnaujinimo) priemonių santykinės kainos Eur/m<sup>2</sup> paskaičiuotos bendrojo naudingojo ploto atžvilgiu 1478,82 m<sup>2</sup>

## 8. PROJEKTO PARENGIMO IR ĮGYVENDINIMO SUVESTINĖ KAINA

7 lentelė.

Eil. Nr.	Išlaidų pavadinimas	Paketas A		Paketas B	
		Preliminari kaina, Eur	Santykinė kaina, Eur/m <sup>2</sup>	Preliminari kaina, Eur	Santykinė kaina, Eur/m <sup>2</sup>
1	2	3	4	3	4
8.1.	Statybos darbai, iš viso	402 633,41	272,27	442 563,50	299,27
8.1.1.	<i>Iš jų: statybos darbai, tenkantys energijos efektyvumą didinančioms priemonėms</i>	381 670,59	258,09	421 600,68	285,09
8.1.2.	<i>Kitos atnaujinimo priemonės</i>	20 962,82	14,18	20 962,82	14,18
8.2.	Projekto parengimas (įskaitant ekspertizę, jei būtina, ir projekto įgyvendinimo priežiūrą, kurią vykdo Projekto vadovas)	28 184,34	19,06	30 979,45	20,95
8.3.	Statybos techninė priežiūra	8 052,67	5,45	8 851,27	5,99
8.4.	Projekto administravimas	4 141,10	2,80	4 141,10	2,80
	Iš viso:	443 011,52	299,57	486 535,32	329,00

Pastaba: Valstybės kompensacija statybos rangos darbams energijos didinančioms priemonėms, projekto parengimui, statybos techninei priežiūrai ir projekto administravimui gali gauti patalpų savininkai (naudingas plotas 1 478,82 m<sup>2</sup>).

Projekto rengimas – techninis darbo projektas, projekto įgyvendinimo priežiūra, kurią vykdo projekto vadovas (priimta 7 proc. nuo rangos darbų kainos), investicinio plano paruošimas kartu su energinio naudingumo sertifikavimu prieš ir po pastato atnaujinimo (modernizacijos).

Statybos techninė priežiūra – priimta 2 proc. nuo rangos darbų kainos.

Projekto administravimas 4 141,10 Eur.

paskaičiuotos 24 mėnesių laikotarpiui ne daugiau kaip 0,121 Eur/m<sup>2</sup>/mėn su PVM (0,10 Eur/m<sup>2</sup>/mėn be PVM) naudingojo ploto atžvilgiu.



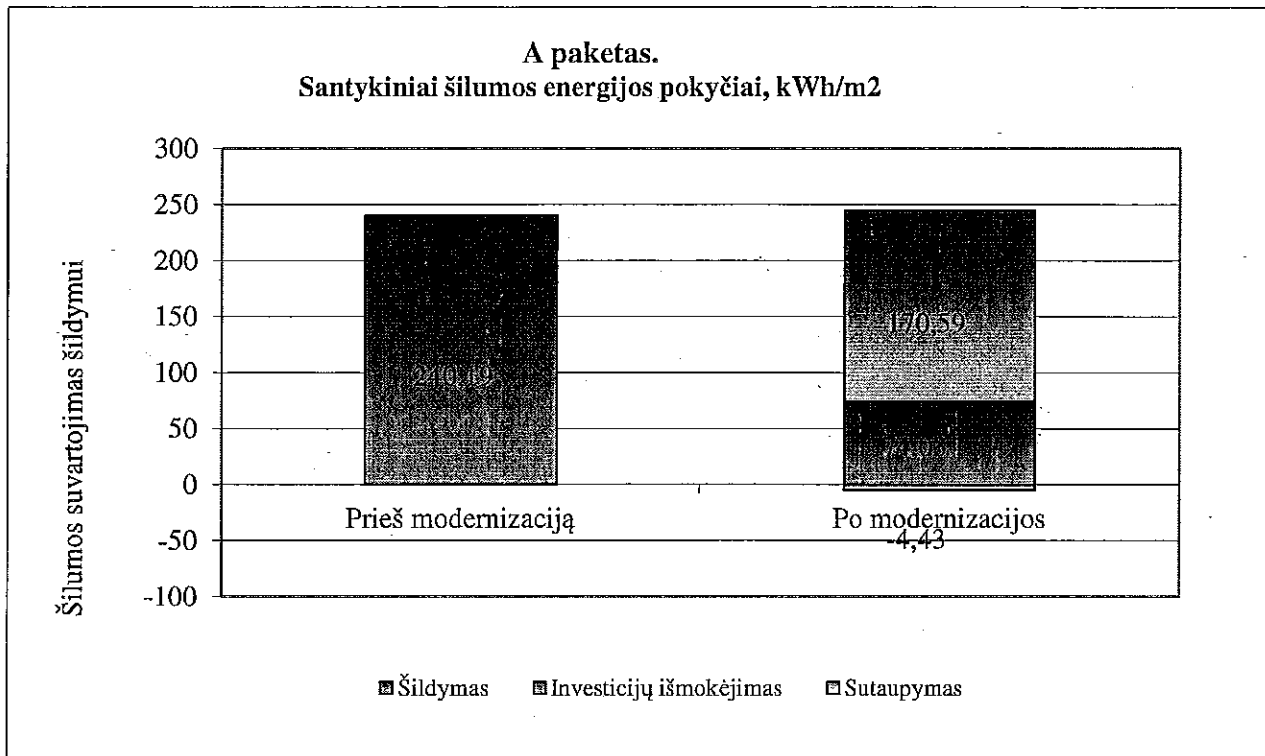
## 9. INVESTICIJŲ EKONOMINIO NAUDINGUMO ĮVERTINIMAS

Projekto ekonominis naudingumas įvertinamas vadovaujantis Tvarkos aprašo 17 punkte nurodyta metodika.

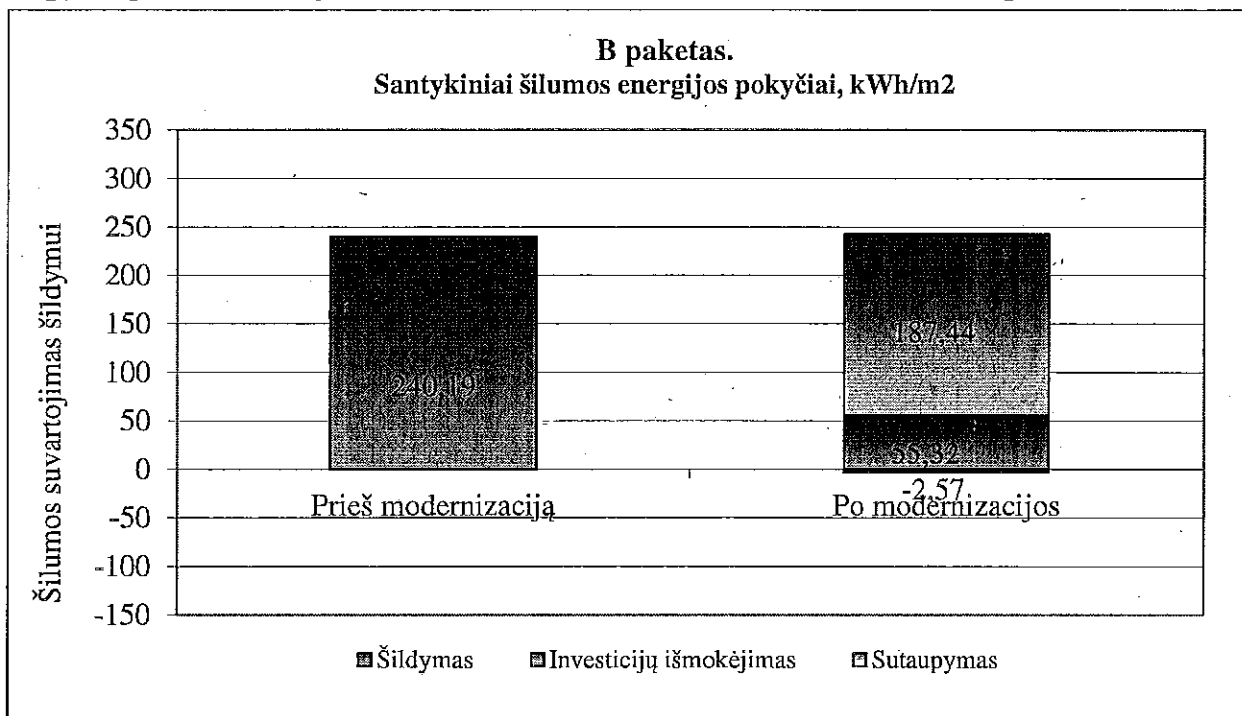
8 lentelė. Investicijų ekonominio įvertinimo rodikliai

Eil. Nr.	Rodikliai	Mato vnt.	A paketas. Rodiklio reikšmė	B paketas. Rodiklio reikšmė	Pastabos
1	2	3	4	5	6.
9.1.	Investicijų paprastojo atsipirkimo laikas				
9.1.1.	pagal suvestinę kainą	metais	24,15	23,84	Metiniai sutaupymai vertinami pagal NRG skaičiavimo rezultatus be įvertintos paskolos ir paramos energiją taupančiom priemonėm ir projekto įgyvendinimui
9.1.2.	atėmus valstybės paramą	metais	20,53	20,28	Metiniai sutaupymai vertinami pagal NRG skaičiavimo rezultatus su įvertinta paskola ir parama energiją taupančiom priemonėm ir projekto įgyvendinimui
9.2.	Energiją taupančių priemonių atsipirkimo laikas				
9.2.1.	pagal suminę kainą	metais	23,01	22,81	Metiniai sutaupymai vertinami pagal NRG skaičiavimo rezultatus be įvertintos paskolos ir paramos energiją taupančiom priemonėm ir projekto įgyvendinimui
9.2.2.	atėmus valstybės paramą	metais	19,01	18,91	Metiniai sutaupymai vertinami pagal NRG skaičiavimo rezultatus su įvertinta paskola ir parama energiją taupančiom priemonėm ir projekto įgyvendinimui

Investicijų ekonominio naudingumo įvertinimas pailiustruotas grafiškai, parodant santykinius šiluminės energijos pokyčius iki ir po projekto įgyvendinimo



Sutaupymai po modernizacijos siekia **-4,43 kWh/m<sup>2</sup>, arba -1,84 proc.**



Sutaupymai po modernizacijos siekia **-2,57 kWh/m<sup>2</sup>, arba -1,07 proc.**

**10. PROJEKTO ĮGYVENDINIMO PLANAS**

9 lentelė.

Eil. Nr.	Įgyvendinamų namo atnaujinimo (modernizavimo) priemonių ir etapų (jei projektas įgyvendinamas etapais) pavadinimas	Darbų pradžia (metai, mėnuo)	Darbų pabaiga (metai, mėnuo)	Pastabos
10.1.	Priemonių nurodytų 6.1 lentelėje, A paketo variantu ir priemonių nurodytų 6.3 lentelėje, B paketo variantu, įgyvendinimas	Preliminari rangos darbų pradžia 2018.05.01	Preliminari rangos darbų pabaiga 2020.05.01	Rangos darbus planuojama įgyvendinti iki numatytos rangos darbų pabaigos

Visos modernizavimo (atnaujinimo) priemonės bus įgyvendintos vienu etapu.

**11. PROJEKTO FINANSAVIMO PLANAS**

10 lentelė.

Eil.Nr.	Lėšų šaltiniai	Planuojamos lėšos A paketas		Planuojamos lėšos B paketas		Pastabos
		Suma, Eur	Proc. dalis nuo visos sumos, %	Suma, Eur	Proc. dalis nuo visos sumos, %	
1	2	3	4	5	6	7
11.1.	Planuojami lėšų šaltiniai projekto parengimo ir įgyvendinimo laikotarpiu					
11.1.1.	Butų ir kitų patalpų savininkų nuosavos lėšos					
11.1.2.	Kreditas ar kitos skolintos finansuotojo lėšos	402 633,41	90,89%	442 563,50	90,96%	Rangos darbams
11.1.3.	Valstybės paramos lėšos, kurios skiriamos apmokant projekto parengimo, jo administravimo ir statybos techninės priežiūros išlaidas	40 378,11	9,11%	43 971,82	9,04%	Nuo 2017.11.01 kompensuojamos 100 proc.
11.1.4.	Kitos (ES paramos, savivaldybės ar kitos paramos tiekėjo lėšos)					
Iš viso:		443 011,52	100,00%	486535,32	100,00%	

11.2.	Valstybės paramos lėšos, kurios bus skiriamos kompensuojant patirtas išlaidas, įgyvendinus projektą, iš jų:	160 054,16	36,13%	175 626,90	36,10%	
11.2.1.	Projekto parengimo išlaidų kompensavimas	28 184,34	6,36%	30 979,45	6,37%	Nuo 2017.11.01, kompensuojamos 100 proc.
11.2.2.	Statybos techninės priežiūros išlaidų kompensavimas	8 052,67	1,82%	8 851,27	1,82%	Nuo 2017.11.01, kompensuojamos 100 proc.
11.2.3.	Projekto įgyvendinimo administravimo išlaidų kompensavimas	4 141,10	0,93%	4 141,10	0,85%	Nuo 2017.11.01, kompensuojamos 100 proc.
11.2.4.	Valstybės parama, tenkanti energinį efektyvumą didinančioms priemonėms:	119 676,05	27,01%	131 655,08	27,06%	
11.2.4.1	Valstybės parama kompensuojant 30 proc. investicijų, tenkančių energinį efektyvumą didinančioms priemonėms	114 501,18	25,85%	126 480,20	26,00%	30 % parama*. Nuo 2018.01.01
11.2.4.2	Papildoma valstybės parama, kai įgyvendinant atnaujinimo projektą daugiabučiame name įrengiamas atskiras ar modernizuojamas esamas neautomatizuotas šilumos punktas, įrengiami balansiniai ventiliai ant stovų ir (ar) pertvarkoma ar keičiama šildymo sistema, butuose ir kitose patalpose įrengiant individualios šilumos apskaitos prietaisus ar daliklių sistemą ir (ar) termostatinis ventilius, papildomai kompensuojant 10 proc. šių priemonių įgyvendinimo kainos	5 174,87	1,17%	5 174,87	1,06%	10 % parama. Nuo 2018.01.01. papildoma parama paskaičiuota nuo Priede Nr. 3 pateiktų įkainių bendros investicijų sumos: 15.1 ir 15.2 lentelėse A paketui 1.2-1.7 eilutės (išskyrus 1.6 eilutę); B paketui 1.2-1.7 eilutės (išskyrus 1.6 eilutę).

Pastaba: į valstybės paramą neįskaitoma parama nepasiturintiems gyventojams, kuri teikiama pagal Piniginės socialinės paramos nepasiturintiems gyventojams įstatymą, apmokant kreditą ir palūkanas, susijusias su namo atnaujinimo (modernizavimo) projekto įgyvendinimu.

\* 30% valstybės parama taupančiom priemonėm nuo 2018.01.01, kai pasiekiami ne mažesnė kaip D energinio naudingumo klasė ir sumažinamos skaičiuojamosios šiluminės energijos sąnaudos ne mažiau kaip 20 procentų (įgyvendinus projektą būtų pasiekta C energinio naudingumo klasė, ir jeigu skaičiuojamosios šiluminės energijos sąnaudos įgyvendinus projektą sumažinamos ne mažiau kaip 40%, palyginti su skaičiuojamomis šiluminės energijos sąnaudomis iki atnaujinimo (modernizavimo) projekto įgyvendinimo.

\*\*Projekto parengimo išlaidų kompensuojama dalis – 100 procentų išlaidų nuo 2017.11.01, skirtų atnaujinimo (modernizavimo) projektui parengti, įskaitant projekto autorinę priežiūrą, tačiau kompensuojama dalis neturi viršyti 8 procentų statybos rangos darbų kainos su PVM, numatytos statybos rangos darbų sutartyje. Kai pritaikomi tipiniai daugiabučio namo atnaujinimo (modernizavimo) projektai, kompensacija neturi viršyti 2 procentų statybos rangos darbų kainos su PVM.

\*\*\*Statybos techninės priežiūros išlaidų kompensuojama dalis - 100 procentų išlaidų nuo 2017.11.01 statybos techninei priežiūrai vykdyti daugiabučio namo atnaujinimo (modernizavimo) projekto įgyvendinimo laikotarpiu, tačiau ši kompensacija neturi viršyti 2 procentų statybos rangos darbų kainos su PVM, numatytos statybos rangos darbų sutartyje.

\*\*\*\* Projekto administravimo išlaidų kompensuojama dalis - 100 procentų faktinių nuo 2017.11.01, tačiau neviršijančių 0,121 Eur/m<sup>2</sup> su PVM (0,10 Eur/m<sup>2</sup> be PVM) per mėnesį buto naudingo ar kitų patalpų bendrojo ploto, be PVM, atnaujinimo (modernizavimo) projekto įgyvendinimo administravimo išlaidų.

## 12. PRELIMINARUS INVESTICIJŲ PASISKIRSTYMAS NAMO IR KITŲ PATALPŲ SAVININKAMS

### A paketas

#### 11.1 lentelė.

Buto ar kitų patalpų numeris ar kitas identifikavimo požymis	Patalpų naudingasis (bendras) plotas, m <sup>2</sup>	Investicijų suma, Eur				Valstybės parama energinį efektyvumą didinančioms priemonėms, Eur	Investicijų suma, atėmus valstybės paramą, Eur	Preliminarus mėnesinis įmokos dydis, Eur/m <sup>2</sup>	Pastabos
		Energinį efektyvumą didinančioms priemonėms		Kitos priemonės	Iš viso				
		Bendrosios investicijos	Individualios investicijos						
1	2	3	4	5	6	7	8	9	10
105	52,82	13044,26	0,00	748,74	13793,01	4098,11	9694,89	0,76	
101	57,41	14177,80	0,00	813,81	14991,60	4454,23	10537,37	0,76	
102	40,89	10098,07	0,00	579,63	10677,70	3172,51	7505,19	0,76	
103	48,34	11937,90	0,00	685,24	12623,13	3750,53	8872,61	0,76	
104	35,07	8660,78	764,16	497,13	9922,07	2950,20	6971,87	0,83	
201	42,18	10416,64	0,00	597,92	11014,56	3272,59	7741,96	0,76	
203	42,03	10379,60	0,00	595,79	10975,39	3260,96	7714,43	0,76	
205	44,16	10905,62	0,00	625,98	11531,60	3426,22	8105,39	0,76	
207	33,48	8268,12	2323,29	474,59	11066,00	3294,58	7771,42	0,97	
208	33,48	8268,12	0,00	474,59	8742,71	2597,59	6145,12	0,76	
209	44,27	10932,78	0,00	627,54	11560,33	3434,75	8125,58	0,76	

211	43,69	10789,55	911,96	619,32	12320,83	3663,34	8657,49	0,83	
214	44,27	10932,78	0,00	627,54	11560,33	3434,75	8125,58	0,76	
215	33,36	8238,48	1311,33	472,89	10022,70	2981,68	7041,02	0,88	
216	33,36	8238,48	1467,94	472,89	10179,31	3028,66	7150,65	0,89	
301	21,41	5287,35	0,00	303,49	5590,84	1661,12	3929,72	0,76	
302	12,87	3178,34	0,00	182,44	3360,77	998,54	2362,24	0,76	
303	43,69	10789,55	455,98	619,32	11864,85	3526,54	8338,31	0,80	
305	44,04	10875,98	0,00	624,28	11500,27	3416,90	8083,36	0,76	
307	33,47	8265,65	0,00	474,45	8740,10	2596,82	6143,28	0,76	
308	37,99	9381,89	856,30	538,52	10776,71	3204,40	7572,32	0,83	
309	12,80	3161,05	0,00	181,44	3342,49	993,11	2349,39	0,76	
310	12,80	3161,05	0,00	181,44	3342,49	993,11	2349,39	0,76	
311	23,11	5707,17	0,00	327,59	6034,77	1793,02	4241,75	0,76	
312	21,21	5237,96	0,00	300,66	5538,62	1645,61	3893,01	0,76	
313	35,28	8712,64	0,00	500,11	9212,75	2737,25	6475,50	0,76	
315	33,61	8300,22	1467,94	476,43	10244,60	3048,06	7196,53	0,89	
316	33,61	8300,22	1467,94	476,43	10244,60	3048,06	7196,53	0,89	
401	42,97	10611,74	0,00	609,12	11220,85	3333,89	7886,97	0,76	
403	21,11	5213,26	0,00	299,24	5512,50	1637,85	3874,65	0,76	
404	22,93	5662,72	0,00	325,04	5987,76	1779,06	4208,71	0,76	
405	22,81	5633,09	0,00	323,34	5956,43	1769,75	4186,68	0,76	
406	22,50	5556,53	0,00	318,95	5875,48	1745,69	4129,78	0,76	
407	33,15	8186,62	1467,94	469,91	10124,47	3012,37	7112,10	0,89	
408	33,15	8186,62	856,30	469,91	9512,83	2828,88	6683,96	0,84	
409	39,95	9865,93	201,26	566,31	10633,49	3159,95	7473,54	0,78	
412	47,00	11606,97	134,18	666,24	12407,40	3686,81	8720,58	0,77	
413	22,37	5524,43	0,00	317,10	5841,53	1735,61	4105,92	0,76	
414	24,04	5936,84	0,00	340,78	6277,62	1865,18	4412,44	0,76	
415	33,39	8245,89	1922,97	473,32	10642,18	3167,50	7474,68	0,93	
416	33,39	8245,89	856,30	473,32	9575,51	2847,50	6728,01	0,84	
106 Admin	45,97	11352,61	0,00	651,64	12004,25	3566,65	8437,60	0,76	
107 Admin	39,39	9727,63	0,00	558,37	10286,00	3056,13	7229,87	0,76	
<b>Iš viso:</b>	<b>1478,82</b>	<b>365204,80</b>	<b>16465,79</b>	<b>20962,82</b>	<b>402633,41</b>	<b>119676,05</b>	<b>282957,36</b>	<b>0,80</b>	

**B paketas**

11.2 lentelė.

Buto ar kitų patalpų numeris ar kitas identifikavimo požymis	Patalpų naudin-gasis (bendra-sis) plotas, m²	Investicijų suma, Eur				Valstybės parama energinį efektyvumą didinančioms priemonėms, Eur	Investicijų suma, atėmus valstybės paramą, Eur	Prelimina-rus mėnesinė s įmokos dydis, Eur/m²	Pastabos
		Energinį efektyvumą didinančioms priemonėms		Kitos priemonės	Iš viso				
		Bendrosios investicijos	Indivi-dualias investicijos						
1	2	3	4	5	6	7	8	9	10
105	52,82	13124,01	2279,89	748,74	16152,64	4806,00	11346,64	0,90	
101	57,41	14264,47	1588,06	813,81	16666,34	4956,66	11709,68	0,85	
102	40,89	10159,80	1371,08	579,63	12110,51	3602,35	8508,16	0,87	

## Sodų g. 10, LT-00109 Palanga

103	48,34	12010,88	1798,76	685,24	14494,88	4312,05	10182,83	0,88
104	35,07	8713,73	764,16	497,13	9975,02	2966,09	7008,93	0,83
201	42,18	10480,33	1163,53	597,92	12241,77	3640,76	8601,01	0,85
203	42,03	10443,06	1046,13	595,79	12084,98	3593,83	8491,14	0,84
205	44,16	10972,29	911,96	625,98	12510,23	3719,80	8790,43	0,83
207	33,48	8318,66	2779,27	474,59	11572,53	3446,54	8125,99	1,01
208	33,48	8318,66	1311,33	474,59	10104,59	3006,16	7098,43	0,88
209	44,27	10999,62	1113,22	627,54	12740,38	3788,77	8951,62	0,84
211	43,69	10855,51	1046,13	619,32	12520,96	3723,38	8797,58	0,84
214	44,27	10999,62	911,96	627,54	12539,12	3728,39	8810,73	0,83
215	33,36	8288,85	1311,33	472,89	10073,07	2996,79	7076,28	0,88
216	33,36	8288,85	2779,27	472,89	11541,01	3437,17	8103,84	1,01
301	21,41	5319,67	455,98	303,49	6079,15	1807,62	4271,53	0,83
302	12,87	3197,77	657,24	182,44	4037,44	1201,54	2835,91	0,92
303	43,69	10855,51	1046,13	619,32	12520,96	3723,38	8797,58	0,84
305	44,04	10942,47	911,96	624,28	12478,72	3710,44	8768,28	0,83
307	33,47	8316,18	1311,33	474,45	10101,96	3005,38	7096,58	0,88
308	37,99	9439,25	2167,63	538,52	12145,40	3615,00	8530,40	0,94
309	12,80	3180,37	455,98	181,44	3817,80	1135,70	2682,10	0,87
310	12,80	3180,37	590,15	181,44	3951,97	1175,95	2776,02	0,90
311	23,11	5742,07	455,98	327,59	6525,64	1940,28	4585,36	0,83
312	21,21	5269,98	590,15	300,66	6160,79	1832,26	4328,53	0,85
313	35,28	8765,91	911,96	500,11	10177,97	3026,82	7151,16	0,84
315	33,61	8350,97	2779,27	476,43	11606,67	3456,68	8149,99	1,01
316	33,61	8350,97	2779,27	476,43	11606,67	3456,68	8149,99	1,01
401	42,97	10676,61	1046,13	609,12	12331,86	3667,19	8664,67	0,84
403	21,11	5245,13	455,98	299,24	6000,35	1784,20	4216,15	0,83
404	22,93	5697,34	590,15	325,04	6612,53	1966,49	4646,05	0,84
405	22,81	5667,53	455,98	323,34	6446,85	1916,87	4529,97	0,83
406	22,50	5590,50	455,98	318,95	6365,43	1892,68	4472,75	0,83
407	33,15	8236,67	2779,27	469,91	11485,85	3420,78	8065,07	1,01
408	33,15	8236,67	2167,63	469,91	10874,21	3237,29	7636,92	0,96
409	39,95	9926,24	1113,22	566,31	11605,77	3451,64	8154,13	0,85
412	47,00	11677,93	1046,13	666,24	13390,31	3981,69	9408,62	0,83
413	22,37	5558,20	455,98	317,10	6331,28	1882,53	4448,75	0,83
414	24,04	5973,14	455,98	340,78	6769,90	2012,86	4757,04	0,82
415	33,39	8296,30	1922,97	473,32	10692,59	3182,62	7509,96	0,94
416	33,39	8296,30	2167,63	473,32	10937,25	3256,02	7681,23	0,96
106 Admin	45,97	11422,01	1761,02	651,64	13834,68	4115,77	9718,90	0,88
107 Admin	39,39	7554,38	2232,72	558,37	10345,47	3073,97	7271,50	0,77
<b>Iš viso:</b>	<b>1478,82</b>	<b>365204,80</b>	<b>56395,88</b>	<b>20962,82</b>	<b>442563,50</b>	<b>131655,08</b>	<b>310 908,43</b>	<b>0,88</b>

### 13. Didžiausios (leistinos) mėnesinės įmokos dydis

Didžiausia mėnesinė įmoka, tenkanti buto naudingojo ploto arba kitų patalpų bendrojo ploto vienam kvadratiniam metrui Eur/m<sup>2</sup>/mėn. (apskaičiuojama pagal formulę, nustatytą Lietuvos Respublikos Vyriausybės 2009 m. gruodžio 16 d. nutarimo Nr. 1725 „Dėl Valstybės paramos daugiabučiams namams atnaujinti (modernizuoti) teikimo taisyklių patvirtinimo ir daugiabučio namo atnaujinimo (modernizavimo) projektui įgyvendinti skirto kaupiamojo įnašo ir (ar) kitų įmokų didžiausios mėnesinės įmokos nustatymo“ (Žin., 2009, Nr. 156-7024; 2011, Nr. 15-651) 2.4 punkte).

Didžiausia daugiabučio namo atnaujinimo (modernizavimo) projekto įgyvendinimo įmoka (įskaitant kredito grąžinimą ir palūkanas) įgyvendinus daugiabučio namo atnaujinimo (modernizavimo) projektą, tenkanti patalpų naudingojo ploto 1 m<sup>2</sup> naudingojo ploto (Eur/m<sup>2</sup>/mėn.):

13.1. Mėnesinės įmokos dydis, įvertinant lėšų skolinimosi techniniam darbo projektui parengti ir (ar) statybos techninei priežiūrai vykdyti įtakos:

$$I = ((E_e - E_p) \times K_e / 12) \times K \times K_p \times K_a, \text{ Eur/m}^2/\text{mėn.}$$

A paketas  $I = 2,00 \text{ Eur/m}^2/\text{mėn.}$   
 B paketas  $I = 2,22 \text{ Eur/m}^2/\text{mėn.}$

**Pastaba: K<sub>a</sub> koeficientas nevertinamas nes nėra vertinami atsinaujinantys energijos šaltiniai.**

Kur:

I – didžiausia daugiabučio namo atnaujinimo (modernizavimo) projekto įgyvendinimo įmoka (Eur/m<sup>2</sup>/mėn);

E<sub>e</sub> – skaičiuojamosios šiluminės energijos sąnaudos per metus prieš daugiabučio namo atnaujinimo (modernizavimo) projektą kWh/m<sup>2</sup>/metus;

E<sub>p</sub> – skaičiuojamosios šiluminės energijos sąnaudos per metus įgyvendinus daugiabučio namo atnaujinimo (modernizavimo) projektą kWh/m<sup>2</sup>/metus;

K<sub>e</sub> – šiluminės energijos kainos tarifas, fiksuotas konkrečioje vietovėje atnaujinimo (modernizavimo) projekto patvirtinimo dieną Eur/kWh;

12 - mėnesių skaičius per metus (mėn.);

K – koeficientas, įvertinantis investicijų dalį, nesusijusią su energiją taupančiomis atnaujinimo (modernizavimo) priemonėmis, atsižvelgiant į Daugiabučių namų atnaujinimo (modernizavimo) programos, patvirtintos Lietuvos Respublikos Vyriausybės 2004 m. rugsėjo 23 d. nutarimu Nr. 1213 "Dėl Daugiabučių namų atnaujinimo (modernizavimo) programos patvirtinimo" (toliau - Programa) priedo pastabos 4 punktą, - 1,2;

K<sub>p</sub> – šiluminės energijos sutaupymo, šiluminės energijos kainos pokyčio įvertinimo paklaidos koeficientas 1,9;

K<sub>a</sub> – koeficientas taikomas, kai įgyvendinant projektą įrengiami atsinaujinantys energijos šaltiniai (saulės vėjo, geoterminės energijos, biokuro ir panašiai) - 1,3.

Šios įmokos dydis galioja visam atnaujinimo (modernizavimo) projekto investicijų išmokėjimo laikotarpiui (išskyrus atvejus, kai didesnei įmokai raštu pritaria buto ir kitų patalpų savininkas).

12. lentelė

	A paketas	B paketas
E <sub>e</sub> , kWh/m <sup>2</sup> /metus	240,19	240,19
E <sub>p</sub> , kWh/m <sup>2</sup> /metus	74,03	55,32
K <sub>e</sub> , Eur/kWh	0,063	0,063
K <sub>p</sub>	1,90	1,90
K	1,20	1,20
K <sub>a</sub>	1,30	1,30



14. Preliminarus kredito gražinimo terminas

Preliminarus kredito gražinimo terminas 240 mėnesių (20 metų).

15. Projekto dalių rengimo techninė užduotis

Projekto dalių techninė užduotis bus parengta rengiant techninį darbo projektą, kadangi jos bus rengiamos perkant jų rengimo paslaugas atskirai nuo statybos rangos darbų.

**Priedas Nr. 1. Išmetamų šiltnamio efektą sukeliančių dujų (toiau ŠESD) (CO<sub>2</sub> ekv.), kiekio sumažinimo skaičiavimas šiluminės energijos sutaupymo atveju**

13 lentelė.

			A paketas	B paketas
Metinis šiluminės energijos suvartojimo sumažinimas (sutaupymas)	MWh/metus	(A)	289,77	322,39
Taršos faktoriaus reikšmė	tCO <sub>2e</sub> /MWh	(B) <sup>1</sup>	0,233	0,233
Metinis išmetamų ŠESD kiekio sumažinimas	tCO <sub>2e</sub> /metus	(C) = (A) x (B)	67,52	75,12
Projekto vertinamasis laikotarpis	metais	(D) <sup>2</sup>	25	25
Bendras išmetamų ŠESD kiekio sumažinimas	tCO <sub>2e</sub>	(E) = (C) x (D)	1687,89	1877,95

Pastaba: išmetamo ŠESD kiekio sumažėjimas įvertintas pastato naudingojo (šildomo) ploto atžvilgiu 1 743,90 · m<sup>2</sup>.

<sup>1</sup> Taršos faktoriaus reikšmė lygi 0,204 tCO<sub>2ekv</sub>/MWh

<sup>2</sup> 25 m. arba visų laikotarpių svartinis vidurkis, kai nėra viena investicijos dalis nesudaro daugiau kaip 50% visų investicijų.

Šiluma namui teikiama centralizuotai.

**Priedas Nr. 2. Investicijų paskirstymas daugiabučio namo butų ir kitų patalpų savininkams**

Preliminarus investicijų paskirstymas patalpų savininkams nustatomas pagal 9 ir 10 lentelių duomenis.

Apskaičiuojant investicijų paskirstymą svarbu įvertinti patalpų savininkų galimybes dalyvauti nuosavomis lėšomis.

Nustatant nuosavų ir skolintų lėšų poreikį, būtina įvertinti, kad iš nuosavų lėšų turi būti apmokėtos pradinės Projekto (pastato energinio naudingumo sertifikatas ir investicijų planas) parengimo išlaidos, ir įvertinti, kad Valstybės paramos būstui įsigyti ar išsinuomoti ir daugiabučiams namams atnaujinti (modernizuoti) įstatymo [1] numatyta valstybės parama bus teikiama kompensuojant patirtas išlaidas, įgyvendinus Projektą.

**A paketas****14.1 lentelė. Preliminarūs mokėjimai atskiriems butams įvertinus 30 proc. valstybės subsidiją energiją taupančioms ir papildomą 10 proc. paramą šildymo sistemos atnaujinimui**

Buto ar kitų patalpų numeris ar kitas identifikavimo požymis	Patalpų naudin gasis plotas m²	Projekto parengimo išlaidos, Eur remiama/neriama	Rangos darbai, Eur	Subsidija 30 proc. EA priemonėms + 10 proc. šildymo sistemai Eur	Kreditas įvertinus subsidiją (rangos darbai), Eur	Palūkanos įvertinus subsidiją, Eur	Viso su palūkanomis, Eur	Eur/mėn Butui	
105	52,82	1442,21	0,00	13793,01	4098,11	9694,89	3209,34	12904,23	53,77
101	57,41	1567,54	0,00	14991,60	4454,23	10537,37	3488,23	14025,60	58,44
102	40,89	1116,47	0,00	10677,70	3172,51	7505,19	2484,48	9989,67	41,62
103	48,34	1319,89	0,00	12623,13	3750,53	8872,61	2937,14	11809,74	49,21
104	35,07	957,56	0,00	9922,07	2950,20	6971,87	2307,93	9279,79	38,67
201	42,18	1151,69	0,00	11014,56	3272,59	7741,96	2562,86	10304,82	42,94
203	42,03	1147,60	0,00	10975,39	3260,96	7714,43	2553,74	10268,17	42,78
205	44,16	1205,76	0,00	11531,60	3426,22	8105,39	2683,16	10788,55	44,95
207	33,48	914,15	0,00	11066,00	3294,58	7771,42	2572,61	10344,02	43,10
208	33,48	914,15	0,00	8742,71	2597,59	6145,12	2034,24	8179,36	34,08
209	44,27	1208,76	0,00	11560,33	3434,75	8125,58	2689,84	10815,42	45,06
211	43,69	1192,92	0,00	12320,83	3663,34	8657,49	2865,93	11523,42	48,01
214	44,27	1208,76	0,00	11560,33	3434,75	8125,58	2689,84	10815,42	45,06
215	33,36	910,87	0,00	10022,70	2981,68	7041,02	2330,82	9371,84	39,05
216	33,36	910,87	0,00	10179,31	3028,66	7150,65	2367,11	9517,76	39,66
301	21,41	584,58	0,00	5590,84	1661,12	3929,72	1300,87	5230,59	21,79
302	12,87	351,41	0,00	3360,77	998,54	2362,24	781,98	3144,22	13,10
303	43,69	1192,92	0,00	11864,85	3526,54	8338,31	2760,26	11098,57	46,24
305	44,04	1202,48	0,00	11500,27	3416,90	8083,36	2675,87	10759,23	44,83
307	33,47	913,87	0,00	8740,10	2596,82	6143,28	2033,64	8176,92	34,07
308	37,99	1037,29	0,00	10776,71	3204,40	7572,32	2506,70	10079,01	42,00
309	12,80	349,49	0,00	3342,49	993,11	2349,39	777,73	3127,11	13,03
310	12,80	349,49	0,00	3342,49	993,11	2349,39	777,73	3127,11	13,03
311	23,11	631,00	0,00	6034,77	1793,02	4241,75	1404,16	5645,91	23,52
312	21,21	579,12	0,00	5538,62	1645,61	3893,01	1288,72	5181,73	21,59
313	35,28	963,29	0,00	9212,75	2737,25	6475,50	2143,61	8619,11	35,91
315	33,61	917,70	0,00	10244,60	3048,06	7196,53	2382,30	9578,83	39,91
316	33,61	917,70	0,00	10244,60	3048,06	7196,53	2382,30	9578,83	39,91
401	42,97	1173,26	0,00	11220,85	3333,89	7886,97	2610,86	10497,82	43,74
403	21,11	576,39	0,00	5512,50	1637,85	3874,65	1282,64	5157,30	21,49
404	22,93	626,09	0,00	5987,76	1779,06	4208,71	1393,23	5601,93	23,34
405	22,81	622,81	0,00	5956,43	1769,75	4186,68	1385,93	5572,62	23,22
406	22,50	614,35	0,00	5875,48	1745,69	4129,78	1367,10	5496,88	22,90
407	33,15	905,14	0,00	10124,47	3012,37	7112,10	2354,35	9466,45	39,44
408	33,15	905,14	0,00	9512,83	2828,88	6683,96	2212,62	8896,57	37,07
409	39,95	1090,81	0,00	10633,49	3159,95	7473,54	2474,00	9947,54	41,45
412	47,00	1283,30	0,00	12407,40	3686,81	8720,58	2886,81	11607,39	48,36
413	22,37	610,80	0,00	5841,53	1735,61	4105,92	1359,20	5465,12	22,77
414	24,04	656,39	0,00	6277,62	1865,18	4412,44	1460,67	5873,11	24,47
415	33,39	911,69	0,00	10642,18	3167,50	7474,68	2474,37	9949,05	41,45
416	33,39	911,69	0,00	9575,51	2847,50	6728,01	2227,20	8955,21	37,31
106 Admin	45,97	1255,18	0,00	12004,25	3566,65	8437,60	2793,14	11230,74	46,79
107 Admin	39,39	1075,52	0,00	10286,00	3056,13	7229,87	2393,34	9623,21	40,10
Iš viso Eur:	1 478,82	40378,11	0,00	402633,41	119676,05	282957,36	93668,57	376625,94	1569,27

**B paketas****14.1 lentelė. Preliminarūs mokėjimai atskiriems butams įvertinus 30 proc. valstybės subsidiją energiją taupančioms ir papildomą 10 proc. paramą šildymo sistemos atnaujinimui**

Buto ar kitų patalpų numeris ar kitas identifikavimo požymis	Patalpų naudingasis plotas m <sup>2</sup>	Projekto parengimo išlaidos, Eur remiama/neriama		Rangos darbai, Eur	Subsidija 30 proc. EA priemonėms + 10 proc. šildymo sistemai Eur	Kreditas (rangos darbai) įvertinus subsidiją, Eur	Palūkanos įvertinus subsidiją, Eur	Viso su palūkanomis, Eur	Eur/mėn Butui
105	52,82	1570,57	0,00	16152,64	4806,00	11346,64	3756,13	15102,77	62,93
101	57,41	1707,05	0,00	16666,34	4956,66	11709,68	3876,31	15585,99	64,94
102	40,89	1215,84	0,00	12110,51	3602,35	8508,16	2816,49	11324,65	47,19
103	48,34	1437,36	0,00	14494,88	4312,05	10182,83	3370,86	13553,69	56,47
104	35,07	1042,79	0,00	9975,02	2966,09	7008,93	2320,20	9329,13	38,87
201	42,18	1254,20	0,00	12241,77	3640,76	8601,01	2847,23	11448,24	47,70
203	42,03	1249,74	0,00	12084,98	3593,83	8491,14	2810,86	11302,00	47,09
205	44,16	1313,07	0,00	12510,23	3719,80	8790,43	2909,93	11700,36	48,75
207	33,48	995,51	0,00	11572,53	3446,54	8125,99	2689,98	10815,97	45,07
208	33,48	995,51	0,00	10104,59	3006,16	7098,43	2349,82	9448,25	39,37
209	44,27	1316,34	0,00	12740,38	3788,77	8951,62	2963,29	11914,91	49,65
211	43,69	1299,10	0,00	12520,96	3723,38	8797,58	2912,30	11709,89	48,79
214	44,27	1316,34	0,00	12539,12	3728,39	8810,73	2916,65	11727,39	48,86
215	33,36	991,94	0,00	10073,07	2996,79	7076,28	2342,49	9418,77	39,24
216	33,36	991,94	0,00	11541,01	3437,17	8103,84	2682,65	10786,48	44,94
301	21,41	636,61	0,00	6079,15	1807,62	4271,53	1414,02	5685,55	23,69
302	12,87	382,68	0,00	4037,44	1201,54	2835,91	938,78	3774,69	15,73
303	43,69	1299,10	0,00	12520,96	3723,38	8797,58	2912,30	11709,89	48,79
305	44,04	1309,50	0,00	12478,72	3710,44	8768,28	2902,60	11670,88	48,63
307	33,47	995,21	0,00	10101,96	3005,38	7096,58	2349,21	9445,80	39,36
308	37,99	1129,61	0,00	12145,40	3615,00	8530,40	2823,85	11354,25	47,31
309	12,80	380,60	0,00	3817,80	1135,70	2682,10	887,87	3569,97	14,87
310	12,80	380,60	0,00	3951,97	1175,95	2776,02	918,96	3694,98	15,40
311	23,11	687,16	0,00	6525,64	1940,28	4585,36	1517,91	6103,26	25,43
312	21,21	630,67	0,00	6160,79	1832,26	4328,53	1432,89	5761,42	24,01
313	35,28	1049,03	0,00	10177,97	3026,82	7151,16	2367,28	9518,43	39,66
315	33,61	999,37	0,00	11606,67	3456,68	8149,99	2697,92	10847,91	45,20
316	33,61	999,37	0,00	11606,67	3456,68	8149,99	2697,92	10847,91	45,20
401	42,97	1277,69	0,00	12331,86	3667,19	8664,67	2868,30	11532,97	48,05
403	21,11	627,69	0,00	6000,35	1784,20	4216,15	1395,69	5611,84	23,38
404	22,93	681,81	0,00	6612,53	1966,49	4646,05	1538,00	6184,05	25,77
405	22,81	678,24	0,00	6446,85	1916,87	4529,97	1499,58	6029,55	25,12
406	22,50	669,02	0,00	6365,43	1892,68	4472,75	1480,63	5953,38	24,81
407	33,15	985,70	0,00	11485,85	3420,78	8065,07	2669,81	10734,88	44,73
408	33,15	985,70	0,00	10874,21	3237,29	7636,92	2528,08	10165,00	42,35
409	39,95	1187,89	0,00	11605,77	3451,64	8154,13	2699,30	10853,43	45,22
412	47,00	1397,52	0,00	13390,31	3981,69	9408,62	3114,58	12523,19	52,18
413	22,37	665,16	0,00	6331,28	1882,53	4448,75	1472,69	5921,44	24,67
414	24,04	714,81	0,00	6769,90	2012,86	4757,04	1574,74	6331,78	26,38
415	33,39	992,83	0,00	10692,59	3182,62	7509,96	2486,06	9996,02	41,65
416	33,39	992,83	0,00	10937,25	3256,02	7681,23	2542,75	10223,98	42,60
106 Admin	45,97	1366,89	0,00	13834,68	4115,77	9718,90	3217,29	12936,19	53,90
107 Admin	39,39	1171,24	0,00	10345,47	3073,97	7271,50	2407,12	9678,62	40,33
<b>Iš viso Eur:</b>	<b>1 478,82</b>	<b>43971,82</b>	<b>0,00</b>	<b>442563,50</b>	<b>131655,08</b>	<b>310908,43</b>	<b>102921,33</b>	<b>413829,76</b>	<b>1724,2907</b>

**Priedas Nr. 3. Kainų apskaičiavimo pagrindimas****A paketas****15.1 lentelė. Kainų apskaičiavimo pagrindimas**

	Renovacijos priemonės	Darbų kiekiai		Įkainiai, Eur	Normatyvai
<b>Energiją taupančios priemonės</b>					
<b>1</b>	<b>Šildymo ir (ar) karšto vandens sistemų atnaujinimas (modernizavimas)</b>				
1.1	Esamo automatizuoto šilumos punkto keitimas nauju su nepriklausoma šildymo sistema (galia šildymui 110 kW)	1	vnt.	5 326,67	Apklauskos būdu
		viso		5 326,67	
1.2	Šildymo sistemos prietaisų keitimas	106	vnt.	99,38	211-09-01
		viso		10 534,00	
1.3	Termostatinų radiatorių vožtuvų montavimas kai vožtuvai su automatinio srauto ribojimu	106	vnt.	59,04	211-08-03
		viso		6 257,80	
1.4	Šildymo sistemos vamzdynų stovuose, ir pajungimo atvamzdžių keitimas	752	m	20,52	211-06-01
		viso		15 432,25	
1.5	Šildymo sistemos magistralinių vamzdynų rūsyje keitimas ir naujos šiluminės izoliacijos ant jų įrengimas	240	m	20,23	211-04-01
		viso		4 855,49	
1.6	Ant šildymo sistemos stovų įrengiami automatiniai balansiniai ventiliai su slėgio perkryčio reguliavimu. Uždaromųjų ventilių ant šildymo sistemos stovų įrengimas (~78 vnt.)	26	vnt.	243,95	211-01-01
		viso		6 342,66	
1.7	Šilumos kiekio daliklių ant radiatorių įrengimas su šilumos kiekio daliklių duomenų nuskaitymo įrenginiais-koncentratoriais montuojamais laiptinėse (~8 vnt.), vnt. su ir centriniu duomenų surinkimo skydu (~1 vnt.).	104	vnt.	141,05	210-01-02
		viso		14 669,17	
1.8	Karšto vandens magistralinių vamzdynų šiluminės izoliacijos keitimas	152	m	27,04	211-05-01
		viso		4 110,62	
1.9	Karšto vandens vamzdynų stovuose keitimas, uždaromųjų ventilių ant karšto vandens vamzdynų stovų keitimas (~36 vnt.)	328	m	31,07	208-02-01; 208-03-01
		viso		10 191,88	
1.10	Termobalansinių cirkuliacijos ventilių su dezinfekcijos moduliu ir termometru ant karšto vandens tiekimo stovų įrengimas	12	vnt.	243,95	211-01-01
		viso		2 927,38	
<b>2</b>	<b>Vėdinimo sistemos sutvarkymas arba pertvarkymas, įskaitant mechaninio vėdinimo su šilumogražos (rekuperacijos) funkcija įrengimas</b>				
2.1.	Natūralios traukos ventiliacijos kanalų valymas, dezinfekavimas	43	bt.	107,04	212-01-01
		viso		4 602,72	

3	<b>Stogo ar perdangos pastogėje šiltinimas, įskaitant stogo konstrukcijos sustiprinimą ar deformacijų šalinimą, stogo dangos keitimą, lietaus nuvedimo sistemos sutvarkymą ar įrengimą, arba naujo šlaitinio stogo (be patalpų pastogėje) įrengimas (įskaitant kopėčias ar laiptų į pastogę), apšiltinant jį arba perdangą pastogėje</b>			
3.1.	Stogo šiltinimas polistireniniu putplasčiu ir mineraline vata, naujos hidroizoliacinės dangos įrengimas, įlajų keitimas, ventiliacijos kaminėlių tvarkymo darbai, prieglaudų aptaisymas, parapetų skardinimas, apsauginės tvorelės ir žaibosaugos įrenginių įrengimas ir kt.	699,88	m2	107,93
		viso		75 537,25
				151-23-06
4	<b>Išorinių sienų (taip pat ir cokolio) šiltinimas, įskaitant sienų (cokolio) konstrukcijos defektų pašalinimą, esamų lietvamzdžių demontavimą, įrengimą ar keitimą, elektros, dujų ar kitų sistemų ar įrengimų nuo šiltinamos sienos (cokolio) atitraukimą (išskyrus keitimą naujais) ir nuogrindos sutvarkymą</b>			
4.1.	Fasadinių sienų apšiltinimas iš išorės putų polistireno plokštėmis, įrengiant tinkuojamą fasadą	1411,11	m2	95,26
		viso		134 427,19
				121-22-02
4.2.	Sienų balkonuose šiltinimas iš išorės polistireninio putplasčio plokštėmis, tinkuojant armuotu plonasluoksniu dekoratyviniu tinku	168,88	m2	95,26
		viso		16 088,07
				121-22-02
4.3.	Balkonų ekranų šiltinimas/keitimas	110,00	m2	45,76
		viso		5 033,85
				121-21-01
4.4.	1 a. balkonų perdangos plokščių apšiltinimas iš išorės, įrengiant tinko apdailą	45,00	m2	91,52
		viso		4 118,60
				121-21-01
4.5.	Cokolio apšiltinimas ekstrudinio putų polistireno plokštėmis, apdaila klinkerio plytelių. Nuogrindų tvarkymo darbai ~60 m <sup>2</sup> .	102,61	m2	139,89
		viso		14 354,27
				115-22-10
4.6.	Pamatų iki 0,60 m gylio apšiltinimas ekstrudinio putų polistireno plokštėmis	79,68	m2	88,89
		viso		7 082,49
				113-22-06
5	<b>Balkonų ar lodžijų įstiklinimas, įskaitant esamos balkonų ar lodžijų konstrukcijos sustiprinimą ir (ar) naujos įstiklinimo konstrukcijos įrengimą pagal vieną projektą</b>			
5.1.	Balkonų stiklinimas paliekant balkonų ekranus pagal vieningą projektą, 9 vnt.	68,80	m2	152,91
		viso		10 520,24
				163-10-01
5.2.	Bendro naudojimo patalpų balkonų stiklinimas, 6 vnt.	35,70	m2	152,91
		viso		5 458,89
				163-10-01
6	<b>Bendrojo naudojimo patalpose esančių langų keitimas ir (ar) bendrojo naudojimo lauko durų (įėjimo, tambūro, balkonų, rūsio, konteinerinės, šilumos punkto) keitimas (įskaitant susijusius apdailos darbus), įėjimo laiptų remontas ir pritaikymas neįgalųjų poreikiams (panduso įrengimas)</b>			
6.1.	Laiptinės lauko durų keitimas	6,66	m2	362,48
		viso		2 414,12
				162-31-10
6.2.	Rūsio lauko durų keitimas	3,15	m2	362,48
		viso		1 140,91
				162-31-10
6.3.		0,48	m2	217,29

	Rūsio langų keitimas	viso	104,31	162-31-22
6.4	Laiptinės langų keitimas. Angokraščių apdaila.	52,48 m2	209,64	161-31-23
		viso	11 002,15	
6.5	Laiptinių lauko įėjimo aikštelių remontas, pritaikant neįgaliųjų poreikiams.	18,85 m2	139,14	301-03-01
		viso	2 622,06	
7	<b>Butų ir kitų patalpų langų ir balkonų durų keitimas į mažesnio šilumos pralaidumo langus</b>			
7.1	Butų langų ir balkono durų keitimas. Angokraščių apdaila.	28,36 m2	209,64	161-31-23
		viso	5 945,55	
8.	<b>Kitų pastato bendrojo naudojimo inžinerinių sistemų (priešgaisrinės saugos, geriamojo vandens, buitinių ir lietaus nuotekų, drenažo, taip pat ir namui priklausančių vietinių įrenginių) atnaujinimas ar keitimas</b>			
8.1.	Buitinių nuotėkų vamzdinių stovų, magistralinių vamzdinių ir išvadų iki pirmojo miesto nuotėkų tinklų šulinio keitimas.	276 m	33,87	213-01-01; 213-02-01;
		viso	9 347,23	2013-03-01
8.2	Uždaramųjų ventilių ant stovų įrengimas/keitimas (~12 vnt.). Geriamojo vandens stovų ir magistralinių vamzdinių, įvado keitimas/įrengimas.	272 m	42,70	216-01-02; 216-02-01;
		viso	11 615,59	216-03-01

**B paketas****15.2 lentelė. Kainų apskaičiavimo pagrindimas**

	Renovacijos priemonės	Darbų kiekiai	Įkainiai, Eur	Normatyvai
<b>Energiją taupančios priemonės</b>				
1	<b>Šildymo ir (ar) karšto vandens sistemų atnaujinimas (modernizavimas)</b>			
1.1	Esamo automatizuoto šilumos punkto keitimas nauju su nepriklausoma šildymo sistema (galia šildymui 110 kW)	1 kompl.	5 326,67	211-07-01
		viso	5 326,67	
1.2	Šildymo sistemos prietaisų keitimas	106 vnt.	99,38	211-09-01
		viso	10 534,00	
1.3	Termostatinė radiatorių vožtuvų montavimas kai vožtuvai su automatinio srauto ribojimu	106 vnt.	59,04	211-08-03
		viso	6 257,80	
1.4	Šildymo sistemos vamzdinių stovuose, ir pajungimo atvamzdžių keitimas	752 m	20,52	211-06-01
		viso	15 432,25	
1.5	Šildymo sistemos magistralinių vamzdinių rūsyje keitimas ir naujos šiluminės izoliacijos ant jų įrengimas	240 m	20,23	211-04-01
		viso	4 855,49	
1.6	Ant šildymo sistemos stovų įrengiami automatiniai balansiniai ventiliai su slėgio perkryčio reguliavimu. Uždaramųjų ventilių ant šildymo sistemos stovų įrengimas (~78 vnt.)	26 vnt.	243,95	211-01-01
		viso	6 342,66	

1.7	Šilumos kiekio daliklių ant radiatorių įrengimas su šilumos kiekio daliklių duomenų nuskaitymo įrenginiais-koncentratoriais montuojamais laiptinėse (~8 vnt.), vnt. su ir centriniu duomenų surinkimo skydu (~1 vnt.).	104	vnt.	141,05	210-01-02
		viso		14 669,17	
1.8	Karšto vandens magistralinių vamzdynų šiluminės izoliacijos keitimas	152	m	27,04	208-01-01
		viso		4 110,62	
1.9	Karšto vandens vamzdynų stovuose keitimas, uždaramųjų ventilių ant karšto vandens vamzdynų stovų keitimas (~36 vnt.)	328	m	31,07	208-02-01; 208-03-01
		viso		10 191,88	
1.10	Termobalansinių cirkuliacijos ventilių su dezinfekcijos modulių ir termometru ant karšto vandens tiekimo stovų įrengimas	12	vnt.	243,95	211-01-01
		viso		2 927,38	
2	<b>Vėdinimo sistemos sutvarkymas arba pertvarkymas, įskaitant mechaninio vėdinimo su šilumogražos (rekuperacijos) funkcija įrengimas</b>				
2.1	Natūralios traukos ventiliacijos kanalų valymas, dezinfekavimas	43	bt.	107,04	212-01-01
		viso		4 602,72	
3	<b>Stogo ar perdangos pastogėje šiltinimas, įskaitant stogo konstrukcijos sustiprinimą ar deformacijų šalinimą, stogo dangos keitimą, lietaus nuvedimo sistemos sutvarkymą ar įrengimą, arba naujo šlaitinio stogo (be patalpų pastogėje) įrengimas (įskaitant kopėčias ar laiptų į pastogę), apšiltinant jį arba perdangą pastogėje</b>				
3.1	Stogo šiltinimas polistireniniu putplasčiu ir mineraline vata, naujos hidroizoliacinės dangos įrengimas, įlajų keitimas, ventiliacijos kaminėlių tvarkymo darbai, prieglaudų aptaisymas, parapetų skardinimas, apsauginės tvorelės ir žaibosaugos įrenginių įrengimas ir kt.	699,88	m <sup>2</sup>	107,93	151-23-06
		viso		75 537,25	
4	<b>Išorinių sienų (taip pat ir cokolio) šiltinimas, įskaitant sienų (cokolio) konstrukcijos defektų pašalinimą, esamų lietvamzdžių demontavimą, įrengimą ar keitimą, elektros, dujų ar kitų sistemų ar įrengimų nuo šiltinamos sienos (cokolio) atitraukimą (išskyrus keitimą naujais) ir nuogrindos sutvarkymą</b>				
4.1	Fasadinių sienų apšiltinimas iš išorės putų polistireno plokštėmis, įrengiant tinkuojamą fasadą	1 411,11	m <sup>2</sup>	95,26	121-22-02
		viso		134 427,19	
4.2	Sienų balkonuose šiltinimas iš išorės polistireninio putplasčio plokštėmis, tinkuojant armuotu plonaslukšniu dekoratyviniu tinku	168,88	m <sup>2</sup>	95,26	121-22-02
		viso		16 088,07	




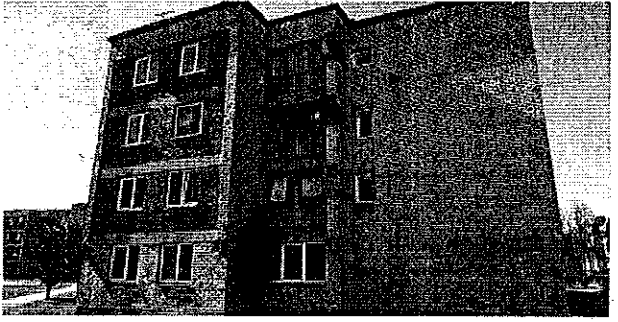




4.3	Balkonų ekranų šiltinimas/keitimas	110,00	m2	45,76	121-21-01
		viso		5 033,85	
4.4	I a. balkonų perdangos plokščių apšiltinimas iš išorės, įrengiant tinko apdailą	45,00	m2	91,52	121-21-01
		viso		4 118,60	
4.5	Cokolio apšiltinimas ekstrudinio putų polistireno plokštėmis, apdaila klinkerio plytelių. Nuogrindų tvarkymo darbai ~60 m <sup>2</sup> .	102,61	m2	139,89	115-22-10
		viso		14 354,27	
4.6	Pamatų iki 0,60 m gylio apšiltinimas ekstrudinio putų polistireno plokštėmis	79,68	m2	88,89	113-22-06
		viso		7 082,49	
<b>5</b>	<b>Balkonų ar lodžijų įstiklinimas, įskaitant esamos balkonų ar lodžijų konstrukcijos sustiprinimą ir (ar) naujos įstiklinimo konstrukcijos įrengimą pagal vieną projektą</b>				
5.1	Balkonų stiklinimas paliekant balkonų ekranus pagal vieningą projektą, 9 vnt.	68,80	m2	152,91	163-10-01
		viso		10 520,24	
5.2	Bendro naudojimo patalpų balkonų stiklinimas, 6 vnt.	35,70	m2	152,91	163-10-01
		viso		5 458,89	
<b>6</b>	<b>Bendrojo naudojimo patalpose esančių langų keitimas ir (ar) bendrojo naudojimo lauko durų (įėjimo, tambūro, balkonų, rūšio, konteinerinės, šilumos punkto) keitimas (įskaitant susijusius apdailos darbus), įėjimo laiptų remontas ir pritaikymas neįgalųjų poreikiams (panduso įrengimas)</b>				
6.1	Laiptinės lauko durų keitimas	6,66	m2	362,48	162-31-10
		viso		2 414,12	
6.2	Rūšio lauko durų keitimas	3,15	m2	362,48	162-31-10
		viso		1 140,91	
6.3	Rūšio langų keitimas	0,48	m2	217,29	162-31-22
		viso		104,31	
6.4	Laiptinės langų keitimas. Angokraščių apdaila.	52,48	m2	209,64	161-31-23
		viso		11 002,15	
6.5	Laiptinių lauko įėjimo aikštelių remontas, pritaikant neįgalųjų poreikiams.	18,85	m2	139,14	301-03-01
		viso		2 622,06	
<b>7</b>	<b>Butų ir kitų patalpų langų ir balkonų durų keitimas į mažesnio šilumos pralaidumo langus</b>				
7.1	Keičiami visi butų langai. Angokraščių apdaila.	218,83	m2	209,64	161-31-23
		viso		45 875,64	
<b>8</b>	<b>Kitų pastato bendrojo naudojimo inžinerinių sistemų (priešgaisrinės saugos, geriamojo vandens, buitinių ir lietaus nuotekų, drenažo, taip pat ir namui priklausančių vietinių įrenginių) atnaujinimas ar keitimas</b>				
8.1	Buitinių nuotekų vamzdinių stovų, magistralinių vamzdinių ir išvadų iki pirmojo miesto nuotekų tinklų šulinio keitimas.	276	m	33,87	213-01-01; 213-02-01; 213-03-01
		viso		9 347,23	

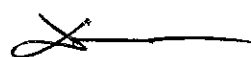


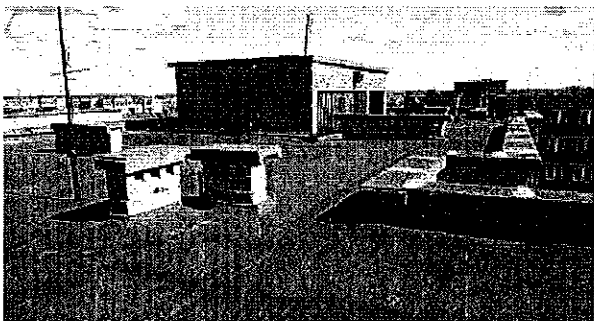
8.2	Uždaromųjų ventilių ant stovų įrengimas/ keitimas (~12 vnt.). Geriamojo vandens stovų ir magistralinių vamzdynų, įvado keitimas/įrengimas.				
		272	m	42,70	216-01-02; 216-02-01;
		viso		11 615,59	216-03-01

Numatomų investicijų preliminarūs dydžiai nustatyti remiantis: UAB „Sistela“ 2017 m. kovo mėn. "Pastatų atnaujinimo (modernizavimo) darbų skaičiuojamųjų kainų rekomendacijos".

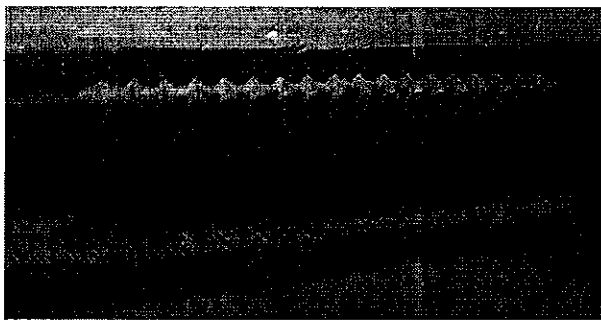
## Priedas Nr. 4. Pastato vizualinė apžiūra – fotonuotraukos

Pastato apžiūra – Foto medžiaga		
Nr.: 1-12 (paveikslukų numeriai)	Data: 2014.04.16	Atliko: Inžinierius konsultantas D. Barysa;
		
1 pav. Šiaurinis fasadas	2 pav. Pietinis fasadas	
		
3 pav. Vakarinis fasadas	4 pav. Rytinis fasadas	
		
5 pav. Laiptinės lauko durys	6 pav. Laiptinės lauko durys	
		
7 pav. Laiptinės ir rūšio lauko durys	8 pav. Užlipimo ant stogo lauko durys	





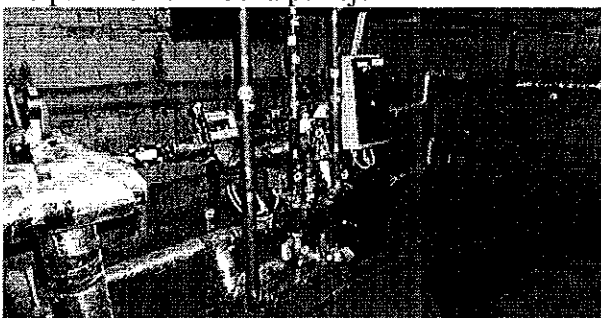
9 pav. Stogas, džiovykla



10 pav. Radiatorius laiptinėje



11 pav. Vamzdynai rūsyje



12 pav. Šilumos punktas

A handwritten signature in black ink.

## Priedas Nr. 5. Normatyviniai dokumentai

Eil. Nr.	Žymuo	Pavadinimas
Metodinė literatūra		
1.	LR Aplinkos ministerija	Daugiabučio namo atnaujinimo (modernizavimo) plano rengimo tvarkos aprašas
Lietuvos Respublikos įstatymai		
2.	2004.09.28 Nr. IX-2452	LR nekilnojamojo kultūros paveldo apsaugos įstatymas
3.		LR statybos įstatymas
Statybos organizaciniai tvarkomieji ir techniniai reglamentai		
4.	STR 1.01.001:2005	Kultūros paveldo statinio tvarkomųjų statybos darbų reglamentai
5.	STR 1.01.06:2013	Ypatingi statiniai
6.	STR 1.01.08:2002	Statinio statybos rūšys
7.	STR 1.01.08:2003	Statinių klasifikavimas pagal naudojimo paskirtį
8.	STR 1.04.01:2005	Esamų statinių tyrimai
9.	STR 1.05.06:2010	Statinio projektavimas
10.	STR 1.12.06.:2002	Statinio naudojimo paskirtis ir gyvavimo trukmė
11.	STR 1.14.01:1999	Pastatų tūrių ir plotų skaičiavimo tvarka
12.	STR 2.01.01(1):2005	Esminiai statinio reikalavimai. Mechaninis atsparumas ir pastovumas
13.	STR 2.01.01(2):1999	Esminiai statinio reikalavimai. Gaisrinė sauga
14.	STR 2.01.01(3):1999	Esminiai statinio reikalavimai. Higiena, sveikata, aplinkos apsauga
15.	STR 2.01.01(4):2008	Esminiai statinio reikalavimai. Naudojimo sauga
16.	STR 2.01.01(5):2008	Esminiai statinio reikalavimai. Apsauga nuo triukšmo
17.	STR 2.01.01(6):2008	Esminiai statinio reikalavimai. Energijos taupymas ir šilumos išsaugojimas
18.	STR 2.01.07:2003	Pastatų vidaus ir išorės aplinkos apsauga nuo triukšmo
19.	STR 2.01.10:2007	Išorinės tinkuojamos sudėtinės termoizoliacinės sistemos
20.	STR 2.02.01:2004	Gyvenamieji pastatai
21.	STR 2.03.01:2001	Statiniai ir teritorijos. Reikalavimai žmonių su negalia reikmėms
22.	STR 2.05.02:2008	Statinių konstrukcijos. Stogai
23.	STR 2.05.13:2004	Statinių konstrukcijos. Grindys
22.	STR 2.05.20:2006	Langai ir išorinės įėjimo durys
25.	STR 2.09.02:2005	Šildymas, vėdinimas ir oro kondicionavimas
26.	STR 3.01.01:2002	Statinių statybos resursų poreikio skaičiavimo tvarka
27.	STR 2.01.02:2016	Pastatų energinio naudingumo projektavimas ir sertifikavimas
Respublikinės statybos normos		
28.	RSN 156-94	Statybinė klimatologija
Higienos normos		
29.	HN 42:2009	Gyvenamųjų ir viešosios paskirties pastatų mikroklimatas
Statybos taisyklės ir kiti dokumentai		
30.	PAGD VR 2010.12.07, Nr. 1-1338	Gaisrinės saugos pagrindiniai reikalavimai (taisyklės)
31.	PAGD VR 2011.02.22, Nr. 1-64	Gyvenamųjų pastatų gaisrinės saugos taisyklės
32.	DT 5-00	Saugos ir sveikatos taisyklės statyboje
33.	2012.01.02, Nr. 1-2	Dujų sistemų pastatuose įrengimo taisyklės
34.	2006.12.29, Nr. D1-637	Statybinių atliekų tvarkymo taisyklės
Sustambinti statybos darbų apskaičiavimo normatyvai rekomendacijos		
35.	UAB „Sistela“, 2017 m. kovo mėn.	Sustambinti statybos darbų kainų apskaičiavimai“ ir "Pastatų atnaujinimo (modernizavimo) darbų skaičiuojamųjų kainų rekomendacijos

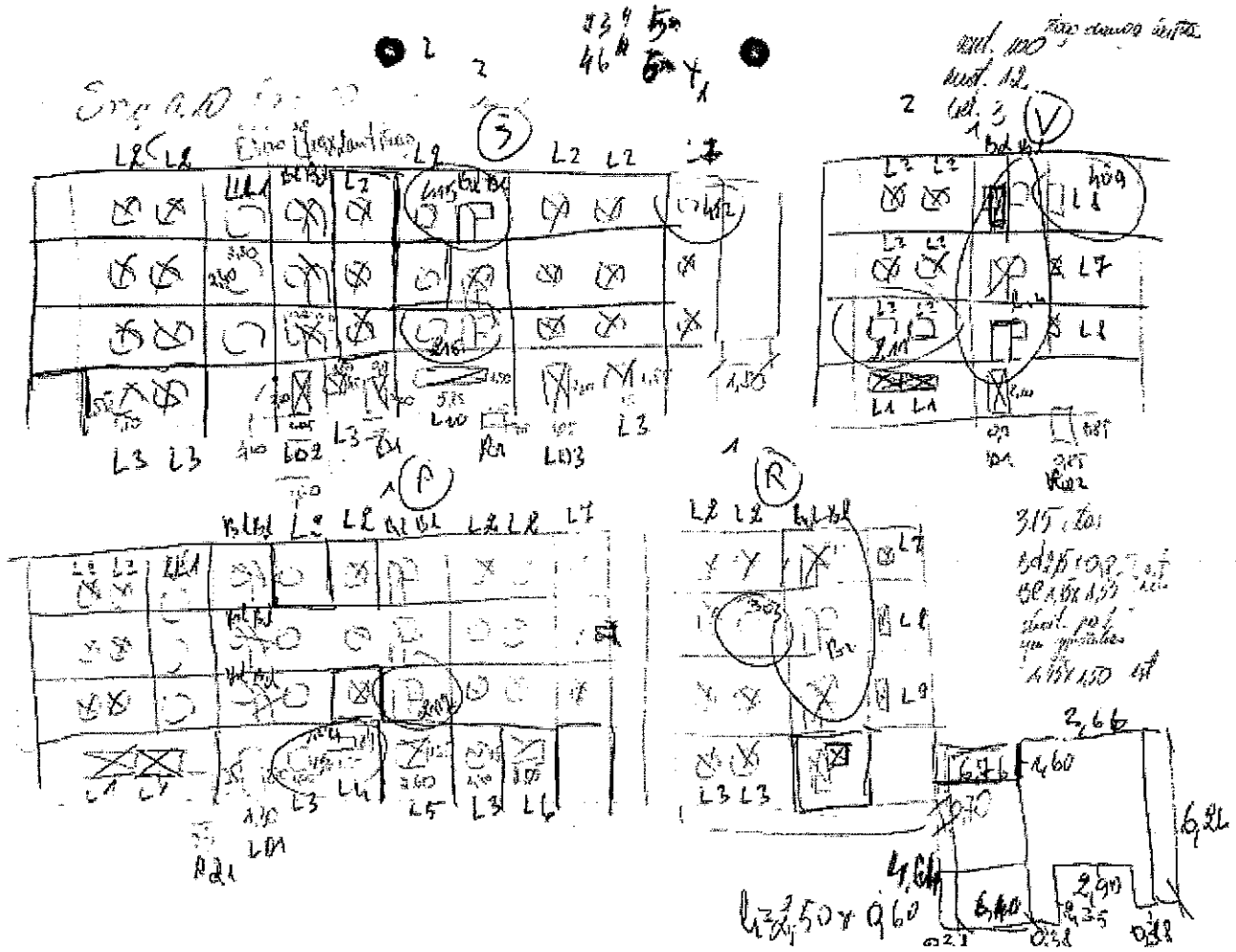
Priedas Nr. 6. Eskizai

Natūrinių matavimų eskizas

2014.04.16 Nr. 2014/04/16-E06

Palanga

Statinio adresas: Sodų g. 10, Palanga



1 pav. Fasadiniai eskizai

UAB „Terma Consult“ inžinierius-konsultantas

(parašas)

Donatas Barysa

UAB „Palangos komunalinis ūkis“

(parašas)

Vadybininkas  
Nėrijus Sebeckis

**Priedas Nr. 7. Natūrinių matavimų atlikimo aktas**

**NATŪRINIŲ MATAVIMŲ ATLIKIMO AKTAS**

2014.04.16 Nr. 14/04/16-N06

Sodų g. 10, Palanga

Statinio adresas: Sodų g. 10, Palanga

Natūrinis matavimas: **Dėl darbų kiekių nustatymo Investicijų plano rengimui.**

Statinio planuojamus statybos darbų kiekius nustatė:

Investicijų plano rengėjas: UAB „Terma Consult“ inžinierius-konsultantas Donatas Barysa

Kiti:


Eil. Nr.	Pavadinimas	Mato vnt.	Kiekis	
			Pagrindiniai daugiabučio gyvenamojo namo rodikliai	Planuojami darbų kiekiai, nustatyti atliekant matavimus vietoje
1	2	3	4	5
<b>I ENERGINĖ EFEKTYVUMA DIDINANČIOS PRIEMONĖS</b>				
1.	Fasado sienų šiltinimas, įskaitant sienų konstrukcijos defektų pašalinimą	m <sup>2</sup>	2137,60 (su angokraščiais)	2137,60 (su angokraščiais)
2.	Stogo šiltinimas polistireniniu putplasčiu ir mineraline vata, naujos hidroizoliacinės dangos įrengimas, parapetų pakėlimas (iki reikiamo aukščio), įlajų keitimas, ventiliacijos kamūnelių tvarkymo darbai, prieglaudų aptaisymas, parapetų skardinimas, apsauginės tvorelės įrengimas ir kt.	m <sup>2</sup>	699,88	699,88
3.	Lietaus nuvedimo sistemos stovų, magistralinių vamzdynų ir išvadų iki pirmo miesto lietaus nuotėkų šulinio keitimas	m	70	70
4.	Laiptinės lauko durų keitimas	m <sup>2</sup>	6,66	6,66
5.	Rūsio lauko durų keitimas	m <sup>2</sup>	3,15	3,15
6.	Laiptinių lauko įėjimo aikštelių remontas, pritaikant neįgalųjų poreikiams.	m <sup>2</sup>	18,85	18,85
7.	Rūsio langų keitimas	m <sup>2</sup>	0,48	0,48
8.	Laiptinės langų keitimas	m <sup>2</sup>	52,48	52,48
9.	Butų langų keitimas.	m <sup>2</sup>	28,36	28,36
10.	Natūralios traukos ventiliacijos kanalų valymas, dezinfekavimas	butų sk.	41	41
11.	Bendro naudojimo patalpų balkonų 6 vnt. stiklinimas pagal vieningą projektą.		35,70	35,70
12.	Balconų priklausančių butams 9 vnt. stiklinimas pagal vieningą projektą.	m <sup>2</sup>	68,80	68,80
13.	Šildymo sistemos atnaujinimas (dvivamzdė sistema)			
13.1	Esamo automatizuoto šilumos punkto keitimas automatizuotu su nepriklausoma šildymo sistema (galia šildymui 110 kW)	kompl..	1	1
13.2	Šildymo sistemos prietaisų keitimas ir termostatinų vožtuvų montavimas prie radiatorių, kai vožtuvai su automatinio srauto ribojimu	vnt.	106	106
13.3	Šildymo sistemos magistralinių vamzdynų rūsyje keitimas ir naujos šiluminės izoliacijos ant jų	m	240	240

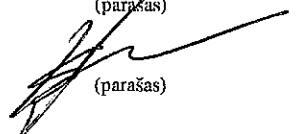
	įrengimas.			
13.4	Šildymo sistemos stovų ir pajungimo atvamzdžių keitimas	m	746	746
13.5	Ant šildymo sistemos stovų automatinių balansinių ventilių su slėgio perkryčio reguliavimu įrengimas ir uždaromųjų ventilių ant šildymo sistemos stovų įrengimas (~78 vnt.)	vnt	26	26
13.6	Šilumos kiekio daliklių ant radiatorių įrengimas su šilumos kiekio daliklių duomenų nuskaitymo įrenginiais-koncentratoriais montuojamais laiptinėse (~8 vnt.), vnt. su ir centriniu duomenų surinkimo skydu (~1 vnt.).	vnt	104	104
13.7	Karšto vandens magistralinių vamzdynų keitimas	m	152	152
13.8	Karšto vandens vamzdynų stovų ir pajungimo atvamzdžių keitimas	m	328	328
13.9	Termobalansinių cirkuliacijos ventilių su dezinfekcijos moduliu ir termometru ant karšto vandens tiekimo stovų įrengimas, uždaromųjų ventilių ant stovų keitimas (~36 vnt.)	vnt.	12	12
<b>II. KITOS NAMO ATNAUJINIMO (MODERNIZAVIMO) PRIEMONĖS</b>				
14.	Buitinių nuotėkų vamzdynų stovų, magistralinių vamzdynų ir išvadų iki pirmojo miesto nuotėkų tinklų šulinio keitimas.	m	276	276
15.	Uždaromųjų ventilių ant stovų įrengimas/ keitimas (~12 vnt.). Geriamojo vandens stovų ir magistralinių vamzdynų, įvado keitimas/įrengimas.	m	272	272

Natūrinius matavimus atliko:

UAB „Terma Consult“ inžinierius-konsultantas

UAB „Palangos komunalinis ūkis“

  
(parašas)

  
(parašas)

Donatas Barysa

Vadybininkas  
Nerijus Sebeckis

**Daugiabutis namas Sodu g. 10, LT-00109 Palanga**  
**UAB "Palangos komunalinis ūkis"**

**STATINIO VIZUALINĖS APŽIŪROS AKTAS**

2014.04.16 Nr. AK 14/04/16-06

Sodu g. 10, LT-00109 Palanga  
(sudarymo vieta)

Statinio adresas: Sodu g. 10, LT-00109 Palanga

Apžiūra – vizualinė

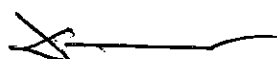
Apžiūros tikslas – įvertinti gyvenamojo namo atitvarų (sienų, stogo, perdangų, langų, durų ir kt.) ir inžinerinių tinklų fizinę būklę (apžiūrėti karšto, šalto, termofikacinio, lietaus kanalizacijos, vandens nutekamųjų vamzdynų būklę) taip pat įvertinti butų, laiptinių ir rūšio būklę.

<b>Eil. Nr.</b>	<b>Apžiūros tikslas</b>	<b>Pastebėti defektai, deformacijos, gedimai</b>	<b>Rekomenduojami darbai defektams pašalinti</b>
<b>1</b>	<b>2</b>	<b>3</b>	<b>4</b>
1	Sienos (fasadinės)	Sienos plytų mūro tinkuotos iš vidaus, nešiltintos. Vietomis plytų mūras aprtrupėjęs.	Rekomenduojama pašalinti sienų defektus, įtrūkimus ir apšiltinti pastato sienas iš išorės, įrengiant tinkuojamą fasadą.
2	Pamatai ir nuogrindos	Pamatai betono bloku, nešiltinti. Hidroizoliacinė danga susidėvėjusi.	Rekomenduojama įrengti naują hidroizoliaciją su apšiltinimu ant pamatų ir atstatyti nuogrindas pastato perimetru
3	Stogas	Stogas plokščias, dengtas hidroizoliacine stogo danga. Danga pakeista, būklė patenkinama. Stogo perdanga papildomai neapšiltinta.	Rekomenduojama apšiltinti stogo perdangą, apskardinti parapetus, vėdinimo kaminėlius, sutvarkyti prielajas ir įlajas.
4	Langai ir balkonų durys butuose ir kitose patalpose	Didžioji dalis langų ir balkono durų butuose pakeisti, dalis langų butose likę seni mediniai.	Rekomenduojama pakeisti likusius senus medinius langus ir balkono duris.
5	Balkonų ar lodžijų laikančiosios konstrukcijos	Pastate yra 19 balkonų. Dalis balkonų įstiklinta įvairia stiklinimo konstrukcija.	Rekomenduojama įstiklinti balkonus pagal vieningą projektą.



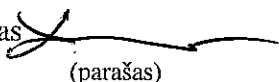


6	Rūsio perdanga	Perdanga virš rūsio ir grindys ant grunto neapšiltintos, pavojingų įtrūkimų bei įlinkių nepastebėta.	Rekomenduojama apšiltinti perdangą virš nešildomo ir grindis ant grunto.
7	Langai ir lauko durys laiptinėse ir kitose bendrojo naudojimo patalpose	Rūsio ir laiptinės langai seni mediniai, nesandarūs. Dalis langų pakeista bendro naudojimo patalpose. Laiptinių lauko dvejos metalinės, vienerios senos medinės. Užlipimo ant stogo dvejos lauko durys irėjimo į rūsį lauko durys medinės, nesandarios. Administracinės paskirties patalpų lauko durys geros būklės.	Rekomenduojama pakeisti senus langus ir lauko duris.
8	Šildymo inžinerinės sistemos	Pastatui šiluma tiekama centralizuotai iš miesto šilumos tiekimo tinklų. Pastato rūsyje įrengtas automatizuotas šilumos punktas su karšto vandens ruošimu, šildymas tiesioginis (elevatorius). Šildymo sistema vienvamzdė apatinio paskirstymo. Magistraliniai šildymo sistemos vamzdynai nekeisti nuo eksploatacijos pradžios, šiluminė izoliacija susidėvėjusi. Stovai patenkinamos būklės. Ant stovų nėra įrengti balansiniai ventiliai. Šildymo sistemos prietaisai be termostatinų ventilių.	Rekomenduojama atnaujinti vienvamzdę šildymo sistemą arba pakeisti vienvamzdę sistemą į dvivamzdę ar kolektorinę su šilumos kiekio apskaita butuose, pakeisti magistralinius šilumos tiekimo vamzdynus rūsyje, įrengti naujus šildymo sistemos stovus, subalansuoti šilumos tiekimo sistemos stovus, pakeisti šildymo sistemos prietaisus naujais pagal perskaičiuotą projektinę šiluminę galią su termostatiniais ventiliais ir galvomis.
9	Karšto vandens inžinerinės sistemos	Karštas vanduo ruošiamas pastato šilumos punkte plokšteliniame šilumokaityje. Magistraliniai vamzdynai, vamzdynai stovuose patenkinamos būklės.	Rekomenduojama pakeisti karšto vandens tiekimo vamzdynus naujais, subalansuoti karšto vandens tiekimo stovus.
10	Vandentiekio inžinerinės sistemos	Šalto vandens tiekimo magistraliniai vamzdynai, ir vamzdynai stovuose paveikti korozijos, būklė patenkinama.	Rekomenduojama šalto vandens tiekimo vamzdynus pakeisti naujais.



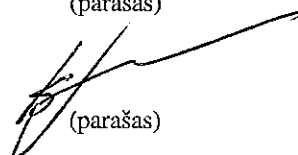
11	Nuotekų šalinimo inžinerinės sistemos	Buitinių nuotekų vamzdynai seni, nekeisti. Būklė patenkinama.	Rekomenduojama pakeisti nuotekų sistemos vamzdynus naujais ir tinkamo pralaidumo
12	Vėdinimo inžinerinės sistemos	Vėdinimo sistema natūrali, natūralios traukos kanalai užsikimšę.	Rekomenduojama išvalyti bei dezinfekuoti vėdinimo kanalus, traukos pagerinimui langų rėmuose įrengti vėdinimo groteles ir ištraukiamąjį ventiliatorių su drėgmės jutikliu (nuolatinio veikimo) arba įrengti vėjo deflektorius ant natūralios traukos vėdinimo kaminėlių. Arba įrengti mini rekuperacinę sistemą butuose.
13	Elektros bendrosios inžinerinės sistemos	Bendro naudojimo elektros instaliacija patenkinamos būklės. Laiptinių aikštelių šviestuvai be laikmačių ir judesio daviklių.	Rekomenduojama pakeisti bendro naudojimo elektros instaliacijos kabelius naujais.
14	Liftai	Nėra	-
15	Laiptinės ir koridoriai	Laiptinėse vidaus sienų apdaila susidėvėjusi, vietomis atsilupę dažai..	Rekomenduojama atnaujinti laiptinių apdailą, perdažyti laiptinių sienas ir lubas, pakeisti turėklų atramas naujais

UAB „Terma Consult“ inžinierius konsultantas  
(apžiūros vykdytojo pareigos)

  
(parašas)

Donatas Barysa

UAB "Palangos komunalinis ūkis"  
(apžiūros vykdytojo pareigos)

  
(parašas)

Vadybininkas  
Nerijus Sebeckis

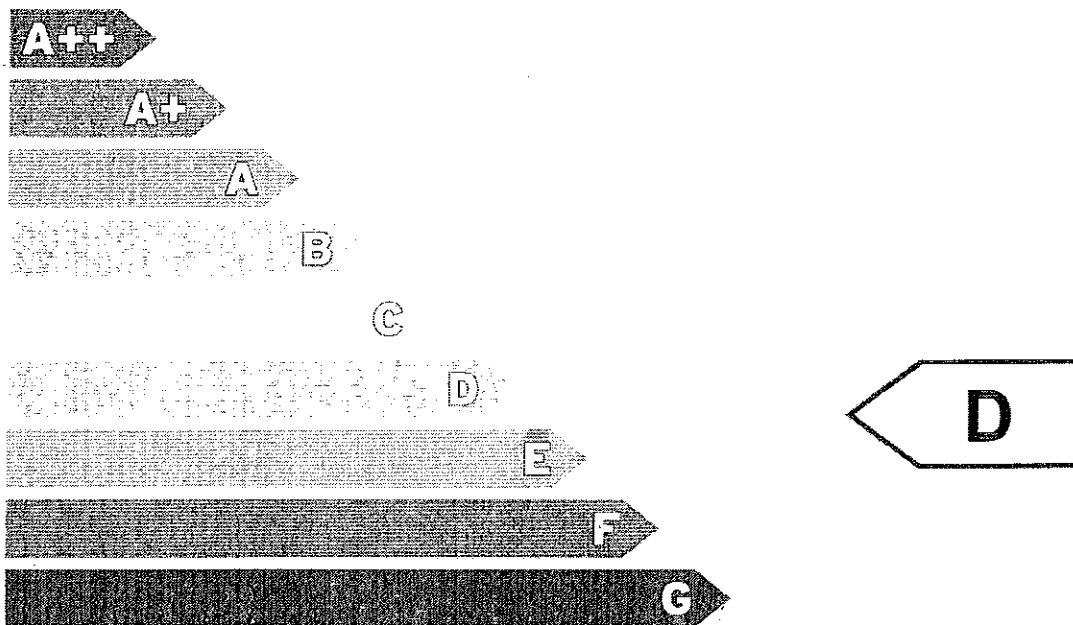
# PASTATO ENERGINIO NAUDINGUMO SERTIFIKATAS

Nr. KG-0018-0299

Unikalus pastato Nr.: 2598-4001-6014  
Pastato adresas: Sodų g. 10, Palangos m., Palangos m. sav.  
Pastato paskirtis: Kiti gyvenamosios paskirties pastatai (namai)  
Pastato naudingasis plotas: 1743,90 m<sup>2</sup>

Pastatų energinio naudingumo klasifikavimas į klases\*:

Nustatyta pastato energinio naudingumo klasė:



\* A+++ klasė yra laikoma aukščiausia, nurodo energijos beveik nevarojantį pastatą, G klasė nurodo energiškai neefektyvų pastatą

Skačiuojamosios suminės energijos sąnaudos vienam kvadratiniam metrui pastato naudingojo ploto: 282,24 kWh/(m<sup>2</sup>×metai)  
Pagrindinis pastato šildymui naudojamas šilumos šaltinis: Šilumos tinklai, automatinis reguliavimas

---

Energijos sąnaudos pastato šildymui: 240,19 kWh/(m<sup>2</sup>×metai)

---

Sertifikato išdavimo data: 2015-02-17  
Sertifikato galiojimo terminas: 2025-02-17

Sertifikatą išdavė ekspertas

Donatas Barysa

Atestato Nr.0018

101278

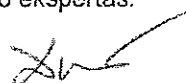
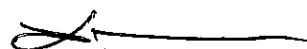
**Priemonių pastato energiniam naudingumui gerinti įvertinimas**

Priedas prie sertifikato Nr.KG-0018-0299

Eil. Nr.	Priemonės pavadinimas pastato energiniam naudingumui gerinti	Energijos kiekis, galimas sutaupyti kvadratiniam metre pastato naudingojo ploto per metus, įdiegus priemonę, kWh/(m <sup>2</sup> ·metai)	Energijos dalis nuo dabartiniu metu pastato suvartojamo energijos kiekio, galima sutaupyti įdiegus priemonę
1	Pastato sienų apšiltinimas taip, kad visų sienų šilumos perdavimo koeficientas atitiktų normų reikalavimus	81,45	0,26
2	Pastato stogų apšiltinimas taip, kad visų stogų šilumos perdavimo koeficientas atitiktų normų reikalavimus	22,33	0,07
3	Pastato perdangų, kurios ribojasi su išore, apšiltinimas taip, kad visų perdangų, kurios ribojasi su išore, šilumos perdavimo koeficientas atitiktų normų reikalavimus	0,73	0,00
4	Pastato perdangų virš nešildomų rūsių ir pogrindžių apšiltinimas taip, kad visų perdangų virš nešildomų rūsių ir pogrindžių šilumos perdavimo koeficientas atitiktų normų reikalavimus	2,56	0,01
5	Pastato grindų ant grunto apšiltinimas taip, kad jų šilumos perdavimo koeficientas atitiktų normų reikalavimus	0,49	0,00
6	Horizontaliai pakraščiuose apšiltintų grindų ant grunto apšiltinimas taip, kad jų šilumos perdavimo koeficientas atitiktų normų reikalavimus	Pastate nėra	Pastate nėra
7	Vertikaliai pakraščiuose apšiltintų grindų ant grunto apšiltinimas taip, kad jų šilumos perdavimo koeficientas atitiktų normų reikalavimus	Pastate nėra	Pastate nėra
8	Vertikaliai ir horizontaliai pakraščiuose apšiltintų grindų ant grunto apšiltinimas taip, kad jų šilumos perdavimo koeficientas atitiktų normų reikalavimus	Pastate nėra	Pastate nėra
9	Šildomo rūšio atitvarų, kurios ribojasi su gruntu, apšiltinimas taip, kad jų šilumos perdavimo koeficientas atitiktų normų reikalavimus	Pastate nėra	Pastate nėra
10	Pastato langų keitimas langais, atitinkančiais normų reikalavimus	4,62	0,01
11	Pastato išorinių įėjimo durų keitimas durimis, atitinkančiomis normų reikalavimus	0,74	0,00
12	Pastato karšto vandens ruošimo sistemos rekonstravimas: karštas vanduo ruošiamas pastato šilumos punkte su automatiniu reguliavimu arba įrengiama kita tokio pat efektyvumo kaip šilumos punkto su automatiniu reguliavimu sistema	0,00	0,00
13	Viso pastato patalpų šildymo reguliavimą apimančių šildymo sistemos reguliavimo įtaisų įrengimas. Termostatinų šildymo prietaisų ventilių ir patalpų arba išorės termostato sumontavimas	13,95	0,04
14	Šilumos šaltinio keitimas: pastato šildymas pajungiamas prie šilumos tinklų su automatiniu šilumos šaltinio reguliavimu arba prie kito analogiško efektyvumo šilumos šaltinio	0,00	0,00
15	13 ir 14 eilutėje išvardytų priemonių įdiegimas	13,95	0,04

Pastatų energinio naudingumo sertifikavimo ekspertas:

Donatas Barysa, atestato Nr.0018

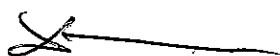
### Pastato energijos sąnaudų skaičiavimo rezultatai

Priedas prie sertifikato Nr.KG-0018-0299

Eil. Nr.	Energijos sąnaudų apibūdinimas	Skaičiuojamosios energijos sąnaudos kvadratiname metre pastato naudingojo ploto per metus, kWh/(m <sup>2</sup> ×metai)
1	Šilumos nuostoliai per pastato sienas	97,24
2	Šilumos nuostoliai per pastato stogą	27,71
3	Šilumos nuostoliai per pastato perdangas, kurios ribojasi su išore	1,21
4	Šilumos nuostoliai per pastato perdangas virš nešildomų rūsių ir pogrindžių	9,21
5	Šilumos nuostoliai per atitvaras, kurios ribojasi su gruntu:	0,00
5.1	- per grindis ant grunto	1,44
5.2	- per horizontaliai pakraščiuose apšiltintas grindis ant grunto	0,00
5.3	- per vertikaliai pakraščiuose apšiltintas grindis ant grunto	0,00
5.4	- per vertikaliai ir horizontaliai pakraščiuose apšiltintas grindis ant grunto	0,00
5.5	- per šildomo rūšio atitvaras, kurios ribojasi su gruntu	0,00
6	Šilumos nuostoliai per pastato langus	32,28
7	Šilumos nuostoliai per pastato išorines įėjimo duris, neįskaitant nuostolių dėl durų varstymo	2,27
8	Šilumos nuostoliai per pastato ilginius šiluminius tiltelius	38,82
9	Šilumos nuostoliai dėl išorinių įėjimo durų varstymo	0,38
10	Energijos sąnaudos pastato vėdinimui	24,04
11	Šilumos nuostoliai dėl viršnorminės išorės oro infiltracijos	19,66
12	Šilumos pritekėjimai į pastatą iš išorės	-19,90
13	Vidiniai šilumos išsiskyrimai pastate	-14,12
14	Elektros energijos suvartojimas pastate	21,00
15	Energijos sąnaudos karštam vandeniui ruošti	21,05
16	Energijos sąnaudos pastato šildymui	240,19
17	Pastato suminės energijos sąnaudos	282,24
18	Šilumos pritekėjimai į pastatą (papildoma informacija)	-33,18

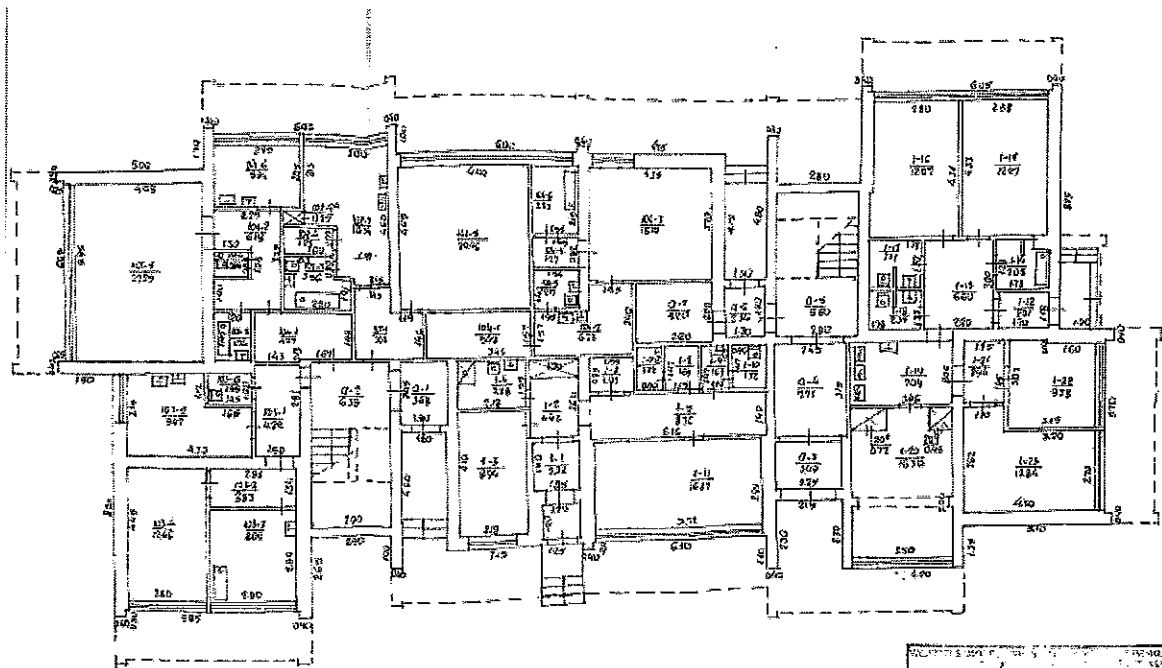
Pastatų energinio naudingumo sertifikavimo ekspertas:

Donatas Barysa, atestato Nr.0018

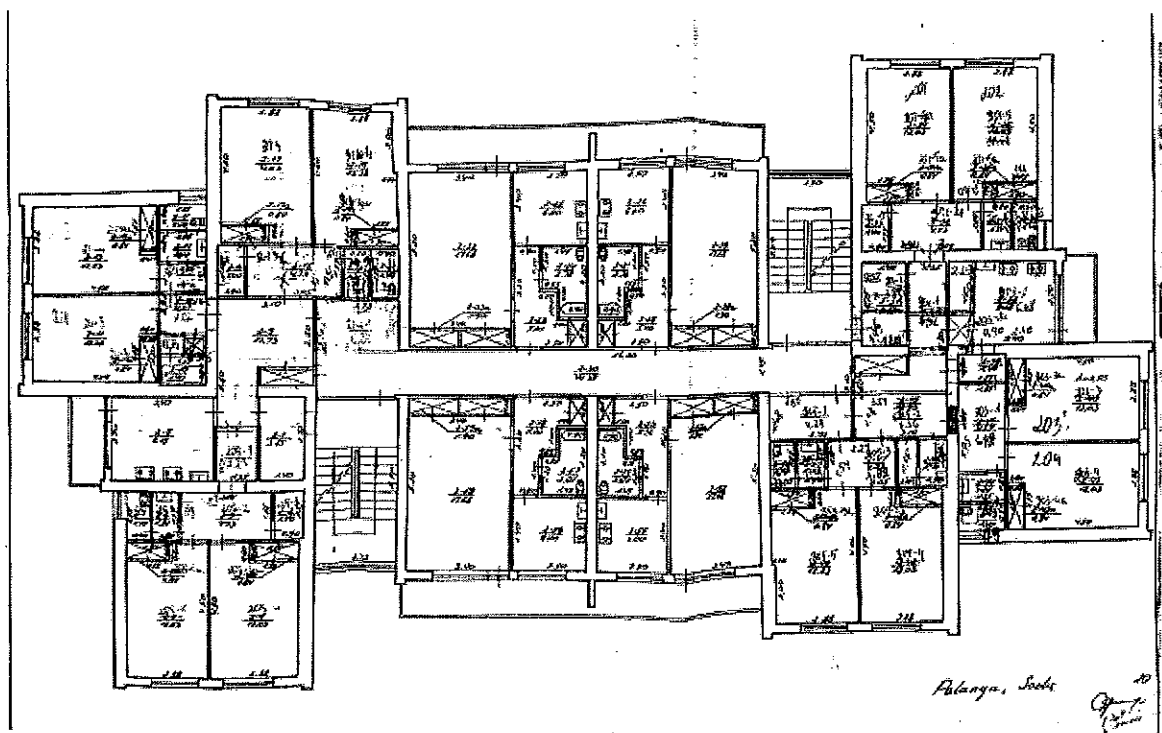



# AUKŠTŲ PLANAI

Adresas: Sodų g. 10, Palanga



I pav. Pirmo aukšto planas

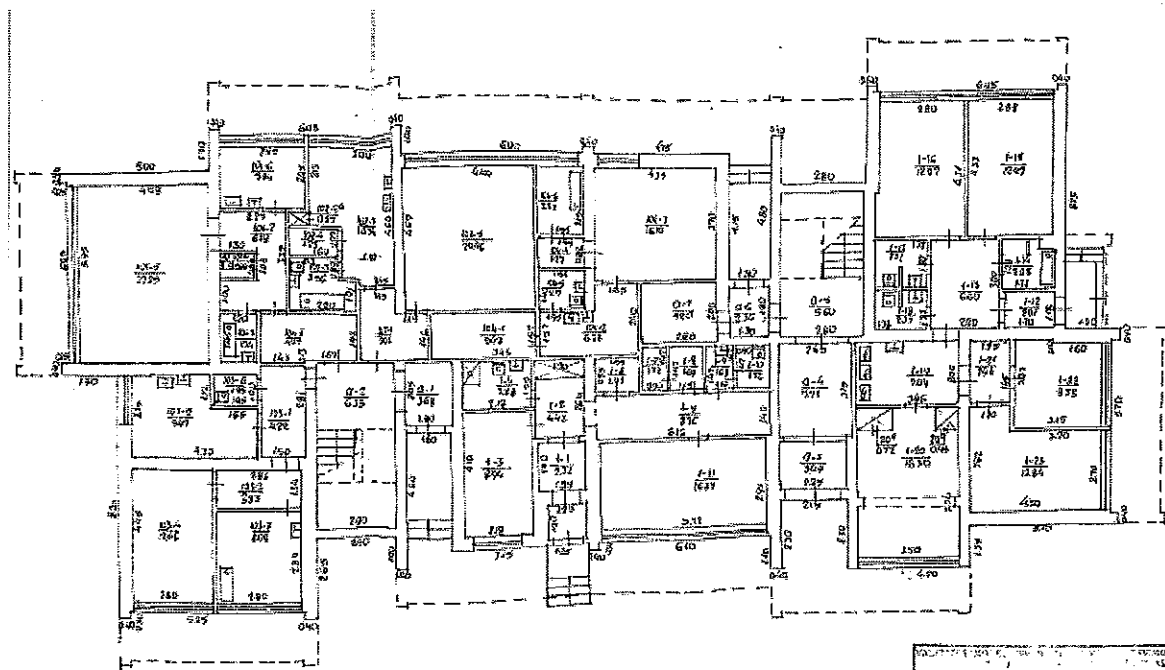


2 pav. Antro aukšto planas

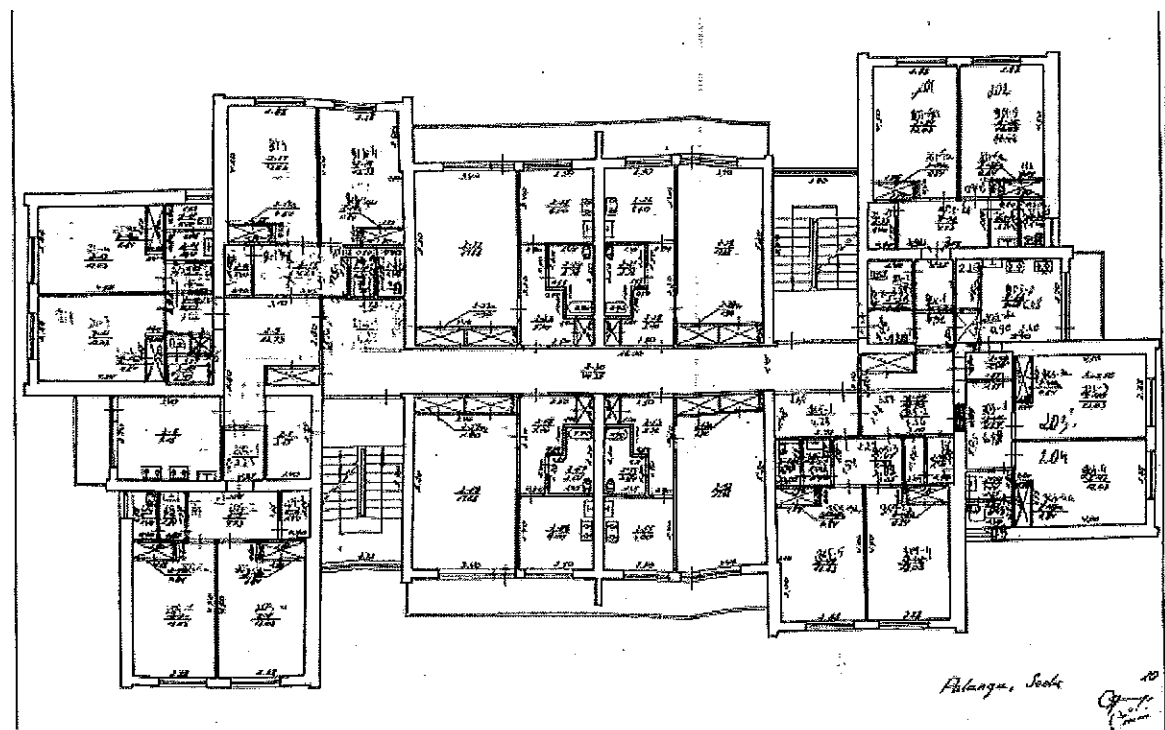
X

# AUKŠTŲ PLANAI

Adresas: Sodų g. 10, Palanga



1 pav. Pirmo aukšto planas



2 pav. Antro aukšto planas

Palanga, Sodų

10  
10

X