

UAB „Pastatų diagnostika ir statyba“, įm. k. 300620883, Pilies g. 8 LT-91234 Klaipėda, Lietuva, tel.
Nr.: 860996837, info@pds.lt, www.pds.lt



DAUGIABUČIO NAMO KLAIPĖDOS PL. 66 PALANGA ATNAUJINIMO (MODERNIZAVIMO) INVESTICIJŲ PLANAS

2020-01-20

Investicijų plano rengimo vadovas:

(parašas, vardas, pavardė, kvalifikacijos atestato arba diplomo išdavimo data, numeris)

Rengėjai:

(parašas, vardas, pavardė, kvalifikacijos atestato arba diplomo išdavimo data, numeris)

Užsakovas:

(juridinio asmens pavadinimas, vadovo vardas, pavardė, parašas, fizinio asmens veikimo pagrindas, vardas, pavardė, parašas, data)

Namo bendrojo naudojimo objektų valdytojas:

Suderinta:

Būsto energijos taupymo agentūros

(atstovo pareigos, parašas, vardas, pavardė, data)

Turinys

I. AIŠKINAMASIS RAŠTAS.....	3
II. TECHNINIAI EKONOMINIAI SPRENDINIAI IR RODIKLIAI	3
1. DAUGIABUČIO GYVENAMOJO NAMO (toliau-namo) TIPO APIBŪDINIMAS .	3
2. PAGRINDINIAI NAMO TECHNINIAI RODIKLIAI.....	4
3. NAMO KONSTRUKCIJŲ IR INŽINERINIŲ SISTEMŲ FIZINĖS-TECHNINĖS BŪKLĖS ĮVERTINIMAS	6
4. NAMO ESAMOS PADĖTIES ENERGINIO NAUDINGUMO ĮVERTINIMAS (SERTIFIKAVIMAS).....	8
5. NUMATOMOS ĮGYVENDINTI NAMO ATNAUJINIMO (MODERNIZAVIMO) PRIEMONĖS	9
6. NUMATOMŲ ĮGYVENDINTI NAMO ATNAUJINIMO (MODERNIZAVIMO) PRIEMONIŲ SUMINIO ENERGINIO EFEKTYVUMO NUSTATYMAS.....	22
7. <i>Neteko galios nuo 2019-08-15.</i>	22
8. PROJEKTO PARENGIMO IR ĮGYVENDINIMO SUVESTINĖ KAINA.....	23
9. INVESTICIJŲ EKONOMINIO NAUDINGUMO ĮVERTINIMAS	24
10. <i>Neteko galios nuo 2019-08-15.</i>	25
11. PROJEKTO FINANSAVIMO PLANAS	26
12. PRELIMINARUS INVESTICIJŲ PASKIRSTYMAS NAMO BUTŲ IR KITŲ PATALPŲ SAVININKAMS	30
13. PASTATO VIZUALINĖ APŽIŪRA – FOTOFIKSACINĖ MEDŽIAGA.....	32
14. PRIEDAI.....	35

I. AIŠKINAMASIS RAŠTAS

Daugiabučio namo, esančio Klaipėdos pl. 66 Palanga, atnaujinimo (modernizavimo) investicinis planas rengiamas pagal sutartį Nr. PBŪ9, pasirašytą 2018-06-18. Prie investicinio plano pridedamas pastato energinio naudingumo sertifikatas Nr. KG-0119-03134, pastato energinis naudingumas F klasė. Dokumentai, kuriais remiantis rengiamas daugiabučio atnaujinimo investicinis planas: pastato energinio naudingumo sertifikatas Nr. KG-0119-03134, kadastrinė byla. Investicijų planas neprieštaruoja Palangos miesto patvirtinto bendrojo plano 2008-12-30 Nr. T2-317 sprendimams.

Investicinio plano rengėjas: Gediminas Butkus, atestato Nr. INV 0031, Pilies g. 8 LT-91234, Klaipėda. Statybų inžinierius Kęstutis Macijauskas, kvalifikacijos atestato Nr. 34222 Pilies g. 8 LT-91234, Klaipėda.

Visi pasiūlymai yra pateikiami, kaip priešprojektinis sprendimas projektavimo darbams.

II. TECHNINIAI EKONOMINIAI SPRENDINIAI IR RODIKLIAI

1. DAUGIABUČIO GYVENAMOJO NAMO (toliau-namo) TIPO APIBŪDINIMAS

- 1.1. Namų konstrukcija (*pagal sienų medžiagas*) – plytų mūras;
- 1.2. Aukštų skaičius – 4;
- 1.3. Statybos metai, tipinio namo projekto, pagal kurį pastatytas namas, serijos Nr. (*jeigu yra*) – 1977 m.;
- 1.4. Namų energinio naudingumo klasė, sertifikato Nr., išdavimo data – F, KG-0119-03134, 2018-10-12;
- 1.5. Namui priskirto žemės sklypo plotas (m²) – 302,00 m²;
- 1.6. Atkuriamoji namo vertė, tūkst. Eur (*pagal Neklnojamojo turto registro duomenis*) –

2. PAGRINDINIAI NAMO TECHNINIAI RODIKLIAI

1 lentelė.

Eil. Nr.	Pavadinimas	Mato vnt.	Kiekis, vnt.	Pastabos
1	2	3	4	5
2.1.	Bendrieji rodikliai			
2.1.1.	Butų skaičius	vnt.	11	Gyvenamosios paskirties patalpos – butai.
2.1.2.	Butų naudingas plotas	m ²	721,61	
2.1.3.	Namo negyvenamosios paskirties patalpų skaičius*	vnt.	1	Administracinės, negyvenamosios, prekybos paskirties patalpos.
2.1.4.	Namo negyvenamosios paskirties patalpų bendrasis plotas	m ²	59,59	
2.1.5.	Namo butų ir kitų patalpų naudingasis (bendrasis) plotas (2.1.2+2.1.4)	m ²	781,20	Naudingas pastato plotas.
2.2.	Sienos (nurodyti konstrukciją)			
2.2.1.	Išorinių sienų plotas (atėmus langų ir kitų angų plotą), įskaitant angokraščius	m ²	861,36	Silikatinių plytų mūras. Sienų plotas be cokolio 818,62 m ² , angokraščiai 42,74 m ²
2.2.2.	Išorinių sienų šilumos perdavimo koeficientas	W/m ² K	1,36	Šilumos perdavimo koeficientas apie 4,5 karto didesnis už leistinąjį.
2.2.3.	Cokolio plotas	m ²	229,04	50 cm storio surenkamų g/b blokų. Antžeminė pamato dalis – 185,00 m ² , požeminė pamato dalis – 44,04 m ²
2.2.4.	Cokolio šilumos perdavimo koeficientas	W/m ² K	2,43	50 cm storio g/b surenkami blokai
2.3.	Stogas (nurodyti konstrukciją)			
2.3.1.	Stogo dangos plotas	m ²	267,33	Sutapdintas stogas. Šilumos perdavimo koef. apie 2,8 karto didesnis už leistinąjį.
2.3.2.	Stogo ar perdangos pastogėje šilumos perdavimo koeficientas	W/m ² K	0,85	
2.4.	Butų ir kitų patalpų langai ir balkonų durys			
2.4.1.	Langų skaičius, iš jų:	vnt.	55	Langų piešinys skirtingas
2.4.1.1.	Langų, pakeistų į mažesnio šilumos pralaidumo langus, skaičius	vnt.	53	Langai su vienkameriniais stiklo paketais.
2.4.2.	Langų plotas, iš jų:	m ²	124,18	Langų piešinys skirtingas
2.4.2.1.	Langų, pakeistų į mažesnio šilumos pralaidumo langus, plotas	m ²	121,07	Langai su vienkameriniais stiklo paketais
2.4.3.	Balkonų (lodžijų) durų skaičius, iš jų:	vnt.	19	Balkonų durys butuose

2.4.3.1.	Balkonų (lodžijų) durų, pakeistų į mažesnio šilumos pralaidumo duris, skaičius	vnt.	12	Langai su vienkameriniais stiklo paketais
2.4.4.	Balkonų (lodžijų) durų plotas, iš jų:	m ²	31,92	Plastikinės durys
2.4.4.1.	Balkonų (lodžijų) durų, pakeistų į mažesnio šilumos pralaidumo duris, plotas	m ²	20,16	Langai su vienkameriniais stiklo paketais
2.5.	Bendrojo naudojimo patalpų (laiptinių, rūsių, šilumos punktų ir kitų) langai ir lauko durys			
2.5.1.	Langų skaičius, iš jų:	vnt.	4	Plastikiniai laiptinės ir mediniai rūšio langai
2.5.1.1.	Langų, pakeistų į mažesnio šilumos laidumo langus, skaičius	vnt.	1	Langai su vienkameriniais stiklo paketais
2.5.2.	Langų plotas, iš jų:	m ²	10,60	Plastikiniai laiptinių langai
2.5.2.1.	Langų, pakeistų į mažesnio šilumos laidumo langus, plotas	m ²	5,73	Langai su vienkameriniais stiklo paketais
2.5.3.	Durų skaičius skaičius	vnt.	3	
2.5.3.1.	Durų plotas	m ²	3,17	Metalinės laiptinės durys
			1,89	Medinės rūšio durys
			2,97	Medinės tambūro durys

3. NAMO KONSTRUKCIJŲ IR INŽINERINIŲ SISTEMŲ FIZINĖS-TECHNINĖS BŪKLĖS ĮVERTINIMAS

2 lentelė.

Eil. Nr.	Vertinimo objektas	Bendras Įvertinimas*	Išsamus būklės aprašymas (defektai, deformacijos, nusidėvėjimo lygis ir pan.)	Įvertinimo pagrindai (kasmetinių ir neeilinių apžiūrų, statybos tyrinėjimų ir vizualinės apžiūros aktų datos, registracijos numeriai, vykdytojai)
3.1.	Išorinės sienos	3	Sienos ~50 cm plytų, neapšiltintos. Defektų sienose nepastebėta. Plytų sienų šilumos perdavimo koef. $U \approx 1,36 \text{ W/m}^2\text{K}$, apie 4,5 karto didesnis už leistinąjį $U_{MN}=0,30 \text{ W/m}^2\text{K}$.	Vizuali apžiūra atlikta 2018-07-04, apžiūrą, matavimus bei foto fiksaciją atliko Gediminas Butkus, atestato nr. INV 0031 ir statybų inžinierius Kęstutis Macijauskas, kvalifikacijos atestato nr. - 34222.
3.2.	Pamatai ir nuogrindos	3	Pamatuose defektų, deformacijų nepastebėta. Pamatai neapšiltinti.	
3.3.	Stogas	3	Plokščias sutapdintas su prilydomąja bitumine. Stogas nėra apšiltintas. Parapeto apskardinimas surūdijęs.	
3.4.	Butų ir kitų patalpų langai ir balkonų durys	4	Didžioji dalis langų butuose pakeisti naujais PVC langais su vienkameriniais stiklo paketai. Tarpai tarp rėmų ir sienos užpildyti poliuretalinėmis putomis.	
3.5.	Grindys	3	Grindys - papildomai neapšiltintos. Pavojingų įtrūkimų nepastebėta. Fizinė būklė patenkinama.	
3.7.	Bendrojo naudojimo patalpų langai ir lauko durys	3	Laiptinės langai plastikiniai. Įėjimo į laiptinę durys metalinės, rūšio durys medinės.	

3.8.	Šildymo sistema	3	Šilumos punktas dalinai modernizuotas. Šiluma tiekama iš Palangos šilumos tinklų per plokštelinį šilumokaitį. Šilumos punkte termofikacinio vandens temperatūra nėra reguliuojama priklausomai nuo lauko temperatūros. Vienvamzdė, apatinio paskirstymo, priklausoma. Šildymo sistema išbalansuota. Stovų uždaromoji armatūra nepakeista. Šildymo sistemos vamzdynai nepakeisti, izoliuoti.
3.9.	Karšto vandens sistema	3	Vienvamzdė, apatinio paskirstymo, nepriklausoma. Šildymo sistema išbalansuota. Šildymo prietaisai butuose – ketaus radiatoriai ir nauji skardiniai.
3.10.	Vandentiekis	3	Tiekiamas iš centralizuotų miesto tinklų. Magistraliniai vamzdynai ir stovai nekeisti nuo pastatymo. Magistraliniai vamzdynai ir stovai neizoliuoti.
3.11.	Nuotekų šalinimo sistema	2	Didžioji dalis magistralinių vamzdžių ir stovų nekeisti nuo pastatymo, jų būklė prasta.
3.12.	Vėdinimo sistema	3	Ventiliacija – natūrali kanalinė. Kanalų angos virtuvėse ir sanitariniame mazge. Oro pritekėjimas vyksta per langų ir durų nesandarumus, oro ištraukimas vyksta per ventiliacijos kanalus.
3.13.	Bendrieji elektros ir apšvietimo įrenginiai	3	Laiptinių patalpų apšvietimo įrangos būklė patenkinama.
3.14.	Liftai	-	Nėra
3.15.	Laiptinė	3	Laiptinės šildomos, ventiliuojamos per varstomas lauko duris, sanitarinė - higieninė būklė laiptinėse patenkinama.

3.16.	Cokolis	3	Cokolio tinkas kai kur įtrūkęs, vietomis nutrupėjęs. Cokolis neapšiltintas.	
3.17.	Lietaus vandens nuotėkos	3	Vidinis lietaus vandens nuvedimas. Būklė patenkinama.	

* Įvertinimo skalė: 4 – geras; 3 – patenkinamas; 2 – blogas (per artimiausius kelerius metus būtina remontuoti); 1 – labai blogas (būtina remontuoti nedelsiant, egzistuoja pavojus žmonių gyvybei arba galimi dideli ekonominiai nuostoliai dėl papildomų pastato pažeidimų).

4. NAMO ESAMOS PADĖTIES ENERGINIO NAUDINGUMO ĮVERTINIMAS (SERTIFIKAVIMAS)

4.1. Šilumos energijos sąnaudos pagal esamą padėtį, 3 metai.

3 lentelė.

Eil. Nr.	Rodiklis	Mato Vnt.	Kiekis	Pastabos
1	2	3	4	5
4.1.1.	Skaičiuojamosios namo šiluminės energijos sąnaudos patalpų šildymui pagal energinio naudingumo sertifikato duomenis.	$\frac{\text{kWh/metus}}{\text{kWh/m}^2/\text{metus}}$	$\frac{204888,0}{248,62}$	
4.1.2.	Namo energinio naudingumo klasė	Klasė	F	
4.1.3.	Faktinės šiluminės energijos sąnaudos namo patalpų šildymui pagal ankstesniųjų 3-jų metų iki projekto rengimo metų vidurkį	$\frac{\text{kWh/metus}}{\text{kWh/m}^2/\text{metus}}$	$\frac{55950,0}{67,892}$	Šildymo sezonas - 7 mėnesiai
4.1.4.	Nurodytų šildymo sezonų vidutinis dienolaipsnių skaičius	dienolaipsnis	3660,10	
4.1.5.	Šiluminės energijos sąnaudos patalpų šildymui vienam dienolaipsniui	kWh/dienolaipsniui	15,286	

4.2. Pagrindinės šilumos nuostolių priežastys pagal namo esamos padėties energinio naudingumo sertifikato duomenis:

4.2.1. Šilumos nuostoliai per pastato sienas – 123,40 kWh/m²/metus;

4.2.2. Šilumos nuostoliai per pastato stogą – 28,07 kWh/m²/metus;

4.2.3. Šilumos nuostoliai per grindis virš nešildomų vėdinamų rūsių – 8,12 kWh/m²/metus;

4.2.4. Šilumos nuostoliai per pastato langus – 36,63 kWh/m²/metus;

4.2.5. Šilumos nuostoliai per pastato ilginis šiluminius tiltelius – 21,04 kWh/m²/metus.

5. NUMATOMOS ĮGYVENDINTI NAMO ATNAUJINIMO (MODERNIZAVIMO) PRIEMONĖS

4 lentelė

A PAKETAS						
Eil. Nr.	Priemonės pavadinimas	Numatomi priemonių techniniai – energiniai rodikliai		Darbų kiekis (m ² , m, vnt., kompl.,butas)	Skaičiuojamoji kaina, Eur	Įkainis, Eur
		Trumpas priemonės aprašymas nurodant konstrukcinių sprendimų principus, techninės įrangos charakteristikas ir pan. **	Atitvaros šilumos perdavimo koeficientas, U (W/m ² K) ir (ar) kiti rodikliai *			
1	2	3	4	5	6	7
5.1.	energijos efektyvumą didinančios priemonės					
5.1.1.	šilumos punkto ar katilinės įrengimas, keitimas, pertvarkymas arba individualių katilų ir (ar) karšto vandens ruošimo įrenginių įrengimas ar keitimas	Matavimo vienetas apima tokios sudėties statybos darbų ir medžiagų sąnaudų visumą (įskaitant, bet neapsiribojant): 1. Esamų šilumos punktų demontavimas. 2. Naujų šilumos mazgų su karšto vandens ruošimu montavimas. 3. Prijungimas prie vandens tiekimo, šildymo sistemos, šilumos tinklų ir karšto, ir šalto vandens sistemų. 4. Padengimas antikorozine danga ir izoliavimas folija padengtais kevalais. 5. Hidraulinis bandymas. Paliūkama vienvamzdė sistema.	-	<600 kW	13890,00	23,15
5.1.2.	šildymo sistemos atnaujinimas ar pertvarkymas (balansavimas, vamzdinių keitimas, izoliavimas, šildymo prietaisų, termostatinų ventilių įrengimas, individualių šilumos apskaitos prietaisų ar daliklių sistemos įrengimas)	<p>Automatinių balansinių ventilių ant stovų įrengimas. Matavimo vienetas apima tokios sudėties statybos darbų ir medžiagų sąnaudų visumą (įskaitant, bet neapsiribojant): 1. Esamos uždarymo ir reguliavimo armatūros demontavimas; 2. Naujo ventilio ir balansinių ventilių montavimas; 3. Šildymo sistemos stovų reguliavimas ir pridavimas eksploatacijai; 4. Sumontuotos įrangos izoliavimas.</p> <p>Termostatinų ventilių prie šildymo prietaisų įrengimas su termostatinėmis galvutėmis kurių temperatūros nustatymo diapazonas yra apribotas gamykliškai (16-24°C). Matavimo vienetas apima tokios sudėties statybos darbų ir medžiagų sąnaudų visumą (įskaitant, bet neapsiribojant): 1. Dviegių termostatinų vožtuvų įrengimas prie esamų radiatorių. 2. Apvado susiaurinimų įrengimas apvaduose. 3. Atbulinio srauto ribotuvų įrengimas. 4. Esamų trieigių reguliavimo vožtuvų apvaduose užaklinimas.</p> <p>Magistralinių vamzdinių keitimas ir izoliavimas. Matavimo vienetas apima tokios sudėties statybos darbų ir medžiagų sąnaudų visumą (įskaitant, bet neapsiribojant): 1. Esamų vamzdinių demontavimas. 2. Naujų vamzdinių montavimas. 3. Vamzdinių dažymas korozijai atspariais dažais. 4. Vamzdinių izoliavimas. 5. Hidraulinis bandymas.</p>	-	18 kompl.	3628,98	201,61
			-	59 kompl.	5539,51	93,89
			-	~100,00 m.	1672,00	16,72

		<p>Šildymo paskirstymo sistemos pertvarkymas į dvivamzdę sistemą. Matavimo vienetas apima tokios sudėties statybos darbų ir medžiagų sąnaudų visumą (įskaitant, bet neapsiribojant): 1. Stovų vamzdyno nuo magistralinių iki šildymo prietaisų demontavimas. 2. Naujų stovų ir prijungiamųjų vamzdynų montavimas. 3. Šildymo prietaisų prijungimas prie naujai sumontuotų stovų. 4. Naujų vamzdynų gruntavimas, dažymas. Vamzdžių kirtimosi su pastato konstrukcijomis vietų užtaisymas. 5. Vamzdynų hidraulinis bandymas. 6. Rūsyje iki perdangos vamzdyno izoliavimas.</p>	-	~160,00 m.	2713,60	16,96
		<p>Šildymo prietaisų (Radiatorių) keitimas. Matavimo vienetas apima tokios sudėties statybos darbų ir medžiagų sąnaudų visumą (įskaitant, bet neapsiribojant): 1. Radiatorių atjungimas, atsukant ilgasriegius. 2. Esamų radiatorių nuėmimas, išnešimas ir pakrovimas į transporto priemonės arba sudėjimas į paketus. 3. Radiatorių laikiklių tvirtinimas. 4. Naujų radiatorių pakabinimas ant laikiklių. 5. Radiatorių prijungimas prie vamzdyno.</p>	-	~145 kW	11908,85	82,13
		<p>Individualios apskaitos – daliklių įrengimas. Matavimo vienetas apima tokios sudėties statybos darbų ir medžiagų sąnaudų visumą (įskaitant, bet neapsiribojant): 1. Šilumos daliklių montavimas. 2. Nuotolinio duomenų nuskaitymo, kaupimo ir perdavimo prietaisų ir įrenginių montavimas. 3. Nuotolinio duomenų nuskaitymo apskaitos sistemos derinimas ir adresų įregistravimas.</p>	-	58 kompl	7194,32	124,04
		<p>Matavimo vienetas apima tokios sudėties statybos darbų ir medžiagų sąnaudų visumą (įskaitant, bet neapsiribojant): 1. Reikiamų (projektinių) srautų nustatymas balansiniais ventiliais, keičiant tiekiamųjų ir grįžtamųjų srautų stovuose (atšakose) slėgių skirtumus.</p>		18 vnt	105,12	5,84
		<p>Matavimo vienetas apima tokios sudėties statybos darbų ir medžiagų sąnaudų visumą (įskaitant, bet neapsiribojant): 1. Esamos uždarymo armatūros demontavimas; 2. Naujos uždarymo armatūros sumontavimas; 3. Senų drenažo ir nuorinimo ventilių pakeitimas arba naujų sumontavimas; 4. Keičiamų sistemos stovų ar visos sistemos (jeigu stovų daug) hidraulinis išbandymas; 5. Sumontuotos įrangos izoliavimas.</p>		70 vnt	3080,00	44,00
5.1.3	karšto vandens sistemos pertvarkymas, atnaujinimas, vamzdynų keitimas ir (ar) izoliavimas	<p>Magistralinių vamzdynų keitimas ir izoliavimas. Matavimo vienetas apima tokios sudėties statybos darbų ir medžiagų sąnaudų visumą (įskaitant, bet neapsiribojant): 1. Esamų karštojo vandentiekio magistralinių vamzdynų demontavimas. 2. Naujų vamzdynų montavimas. 3. Sumontuotų vamzdynų izoliavimas. 4. Uždaromosios armatūros montavimas. 5. Vamzdžių kirtimosi su pastato konstrukcijomis vietų užtaisymas. 6. Vamzdynų praplovimas, dezinfekcija, hidraulinis bandymas.</p>	-	~50,00 m	1117,50	22,35
		<p>Stovų vamzdynų keitimas ir izoliavimas. Matavimo vienetas apima tokios sudėties statybos darbų ir medžiagų sąnaudų visumą (įskaitant, bet neapsiribojant): 1. Esamų karštojo vandentiekio stovų demontavimas. 2. Naujų karštojo vandentiekio stovų ir atšakų į butus (iki skaitiklių) montavimas, įskaitant stovų ir atšakų atjungiamuosius bei stovų vandens išleidimo čiaupus. 3. Sumontuotų vamzdynų izoliavimas. 4. Stovų prijungimas prie esamų karšto vandens tinklų butuose. 5. Vamzdžių kirtimosi su pastato konstrukcijomis vietų užtaisymas. 6. Vamzdynų praplovimas, dezinfekcija, hidraulinis bandymas.</p>	-	~55 m	2219,25	40,35
		<p>Matavimo vienetas apima tokios sudėties statybos darbų ir medžiagų sąnaudų visumą (įskaitant, bet neapsiribojant): 1. Esamų karštojo vandentiekio cirkuliacinių stovų demontavimas. 2. Naujų karštojo vandentiekio cirkuliacinių stovų montavimas. 3. Uždaromosios ir reguliuojamosios armatūros montavimas. 4. Sumontuotų vamzdynų izoliavimas. 5. Vamzdžių kirtimosi su pastato konstrukcijomis vietų užtaisymas. 6. Vamzdynų praplovimas, dezinfekcija, hidraulinis bandymas</p>	-	~55 m	715,00	13,00

5.1.4	natūralios vėdinimo sistemos sutvarkymas arba pertvarkymas	Išvalomi ir dezinfekuojami natūralios traukos ventiliacijos kanalai (šachtos). Įranga, medžiagos ir darbai turi atitikti STR'ų keliamus reikalavimus. Numatomos vėjo turbinų (deflektoriai ventiliacijai) įrengimas ant stogo. Matavimo vienetas apima tokios sudėties statybos darbų ir medžiagų sąnaudų visumą (įskaitant, bet neapsiribojant): 1. Vėdinimo kanalų valymas, sandarinimas. 2. Vėdinimo grotelių keitimas. 3. Vėdinimo kanalų dalies virš stogo remontas. 4. Vėdinimo kanalų biocheminis apdorojimas.	-	12 butams	1061,52	88,46
5.1.5	sutaptinto (plokščio) stogo šiltinimas, stogo dangos įrengimas	Sutaptinto stogo šiltinimas , keičiant esamą dangą termoizoliacinėmis plokštėmis, įrengiant ritininę (bituminę arba sintetinę) dangą. Darbai atliekami vadovaujantis STR 2.05.02:2008 „Statinių konstrukcijos. Stogai“. Darbų eiga ir atlikimo kokybė bus vertinama pagal www.statybostaisykles.lt „Stogų įrengimo darbai“ atitinkamuose skyriuose pateiktus variantus. Matavimo vienetas apima tokios sudėties statybos darbų ir medžiagų sąnaudų visumą (įskaitant, bet neapsiribojant): 1. Esamos dangos, išlyginamojo sluoksnio ir šiltinamosios izoliacijos nuardymas, įskaitant atliekų sutvarkymą; 2. Parapeto ir ventiliacijos šachtų pakėlimas (iki reikiamo aukščio, esant poreikiui); 3. Nuolydį formuojančio sluoksnio įrengimas; 4. Garo izoliacijos įrengimas; 5. Stogų šiltinimas termoizoliacinėmis plokštėmis; 6. Papildomos šiltinamosios izoliacijos tvirtinimas; 7. Stogo dangos įrengimas; 8. Įlajų, ventiliacijos kaminėlių įrengimas, lietaus šalinimo sistemos keitimas; 9. Prieglaudų aptaisymas; 10. Parapetų apskardinimas, apsauginės tvorelės įrengimas; 11. Žaibolaidžių atstatymas; 12. Senų kopėčių ir / arba liukų pakeitimas ar paaukštėjimas; 13. Antenų ir kt. ant stogo sumontuotų įrenginių nuėmimas ir atstatymas po apšiltinimo.	$U \leq 0,15$ W/(m²K)	~267,33 m²	27099,24	101,37
		Lietaus šalinimo sistemos (vidinės) išvado iki pirmo miesto šulinėlio modernizavimas.		~40,00 m.	1838,80	45,97
		Lietaus šalinimo sistemos (vidinės) magistralinių vamzdžių modernizavimas.		~40,00 m.	1299,60	32,49
		Lietaus šalinimo sistemos (vidinės) stovų vamzdžių modernizavimas.		~50,00 m.	1289,00	25,78
5.1.6	išorinių sienų šiltinimas, įskaitant sienų konstrukcijos defektų pašalinimą	Pastatas apšiltinamas įrengiant tinkuojamas fasadą , kuris susideda iš: termoizoliacinio sluoksnio, laikančių karkaso konstrukcijų, jungimo ir tvirtinimo detalių, vėjo izoliacijos ir išorinės fasado apdailos sluoksnio (apsaugančio nuo atmosferos poveikio ir nuo fizinio poveikio termoizoliaciniam sluoksniui). Darbai atliekami vadovaujantis 2.01.11:2012 „Išorinės vėdinamos termoizoliacinės sistemos“ reikalavimais. Fasado įrengimo darbams turi būti naudojamos tik Europos techninius liudijimus (ETL) turinčios ir CE ženkle ženklinotos sienų šiltinimo sistemos. Matavimo vienetas apima tokios sudėties statybos darbų ir medžiagų sąnaudų visumą (įskaitant, bet neapsiribojant): 1. Pastolių sumontavimas ir išmontavimas; 2. Sienos paviršiaus paruošimas; 3. Lauko palangių ir stogelių skardinimas; 4. Gaisrinių kopėčių demontavimas ir naujų įrengimas po apšiltinimo; 5. Parapetų skardos nuėmimas ir naujas apskardinimas po apšiltinimo; 6. Plokščių klijavimas ir tvirtinimas smeigėmis; 7. Angokraščių aptaisymas; 8. Išlyginamojo sluoksnio įrengimas, tvirtinant tinklę; 9. Kampų papildomas armavimas; 10. Gruntavimas; 11. Apdailinio sluoksnio įrengimas; 12. Dažymas.	$U \leq 0,18$ W/(m²K)	Balkonų viduje ~213,42 m²	16802,56	78,73
				tinkuojamas ~605,2 m²	54238,02	89,62
				balkonų šoninių sienelių ~367,8 m²	32962,24	
				Balkonų tvoreles ~90,96 m²	8151,84	
				Angokraščiai ~42,74 m²	3830,36	89,62

				Parapetas ~44,04 m ²	3946,86	
		Išorinės perdangos šiltinimas. Matavimo vienetas apima tokios sudėties statybos darbų ir medžiagų sąnaudų visumą (įskaitant, bet neapsiribojant): 1. Pastolių sumontavimas ir išmontavimas; 2. Sienos paviršiaus paruošimas; 3. Plokščių klijavimas ir tvirtinimas smeigėmis; 4. Angokraščių aptaisymas; 5. Išlyginamojo sluoksnio įrengimas, tvirtinant tinklę; 6. Kampų papildomas armavimas; 7. Gruntavimas; 8. Apdailinio sluoksnio įrengimas; 9. Dažymas.-	$U \leq 0,15$ W/(m ² K)	~ 75,77 m ²	6790,51	89,62
5.1.7	cokolio šiltinimas, įskaitant cokolio konstrukcijos defektų pašalinimą, elektros, dujų ar kitų sistemų ar įrengimų nuo šiltinamos sienos (cokolio) atitraukimą	Cokolio termoizoliacijos įrengimas įgilinant į gruntą. Matavimo vienetas apima tokios sudėties statybos darbų ir medžiagų sąnaudų visumą (įskaitant, bet neapsiribojant): 1. Nuogrindos pašalinimas; 2. Grunto atkasimas ir užkasimas; 3. Paviršiaus paruošimas; 4. Hidroizoliacijos įrengimas; 5. Termoizoliacinio sluoksnio padengimas drenazine membrana; 6. Termoizoliacinių plokščių tvirtinimas, klijuojant ir papildomai tvirtinant smeigėmis. 7. Nuogrindos įrengimas su pagrindo paruošimu. <i>Pastaba: esant galimybei nuogrindą formuoti viename lygyje su šaligatviu. Garantuojant, kad prie namo pamatų nesikaups vanduo ir drėgmė per cokolį nekils į paviršių ir negadins fasado.</i>	$U \leq 0,36$ W/(m ² K)	~ 44,04 m ²	3235,18	73,46
		Cokolis virš žemės lygio termoizoliacijos įrengimas , įrengiant vėdinamą fasadą ir aptaisant apdailos plokštėmis ir (ar) plytelėmis. Termoizoliacinis sluoksnis - ekstrudinis putų polistirenas. Darbai atliekami vadovaujantis 2.01.11:2012 „Išorinės vėdinamos termoizoliacinės sistemos“ reikalavimais. Fasado įrengimo darbams turi būti naudojamos tik Europos techninius liudijimus (ETL) turinčios ir CE ženklų ženklinotos sienų šiltinimo sistemos. Matavimo vienetas apima tokios sudėties statybos darbų ir medžiagų sąnaudų visumą (įskaitant, bet neapsiribojant): 1. Nuogrindos pašalinimas; 2. Grunto atkasimas ir užkasimas; 3. Paviršiaus paruošimas; 4. Hidroizoliacijos įrengimas; 5. Termoizoliacinio sluoksnio padengimas drenazine membrana; 6. Termoizoliacinių plokščių tvirtinimas, klijuojant ir papildomai tvirtinant smeigėmis.	$U \leq 0,36$ W/(m ² K)	~ 185 m ²	21387,85	115,61
5.1.8	balkonų ar lodžijų įstiklinimas, įskaitant esamos balkonų ar lodžijų konstrukcijos sustiprinimą ir (ar) naujos įstiklinimo konstrukcijos įrengimą.	Energetiškai neefektyvių balkonų stiklinimas PVC profiliu nuo balkono turėklų. Matavimo vienetas apima tokios sudėties statybos darbų ir medžiagų sąnaudų visumą (įskaitant, bet neapsiribojant): 1. Esamų konstrukcijų šalinimas, angokraščių paruošimas balkonų rėmų konstrukcijos įstatymui; 2. Balkono stiklinimo bloko įstatymas, reguliavimas, tvirtinimas; 3. Sandūrų tarp sienų ir rėmo hermetizavimas; 4. Palangės įrengimas ir tvirtinimas; 5. Angokraščių apdaila.	$U \leq 1,30$ W/(m ² K)	~48,48 m ²	6126,40	126,37
5.1.9	bendrojo naudojimo patalpose esančių langų keitimas (įskaitant apdailos darbus)	Bendrojo naudojimo patalpų esamų langų (laidinių, rūšio) keitimas plastikiniais langais. Matavimo vienetas apima tokios sudėties statybos darbų ir medžiagų sąnaudų visumą (įskaitant, bet neapsiribojant): 1. Senų langų blokų išėmimas iš sienų, įskaitant atliekų sutvarkymą; 2. Naujų montuojamų langų blokų įstatymas, reguliavimas ir tvirtinimas; 3. Lauko palangių įrengimas; 4. Sandūrų tarp staktų ir sienų hermetizavimas; 5. Angokraščių apdaila.	$U \leq 1,30$ W/(m ² K)	Rūšio ~4,87 m ²	1026,55	210,79

		Esamų langų keitimas plastikiniiais langais, įstatant langus sienų šiltinamajame sluoksnyje, naudojant kompozicinių profilių sistemą. Lango plotas daugiau 1,5 m ² iki 3,0 m ² . Matavimo vienetas apima tokios sudėties statybos darbų ir medžiagų sąnaudų visumą (įskaitant, bet neapsiribojant): 1. Kompozicinių profilių sistemos kljavimas; 2. Staktų sandūrų izoliavimas išsiplečiančiomis juostomis; 3. Langų blokų keitimas; 4. Sandūrų sandarinimas iš lauko pusės išsiplečiančiais sandarimo tarpikliais; 5. Aptašymas PVC apdailos juosta; 6. Palangių įstatymas.	$1,3 > U \geq 1,1$ W/(m ² ·K)	Stiklo blokelių keitimas į PVC ~2,76 m ²	628,48	227,71		
5.1.10	bendrojo naudojimo lauko durų (įėjimo, tambūro, balkonų, rūsio, konteinerinės, šilumos punkto) keitimas (įskaitant apdailos darbus)	Esamų lauko (rūsio, tambūro) durų keitimas. Matavimo vienetas apima tokios sudėties statybos darbų ir medžiagų sąnaudų visumą (įskaitant, bet neapsiribojant): 1. Senų durų blokų išėmimas iš sienų, įskaitant atliekų sutvarkymą; 2. Naujų montuojamų durų blokų įstatymas, reguliavimas ir tvirtinimas; 3. Sandūrų tarp staktų ir sienų hermetizavimas; 4. Spynų ir durų pritraukiklių įrengimas; 5. Angokraščių apdaila.	$1,9 > U \geq 1,7$ W/(m ² ·K)	Metalinės įėjimo – 3, 17 m ²	949,64	299,57		
				Metalinės rūsio ~1,89 m ²	517,56	273,84		
			$1,7 > U \geq 1,6$ W/(m ² ·K)	PVC tambūro ~2,97 m ²	730,83	246,07		
5.1.11	įėjimo laiptų remontas ir pritaikymas neįgaliųjų poreikiams (panduso įrengimas)	Pandusų įrengimas. Matavimo vienetas apima tokios sudėties statybos darbų ir medžiagų sąnaudų visumą (įskaitant, bet neapsiribojant): 1. Aikštelės paruošimas. 2. Pagrindo įrengimas. 3. Panduso konstrukcijos įrengimas. 4. Turėklų sumontavimas.	-	~2 m ²	261,92	130,96		
5.1.12	butų ir kitų patalpų langų ir balkonų durų keitimas mažesnio šilumos pralaidumo langais	Energetiškai neefektyvių butų langų keitimas plastikiniiais langais (su varstymo funkcija). Matavimo vienetas apima tokios sudėties statybos darbų ir medžiagų sąnaudų visumą (įskaitant, bet neapsiribojant): 1. Senų langų blokų išėmimas iš sienų, įskaitant atliekų sutvarkymą; 2. Palangių išėmimas; 3. Naujų montuojamų langų blokų įstatymas, reguliavimas ir tvirtinimas; 4. Vidaus ir lauko palangių įrengimas; 5. Sandūrų tarp staktų ir sienų hermetizavimas; 6. Angokraščių apdaila.	$U \leq 1,30$ W/(m ² ·K)	~ 156,1 m ²	28884,71	185,04		
5.1.13	bendrojo naudojimo elektros inžinerinės sistemos, apšvietimo sistemos atnaujinimas (elektros kabelių keitimas, šviesos diodų (LED) apšvietimo ir automatinės apšvietimo valdymo sistemos įrengimas)	Įvadinio pastato elektros paskirstymo skydo IPS modernizavimas. Matavimo vienetas apima tokios sudėties statybos darbų ir medžiagų sąnaudų visumą (įskaitant, bet neapsiribojant): 1. Esamų (keičiamų) aparatų demontavimas. 2. Naujų saugiklių-kirtiklių blokų ir tripolių automatinų jungiklių montavimas. 3. Kabelių (laidų) prijungimas prie aparatų. 4. Varžų matavimas. 5. Įvadinio paskirstymo skydų paruošimas įjungimui.	-	1 vnt.	990,76	990,76		
			Butų apskaitos paskirstymo skydų modernizavimas , įrengiant automatinius jungiklius. Matavimo vienetas apima tokios sudėties statybos darbų ir medžiagų sąnaudų visumą (įskaitant, bet neapsiribojant): 1. Esamų jungiklių skyde demontavimas. 2. Montažinių profilių tvirtinimas automatinų jungiklių montavimui. 3. Kabelių gyslų komutavimui gnybtynų montavimas. 4. Automatinų jungiklių montavimas. 5. Varžų matavimas.	-	12	1041,36	86,78	
				Horizontalios instaliacijos magistralinių kabelių keitimas. Matavimo vienetas apima tokios sudėties statybos darbų ir medžiagų sąnaudų visumą (įskaitant, bet neapsiribojant): 1. Esamų laidų demontavimas. 2. Elektros instaliacinių vamzdžių montavimas. 3. Sujungimų, atšakų ir pravadų dėžučių montavimas. 4. Elektros kabelių montavimas. 5. Varžų matavimas.	-	Eur / rūsio plotui 110,02 m ²	1283,93	11,67
					Vertikalios instaliacijos magistralinių kabelių ir namo laiptinių apšvietimo instaliacijos kabelių, prietaisų, šviestuvų keitimas.	-	1 laiptinė	280,36

		Matavimo vienetas apima tokios sudėties statybos darbų ir medžiagų sąnaudų visumą (įskaitant, bet neapsiribojant): 1. Esamų laidų, šviestuvų, jungiklių demontavimas. 2. Elektros instaliacinių vamzdžių montavimas. 3. Elektros kabelių montavimas. 4. Paskirstymo ir instaliacinių dėžučių montavimas. 5. Jungiklių montavimas. 6. Laiptinių šviestuvų su judesio davikliais, lauko šviestuvų su šviesos-tamsos davikliais montavimas. 7. Varžų matavimas.				
	Iš viso (Eur be PVM)	-	-	-	280440,21	-
	PVM	-	-	-	58892,44	-
	Iš viso (Eur su PVM)	-	-	-	339332,65	-
5.2	kitos priemonės	-	-	-	-	-
5.2.1	geriamojo vandens sistemos atnaujinimas ar keitimas	Šalto vandens magistralinių vamzdynų keitimas ir izoliavimas. Matavimo vienetas apima tokios sudėties statybos darbų ir medžiagų sąnaudų visumą (įskaitant, bet neapsiribojant): 1. Esamų vamzdynų demontavimas. 2. Naujų vamzdynų montavimas. 3. Uždaromosios armatūros montavimas. 4. Sumontuotų vamzdynų izoliavimas. 5. Vamzdžių kirtimosi su pastato konstrukcijomis vietų užtaisymas. 6. Vamzdynų praplovimas, dezinfekcija, hidraulinis bandymas.	-	~50,00 m.	1162,00	23,24
		Šalto vandens stovų vamzdynų keitimas ir izoliavimas. Matavimo vienetas apima tokios sudėties statybos darbų ir medžiagų sąnaudų visumą (įskaitant, bet neapsiribojant): 1. Esamų vamzdynų demontavimas. 2. Naujų stovų ir atšakų į butus, įskaitant stovų ir atšakų atjungiamuosius bei stovų vandens išleidimo čiaupus, montavimas ir prijungimas prie esamo tinklo butuose. 3. Sumontuotų vamzdynų izoliavimas. 4. Vamzdžių kirtimosi su pastato konstrukcijomis vietų užtaisymas. 5. Vamzdynų praplovimas, dezinfekcija, hidraulinis bandymas.	-	~55,00 m.	2066,35	37,57
5.2.2	buitinių nuotekų sistemos atnaujinimas ar keitimas	Buitinių nuotekų magistralinių vamzdynų keitimas. Matavimo vienetas apima tokios sudėties statybos darbų ir medžiagų sąnaudų visumą (įskaitant, bet neapsiribojant): 1. Nuotekų sistemos esamų rūšio vamzdynų išardymas. 2. Naujų plastikinių vamzdžių ir fasoninių dalių bei įrangos montavimas nuo išvado įmovo rūsyje iki įmovo stovo pravalai (revizijai) prijungti. 3. Grindų ardymas ir atstatymas vamzdžių klojimo vietose. 4. Vamzdžių kirtimosi su pastato konstrukcijomis vietų užtaisymas. 5. Hidraulinis bandymas.	-	~50,00 m.	1714,00	34,28
		Buitinių nuotekų stovų vamzdynų keitimas. Matavimo vienetas apima tokios sudėties statybos darbų ir medžiagų sąnaudų visumą (įskaitant, bet neapsiribojant): 1. Esamo nuotakyno stovų demontavimas. 2. Naujų plastikinių stovų vamzdžių ir fasoninių dalių montavimas nuo žemiausiai stove pastatytos pravalos (revizijos) iki buto sistemos prijungimo jungties. 3. Vamzdžių kirtimosi su pastato konstrukcijomis vietų užtaisymas. 4. Stovo išvedimas virš stogo sistemai vėdinti. 5. Stovo vėdinamosios dalies hermetizavimas stogo perdangoje. 6. Hidraulinis bandymas.	-	~55,00 m.	1289,20	23,44
		Buitinių nuotekų išvado iki pirmo miesto tinklų šulinio modernizavimas. Matavimo vienetas apima tokios sudėties statybos darbų ir medžiagų sąnaudų visumą (įskaitant, bet neapsiribojant): 1. Esamų nuotakyno vamzdynų demontavimas. 2. Naujų plastikinių vamzdžių ir fasoninių dalių montavimas, jungiant prie rūšio vamzdyno ir kiemo nuotakyno. 3. Žemės darbai. 4. Hidraulinis bandymas.	-	~30,00 m.	1347,90	44,93

5.2.3	laiptinių vidaus sienų, lubų, grindų paruošimas dažymui ir dažymas, turėklų atnaujinimas ir dažymas	Laiptinės (-ių) sienų paruošimas dažymui, dažymas.	-	~117,10 m ²	1270,54	10,85	
		Laiptinės (-ių) lubų paruošimas dažymui, dažymas.		~31,90 m ²	379,29	11,89	
		Laiptų pakopų paruošimas ir aptaisymas plytelėmis.		~31,90 m ²	1877,95	58,87	
		Ranktūrių – turėklų paruošimas, dažymas.		-	-	-	
	Iš viso (Eur be PVM)	-	-	-	11107,23	-	
	PVM	-	-	-	2332,52	-	
	Iš viso (Eur su PVM)	-	-	-	13439,75	-	
5.3.	kitų priemonių lyginamoji dalis nuo bendros investicijų sumos, procentais	-	-	-	13439,75	3,83	
EEDP ir KT iš viso (Eur su PVM):						352772,40	-

B PAKETAS

Eil. Nr.	Priemonės pavadinimas	Numatomi priemonių techniniai – energiniai rodikliai		Darbų kiekis (m ² , m, vnt., kompl.,butas)	Skaičiuojamoji kaina, Eur	Įkainis, Eur
		Trumpas priemonės aprašymas nurodant konstrukcinių sprendimų principus, techninės įrangos charakteristikas ir pan. **	Atitvaros šilumos perdavimo koeficientas, U (W/m ² K) ir (ar) kiti rodikliai *			
1	2	3	4	5	6	7
5.1.	energijos efektyvumą didinančios priemonės					
5.1.1.	šilumos punkto ar katilinės įrengimas, keitimas, pertvarkymas arba individualių katilų ir (ar) karšto vandens ruošimo įrenginių įrengimas ar keitimas	Matavimo vienetas apima tokios sudėties statybos darbų ir medžiagų sąnaudų visumą (įskaitant, bet neapsiribojant): 1. Esamų šilumos punktų demontavimas. 2. Naujų šilumos mazgų su karšto vandens ruošimu montavimas. 3. Prijungimas prie vandens tiekimo, šildymo sistemos, šilumos tinklų ir karšto, ir šalto vandens sistemų. 4. Padengimas antikorozine danga ir izoliavimas folija padengtais kevalais. 5. Hidraulinis bandymas. Paliekama vienvamzdė sistema.	-	<600 kW	13890,00	23,15
5.1.2	šildymo sistemos atnaujinimas ar pertvarkymas (balansavimas,	Automatinių balansinių ventilių ant stovų įrengimas. Matavimo vienetas apima tokios sudėties statybos darbų ir medžiagų sąnaudų visumą (įskaitant, bet neapsiribojant): 1. Esamos uždarymo ir reguliavimo armatūros demontavimas; 2. Naujo ventilio ir balansinių ventilių montavimas; 3. Šildymo sistemos stovų reguliavimas ir pridavimas eksploatacijai; 4. Sumontuotos įrangos izoliavimas.	-	18 kompl.	3628,98	201,61

	vamzdynų keitimas, izoliavimas, šildymo prietaisų, termostatinų ventilių įrengimas, individualių šilumos apskaitos prietaisų ar daliklių sistemų įrengimas)	Termostatinų ventilių prie šildymo prietaisų įrengimas su termostatinėmis galvutėmis kurių temperatūros nustatymo diapazonas yra apribotas gamykliškai (16-24°C). Matavimo vienetas apima tokios sudėties statybos darbų ir medžiagų sąnaudų visumą (įskaitant, bet neapsiribojant): 1. Dviegių termostatinų vožtuvų įrengimas prie esamų radiatorių. 2. Apvado susiaurinimų įrengimas apvaduose. 3. Atbulinio srauto ribotuvų įrengimas. 4. Esamų triegių reguliavimo vožtuvų apvaduose užaklinimas.	-	59 kompl.	5539,51	93,89
		Magistralinių vamzdynų keitimas ir izoliavimas. Matavimo vienetas apima tokios sudėties statybos darbų ir medžiagų sąnaudų visumą (įskaitant, bet neapsiribojant): 1. Esamų vamzdynų demontavimas. 2. Naujų vamzdynų montavimas. 3. Vamzdynų dažymas korozijai atspariais dažais. 4. Vamzdynų izoliavimas. 5. Hidraulinis bandymas.	-	~100,00 m.	1672,00	16,72
		Šildymo paskirstymo sistemos pertvarkymas į dvivamzdę sistemą. Matavimo vienetas apima tokios sudėties statybos darbų ir medžiagų sąnaudų visumą (įskaitant, bet neapsiribojant): 1. Stovų vamzdino nuo magistralinių iki šildymo prietaisų demontavimas. 2. Naujų stovų ir prijungiamųjų vamzdynų montavimas. 3. Šildymo prietaisų prijungimas prie naujai sumontuotų stovų. 4. Naujų vamzdynų gruntavimas, dažymas. Vamzdžių kirtimosi su pastato konstrukcijomis vietų užtaisymas. 5. Vamzdynų hidraulinis bandymas. 6. Rūsyje iki perdangos vamzdino izoliavimas.	-	~160,00 m.	2713,60	16,96
		Šildymo prietaisų (Radiatorių) keitimas. Matavimo vienetas apima tokios sudėties statybos darbų ir medžiagų sąnaudų visumą (įskaitant, bet neapsiribojant): 1. Radiatorių atjungimas, atsukant ilgasriegius. 2. Esamų radiatorių nuėmimas, išnešimas ir pakrovimas į transporto priemones arba sudėjimas į paketus. 3. Radiatorių laikiklių tvirtinimas. 4. Naujų radiatorių pakabinimas ant laikiklių. 5. Radiatorių prijungimas prie vamzdino.	-	~145 kW	11908,85	82,13
		Individualios apskaitos – daliklių įrengimas. Matavimo vienetas apima tokios sudėties statybos darbų ir medžiagų sąnaudų visumą (įskaitant, bet neapsiribojant): 1. Šilumos daliklių montavimas. 2. Nuotolinio duomenų nuskaitymo, kaupimo ir perdavimo prietaisų ir įrenginių montavimas. 3. Nuotolinio duomenų nuskaitymo apskaitos sistemos derinimas ir adresų įregistravimas.	-	58 kompl	7194,32	124,04
		Matavimo vienetas apima tokios sudėties statybos darbų ir medžiagų sąnaudų visumą (įskaitant, bet neapsiribojant): 1. Reikiamų (projektinių) srautų nustatymas balansiniais ventiliais, keičiant tiekiamųjų ir grįžtamųjų srautų stovuose (atšakose) slėgių skirtumus.	-	18 vnt	105,12	5,84
		Matavimo vienetas apima tokios sudėties statybos darbų ir medžiagų sąnaudų visumą (įskaitant, bet neapsiribojant): 1. Esamos uždarymo armatūros demontavimas; 2. Naujos uždarymo armatūros sumontavimas; 3. Senų drenažo ir nuorinimo ventilių pakeitimas arba naujų sumontavimas; 4. Keičiamų sistemos stovų ar visos sistemos (jeigu stovų daug) hidraulinis išbandymas; 5. Sumontuotos įrangos izoliavimas.	-	70 vnt	3080,00	44,00
5.1.3	karšto vandens sistemos pertvarkymas, atnaujinimas, vamzdynų keitimas ir (ar) izoliavimas	Magistralinių vamzdynų keitimas ir izoliavimas. Matavimo vienetas apima tokios sudėties statybos darbų ir medžiagų sąnaudų visumą (įskaitant, bet neapsiribojant): 1. Esamų karštojo vandentiekio magistralinių vamzdynų demontavimas. 2. Naujų vamzdynų montavimas. 3. Sumontuotų vamzdynų izoliavimas. 4. Uždaromosios armatūros montavimas. 5. Vamzdžių kirtimosi su pastato konstrukcijomis vietų užtaisymas. 6. Vamzdynų praplovimas, dezinfekcija, hidraulinis bandymas.	-	~50,00 m	1117,50	22,35
		Stovų vamzdynų keitimas ir izoliavimas. Matavimo vienetas apima tokios sudėties statybos darbų ir medžiagų sąnaudų visumą (įskaitant, bet neapsiribojant): 1. Esamų karštojo vandentiekio stovų demontavimas. 2. Naujų karštojo vandentiekio stovų ir atšakų į butus (iki skaitiklių) montavimas, įskaitant	-	~55 m	2219,25	40,35

		stovų ir atšakų atjungiamuosius bei stovų vandens išleidimo čiaupus. 3. Sumontuotų vamzdžių izoliavimas. 4. Stovų prijungimas prie esamų karšto vandens tinklų butuose. 5. Vamzdžių kirtimosi su pastato konstrukcijomis vietų užtaisymas. 6. Vamzdžių praplovimas, dezinfekcija, hidraulinis bandymas.				
		Matavimo vienetas apima tokios sudėties statybos darbų ir medžiagų sąnaudų visumą (įskaitant, bet neapsiribojant): 1. Esamų karšto vandentiekio cirkuliacinių stovų demontavimas. 2. Naujų karšto vandentiekio cirkuliacinių stovų montavimas. 3. Uždaromosios ir reguliuojamosios armatūros montavimas. 4. Sumontuotų vamzdžių izoliavimas. 5. Vamzdžių kirtimosi su pastato konstrukcijomis vietų užtaisymas. 6. Vamzdžių praplovimas, dezinfekcija, hidraulinis bandymas	-	~55 m	715,00	13,00
5.1.4	individualių rekuperatorių įrengimas	Butuose įrengiama individuali be ortakinė (rekuperacinė) vėdinimo sistema su šilumograža. Be ortakinė įrenginių skaičius priklauso nuo bute esančių kambarių skaičiaus. Be ortakinė vėdinimo sistema su šilumograža turi būti sertifikuota ES šalyse. Įrenginiai turi turėti nacionalinį techninį įvertinimą (NTI), techninį duomenų lapą (EU 1254/2014) ir energijos suvartojimo etiketę. Įranga, medžiagos bei darbai turi atitikti STR keliamus reikalavimus. Matavimo vienetas apima tokios sudėties statybos darbų ir medžiagų sąnaudų visumą (įskaitant, bet neapsiribojant): 1. Vėdinimo kanalų valymas, sandarinimas. 2. Vėdinimo grotelių keitimas. 3. Vėdinimo kanalų dalies virš stogo remontas. 4. Vėdinimo kanalų biocheminis apdorojimas . 5. Vėdinimo su rekuperacija įrangos įrengimas. Išvalomi ir dezinfekuojami natūralios traukos ventiliacijos kanalai (šachtos). Įranga, medžiagos ir darbai turi atitikti STR'ų keliamus reikalavimus. Numatomos vėjo turbinų (deflektoriai ventiliacijai) įrengimas ant stogo.	-	12 butų	25766,64	2147,22
5.1.5	sutapdinto (plokščio) stogo šiltinimas, stogo dangos įrengimas	Sutapdinto stogo šiltinimas , keičiant esamą dangą termoizoliacinėmis plokštėmis, įrengiant ritininę (bituminę arba sintetinę) dangą. Darbai atliekami vadovaujantis STR 2.05.02:2008 „Statinių konstrukcijos. Stogai“. Darbų eiga ir atlikimo kokybė bus vertinama pagal www.statybostaisykles.lt „Stogų įrengimo darbai“ atitinkamuose skyriuose pateiktus variantus. Matavimo vienetas apima tokios sudėties statybos darbų ir medžiagų sąnaudų visumą (įskaitant, bet neapsiribojant): 1. Esamos dangos, išlyginamojo sluoksnio ir šiltinamosios izoliacijos nuardymas, įskaitant atliekų sutvarkymą; 2. Parapeto ir ventiliacijos šachtų pakėlimas (iki reikiamo aukščio, esant poreikiui); 3. Nuolydį formuojančio sluoksnio įrengimas; 4. Garo izoliacijos įrengimas; 5. Stogų šiltinimas termoizoliacinėmis plokštėmis; 6. Papildomos šiltinamosios izoliacijos tvirtinimas; 7. Stogo dangos įrengimas; 8. Įlajų, ventiliacijos kaminėlių įrengimas, lietaus šalinimo sistemos keitimas; 9. Prieglaudų aptaisymas; 10. Parapetų apskardinimas, apsauginės tvorelės įrengimas; 11. Žaibolaidžių atstatymas; 12. Senų kopėčių ir / arba liukų pakeitimas ar paaukštinimas; 13. Antenų ir kt. ant stogo sumontuotų įrenginių nuėmimas ir atstatymas po apšiltinimo.	$U \leq 0,15$ $W/(m^2K)$	~267,33 m ²	27099,24	101,37
		Lietaus šalinimo sistemos (vidinės) išvado iki pirmo miesto šulinėlio modernizavimas.		~40,00 m.	1838,80	45,97
		Lietaus šalinimo sistemos (vidinės) magistralinių vamzdžių modernizavimas.		~40,00 m.	1299,60	32,49
		Lietaus šalinimo sistemos (vidinės) stovų vamzdžių modernizavimas.		~50,00 m.	1289,00	25,78
5.1.6	išorinių sienų šiltinimas, įskaitant sienų konstrukcijos	Pastatas apšiltinamas įrengiant ventiliuojamą fasadą , kuris susideda iš: termoizoliacinio sluoksnio, laikančių karkaso konstrukcijų, jungimo ir tvirtinimo detalių, vėjo izoliacijos ir išorinės fasado apdailos sluoksnio (apsaugančio nuo atmosferos poveikio ir nuo fizinio poveikio termoizoliaciniam sluoksniui). Darbai atliekami vadovaujantis 2.01.11:2012	$U \leq 0,20$ $W/(m^2K)$	Balkonų viduje ~213,42 m ²	16802,56	78,73

	defektų pašalinimą	<p>„Išorinės vėdinamos termoizoliacinės sistemos“ reikalavimais. Fasado įrengimo darbams turi būti naudojamos tik Europos techninius liudijimus (ETL) turinčios ir CE ženklų ženklinamos sienų šiltinimo sistemos.</p> <p>Matavimo vienetas apima statybos darbų ir medžiagų sąnaudų visumą (įskaitant, bet neapsiribojant): 1. Pastolių ar kitos įrangos sumontavimas ir išmontavimas. 2. Sienų išorinių paviršių įvertinimas ir paruošimas (plovimas antigrybelinėmis priemonėmis, aukštu slėgiu) sienos defektų ir išdaužų ir (ar) blokų siūlių sutvarkymas; sienų padengimas antipelešiniu preparatu, perforuoto cokolinio profilio įrengimas; 3. Vėliavos laikiklių, namo numerio, šiluminio punkto daviklių, lauko šviestuvų ir kitų ant fasado sumontuotų įrenginių nuėmimas ir atnaujintų atstatymas po apšiltinimo; 4. Atvirų elektros ir kitų kabelių, paklotų ant sienų įvedimas į laidadėžes, neveikiančių kabelių pašalinimas, el. skydinių perkėlimas; 5. Profilių karkaso sistemos įrengimas; Sienos šiltinimas pritvirtinant termoizoliacinę medžiagą su vėjo izoliacija; Tvirtinamos apdailinės plokštės (ventiliuojamas fasadas); 6. Lauko palangių keitimas ir stogelių skardinimas. 7. Gerbūvio atstatymas, kiti būtini darbai.</p>		Ventiliuojamas ~605,2 m ²	58892,01	97,31			
			balkonų šoninių sienelių ~367,8 m ²	35790,62					
			Balkonų tvoreles ~90,96 m ²	8851,32					
							Angokraščiai ~42,74 m ²	4159,03	97,31
							Parapetas ~44,04 m ²	4285,53	
		<p>Išorinės perdangos šiltinimas. Matavimo vienetas apima tokios sudėties statybos darbų ir medžiagų sąnaudų visumą (įskaitant, bet neapsiribojant): 1. Pastolių sumontavimas ir išmontavimas; 2. Sienos paviršiaus paruošimas; 3. Plokščių klijavimas ir tvirtinimas smeigėmis; 4. Angokraščių aptaisymas; 5. Išlyginamojo sluoksnio įrengimas, tvirtinant tinklę; 6. Kampų papildomas armavimas; 7. Gruntavimas; 8. Apdailinio sluoksnio įrengimas; 9. Dažymas.-</p>	$U \leq 0,15$ W/(m ² K)	~ 75,77 m ²	6790,51	89,62			
5.1.7	cokolio šiltinimas, įskaitant cokolio konstrukcijos defektų pašalinimą, elektros, dujų ar kitų sistemų ar įrengimų nuo šiltinamos sienos (cokolio) atitraukimą	<p>Cokolio termoizoliacijos įrengimas įgilinant į gruntą.</p> <p>Matavimo vienetas apima tokios sudėties statybos darbų ir medžiagų sąnaudų visumą (įskaitant, bet neapsiribojant): 1. Nuogrindos pašalinimas; 2. Grunto atkasimas ir užkasimas; 3. Paviršiaus paruošimas; 4. Hidroizoliacijos įrengimas; 5. Termoizoliacinio sluoksnio padengimas drenazine membrana; 6. Termoizoliacinių plokščių tvirtinimas, klijuojant ir papildomai tvirtinant smeigėmis. 7. Nuogrindos įrengimas su pagrindo paruošimu.</p> <p><i>Pastaba: esant galimybei nuogrindą formuoti viename lygyje su šaligatviu. Garantuojant, kad prie namo pamatų nesikaups vanduo ir drėgmė per cokolį nekils į paviršių ir negadins fasado.</i></p> <p>Cokolis virš žemės lygio termoizoliacijos įrengimas, įrengiant vėdinamą fasadą ir aptaisant apdailos plokštėmis ir (ar) plytelėmis.</p> <p>Darbai atliekami vadovaujantis 2.01.11:2012 „Išorinės vėdinamos termoizoliacinės sistemos“ reikalavimais. Fasado įrengimo darbams turi būti naudojamos tik Europos techninius liudijimus (ETL) turinčios ir CE ženklų ženklinamos sienų šiltinimo sistemos. Matavimo vienetas apima tokios sudėties statybos darbų ir medžiagų sąnaudų visumą (įskaitant, bet neapsiribojant): 1. Nuogrindos pašalinimas; 2. Grunto atkasimas ir užkasimas; 3. Paviršiaus paruošimas; 4. Hidroizoliacijos įrengimas; 5. Termoizoliacinio sluoksnio padengimas drenazine membrana; 6. Termoizoliacinių plokščių tvirtinimas, klijuojant ir papildomai tvirtinant smeigėmis.</p>	$U \leq 0,36$ W/(m ² K)	~ 44,04 m ²	3235,18	73,46			
			$U \leq 0,36$ W/(m ² K)	~ 185 m ²	21387,85	115,61			

5.1.8	balkonų ar lodžių įstiklinimas, įskaitant esamos balkonų ar lodžių konstrukcijos sustiprinimą ir (ar) naujos įstiklinimo konstrukcijos įrengimą	Energetiškai neefektyvių balkonų stiklinimas PVC profiliu nuo balkono turėklų. Matavimo vienetas apima tokios sudėties statybos darbų ir medžiagų sąnaudų visumą (įskaitant, bet neapsiribojant): 1. Esamų konstrukcijų šalinimas, angokraščių paruošimas balkonų rėmų konstrukcijos įstatymui; 2. Balkono stiklinimo bloko įstatymas, reguliavimas, tvirtinimas; 3. Sandūrų tarp sienų ir rėmo hermetizavimas; 4. Palangės įrengimas ir tvirtinimas; 5. Angokraščių apdaila.	$U \leq 1,30$ W/(m ² K)	~48,48 m ²	6126,40	126,37
5.1.9	bendrojo naudojimo patalpose esančių langų keitimas (įskaitant apdailos darbus)	Bendrojo naudojimo patalpų esamų langų (laiptinių, rūsio) keitimas plastikiniais langais. Matavimo vienetas apima tokios sudėties statybos darbų ir medžiagų sąnaudų visumą (įskaitant, bet neapsiribojant): 1. Senų langų blokų išėmimas iš sienų, įskaitant atliekų sutvarkymą; 2. Naujų montuojamų langų blokų įstatymas, reguliavimas ir tvirtinimas; 3. Lauko palangių įrengimas; 4. Sandūrų tarp staktų ir sienų hermetizavimas; 5. Angokraščių apdaila.	$U \leq 1,30$ W/(m ² K)	Rūsio ~4,87 m ²	1026,55	210,79
		Esamų langų keitimas plastikiniais langais, įstatant langus sienų šiltnamajame sluoksnyje, naudojant kompozicinių profilių sistemą. Lango plotas daugiau 1,5 m ² iki 3,0 m ² . Matavimo vienetas apima tokios sudėties statybos darbų ir medžiagų sąnaudų visumą (įskaitant, bet neapsiribojant): 1. Kompozicinių profilių sistemos klijavimas; 2. Staktų sandūrų izoliavimas išsiplečiančiomis juostomis; 3. Langų blokų keitimas; 4. Sandūrų sandarinimas iš lauko pusės išsiplečiančiais sandarimo tarpikliais; 5. Aptašymas PVC apdailos juosta; 6. Palangių įstatymas.	$1,3 > U \geq 1,1$ W/(m ² ·K)	Stiklo blokelių keitimas į PVC ~2,76 m ²	628,48	227,71
5.1.10	bendrojo naudojimo lauko durų (įėjimo, tambūro, balkonų, rūsio, konteinerinės, šilumos punkto) keitimas (įskaitant apdailos darbus)	Esamų lauko (įėjimo, rūsio, tambūro) durų keitimas. Matavimo vienetas apima tokios sudėties statybos darbų ir medžiagų sąnaudų visumą (įskaitant, bet neapsiribojant): 1. Senų durų blokų išėmimas iš sienų, įskaitant atliekų sutvarkymą; 2. Naujų montuojamų durų blokų įstatymas, reguliavimas ir tvirtinimas; 3. Sandūrų tarp staktų ir sienų hermetizavimas; 4. Spynų ir durų pritraukiklių įrengimas; 5. Angokraščių apdaila.	$1,9 > U \geq 1,7$ W/(m ² ·K)	Metalinės įėjimo – 3, 17 m ²	949,64	299,57
				Metalinės rūsio ~1,89 m ²	517,56	273,84
				PVC tambūro ~2,97 m ²	730,83	246,07
5.1.11	įėjimo laiptų remontas ir pritaikymas neįgalųjų poreikiams (panduso įrengimas)	Pandusų įrengimas. Matavimo vienetas apima tokios sudėties statybos darbų ir medžiagų sąnaudų visumą (įskaitant, bet neapsiribojant): 1. Aikštelės paruošimas. 2. Pagrindo įrengimas. 3. Panduso konstrukcijos įrengimas. 4. Turėklų sumontavimas.	-	~2 m ²	261,92	130,96
5.1.12	butų ir kitų patalpų langų ir balkonų durų keitimas mažesnio šilumos pralaidumo langais	Energetiškai neefektyvių butų langų keitimas plastikiniais langais (su varstymo funkcija). Matavimo vienetas apima tokios sudėties statybos darbų ir medžiagų sąnaudų visumą (įskaitant, bet neapsiribojant): 1. Senų langų blokų išėmimas iš sienų, įskaitant atliekų sutvarkymą; 2. Palangių išėmimas; 3. Naujų montuojamų langų blokų įstatymas, reguliavimas ir tvirtinimas; 4. Vidaus ir lauko palangių įrengimas; 5. Sandūrų tarp staktų ir sienų hermetizavimas; 6. Angokraščių apdaila.	$U \leq 1,30$ W/(m ² K)	~ 61,07 m ²	11300,05	185,04
5.1.13	bendrojo naudojimo elektros inžinerinės sistemos, apšvietimo sistemos atnaujinimas (elektros kabelių	Įvadinio pastato elektros paskirstymo skydo ĮPS modernizavimas. Matavimo vienetas apima tokios sudėties statybos darbų ir medžiagų sąnaudų visumą (įskaitant, bet neapsiribojant): 1. Esamų (keičiamų) aparatų demontavimas. 2. Naujų saugiklių-kirtiklių blokų ir tripolių automatinį jungiklių montavimas. 3. Kabelių (laidų) prijungimas prie aparatų. 4. Varžų matavimas. 5. Įvadinio paskirstymo skydų paruošimas įjungimui.	-	1 vnt.	990,76	990,76

	keitimas, šviesos diodų (LED) apšvietimo ir automatinės apšvietimo valdymo sistemos įrengimas)	Butų apskaitos paskirstymo skydų modernizavimas , įrengiant automatinius jungiklius. Matavimo vienetas apima tokios sudėties statybos darbų ir medžiagų sąnaudų visumą (įskaitant, bet neapsiribojant): 1. Esamų jungiklių skyde demontavimas. 2. Montажinių profilių tvirtinimas automatinų jungiklių montavimui. 3. Kabelių gyslų komutavimui gnybtynų montavimas. 4. Automatinų jungiklių montavimas. 5. Varžų matavimas.	-	12	1041,36	86,78
		Horizontalios instaliacijos magistralinių kabelių keitimas . Matavimo vienetas apima tokios sudėties statybos darbų ir medžiagų sąnaudų visumą (įskaitant, bet neapsiribojant): 1. Esamų laidų demontavimas. 2. Elektros instaliacinių vamzdžių montavimas. 3. Sujungimų, atšakų ir pravadų dėžučių montavimas. 4. Elektros kabelių montavimas. 5. Varžų matavimas.	-	Eur / rūšio plotui 110,02 m ²	1283,93	11,67
		Vertikalios instaliacijos magistralinių kabelių ir namo laiptinių apšvietimo instaliacijos kabelių, prietaisų, šviestuvų keitimas . Matavimo vienetas apima tokios sudėties statybos darbų ir medžiagų sąnaudų visumą (įskaitant, bet neapsiribojant): 1. Esamų laidų, šviestuvų, jungiklių demontavimas. 2. Elektros instaliacinių vamzdžių montavimas. 3. Elektros kabelių montavimas. 4. Paskirstymo ir instaliacinių dėžučių montavimas. 5. Jungiklių montavimas. 6. Laiptinių šviestuvų su judesio davikliais, lauko šviestuvų su šviesos-tamsos davikliais montavimas. 7. Varžų matavimas.	-	1 laiptinė	280,36	280,36
	Iš viso (Eur be PVM)	-	-	-	296409,86	-
	PVM	-	-	-	62246,07	-
	Iš viso (Eur su PVM)	-	-	-	358655,93	-
5.2	kitos priemonės	-	-	-	-	-
5.2.1	geriamojo vandens sistemos atnaujinimas ar keitimas	Šalto vandens magistralinių vamzdynų keitimas ir izoliavimas . Matavimo vienetas apima tokios sudėties statybos darbų ir medžiagų sąnaudų visumą (įskaitant, bet neapsiribojant): 1. Esamų vamzdynų demontavimas. 2. Naujų vamzdynų montavimas. 3. Uždaromosios armatūros montavimas. 4. Sumontuotų vamzdynų izoliavimas. 5. Vamzdžių kirtimosi su pastato konstrukcijomis vietų užtaisymas. 6. Vamzdynų praplovimas, dezinfekcija, hidraulinis bandymas.	-	~50,00 m.	1162,00	23,24
		Šalto vandens stovų vamzdynų keitimas ir izoliavimas . Matavimo vienetas apima tokios sudėties statybos darbų ir medžiagų sąnaudų visumą (įskaitant, bet neapsiribojant): 1. Esamų vamzdynų demontavimas. 2. Naujų stovų ir atšakų į butus, įskaitant stovų ir atšakų atjungiamuosius bei stovų vandens išleidimo čiaupus, montavimas ir prijungimas prie esamo tinklo butuose. 3. Sumontuotų vamzdynų izoliavimas. 4. Vamzdžių kirtimosi su pastato konstrukcijomis vietų užtaisymas. 5. Vamzdynų praplovimas, dezinfekcija, hidraulinis bandymas.	-	~55,00 m.	2066,35	37,57
5.2.2	buitinių nuotekų sistemos atnaujinimas ar keitimas	Buitinių nuotekų magistralinių vamzdynų keitimas . Matavimo vienetas apima tokios sudėties statybos darbų ir medžiagų sąnaudų visumą (įskaitant, bet neapsiribojant): 1. Nuotekų sistemos esamų rūšio vamzdynų išardymas. 2. Naujų plastikinių vamzdžių ir fasoninių dalių bei įrangos montavimas nuo išvado įmovo rūsyje iki įmovo stovo pravalai (revizijai) prijungti. 3. Grindų ardymas ir atstatymas vamzdžių klojimo vietose. 4. Vamzdžių kirtimosi su pastato konstrukcijomis vietų užtaisymas. 5. Hidraulinis bandymas.	-	~50,00 m.	1714,00	34,28
		Buitinių nuotekų stovų vamzdynų keitimas . Matavimo vienetas apima tokios sudėties statybos darbų ir medžiagų sąnaudų visumą (įskaitant, bet neapsiribojant): 1. Esamo nuotakyno stovų demontavimas. 2. Naujų	-	~55,00 m.	1289,20	23,44

		plastikinių stovų vamzdžių ir fasoninių dalių montavimas nuo žemiausiai stove pastatytos pravalos (revizijos) iki buto sistemos prijungimo jungties. 3. Vamzdžių kirtimosi su pastato konstrukcijomis vietų užtaisymas. 4. Stovo išvedimas virš stogo sistemai vėdinti. 5. Stovo vėdinamosios dalies hermetizavimas stogo perdangoje. 6. Hidraulinis bandymas.				
		Buitinių nuotekų išvado iki pirmo miesto tinklų šulinio modernizavimas . Matavimo vienetas apima tokios sudėties statybos darbų ir medžiagų sąnaudų visumą (įskaitant, bet neapsiribojant): 1. Esamų nuotakyno vamzdynų demontavimas. 2. Naujų plastikinių vamzdžių ir fasoninių dalių montavimas, jungiant prie rūšio vamzdyno ir kiemo nuotakyno. 3. Žemės darbai. 4. Hidraulinis bandymas.	-	~30,00 m.	1347,90	44,93
5.2.3	laiptinių vidaus sienų, lubų, grindų paruošimas dažymui ir dažymas, turėklų atnaujinimas ir dažymas	Laiptinės (-ių) sienų paruošimas dažymui, dažymas.	-	~117,10 m ²	1270,54	10,85
		Laiptinės (-ių) lubų paruošimas dažymui, dažymas.		~31,90 m ²	379,29	11,89
		Laiptų pakopų paruošimas ir aptaisymas plytelėmis.		~31,90 m ²	1877,95	58,87
		Ranktūrių – turėklų paruošimas, dažymas.		-	-	-
	Iš viso (Eur be PVM)	-	-	-	11107,23	-
	PVM	-	-	-	2332,52	-
	Iš viso (Eur su PVM)	-	-	-	13439,75	-
5.3.	kitų priemonių lyginamoji dalis nuo bendros investicijų sumos, procentais	-	-	-	13439,75	3,63
EEDP ir KT iš viso (Eur su PVM):					372095,68	-

Daugiabučio atnaujinimo (modernizavimo) priemonių įgyvendinimo (statybos darbų) kaina, nurodant konstrukcinių sprendimų principus, technines charakteristikas, šilumos perdavimo koeficientus ir kitus rodiklius yra nustatoma vadovaujantis įkainiais, skelbiamais VŠĮ CPO LT interneto svetainėje.

*Atitvarų šilumos perdavimo koeficiento U ($W/(m^2K)$) vertės turi būti ne didesnės už nurodytąsias statybos techniniame reglamente STR 2.05.01:2013 „Pastatų energinio naudingumo projektavimas“.

**Aprašant išorinių sienų ir cokolio šiltinimo priemonę, nurodoma, kad išorinių sienų ir cokolio šiltinimo darbams turi būti naudojama išorinė termoizoliacinė sistema (statybvietėje vertikalių atitvarų, taip pat horizontalių ar pasvirusių nuo kritulių apsaugotų atitvarų išorėje įrengiama sienų apšiltinimo ir apdailos sistema), kurią turi sudaryti kaip vieno gamintojo statybos produktas rinkai pateiktas statybos produktų rinkinys (komplektas), turintis Europos techninį įvertinimą ir paženklintas CE ženklų, arba (netaikoma išorinėms tinkuojamoms sudėtinėms termoizoliacinėms sistemoms) šis rinkinys (komplektas), turintis nacionalinį techninį įvertinimą, arba (netaikoma išorinėms tinkuojamoms sudėtinėms termoizoliacinėms sistemoms) minėtos sistemos turi būti suprojektuotos naudojant atskirus nustatytą tvarka CE ženklų ženklinamus statybos produktus arba (netaikoma išorinėms tinkuojamoms sudėtinėms termoizoliacinėms sistemoms) turintis nacionalinį techninį įvertinimą, arba (netaikoma išorinėms tinkuojamoms sudėtinėms termoizoliacinėms sistemoms) minėtos sistemos turi būti suprojektuotos naudojant atskirus nustatytą tvarka CE ženklų ženklinamus ir (ar) kitus statybos produktus.“

Pastabos:

Specifikacijoje pateiktas apytikris darbų kiekis ir techninių parametrų ar technologinių procesų aprašymas, kuris techninio projekto rengimo metu gali kisti bei turi būti tikslinamas. Būtina tikslinti langų, durų, balkonų išmatavimus vietoje. Projektuojant elektros instaliaciją būtina numatyti elektros srovės įžeminimo kontūrą ir galią reikalingą elektrinių viryklių įrengimui.

Fibrocementinių homogeninių fasadinių plokščių charakteristikos: plokštės storis ne mažiau kaip 8 mm, degumo klasė ne žemesnė kaip A2-s1, d0, tankis ne mažiau 1,60 g/cm³, temperatūrinis stabilumas – jokių pakitimų iki 80 °C, mechaninis atsparumas – A kategorija, 4 klasė, atsparumas įbėžimams ir spalvai – 4 klasė, atsparumas šalčiui ≥100 ciklų, atsparios UV spinduliams, atmosferos poveikiams. Pirmam aukštui naudojamos plokštės su „antigrafiti“ danga. Plokštės visam projektui turi būti vieno gamintojo. Pateikiami oficialūs gamintojo dokumentai, pagrindžiantys techninių parametrų tikrumą.

Apšiltinus virš žeminę cokolio dalį, apdailai naudoti fibrocementine plokšte su natūralaus akmens skaldele padengtu paviršiumi. Visos medžiagos turi būti sertifikuotos ir įrengiamos pagal gamintojų rekomendacijas.

**6. NUMATOMŲ ĮGYVENDINTI NAMO ATNAUJINIMO
(MODERNIZAVIMO) PRIEMONIŲ SUMINIO ENERGINIO
EFEKTYVUMO NUSTATYMAS**

5 lentelė.

Eil. Nr.	Rodiklis	Mato Vnt.	Kiekis		
			Esama padėtis	Priemonių paketas A	Priemonių Paketas B
1	2	3	4	5	6
PROJEKTO RODIKLIAI					
6.1.	Pastato energinio naudingumo klasė	Klasė	F	B	C
6.2.	Skaičiuojamosios šiluminės energijos sąnaudos patalpų šildymui ir karštam vandeniui ruošti, iš jų pagal energiją taupančias priemones:	kWh/m ² /metus	361,74	107,57	118,98
6.2.1.	Fasadinių sienų (ir cokolio) šiltinimas	kWh/m ² /metus	123,40	12,29	14,09
6.2.2.	Langų keitimas	kWh/m ² /metus	36,63	14,37	22,98
6.2.3.	Lauko durų keitimas	kWh/m ² /metus	1,47	0,79	0,81
6.2.4.	Stogo šiltinimas	kWh/m ² /metus	28,07	3,48	3,59
6.2.5.	Grindys ant grunto/grindys virš nešildomų vėdinamų rūšių	kWh/m ² /metus	1,72/8,12	1,21/5,71	1,25/5,89
6.3.	Skaičiuojamųjų šiluminės energijos sąnaudų patalpų šildymui sumažėjimas palyginti su esamos padėties duomenimis	%	-	70,26	67,11
6.4.	Išmetamo ŠESD(CO ₂ ekv) kiekio sumažėjimas	tonų/metus	-	46,26	44,19
6.5.	Skaičiuojamųjų šiluminės energijos sąnaudų patalpų šildymui sumažėjimas palyginti su esamos padėties duomenimis	kWh/m ² /metus	-	254,17	242,76
6.6.	Skaičiuojamoji sutaupyta šiluminės energijos vertė pagal esamos padėties kainą.	Eur/m ² /metus	-	16,27	15,54
6.7.	Skaičiuojamoji sutaupyta šiluminės energijos vertė pagal esamos padėties kainą visam namui.	Eur/metus	-	12707,69	12137,22

7. Neteko galios nuo 2019-08-15.

8. PROJEKTO PARENGIMO IR ĮGYVENDINIMO SUVESTINĖ KAINA

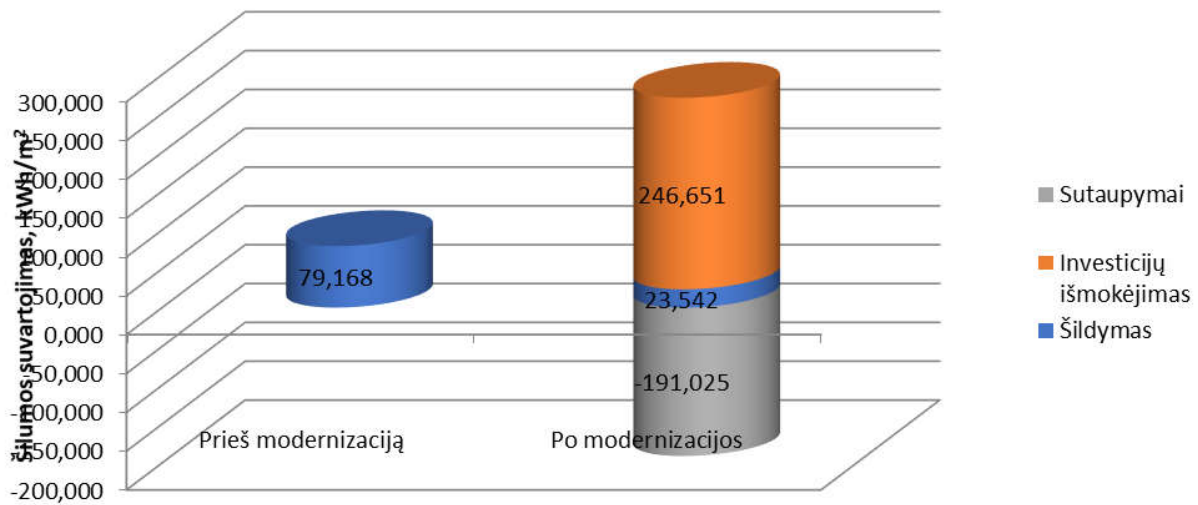
7 lentelė.

Eil. Nr.	Išlaidų pavadinimas	Priemonių paketas A		Priemonių paketas B	
		Preliminari kaina Eur	Santykinė kaina Eur/m ²	Preliminari kaina Eur	Santykinė kaina Eur/m ²
1	2	3	4	3	4
8.1.	Statybos darbai, iš viso	352772,40	451,58	372095,68	476,31
8.1.1.	Iš jų: Statybos darbai, tenkantys energijos efektyvumą didinančioms priemonėms	339332,65	434,37	358655,93	459,11
8.2.	Projekto parengimas (įskaitant ekspertizę, jei būtina, ir projekto įgyvendinimo priežiūrą, kurią vykdo projekto vadovas)	35277,24	45,16	37209,57	47,63
8.3.	Statybos techninė priežiūra	7055,45	9,03	7441,91	9,53
8.4.	Projekto administravimas	3308,38	4,24	3308,38	4,24
	Galutinė suma:	398413,47	510,00	420055,54	537,71

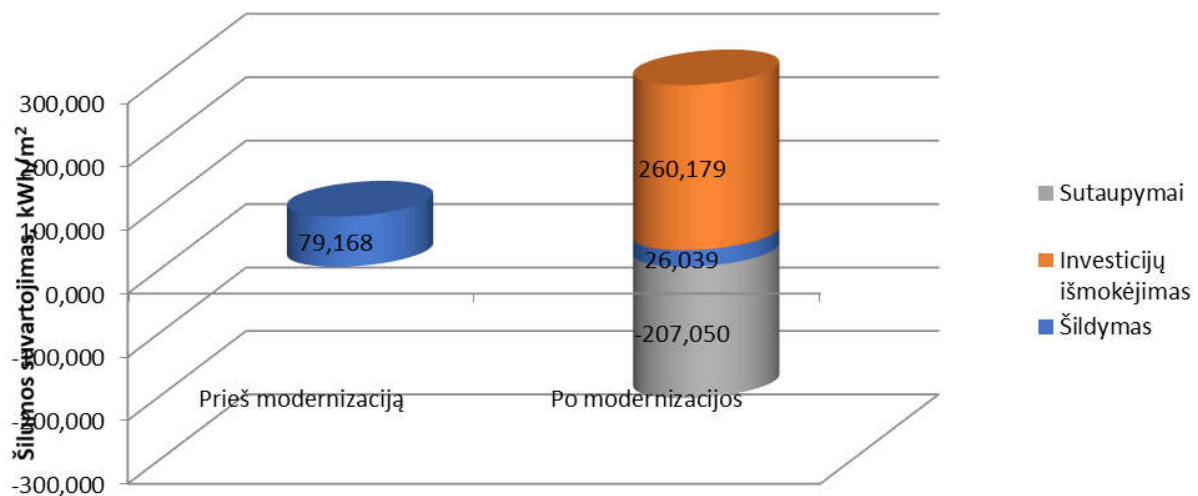
9. INVESTICIJŲ EKONOMINIO NAUDINGUMO ĮVERTINIMAS

8 lentelė.

Priemonių paketas A				
Eil. Nr.	Rodikliai	Mato vnt.	Rodiklio reikšmė	Pastabos
1	2	3	4	5
9.1.	Investicijų paprastojo atsipirkimo laikas:			
9.1.1.	pagal suvestinę kainą	metais	31,35	Atliekant rangos darbus nuosavomis lėšomis be lengvatinio kredito
9.1.2.	atėmus valstybės paramą	metais	15,82	
9.2.	Energiją taupančių priemonių atsipirkimo laikas:			
9.2.1.	pagal suminę kainą	metais	30,29	Atliekant rangos darbus nuosavomis lėšomis be lengvatinio kredito
9.2.2.	atėmus valstybės paramą	metais	14,76	
Priemonių paketas B				
Eil. Nr.	Rodikliai	Mato vnt.	Rodiklio reikšmė	Pastabos
1	2	3	4	5
9.1.	Investicijų paprastojo atsipirkimo laikas			
9.1.1.	pagal suvestinę kainą	metais	34,61	Atliekant rangos darbus nuosavomis lėšomis be lengvatinio kredito
9.1.2.	atėmus valstybės paramą	metais	17,48	
9.2.	Energiją taupančių priemonių atsipirkimo laikas			
9.2.1.	pagal suminę kainą	metais	33,50	Atliekant rangos darbus nuosavomis lėšomis be lengvatinio kredito
9.2.2.	atėmus valstybės paramą	metais	16,38	



Grafikas Nr. 1 Šilumos vartojimo pasidalinimas tarp šildymo, investicijų išmokėjimo ir sutaupymų (priemonių paketas A)
 Pastaba: Skaičiavimuose vertinamas 20 metų kredito grąžinimo laikotarpis. Sutaupymų reikšmė su minuso ženklu dėl aukštos priemonių paketo kainos ir sąlyginai mažų faktinių šilumos suvartojimų per paskutinius trejus metus.
 Pastaba* Šildymo suvartojimas 79,168 kWh/m² gautas perskaičius faktines sąnaudas šildymui 67,892 kWh/m² norminiam šildymo sezonui.



Grafikas Nr. 2 Šilumos vartojimo pasidalinimas tarp šildymo, investicijų išmokėjimo ir sutaupymų (priemonių paketas B)
 Pastaba: Skaičiavimuose vertinamas 20 metų kredito grąžinimo laikotarpis. Sutaupymų reikšmė su minuso ženklu dėl aukštos priemonių paketo kainos ir sąlyginai mažų faktinių šilumos suvartojimų per paskutinius trejus metus.
 Pastaba* Šildymo suvartojimas 79,168 kWh/m² gautas perskaičius faktines sąnaudas šildymui 67,892 kWh/m² norminiam šildymo sezonui.

10. Neteko galios nuo 2019-08-15.

11. PROJEKTO FINANSAVIMO PLANAS

10 lentelė.

Priemonių paketas A				
Eil. Nr.	Lėšų šaltiniai	Planuojamos lėšos		Pastabos
		Suma, Eur	Procentinė dalis	
1	2	3	4	5
11.1.	Planuojami lėšų šaltiniai projekto parengimo ir įgyvendinimo laikotarpiu			
11.1.1.	Butų ir kitų patalpų savininkų nuosavos lėšos	0,00	0,00	
11.1.2.	Kreditas ar kitos skolintos finansuotojo lėšos	352772,40	88,54	
11.1.3.	Valstybės paramos lėšos, kurios skiriamos apmokant projekto parengimo, jo administravimo ir statybos techninės priežiūros išlaidas	45641,07	11,46	
11.1.4.	Kitos (ES paramos, savivaldybės ar kito paramos tiekėjo lėšos)	-	-	
Iš viso:		398413,47	100,00	
11.2.	Valstybės paramos lėšos, kurios bus skiriamos kompensuojant patirtas išlaidas, įgyvendinus projektą, iš jų:			
11.2.1.	Projekto parengimo išlaidų kompensavimas	35277,24	100	
11.2.2.	Statybos techninės priežiūros išlaidų kompensavimas	7055,45	100	
11.2.3.	Projekto įgyvendinimo administravimo išlaidų kompensavimas	3308,38	100	
11.2.4.	Valstybės parama, tenkanti energinį efektyvumą didinančioms priemonėms:			
11.2.4.1	Valstybės parama kompensuojant 30 proc. investicijų, tenkančių energinį efektyvumą didinančioms priemonėms	101799,795 (nuo 339332,65)	30	

11.2.4.2	Papildoma valstybės parama kompensuojant 10 proc. šių priemonių įgyvendinimo kainos:			
11.2.4.2.1.	valstybės paramos dydis, kai įgyvendinant atnaujinimo projektą daugiabučiame name, įrengiamas atskiras ar modernizuojamas esamas neautomatizuotas šilumos punktas, įrengiami balansiniai ventiliai ant stovų	-	-	
11.2.4.2.2.	valstybės paramos dydis, kai pertvarkoma ar keičiama šildymo sistema, butuose ir kitose patalpose įrengiant individualios šilumos apskaitos prietaisus ar daliklių sistemą ir (ar) termostatinčius ventilius	4336,928 (nuo 43369,280)	10	
11.3.	Preliminarus laikotarpis, per kurį valstybės parama kompensuojant 15 procentų investicijų, tenkančių energinį efektyvumą didinančioms priemonėms, suteikiama nurašant lengvatinio kredito palūkanas iki 0 procentų, kol bendra nurašytų lengvatinio kredito palūkanų suma pasiekia apskaičiuotą 15 procentų sumą, nurodytą 1 priedo 10 lentelės 11.2.4.1 papunktyje, mėnesiais (skaičiavimus pagrindžianti informacija pridedama).	-		
Valstybės parama iš viso:		151777,79	38,10	Investicijų sumos

Priemonių paketas B				
Eil. Nr.	Lėšų šaltiniai	Planuojamos lėšos		Pastabos
		Suma, Eur	Procentinė dalis	
1	2	3	4	5
11.1.	Planuojami lėšų šaltiniai projekto parengimo ir įgyvendinimo laikotarpiu			
11.1.1.	Butų ir kitų patalpų savininkų nuosavos lėšos	0,00	0,00	
11.1.2.	Kreditas ar kitos skolintos finansuotojo lėšos	372095,68	88,58	
11.1.3.	Valstybės paramos lėšos, kurios skiriamos apmokant projekto parengimo, jo administravimo ir statybos techninės priežiūros išlaidas	47959,86	11,42	
11.1.4.	Kitos (ES paramos, savivaldybės ar kito paramos tiekėjo lėšos)	-	-	
Iš viso:		420055,54	100,00	
11.2.	Valstybės paramos lėšos, kurios bus skiriamos kompensuojant patirtas išlaidas, įgyvendinus projektą, iš jų:			
11.2.1.	Projekto parengimo išlaidų kompensavimas	37209,57	100	
11.2.2.	Statybos techninės priežiūros išlaidų kompensavimas	7441,91	100	
11.2.3.	Projekto įgyvendinimo administravimo išlaidų kompensavimas	3308,38	100	
11.2.4.	Valstybės parama, tenkanti energinį efektyvumą didinančioms priemonėms:			
11.2.4.1	Valstybės parama kompensuojant 30 proc. investicijų, tenkančių energinį efektyvumą didinančioms priemonėms	107596,779 (nuo 358655,93)	30	
11.2.4.2	Papildoma valstybės parama kompensuojant 10 proc. šių priemonių			

	įgyvendinimo kainos:			
11.2.4.2.1.	valstybės paramos dydis, kai įgyvendinant atnaujinimo projektą daugiabučiame name, įrengiamas atskiras ar modernizuojamas esamas <i>neautomatizuotas</i> šilumos punktas, įrengiami balansiniai ventiliai ant stovų	-	-	
11.2.4.2.2.	valstybės paramos dydis, kai pertvarkoma ar keičiama šildymo sistema, butuose ir kitose patalpose įrengiant individualios šilumos apskaitos prietaisus ar daliklių sistemą ir (ar) termostatinčius ventilius	4336,928 (nuo 43369,28)	10	
11.3.	Preliminarus laikotarpis, per kurį valstybės parama kompensuojant 15 procentų investicijų, tenkančių energinį efektyvumą didinančioms priemonėms, suteikiama nurašant lengvatinio kredito palūkanas iki 0 procentų, kol bendra nurašytų lengvatinio kredito palūkanų suma pasiekia apskaičiuotą 15 procentų sumą, nurodytą 1 priedo 10 lentelės 11.2.4.1 papunktyje, mėnesiais (skaičiavimus pagrindžianti informacija pridedama).	-		
Valstybės parama iš viso:		159893,57	38,06	Investicijų sumos

Pastaba: į valstybės paramą neįskaitoma parama nepasiturintiems gyventojams, kuri teikiama pagal Piniginės socialinės paramos nepasiturintiems gyventojams įstatymą, apmokant kreditą ir palūkanas, susijusias su namo atnaujinimo (modernizavimo) projekto įgyvendinimu.

12. PRELIMINARUS INVESTICIJŲ PASKIRSTYMAS NAMO BUTŲ IR KITŲ PATALPŲ SAVININKAMS

11 lentelė.

Priemonių paketas A														
Eil. Nr.	Buto ar kitų patalpų numeris ar kitas identifikavimo požymis	Patalpų naudingasis ar bendrasis plotas	Investicijų suma, Eur						Kitos priemonės, Eur	Iš viso, Eur	Valstybės parama energinių efektyvumą didinančioms priemonėms, Eur	Investicijų suma atėmus valstybės paramą, Eur	Preliminarus mėnesinės įmokos dydis, Eur	Pastabos
			Energinį efektyvumą didinančioms priemonėms				Balkonų įstiklinimas, Eur	Kitos priemonės, Eur						
			Bendrosios investicijos, Eur	Individualios investicijos,										
				Langų keitimas, vnt.	Langų keitimas, Eur	Rekuperacija								
1	2	3	4	5	6	7	8	9	10	11	12	13		
1	Administracinė	59,59	22652,84	3	1990,43			1025,19	25668,45	7723,80	17944,65	1,25		
2	Butas Nr. 1	35,09	13339,29	4	1560,90		926,62	603,69	16430,49	4942,85	11487,64	1,36		
3	Butas Nr. 2	116,97	44465,55	11	5254,58		1853,24	2012,35	53585,72	16121,38	37464,33	1,33		
4	Butas Nr. 4	65,49	24895,69	7	3049,49			1126,69	29071,87	8747,13	20324,74	1,29		
5	Butas Nr. 5	66,04	25104,77	7	3049,49		1853,24	1136,15	31143,65	9368,88	21774,77	1,37		
6	Butas Nr. 6	51,97	19756,13	4	2093,18			894,09	22743,40	6843,31	15900,09	1,27		
7	Butas Nr. 7	74,72	28404,43	8	3833,56			1285,48	33523,47	10086,21	23437,25	1,31		
8	Butas Nr. 8	66,25	25184,60	7	3049,49			1139,76	29373,85	8838,02	20535,83	1,29		
9	Butas Nr. 9	51,77	19680,10	4	2093,17			890,65	22663,92	6819,39	15844,53	1,28		
10	Butas Nr. 10	65,80	25013,54	7	3049,49		1853,24	1132,02	31048,28	9340,18	21708,11	1,37		
11	Butas Nr. 11	52,34	19896,79	4	2093,17		926,62	900,46	23817,03	7165,54	16651,48	1,33		
12	Butas Nr. 12	75,17	28575,49	8	3833,56			1293,22	33702,28	10140,03	23562,24	1,31		
Iš viso:		781,20	296969,21	74	34950,50	0,00	7412,94	13439,75	352772,40	106136,72	246635,68	1,32		

Pastaba: valstybės kompensacija skiriama projekto parengimo 100 % nuo 35277,24 Eur, statybos techninės priežiūros 100,0 % nuo 7055,45 Eur ir projekto administravimo išlaidoms 100,0 % nuo 3308,38 Eur (kompensuojama dalis paskaičiuota 24 mėnesių laikotarpiui) administravimo išlaidos remiamos 100,0 % gali būti skaičiuojant ne daugiau kaip 3,50 Eur/mėn be PVM).

* Neįskaitant valstybės paramos nepasiturintiems gyventojams, kuri teikiama pagal "Piniginės socialinės paramos įstatymą."

13. Didžiausios leistinos mėnesinės įmokos dydis: **3,09** Eur/m²/mėn (kilovatvalandės kaina 6,4 ct/kWh)

14. Preliminarus kredito gražinimo terminas **20** metų.

15. Pridedama kitų projekto dalių rengimo techninė užduotis, kai Investicijų planas rengiamas pagal atskirą sutartį, numatant, kad šios projekto dalys bus rengiamos perkant jų rengimo paslaugas kartu su statybos rangos darbais.

Priemonių paketas B													
Eil. Nr.	Buto ar kitų patalpų numeris ar kitas identifikavimo požymis	Patalpų naudingasis ar bendrasis plotas	Investicijų suma, Eur							Valstybės parama energinį efektyvumą didinančioms priemonėms, Eur	Investicijų suma atėmus valstybės paramą, Eur	Preliminarus mėnesinės įmokos dydis, Eur	Pastabos
			Energinį efektyvumą didinančioms priemonėms					Kitos priemonės, Eur	Iš viso, Eur				
			Bendrosios investicijos, Eur	Individualios investicijos,			Balkonų įstiklinimas, Eur						
				Langų keitimas, vnt.	Langų keitimas, Eur	Rekuperacija							
1	2	3	4	5	6	7	8	9	10	11	12	13	
1	Administracinė	59,59	23371,63			2598,14		1025,19	26994,95	8055,78	18939,17	1,32	
2	Butas Nr. 1	35,09	13762,55	4	1560,90	2598,14	926,62	603,69	19451,89	5489,96	13961,93	1,66	
3	Butas Nr. 2	116,97	45876,48	11	5254,58	2598,14	1853,24	2012,35	57594,79	17945,14	39649,64	1,41	
4	Butas Nr. 4	65,49	25685,65			2598,14		1126,69	29410,48	8853,38	20557,10	1,31	
5	Butas Nr. 5	66,04	25901,37	1	432,01	2598,14	1853,24	1136,15	31920,90	9613,31	22307,59	1,41	
6	Butas Nr. 6	51,97	20383,01			2598,14		894,09	23875,24	7025,66	16849,58	1,35	
7	Butas Nr. 7	74,72	29305,73			2598,14		1285,48	33189,34	10101,16	23088,19	1,29	
8	Butas Nr. 8	66,25	25983,73			2598,14		1139,76	29721,63	8956,12	20765,51	1,31	
9	Butas Nr. 9	51,77	20304,57			2598,14		890,65	23793,36	6998,62	16794,74	1,35	
10	Butas Nr. 10	65,80	25807,24	4	1728,01	2598,14	1853,24	1132,02	33118,64	9969,66	23148,98	1,47	
11	Butas Nr. 11	52,34	20528,13	2	864,00	2598,14	926,62	900,46	25817,34	7612,86	18204,48	1,45	
12	Butas Nr. 12	75,17	29482,22	8	3833,56	2598,14		1293,22	37207,14	11312,06	25895,08	1,44	
Iš viso:		781,20	306392,30	30	13673,06	31177,63	7412,94	13439,75	372095,68	111933,71	260161,97	1,39	

Pastaba: valstybės kompensacija skiriama projekto parengimo 100 % nuo 37209,57 Eur, statybos techninės priežiūros 100,0 % nuo 7441,91 Eur ir projekto administravimo išlaidoms 100,0 % nuo 3308,38 Eur (kompensuojama dalis paskaičiuota 24 mėnesių laikotarpiui) administravimo išlaidos remiamos 100,0 % gali būti skaičiuojant ne daugiau kaip 3,50 Eur/mėn be PVM).

* Neįskaitant valstybės paramos nepasiturintiems gyventojams, kuri teikiama pagal "Piniginės socialinės paramos įstatymą."

13. Didžiausios leistinos mėnesinės įmokos dydis: **2,95** Eur/m²/mėn. (kilovatvalandės kaina 6,4 ct/kWh)

14. Preliminarus kredito gražinimo terminas **20** metų.

15. Pridedama kitų projekto dalių rengimo techninė užduotis, kai Investicijų planas rengiamas pagal atskirą sutartį, numatant, kad šios projekto dalys bus rengiamos perkant jų rengimo paslaugas kartu su statybos rangos darbais.

13.PASTATO VIZUALINĖ APŽIŪRA – FOTOFIKSACINĖ MEDŽIAGA



1 pav. Vakarinis fasadas



2 pav. Vakarinis ir pietinis fasadai



3 pav. Pietinis fasadas



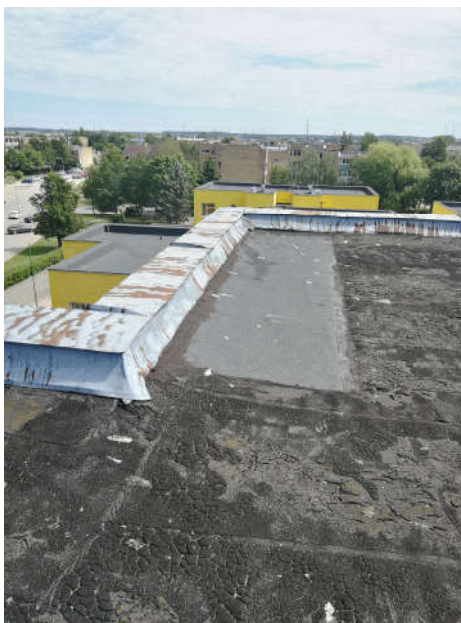
4 pav. Rytinis fasadas



5 pav. Šiaurinis fasadas



6 pav. Stogo danga



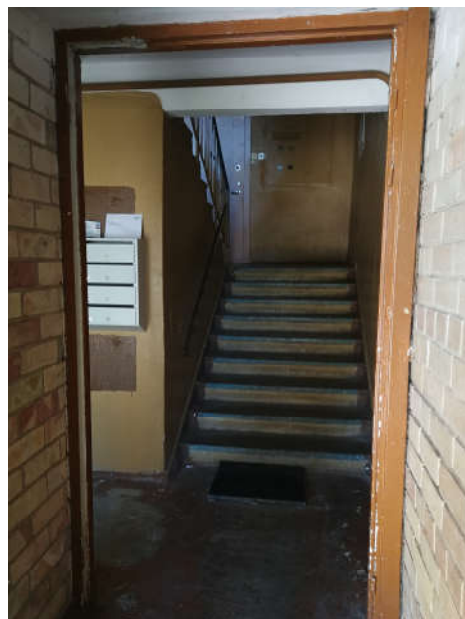
7 pav. Perapetas



8 pav. Pagrindinės įėjimo durys



9 pav. Rūsio durys



10 pav. Laiptinė



11 pav. Pastato šilumos punktas



12 pav. Vamzdynai rūsyje

14. PRIEDAI

Kainų apskaičiavimo pagrindimas:

Numatomų investicijų preliminarūs dydžiai nustatyti pagal „BENDRŪJŲ IR SPECIALIŪJŲ RANGOS DARBŲ BE PROJEKTAVIMO PASLAUGŲ UŽSAKYMAI PER CPO LT ELEKTRONINĮ KATALOGĄ“ 2019 m. rugsėjo mėn. skaičiuojamąsias resursų rinkos kainas.

Pagrindiniai įkainiai naudojami investicinio projekto skaičiavimuose pateikti 12 lentelėje.

Darbų kiekiai apskaičiuoti pagal natūrinius matavimus, pateikti 4 lentelėje.

12 lentelė.

Eil. Nr.	Priemonės pavadinimas	Mato vnt. (m ² , m, vnt.)	Kaina, Eur (be PVM), variantas A/variantas B
1	2	3	4
1.	Fasado sienų šiltinimas, įskaitant sienų konstrukcijos defektų pašalinimą	m ²	89,62/97,31
2.	Pamatų šiltinimas, įskaitant konstrukcijos defektų pašalinimą	m ²	73,46/73,46
3.	Cokolio šiltinimas įskaitant konstrukcijos defektų pašalinimą ir nuogrindos įrengimą	m ²	115,61/115,61
4.	Butų langų keitimas kartu pakeičiant palanges ir aptaisant angokraščius	m ²	185,04/185,04
5.	Bendro naudojimo patalpų langų keitimas kartu pakeičiant palanges ir aptaisant angokraščius	m ²	210,79/210,79
6.	Medinės durys	m ²	161,31/161,31
7.	Durų keitimas	m ²	255,36/255,36
8.	Natūralios ventiliacijos sistemos atnaujinimas	butas	88,46/-
9.	Rekuperacinės sistemos įrengimas ir natūralios ventiliacijos sistemos atnaujinimas	butas	-/2147,22
10.	Pastato buitinio nuotakyno (išvadų) keitimas, kai vamzdžių skersmuo 110 mm.	m	44,93/44,93
11.	Pastato buitinio nuotakyno rūšio vamzdynų keitimas, kai vamzdžių skersmuo 110 mm.	m	34,28/34,28
12.	Pastato buitinio nuotakyno stovų keitimas, kai vamzdžių skersmuo 110 mm.	m	23,44/23,44
13.	Šaltojo vandentiekio sistemos stovų keitimas, pastatuose iki 5 aukštų.	m	37,57/37,57
14.	Šaltojo vandentiekio magistralinių ir gaisro gesinimo sistemų vamzdynų keitimas, pastatuose iki 5 aukštų.	m	23,24/23,24
15.	Bendrojo naudojimo laiptinių sienų paprastas remontas su paviršiaus dažymu.	m ²	10,85/10,85
16.	Bendrojo naudojimo laiptinių lubų paprastas remontas su paviršiaus dažymu.	m ²	11,89/11,89
17.	Bendrojo naudojimo laiptinių grindų ir laiptų paprastas remontas, pakopų aptaisymas plytelėmis	m ²	58,87/58,87
18.	Vertikalios instaliacijos magistralinių kabelių ir namo laiptinių apšvietimo instaliacijos kabelių, prietaisų, šviestuvų keitimas pastatuose iki 5 aukštų	laiptinė	280,36/280,36
19.	Butų apskaitos paskirstymo skydų rekonstrukcija, įrengiant automatinius jungiklius.	butas	86,78/86,78

20.	Įvadinių paskirstymo skydų IPS modernizavimas, kai skaičiuojamoji galia daugiau 150 kW.	vnt	990,76/990,76
21.	Horizontalios instaliacijos magistralinių kabelių ir rūšio patalpų apšvietimo instaliacijos kabelių, prietaisų, šviestuvų keitimas.	m ² rūšio ploto	110,02/110,02
22.	Magistralinių karštojo vandentiekio sistemos vamzdynų keitimas pastatuose iki 5 aukštų.	m	22,35/22,35
23.	Karštojo vandentiekio sistemos tiekiamųjų stovų keitimas sanitariniame mazge pastatuose iki 5 aukštų (m stovo).	m	40,35/40,35
24.	Karštojo vandentiekio sistemos cirkuliacinių stovų įrengimas pastatuose (m stovo)	m	13,00/13,00
25.	Rankšluosčių džiovintuvų keitimas	vnt	-/-
26.	Uždarnosios armatūros stovams keitimas pastatuose iki 5 aukštų.	vnt	44,00/44,00
27.	Termostatinė ventilių prie šildymo prietaisų įrengimas su termostatinėmis galvutėmis	kompl.	93,89/93,89
28.	Automatinių balansavimo/srauto reguliavimo ventilių įrengimas pastatuose iki 5 aukštų.	vnt	201,61/201,61
29.	Magistralinių šildymo sistemos vamzdynų keitimas pastatuose iki 5 aukštų.	m	16,72/16,72
30.	Vienvamzdės šildymo sistemos stovų vamzdynų keitimas į dvivamzdės sistemos stovų vamzdynus pastatuose iki 5 aukštų (m stovų).	m	16,96/16,96
31.	Šilumos punktų modernizavimas, keičiant esamus įrenginius į 2 kontūrų modulinius įrenginius, kai skirtomųjų įrenginių galia daugiau 600kW.	kw	23,15/23,15
32.	Radiatoriai	kW	82,13/82,13
33.	Individualios apskaitos – daliklių įrengimas	kompl.	124,04/124,04
34.	Pastato lietaus nuotakyno stovų keitimas.	m	25,78/25,78
35.	Sutapdintų stogų šiltinimas	m ²	101,37/101,37
36.	Balkono įstiklinimas PVC	m ²	126,37/126,37
37.	Pandusas	m ²	130,96/130,96

**Išmetamų šiltnamio efektą sukeliančių dujų (toliau – ŠESD) (CO₂ ekv.) kiekio sumažinimo
skaičiavimas šiluminės energijos sutaupymo atveju**

Priemonių paketas A			
Metinis šiluminės energijos suvartojimo sumažinimas (sutaupymas)	MWh/metus	(A)	198,558
Taršos faktoriaus reikšmė	tCO _{2e} /MWh	(B) ¹	0,23
Metinis išmetamų ŠESD kiekio sumažinimas	tCO _{2e} /metus	(C)=(A)x(B)	46,264
Projekto vertinamasis laikotarpis	metais	(D) ²	25,00
Bendras išmetamų ŠESD kiekio sumažinimas	tCO _{2e}	(E)=(C)x(D)	1156,598
Priemonių paketas B			
Metinis šiluminės energijos suvartojimo sumažinimas (sutaupymas)	MWh/metus	(A)	189,644
Taršos faktoriaus reikšmė	tCO _{2e} /MWh	(B) ¹	0,23
Metinis išmetamų ŠESD kiekio sumažinimas	tCO _{2e} /metus	(C)=(A)x(B)	44,187
Projekto vertinamasis laikotarpis	metais	(D) ²	25,00
Bendras išmetamų ŠESD kiekio sumažinimas	tCO _{2e}	(E)=(C)x(D)	1104,677

PASTABA:

¹ Taršos faktoriaus reikšmė lygi 0,233 t CO_{2ekv.}/MWh

² 25 m. arba visų laikotarpių svertinis vidurkis, kai nėra viena investicijų dalis nesudaro daugiau kaip 50% visų investicijų.

PASTABA: Necentralizuoto šilumos tiekimo atveju skaičiavimai atliekami analogiškai, keičiant tik taršos faktoriaus reikšmę. Taršos faktoriaus reikšmė pasirenkama atsižvelgiant į deginamo kuro rūšį pagal Išmetamų šiltnamio efektą sukeliančių dujų kiekio sumažinimo vertinimo metodikos, patvirtintos aplinkos ministro 2010 m. balandžio 6 d. įsakymu „Dėl klimato kaitos specialiosios programos lėšų naudojimo tvarkos aprašo patvirtinimo“ Nr. D1-275 (Žin., 2010, Nr. 42-2040), 2 priedo 10.1.1 punkte nurodytus duomenis.