

UAB „Pastatų diagnostika ir statyba“, įm. k. 300620883, Pilies g. 8 LT-91234 Klaipėda, Lietuva, tel.
Nr.: 860996837, info@pds.lt, www.pds.lt



DAUGIABUČIO NAMO KLAIPĖDOS PL. 48A PALANGA ATNAUJINIMO (MODERNIZAVIMO) INVESTICIJŲ PLANAS

2020-11-27

Investicijų plano rengimo vadovas:

(parašas, vardas, pavardė, kvalifikacijos atestato arba diplomo išdavimo data, numeris)

Rengėjai:

(parašas, vardas, pavardė, kvalifikacijos atestato arba diplomo išdavimo data, numeris)

Užsakovas:

(juridinio asmens pavadinimas, vadovo vardas, pavardė, parašas, fizinio asmens veikimo pagrindas, vardas, pavardė, parašas, data)

Namo bendrojo naudojimo objektų valdytojas:

Suderinta:

Būsto energijos taupymo agentūros

(atstovo pareigos, parašas, vardas, pavardė, data)

Turinys

I. AIŠKINAMASIS RAŠTAS.....	3
II. TECHNINIAI EKONOMINIAI SPRENDINIAI IR RODIKLIAI	3
1. DAUGIABUČIO GYVENAMOJO NAMO (toliau-namo) TIPO APIBŪDINIMAS .	3
2. PAGRINDINIAI NAMO TECHNINIAI RODIKLIAI.....	4
3. NAMO KONSTRUKCIJŲ IR INŽINERINIŲ SISTEMŲ FIZINĖS-TECHNINĖS BŪKLĖS ĮVERTINIMAS	6
4. NAMO ESAMOS PADĖTIES ENERGINIO NAUDINGUMO ĮVERTINIMAS (SERTIFIKAVIMAS).....	8
5. NUMATOMOS ĮGYVENDINTI NAMO ATNAUJINIMO (MODERNIZAVIMO) PRIEMONĖS	9
6. NUMATOMŲ ĮGYVENDINTI NAMO ATNAUJINIMO (MODERNIZAVIMO) PRIEMONIŲ SUMINIO ENERGINIO EFEKTYVUMO NUSTATYMAS.....	22
7. <i>Neteko galios nuo 2019-08-15.</i>	22
8. PROJEKTO PARENGIMO IR ĮGYVENDINIMO SUVESTINĖ KAINA.....	23
9. INVESTICIJŲ EKONOMINIO NAUDINGUMO ĮVERTINIMAS	24
10. <i>Neteko galios nuo 2019-08-15.</i>	26
11. PROJEKTO FINANSAVIMO PLANAS.....	26
12. PRELIMINARUS INVESTICIJŲ PASKIRSTYMAS NAMO BUTŲ IR KITŲ PATALPŲ SAVININKAMS.....	30
13. PASTATO VIZUALINĖ APŽIŪRA – FOTOFIKSACINĖ MEDŽIAGA.....	32

I. AIŠKINAMASIS RAŠTAS

Daugiabučio namo, esančio Klaipėdos pl. 48A Palanga, atnaujinimo (modernizavimo) investicinis planas rengiamas pagal sutartį Nr. PBŪ8, pasirašytą 2018-06-18 ir pagal koregavimo sutartį Nr. PDS20-0922, pasirašytą 2020-09-22. Prie investicinio plano pridedamas pastato energinio naudingumo sertifikatas Nr. KG-0119-03135, pastato energinis naudingumas F klasė. Dokumentai, kuriais remiantis rengiamas daugiabučio atnaujinimo investicinis planas: pastato energinio naudingumo sertifikatas Nr. KG-0119-03135, kadastrinė byla. Investicijų planas neprieštaruja Palangos miesto patvirtinto bendrojo plano 2008-12-30 Nr. T2-317 sprendimams.

Investicinio projekto rengimo vadovas: Gediminas Butkus, atestato Nr. INV 0031, Pilies g. 8 LT-91234, Klaipėda. Statybų inžinierius Kęstutis Macijauskas, kvalifikacijos atestato Nr. 34222 Pilies g. 8 LT-91234, Klaipėda.

Visi pasiūlymai yra pateikiami, kaip priešprojektinis sprendimas projektavimo darbams.

II. TECHNINIAI EKONOMINIAI SPRENDINIAI IR RODIKLIAI

1. DAUGIABUČIO GYVENAMOJO NAMO (toliau-namo) TIPO APIBŪDINIMAS

- 1.1. Namų konstrukcija (*pagal sienų medžiagas*) – plytų mūras;
- 1.2. Aukštų skaičius – 4;
- 1.3. Statybos metai, tipinio namo projekto, pagal kurį pastatytas namas, serijos Nr. (*jeigu yra*) – 1980 m.;
- 1.4. Namų energinio naudingumo klasė, sertifikato Nr., išdavimo data – F, KG-0119-03135, 2018-10-12;
- 1.5. Namui priskirto žemės sklypo plotas (m²) – 286,00 m²;
- 1.6. Atkuriamoji namo vertė, tūkst. Eur (*pagal Neknojamojo turto registro duomenis*) –

2. PAGRINDINIAI NAMO TECHNINIAI RODIKLIAI

1 lentelė.

Eil. Nr.	Pavadinimas	Mato vnt.	Kiekis, vnt.	Pastabos
1	2	3	4	5
2.1.	Bendrieji rodikliai			
2.1.1.	Butų skaičius	vnt.	13	Gyvenamosios paskirties patalpos – butai.
2.1.2.	Butų naudingas plotas	m ²	776,17	
2.1.3.	Namo negyvenamosios paskirties patalpų skaičius*	vnt.	1	Administracinės, negyvenamosios, prekybos paskirties patalpos.
2.1.4.	Namo negyvenamosios paskirties patalpų bendrasis plotas	m ²	56,12	
2.1.5.	Namo butų ir kitų patalpų naudingasis (bendrasis) plotas (2.1.2+2.1.4)	m ²	832,29	Naudingas pastato plotas.
2.2.	Sienos (nurodyti konstrukciją)			
2.2.1.	Išorinių sienų plotas (atėmus langų ir kitų angų plotą), įskaitant angokraščius	m ²	891,63	Silikatinių plytų mūras. Sienų plotas be cokolio 847,74 m ² , angokraščiai 43,89 m ²
2.2.2.	Išorinių sienų šilumos perdavimo koeficientas	W/m ² K	1,36	Šilumos perdavimo koeficientas apie 4,5 karto didesnis už leistinąjį.
2.2.3.	Cokolio plotas	m ²	229,04	50 cm storio surenkamų g/b blokų. Antžeminė pamato dalis – 185,00 m ² , požeminė pamato dalis – 44,04 m ²
2.2.4.	Cokolio šilumos perdavimo koeficientas	W/m ² K	2,43	54 cm storio g/b surenkami blokai
2.3.	Stogas (nurodyti konstrukciją)			
2.3.1.	Stogo dangos plotas	m ²	267,33	Sutapdintas stogas. Šilumos perdavimo koef. apie 2,8 karto didesnis už leistinąjį.
2.3.2.	Stogo ar perdangos pastogėje šilumos perdavimo koeficientas	W/m ² K	0,85	
2.4.	Butų ir kitų patalpų langai ir balkonų durys			
2.4.1.	Langų skaičius, iš jų:	vnt.	58	Langų piešinys skirtingas
2.4.1.1.	Langų, pakeistų į mažesnio šilumos pralaidumo langus, skaičius	vnt.	52	Langai su vienkameriniais stiklo paketais.
2.4.2.	Langų plotas, iš jų:	m ²	131,05	Langų piešinys skirtingas
2.4.2.1.	Langų, pakeistų į mažesnio šilumos pralaidumo langus, plotas	m ²	115,67	Langai su vienkameriniais stiklo paketais
2.4.3.	Balkonų (lodžijų) durų skaičius, iš jų:	vnt.	19	Balkonų durys butuose

2.4.3.1.	Balkonų (lodžijų) durų, pakeistų į mažesnio šilumos pralaidumo duris, skaičius	vnt.	17	Langai su vienkameriniais stiklo paketais
2.4.4.	Balkonų (lodžijų) durų plotas, iš jų:	m ²	31,92	Plastikinės durys
2.4.4.1.	Balkonų (lodžijų) durų, pakeistų į mažesnio šilumos pralaidumo duris, plotas	m ²	28,56	Langai su vienkameriniais stiklo paketais
2.5.	Bendrojo naudojimo patalpų (laiptinių, rūsių, šilumos punktų ir kitų) langai ir lauko durys			
2.5.1.	Langų skaičius, iš jų:	vnt.	5	Mediniai laiptinės ir rūšio langai
2.5.1.1.	Langų, pakeistų į mažesnio šilumos laidumo langus, skaičius	vnt.	0	Langai su vienkameriniais stiklo paketais
2.5.2.	Langų plotas, iš jų:	m ²	15,06	Plastikiniai laiptinių langai
2.5.2.1.	Langų, pakeistų į mažesnio šilumos laidumo langus, plotas	m ²	0	Langai su vienkameriniais stiklo paketais
2.5.3.	Lauko durų skaičius	vnt.	1	Metalinės laiptinės durys
2.5.4.	Lauko durų plotas	m ²	3,17	

3. NAMO KONSTRUKCIJŲ IR INŽINERINIŲ SISTEMŲ FIZINĖS-TECHNINĖS BŪKLĖS ĮVERTINIMAS

2 lentelė.

Eil. Nr.	Vertinimo objektas	Bendras Įvertinimas*	Išsamus būklės aprašymas (defektai, deformacijos, nusidėvėjimo lygis ir pan.)	Įvertinimo pagrindai (kasmetinių ir neeilinių apžiūrų, statybos tyrinėjimų ir vizualinės apžiūros aktų datos, registracijos numeriai, vykdytojai)
3.1.	Išorinės sienos	3	Sienos ~50 cm plytų, neapšiltintos. Defektų sienose nepastebėta. Plytų sienų šilumos perdavimo koef. $U \approx 1,36 \text{ W/m}^2\text{K}$, apie 4,5 karto didesnis už leistinąjį $U_{MN}=0,30 \text{ W/m}^2\text{K}$.	Vizuali apžiūra atlikta 2018-07-04, apžiūrą, matavimus bei foto fiksaciją atliko Gediminas Butkus, atestato nr. INV 0031 ir statybų inžinierius Kęstutis Macijauskas, kvalifikacijos atestato nr. - 34222.
3.2.	Pamatai ir nuogrindos	3	Pamatuose defektų, deformacijų nepastebėta. Pamatai neapšiltinti.	
3.3.	Stogas	3	Plokščias sutapdintas su prilydomąja bitumine. Stogas nėra apšiltintas. Parapeto apskardinimas surūdijęs.	
3.4.	Butų ir kitų patalpų langai ir balkonų durys	4	Didžioji dalis langų butuose pakeisti naujais PVC langais su vienkameriniais stiklo paketai. Tarpai tarp rėmų ir sienos užpildyti poliuretalinėmis putomis.	
3.5.	Grindys	3	Grindys - papildomai neapšiltintos. Pavojingų įtrūkimų nepastebėta. Fizinė būklė patenkinama.	
3.7.	Bendrojo naudojimo patalpų langai ir lauko durys	3	Laiptinės langai mediniai. Įėjimo į laiptinę durys metalinės, rūšio durys medinės.	

3.8.	Šildymo sistema	3	Šilumos punktas dalinai modernizuotas. Šiluma tiekama iš Palangos šilumos tinklų per plokštelinį šilumokaitį. Šilumos punkte termofikacinio vandens temperatūra nėra reguliuojama priklausomai nuo lauko temperatūros. Vienvamzdė, apatinio paskirstymo, priklausoma. Šildymo sistema išbalansuota. Stovų uždaromoji armatūra nepakeista. Šildymo sistemos vamzdynai nepakeisti, izoliuoti.
3.9.	Karšto vandens sistema	3	Vienvamzdė, apatinio paskirstymo, nepriklausoma. Šildymo sistema išbalansuota. Šildymo prietaisai butuose – ketaus radiatoriai ir nauji skardiniai.
3.10.	Vandentiekis	3	Tiekiamas iš centralizuotų miesto tinklų. Magistraliniai vamzdynai ir stovai nekeisti nuo pastatymo. Magistraliniai vamzdynai ir stovai neizoliuoti.
3.11.	Nuotekų šalinimo sistema	2	Didžioji dalis magistralinių vamzdžių ir stovų nekeisti nuo pastatymo, jų būklė prasta.
3.12.	Vėdinimo sistema	3	Ventiliacija – natūrali kanalinė. Kanalų angos virtuvėse ir sanitariniame mazge. Oro pritekėjimas vyksta per langų ir durų nesandarumus, oro ištraukimas vyksta per ventiliacijos kanalus.
3.13.	Bendrieji elektros ir apšvietimo įrenginiai	3	Laiptinių patalpų apšvietimo įrangos būklė patenkinama.
3.14.	Liftai	-	Nėra
3.15.	Laiptinė	3	Laiptinės šildomos, ventiliuojamos per varstomas lauko duris, sanitarinė - higieninė būklė laiptinėse patenkinama.

3.16.	Cokolis	3	Cokolio tinkas kai kur įtrūkęs, vietomis nutrupėjęs. Cokolis neapšiltintas.	
3.17.	Lietaus vandens nuotėkos	3	Vidinis lietaus vandens nuvedimas. Būklė patenkinama.	

* Įvertinimo skalė: 4 – geras; 3 – patenkinamas; 2 – blogas (per artimiausius kelerius metus būtina remontuoti); 1 – labai blogas (būtina remontuoti nedelsiant, egzistuoja pavojus žmonių gyvybei arba galimi dideli ekonominiai nuostoliai dėl papildomų pastato pažeidimų).

4. NAMO ESAMOS PADĖTIES ENERGINIO NAUDINGUMO ĮVERTINIMAS (SERTIFIKAVIMAS)

4.1. Šilumos energijos sąnaudos pagal esamą padėtį, 3 metai.

3 lentelė.

Eil. Nr.	Rodiklis	Mato Vnt.	Kiekis	Pastabos
1	2	3	4	5
4.1.1.	Skaičiuojamosios namo šiluminės energijos sąnaudos patalpų šildymui pagal energinio naudingumo sertifikato duomenis.	$\frac{\text{kWh/metus}}{\text{kWh/m}^2/\text{metus}}$	$\frac{229032,0}{257,18}$	
4.1.2.	Namo energinio naudingumo klasė	Klasė	F	
4.1.3.	Faktinės šiluminės energijos sąnaudos namo patalpų šildymui pagal ankstesniųjų 3-jų metų iki projekto rengimo metų vidurkį	$\frac{\text{kWh/metus}}{\text{kWh/m}^2/\text{metus}}$	$\frac{90802,5}{101,962}$	
4.1.4.	Nurodytų šildymo sezonų vidutinis dienolaipsnių skaičius	dienolaipsnis	3660,10	
4.1.5.	Šiluminės energijos sąnaudos patalpų šildymui vienam dienolaipsniui	kWh/dienolaipsniui	24,809	

4.2. Pagrindinės šilumos nuostolių priežastys pagal namo esamos padėties energinio naudingumo sertifikato duomenis:

4.2.1. Šilumos nuostoliai per pastato sienas – 119,87 kWh/m²/metus;

4.2.2. Šilumos nuostoliai per pastato stogą – 26,32 kWh/m²/metus;

4.2.3. Šilumos nuostoliai per grindis virš nešildomų vėdinamų rūsių – 15,32 kWh/m²/metus;

4.2.4. Šilumos nuostoliai per pastato langus – 47,15 kWh/m²/metus;

4.2.5. Šilumos nuostoliai per pastato ilginis šiluminius tiltelius – 20,02 kWh/m²/metus.

5. NUMATOMOS ĮGYVENDINTI NAMO ATNAUJINIMO (MODERNIZAVIMO) PRIEMONĖS

4 lentelė.

Eil. Nr.	Priemonės pavadinimas	Numatomi priemonių techniniai – energiniai rodikliai		Darbų kiekis (m ² , m, vnt., kompl.,butas)	Skačiuojamoji kaina, Eur	Įkainis, Eur	Planuojama A (I) paketas	Planuojama B (II) paketas
		Trumpas priemonės aprašymas nurodant konstrukcinių sprendimų principus, techninės įrangos charakteristikas ir pan. **	Atitvaros šilumos perdavimo koeficientas, U (W/m ² K) ir (ar) kiti rodikliai*					
1	2	3	4	5	6	7	8	9
5.1.	energijos efektyvumą didinančios priemonės							
5.1.1.	šilumos punkto ar katilinės įrengimas, keitimas, pertvarkymas arba individualių katilų ir (ar) karšto vandens ruošimo įrenginių įrengimas ar keitimas	Matavimo vienetas apima tokios sudėties statybos darbų ir medžiagų sąnaudų visumą (įskaitant, bet neapsiribojant): 1.Esamų šilumos punktų demontavimas. 2. Naujų šilumos mazgų su karšto vandens ruošimu montavimas. 3. Prijungimas prie vandens tiekimo, šildymo sistemos, šilumos tinklų ir karšto, ir šalto vandens sistemų. 4.Padengimas antikorozine danga ir izoliavimas folija padengtais kevalais. 5. Hidraulinis bandymas.	-	<600 kW	13890,00	23,15	+	+
5.1.2	šildymo sistemos atnaujinimas ar pertvarkymas (balansavimas, vamzdynų keitimas, izoliavimas, šildymo	Vienvamzdės šildymo sistemos stovų vamzdynų keitimas į dvivamzdės sistemos stovų vamzdynus pastatuose iki 5 aukštų (m stovų). Matavimo vienetas apima tokios sudėties statybos darbų ir medžiagų sąnaudų visumą (įskaitant, bet neapsiribojant): 1. Stovų vamzdyno nuo magistralinių iki šildymo prietaisų demontavimas. 2. Naujų stovų ir prijungiamųjų vamzdynų montavimas. 3. Šildymo prietaisų prijungimas prie naujai sumontuotų stovų. 4. Naujų vamzdynų gruntavimas, dažymas. 5. Vamzdynų hidraulinis bandymas. 6. Rūsyje iki perdangos vamzdyno	-	160,00	2713,60	16,96	+	+

prietaisų, termostatinų ventilių įrengimas, individualių šilumos apskaitos prietaisų ar daliklių sistemos įrengimas)	izoliavimas.						
	Magistralinių šildymo sistemos vamzdynų keitimas pastatuose iki 5 aukštų. Matavimo vienetas apima tokios sudėties statybos darbų ir medžiagų sąnaudų visumą (įskaitant, bet neapsiribojant): 1. Esamų vamzdynų demontavimas. 2. Naujų vamzdynų montavimas. 3. Vamzdynų dažymas korozijai atspariais dažais. 4. Vamzdynų izoliavimas. 5. Hidraulinis bandymas.	-	100	1672,00	16,72	+	+
	Šildymo radiatorių pakeitimas naujais šildymo radiatoriais. Matavimo vienetas apima tokios sudėties statybos darbų ir medžiagų sąnaudų visumą (įskaitant, bet neapsiribojant): 1. Radiatorių atjungimas, atsukant ilgagręgius. 2. Esamų radiatorių nuėmimas, išnešimas ir pakrovimas į transport priemones arba sudėjimas į paketus. 3. Radiatorių laikiklių tvirtinimas. 4. Naujų radiatorių pakabinimas ant laikiklių. 5. Radiatorių prijungimas prie vamzdyno.	-	145 kW (58 vnt.)	11908,85	82,13	+	+
	Termostatinų radiatorių rankinio valdymo - reguliavimo vožtuvų montavimas Matavimo vienetas apima tokios sudėties statybos darbų ir medžiagų sąnaudų visumą (įskaitant, bet neapsiribojant): 1. Vamzdžių paruošimas. 2. Termostatinų vožtuvų montavimas.	-	59	3046,17	51,63	+	+
	Šildymo daliklinės apskaitos sistemos iki 100 šilumos daliklių su nuotoliniu duomenų nuskaitymu įrengimas. Matavimo vienetas apima tokios sudėties statybos darbų ir medžiagų sąnaudų visumą (įskaitant, bet neapsiribojant): 1. Šilumos daliklių montavimas. 2. Nuotolinio duomenų nuskaitymo, kaupimo ir perdavimo prietaisų ir įrenginių montavimas. 3. Nuotolinio duomenų nuskaitymo apskaitos sistemos derinimas ir adresų registravimas.	-	58	7194,32	124,04	+	+
	Automatinių balansavimo/srauto reguliavimo ventilių įrengimas pastatuose iki 5 aukštų. Matavimo vienetas apima tokios sudėties statybos darbų ir medžiagų sąnaudų visumą (įskaitant, bet neapsiribojant): 1. Esamos uždarymo ir reguliavimo armatūros demontavimas; 2. Naujo ventilio ir balansinių ventilių montavimas; 3. Šildymo sistemos stovų reguliavimas ir pridavimas eksploatacijai; 4. Sumontuotos įrangos izoliavimas.	-	18	3628,98	201,61	+	+
Šildymo sistemos (dvivamzdės) atskirų stovų (atšakų) balansavimas, projektinį srautą nustatant balansiniais ventiliais (tiekiamoji ir grįžtamoji linija). Matavimo vienetas apima tokios sudėties statybos darbų ir medžiagų sąnaudų visumą (įskaitant, bet neapsiribojant): 1. Reikiamų (projektinių) srautų nustatymas balansiniais ventiliais, keičiant	-	18	105,12	5,84	+	+	

		<p>tiekiamųjų ir grįžtamųjų srautų stovuose (atšakose) slėgių skirtumus.</p> <p>Uždaromosios armatūros stovams keitimas pastatuose iki 5 aukštų. Matavimo vienetas apima tokios sudėties statybos darbų ir medžiagų sąnaudų visumą (įskaitant, bet neapsiribojant): 1. Esamos uždarymo armatūros demontavimas; 2. Naujos uždarymo armatūros sumontavimas; 3. Senų drenažo ir nuorinimo ventilių pakeitimas arba naujų sumontavimas; 4. Keičiamų sistemos stovų ar visos sistemos (jeigu stovų daug) hidraulinis išbandymas; 5. Sumontuotos įrangos izoliavimas.</p>	-	70	3080,00	44,00	+	+
5.1.3.	Individualių katilų ar karšto vandens ruošimo įrenginių įrengimas ar keitimas	<p>Karštojo vandentiekio sistemos tiekiamųjų stovų keitimas sanitariniame mazge pastatuose iki 5 aukštų (m stovo). Matavimo vienetas apima tokios sudėties statybos darbų ir medžiagų sąnaudų visumą (įskaitant, bet neapsiribojant): 1. Esamų karštojo vandentiekio stovų demontavimas. 2. Naujų karštojo vandentiekio stovų ir atšakų į butus (iki skaitiklių) montavimas, įskaitant stovų ir atšakų atjungiamosius bei stovų vandens išleidimo čiaupus. 3. Sumontuotų vamzdžių izoliavimas. 4. Stovų prijungimas prie esamų karšto vandens tinklų butuose. 5. Vamzdžių kirtimosi su pastato konstrukcijomis vietų užtaisymas. 6. Vamzdžių praplovimas, dezinfekcija, hidraulinis bandymas.</p>		55	2219,25	40,35	+	+
		<p>Karštojo vandentiekio sistemos tiekiamųjų stovų keitimas virtuvėje pastatuose iki 5 aukštų (m stovo). Matavimo vienetas apima tokios sudėties statybos darbų ir medžiagų sąnaudų visumą (įskaitant, bet neapsiribojant): 1. Esamų karštojo vandentiekio stovų demontavimas. 2. Naujų karštojo vandentiekio stovų ir atšakų į butus (iki skaitiklių) montavimas, įskaitant stovų ir atšakų atjungiamosius bei stovų vandens išleidimo čiaupus. 3. Sumontuotų vamzdžių izoliavimas. 4. Stovų prijungimas prie esamų karšto vandens tinklų butuose. 5. Vamzdžių kirtimosi su pastato konstrukcijomis vietų užtaisymas. 6. Vamzdžių praplovimas, dezinfekcija, hidraulinis bandymas.</p>		55	1937,10	35,22	+	+
		<p>Magistralinių karštojo vandentiekio sistemos vamzdžių keitimas pastatuose iki 5 aukštų Matavimo vienetas apima tokios sudėties statybos darbų ir medžiagų sąnaudų visumą (įskaitant, bet neapsiribojant): 1. Esamų karštojo vandentiekio magistralinių vamzdžių demontavimas. 2. Naujų vamzdžių montavimas. 3. Sumontuotų vamzdžių izoliavimas. 4. Uždaromosios armatūros</p>		50	1117,50	22,35	+	+

		montavimas. 5. Vamzdžių kirtimosi su pastato konstrukcijomis vietų užtaisymas. 6. Vamzdynų praplovimas, dezinfekcija, hidraulinis bandymas.						
		Karštojo vandentiekio sistemos cirkuliacinių stovų keitimas virtuvėje pastatuose (m stovo). Matavimo vienetas apima tokios sudėties statybos darbų ir medžiagų sąnaudų visumą (įskaitant, bet neapsiribojant): 1. Esamų karštojo vandentiekio cirkuliacinių stovų demontavimas. 2. Naujų karštojo vandentiekio cirkuliacinių stovų montavimas. 3. Uždaromosios ir reguliuojamosios armatūros montavimas. 4. Sumontuotų vamzdynų izoliavimas. 5. Vamzdžių kirtimosi su pastato konstrukcijomis vietų užtaisymas. 6. Vamzdynų praplovimas, dezinfekcija, hidraulinis bandymas.		55	715,00	13	+	+
		Karštojo vandentiekio sistemos cirkuliacinių stovų keitimas sanitariniame mazge pastatuose (m stovo). Matavimo vienetas apima tokios sudėties statybos darbų ir medžiagų sąnaudų visumą (įskaitant, bet neapsiribojant): 1. Esamų karštojo vandentiekio cirkuliacinių stovų demontavimas. 2. Naujų karštojo vandentiekio cirkuliacinių stovų montavimas. 3. Uždaromosios ir reguliuojamosios armatūros montavimas. 4. Sumontuotų vamzdynų izoliavimas. 5. Vamzdžių kirtimosi su pastato konstrukcijomis vietų užtaisymas. 6. Vamzdynų praplovimas, dezinfekcija, hidraulinis bandymas.		55	605,55	11,01	+	+
		Rankšluosčių džiovintuvų keitimas. Matavimo vienetas apima tokios sudėties statybos darbų ir medžiagų sąnaudų visumą (įskaitant, bet neapsiribojant): 1. Esamų rankšluosčių džiovintuvų ir privedamųjų vamzdynų iki stovų demontavimas, išnešimas ir pakrovimas į transporto priemones. 2. Naujų privedamųjų vamzdynų apvedimo linijų ir rankšluosčių džiovintuvų su termostatais montavimas. 3. Hidraulinis bandymas, praplovimas, dezinfekcija.		14	2637,18	188,37	+	+
5.1.4.	natūralios vėdinimo sistemos sutvarkymas arba pertvarkymas	Išvalomi ir dezinfekuojami natūralios traukos ventiliacijos kanalai (šachtos). Įranga, medžiagos ir darbai turi atitikti STR'ų keliamus reikalavimus. Matavimo vienetas apima tokios sudėties statybos darbų ir medžiagų sąnaudų visumą (įskaitant, bet neapsiribojant): 1. Vėdinimo kanalų valymas, sandarinimas. 2. Vėdinimo grotelių keitimas. 3. Vėdinimo kanalų dalies virš stogo remontas. 4. Vėdinimo kanalų biocheminis apdorojimas.	-	14 (visiems butams)	1238,44	88,46	+	+
5.1.5.	Stoginių deflektorių (vėjo turbinų)	Matavimo vienetas apima tokios sudėties statybos darbų ir medžiagų sąnaudų visumą (įskaitant, bet neapsiribojant): 1. Angos stoge gręžimas. 2. Stovo įstatymas į angą ir pritvirtinimas. 3. Deflektoriaus	-	4	816,28	204,07	+	+

	iki 250mm skersmens įrengimas	montavimas ant stogo. 4. Deflektoriaus jungties su stogu aptaisymas ritinine danga. 5. Ventiliacijos sistemos prijungimas prie stovo.						
5.1.6.	Individualių rekuperatorių įrengimas	Ventiliacijos sistemos modernizavimas, įrengiant individualius mini rekuperatorius butuose. Matavimo vienetas apima tokios sudėties statybos darbų ir medžiagų sąnaudų visumą (įskaitant, bet neapsiribojant): 1. Horizontalių skylių gręžimas pastatų išorinėse sienose; 2. Mini rekuperatorių montavimas; 3. Kabelio tiesimas kanaluose; 4. Rekuperatorių prijungimas prie elektros ir valdymo tinklų, veikimo patikrinimas.		14	20813,80	1486,70		+
5.1.7.	sutapdinto (plokščio) stogo šiltinimas, stogo dangos įrengimas	Sutapdinto stogo šiltinimas , keičiant esamą dangą termoizoliacinėmis plokštėmis, įrengiant ritininę (bituminę arba sintetinę) dangą. Darbai atliekami vadovaujantis STR 2.05.02:2008 „Statinių konstrukcijos. Stogai“. Darbų eiga ir atlikimo kokybė bus vertinama pagal www.statybostaisykles.lt „Stogų įrengimo darbai“ atitinkamuose skyriuose pateiktus variantus. Matavimo vienetas apima tokios sudėties statybos darbų ir medžiagų sąnaudų visumą (įskaitant, bet neapsiribojant): 1. Esamos dangos, išlyginamojo sluoksnio ir šiltinamosios izoliacijos nuardymas, įskaitant atliekų sutvarkymą; 2. Parapeto ir ventiliacijos šachtų pakėlimas (iki reikiamo aukščio, esant poreikiui); 3. Nuolydį formuojančio sluoksnio įrengimas; 4. Garo izoliacijos įrengimas; 5. Stogų šiltinimas termoizoliacinėmis plokštėmis; 6. Papildomos šiltinamosios izoliacijos tvirtinimas; 7. Stogo dangos įrengimas; 8. Įlajų, ventiliacijos kaminėlių įrengimas, lietaus šalinimo sistemos keitimas; 9. Priešlaudy aptaisymas; 10. Parapetų apskardinimas, apsauginės tvorelės įrengimas; 11. Žaibolaidžių atstatymas; 12. Senų kopėčių ir / arba liukų pakeitimas ar paaukštinimas; 13. Antenų ir kt. ant stogo sumontuotų įrenginių nuėmimas ir atstatymas po apšiltinimo.	$U \leq 0,15$ W/(m²K)	267,33 m²	27099,24	101,37	+	
			$U \leq 0,16$ W/(m²K)					+
5.1.8.	lietaus nuotekų sistemos atnaujinimas ar keitimas	Pastato lietaus nuotakyno stovų keitimas. Matavimo vienetas apima tokios sudėties statybos darbų ir medžiagų sąnaudų visumą (įskaitant, bet neapsiribojant): 1. Esamo nuotakyno stovų demontavimas. 2. Naujų plastikinių stovų vamzdžių ir fasoninių dalių montavimas nuo žemiausiai stove pastatytos pravalos (revizijos) iki įlajos. 3. Įlajos montavimas. 4. Hidraulinis bandymas.		40	1177,20	29,43	+	+

		<p>Pastato lietaus nuotakyno rūšio vamzdynų keitimas. Matavimo vienetas apima tokios sudėties statybos darbų ir medžiagų sąnaudų visumą (įskaitant, bet neapsiribojant): 1. Nuotekų sistemos esamų rūšio vamzdynų išardymas. 2. Naujų plastikinių vamzdžių ir fasoninių dalių bei įrangos montavimas nuo išvado įmovos rūšyje iki įmovos stovo pravalai (revizijai) prijungti. 3. Grindų ardymas ir atstatymas vamzdžių klojimo vietose. 4. Vamzdžių kirtimosi su pastato konstrukcijomis vietų užtaisymas. 5. Hidraulinis bandymas</p>		50	1989,00	39,78	+	+
		<p>Pastato lietaus nuotakyno (išvadų) keitimas. Matavimo vienetas apima tokios sudėties statybos darbų ir medžiagų sąnaudų visumą (įskaitant, bet neapsiribojant): 1. Esamo nuotakyno vamzdyno demontavimas. 2. Naujų plastikinių vamzdyno vamzdžių ir fasoninių dalių montavimas, jungiant prie rūšio vamzdyno ir kiemo nuotakyno. 3. Žemės darbai. 4. Hidraulinis bandymas.</p>		40	2212,40	55,31	+	+
5.1.9.	išorinių sienų šiltinimas, įskaitant sienų konstrukcijos defektų pašalinimą	<p>Pastatų sienų šiltinimas iš išorės termoizoliacinėmis plokštėmis, tinkuojant armuotu plonasluoksniu dekoratyviniu tinku. Termoizoliacinis sluoksnis – neoporas. Fasado įrengimo darbams turi būti naudojamos tik Europos techninius liudijimus (ETL) turinčios ir CE ženklų ženklintos sienų šiltinimo sistemos. Matavimo vienetas apima tokios sudėties statybos darbų ir medžiagų sąnaudų visumą (įskaitant, bet neapsiribojant): 1. Pastolių sumontavimas ir išmontavimas; 2. Sienos paviršiaus paruošimas; 3. Lauko palangių ir stogelių skardinimas; 4. Gaisrinių kopėčių demontavimas ir naujų įrengimas po apšiltinimo; 5. Parapetų skardos nuėmimas ir naujas apskardinimas po apšiltinimo; 6. Plokščių kljavimas ir tvirtinimas smeigėmis; 7. Angokraščių aptaisymas; 8. Išlyginamojo sluoksnio įrengimas, tvirtinant tinklelį; 9. Kampų papildomas armavimas; 10. Gruntavimas; 11. Apdailinio sluoksnio įrengimas; 12. Dažymas.</p>	0,18 W/(m²K)	628,15 m²	52274,64	83,22	+	
				angokraščiai 43,89 m²	3652,53			
				sienos tarp balkono ir buto 219,59 m²	18274,28			
				balkonų apsauginės tvorelės 90,96 m²	7569,69			
				balkonų šoninės sienelės 367,80 m²	30608,32			
				parapeto zona 44,04 m²	3665,01			
				išorinė perdanga virš praėjimo takų 52,69 m²	4384,86			
		Pastatų sienų šiltinimas iš išorės termoizoliacinėmis plokštėmis, įrengiant vėdinamą fasadą ir aptaisant	0,20 W/(m²K)	628,15 m²	61125,28	97,31		+

		<p>apdailos plokštėmis. Termoizoliacinis sluoksnis-mineralinė vata.</p> <p>Darbai atliekami vadovaujantis 2.01.11:2012 „Išorinės vėdinamos termoizoliacinės sistemos“ reikalavimais. Fasado įrengimo darbams turi būti naudojamos tik Europos techninius liudijimus (ETL) turinčios ir CE ženklų ženklinotos sienų šiltinimo sistemos.</p> <p>Matavimo vienetas apima tokios sudėties statybos darbų ir medžiagų sąnaudų visumą (įskaitant, bet neapsiribojant): 1. Pastolių sumontavimas ir išmontavimas; 2. Sienų paviršiaus paruošimas; perforuoto cokolinio profilio įrengimas; 3. Lauko palangių ir stogelių skardinimas; 4. Gaisrinių kopėčių demontavimas ir naujų įrengimas po apšiltinimo; 5. Parapetų skardos nuėmimas ir naujas apskardinimas po apšiltinimo; 6. Metalinių profilių karkaso sistemos įrengimas; 7. Sienų šiltinimas, pritvirtinant termoizoliacines plokštes; 8. Vėjo izoliacijos įrengimas; 9. Apdailinių plokščių tvirtinimas; 10. Kampų ir angokraščių sutvarkymas.</p> <p>Esamų sistemų (dujų ir kt.) ar įrengimų nuo šiltinamų sienų atitraukimas (išskyrus keitimą naujais).</p>		<p>angokraščiai 43,89 m²</p> <p>4270,94</p>			
				<p>sienos tarp balkono ir buto 219,59 m²</p> <p>21368,30</p>			
				<p>balkonų apsauginės tvorelės 90,96 m²</p> <p>8851,32</p>			
				<p>balkonų šoninės sienelės 367,80 m²</p> <p>35790,62</p>			
				<p>parapeto zona 44,04 m²</p> <p>4285,53</p>			
				<p>išorinė perdanga virš praėjimo takų 52,69 m²</p> <p>5127,26</p>			
5.1.10.	<p>cokolio šiltinimas, įskaitant cokolio konstrukcijos defektų pašalinimą, elektros, dujų ar kitų sistemų ar įrengimų nuo šiltinamos sienos (cokolio) atitraukimą</p>	<p>Pastatų cokolių igilinamosios į gruntą dalies šiltinimas iš išorės (1,2 m gilyje) termoizoliacinėmis plokštėmis ir padengimas drenazine membrana. Termoizoliacinis sluoksnis - ekstrudinis putų polistirenas.</p> <p>Matavimo vienetas apima tokios sudėties statybos darbų ir medžiagų sąnaudų visumą (įskaitant, bet neapsiribojant): 1. Nuogrindos pašalinimas; 2. Grunto atkasimas ir užkasimas; 3. Paviršiaus paruošimas; 4. Hidroizoliacijos įrengimas; 5. Termoizoliacinio sluoksnio padengimas drenazine membrana; 6. Termoizoliacinių plokščių tvirtinimas, klijuojant ir papildomai tvirtinant smeigėmis; 7. Nuogrindos įrengimas su pagrindo paruošimu.</p>	<p>U < 0,36 W/(m²K)</p>	<p>44,04 m²</p> <p>3235,18</p>	73,46	+	+
		<p>Pastatų cokolių šiltinimas iš išorės iki nuogrindos termoizoliacinėmis plokštėmis, tinkuojant armuotu tinku ir aptaisant apdailos plytelėmis. Termoizoliacinis sluoksnis - ekstrudinis putų polistirenas.</p> <p>Matavimo vienetas apima tokios sudėties statybos darbų ir medžiagų sąnaudų visumą (įskaitant, bet neapsiribojant): 1. Paviršiaus paruošimas; 2. Hidroizoliacijos įrengimas; 3. Termoizoliacinių plokščių tvirtinimas, klijuojant ir papildomai tvirtinant smeigėmis; 4. Išlyginamojo sluoksnio įrengimas, tvirtinant tinklelį; 5. Langų angokraščių aptaisymas apdailos plytelėmis; 6. Paviršiaus aptaisymas apdailos plytelėmis.</p>	<p>U < 0,36 W/(m²K)</p>	<p>185,00 m²</p> <p>20353,70</p>	110,02	+	

		<p>Pastatų cokolių šiltinimas iš išorės iki nuogrindos termoizoliacinėmis plokštėmis, įrengiant vėdinamą fasadą. Termoizoliacinis sluoksnis - ekstrudinis putų polistirenas.</p> <p>Darbai atliekami vadovaujantis 2.01.11:2012 „Išorinės vėdinamos termoizoliacinės sistemos“ reikalavimais. Fasado įrengimo darbams turi būti naudojamos tik Europos techninius liudijimus (ETL) turinčios ir CE ženklų ženklintos sienų šiltinimo sistemos.</p> <p>Matavimo vienetas apima tokios sudėties statybos darbų ir medžiagų sąnaudų visumą (įskaitant, bet neapsiribojant): 1. Paviršiaus paruošimas; 2. Hidroizoliacijos įrengimas; 3. Termoizoliacinių plokščių tvirtinimas; 4. Metalinių profilių karkaso sistemos įrengimas; 5. Apdailinių plokščių tvirtinimas; 6. Kampų ir angokraščių aptaisymas.</p>			21387,85	115,61		+						
5.1.11.	Balkono stiklinimas, naudojant plastikinių profilių blokus (stiklinama iki pusės)	<p>Matavimo vienetas apima tokios sudėties statybos darbų ir medžiagų sąnaudų visumą (įskaitant, bet neapsiribojant): 1. Angokraščių paruošimas balkonų rėmų konstrukcijos įstatymui; 2. Balkono apdailinės tvorelės stiprinimas; 3. Balkono stiklinimo bloko įstatymas, reguliavimas, tvirtinimas; 4. Sandūrų tarp sienų ir rėmo hermetizavimas; 5. Palangės įrengimas ir tvirtinimas; 6. Angokraščių apdaila.</p> <p><i>Stiklinami tik neįstiklinti balkonai (butai nr. 6,10,12).</i></p>	-	24,24 m ²	<table border="1"> <tr> <td>butas Nr. 6 6,06 m²</td> <td>765,80</td> </tr> <tr> <td>butas Nr. 10 12,12 m²</td> <td>1531,60</td> </tr> <tr> <td>butas Nr. 12 6,06 m²</td> <td>765,80</td> </tr> </table>	butas Nr. 6 6,06 m ²	765,80	butas Nr. 10 12,12 m ²	1531,60	butas Nr. 12 6,06 m ²	765,80	126,37	+	+
butas Nr. 6 6,06 m ²	765,80													
butas Nr. 10 12,12 m ²	1531,60													
butas Nr. 12 6,06 m ²	765,80													
5.1.12.	bendrojo naudojimo patalpose esančių langų keitimas (įskaitant apdailos darbus)	<p>Bendrojo naudojimo patalpų esamų langų (laiptinių, rūsio) keitimas plastikiniais langais.</p> <p>Matavimo vienetas apima tokios sudėties statybos darbų ir medžiagų sąnaudų visumą (įskaitant, bet neapsiribojant): 1. Senų langų blokų išėmimas iš sienų, įskaitant atliekų sutvarkymą; 2. Naujų montuojamų langų blokų įstatymas, reguliavimas ir tvirtinimas; 3. Lauko palangių įrengimas; 4. Sandūrų tarp staktų ir sienų hermetizavimas; 5. Angokraščių apdaila.</p>	U ≤ 1,30 W/(m ² K)	rūsio 5,51 m ²	1027,89	186,55	+	+						
			laiptinės 9,55 m ²	1781,55										
5.1.13.	bendrojo naudojimo lauko durų (įėjimo, tambūro, balkonų, rūsio, konteinerinės, šilumos punkto) keitimas	<p>Esamų durų keitimas metalinėmis durimis. Durų plotas iki 2,0 m².</p> <p>Matavimo vienetas apima tokios sudėties statybos darbų ir medžiagų sąnaudų visumą (įskaitant, bet neapsiribojant): 1. Senų blokų išėmimas iš sienų, įskaitant atliekų sutvarkymą; 2. Naujų montuojamų blokų įstatymas, reguliavimas ir tvirtinimas; 3. Sandūrų tarp staktų ir sienų hermetizavimas; 4. Spynų ir durų pritraukiklių įrengimas; 5. Angokraščių apdaila.</p>	1,9>U≥1,7 W/(m ² ·K)	rūsio/šilumos punkto (1 vnt.) 1,89 m ²	517,56	273,84	+	+						

	(įskaitant apdailos darbus)	Esamų durų keitimas metalinėmis durimis . Durų plotas daugiau 2,0 m² . Matavimo vienetas apima tokios sudėties statybos darbų ir medžiagų sąnaudų visumą (įskaitant, bet neapsiribojant): 1. Senų blokų išėmimas iš sienų, įskaitant atliekų sutvarkymą; 2. Naujų montuojamų blokų įstatymas, reguliavimas ir tvirtinimas; 3. Sandūrų tarp staktų ir sienų hermetizavimas; 4. Spynų ir durų pritraukiklių įrengimas; 5. Angokraščių apdaila.		įėjimo (1 vnt.) 3,17 m²	949,64	299,57	+	+
		Esamų durų keitimas plastikinėmis durimis . Durų plotas daugiau 2,0 m². Matavimo vienetas apima tokios sudėties statybos darbų ir medžiagų sąnaudų visumą (įskaitant, bet neapsiribojant): 1. Senų blokų išėmimas iš sienų, įskaitant atliekų sutvarkymą; 2. Naujų montuojamų blokų įstatymas, reguliavimas ir tvirtinimas; 3. Sandūrų tarp staktų ir sienų hermetizavimas; 4. Spynų ir durų pritraukiklių įrengimas; 5. Angokraščių apdaila.	$1,7 > U \geq 1,6$ W/(m²·K)	tambūro (1 vnt.) 2,97 m²	730,83	246,07	+	+
5.1.14.	įėjimo laiptų remontas ir pritaikymas neįgaliųjų poreikiams (panduso įrengimas)	Pandusų įrengimas . Matavimo vienetas apima tokios sudėties statybos darbų ir medžiagų sąnaudų visumą (įskaitant, bet neapsiribojant): 1. Aikštelės paruošimas. 2. Pagrindo įrengimas. 3. Panduso konstrukcijos įrengimas. 4. Turėklų sumontavimas.		~4,00 m² (1 vnt.)	523,84	130,96	+	+
5.1.15.	butų ir kitų patalpų langų ir balkonų durų keitimas mažesnio šilumos pralaidumo langais	Energetiškai neefektyvių butų langų keitimas plastikiniiais langais (su varstymo funkcija). Matavimo vienetas apima tokios sudėties statybos darbų ir medžiagų sąnaudų visumą (įskaitant, bet neapsiribojant): 1. Senų langų blokų išėmimas iš sienų, įskaitant atliekų sutvarkymą; 2. Palangių išėmimas; 3. Naujų montuojamų langų blokų įstatymas, reguliavimas ir tvirtinimas; 4. Vidaus ir lauko palangių įrengimas; 5. Sandūrų tarp staktų ir sienų hermetizavimas; 6. Angokraščių apdaila.	$U \leq 1,30$ W/(m²K)	15,38 m²	prekybos 5,41 m² 1001,07 butas nr. 5 3,86 m² 714,25 butas nr. 6 6,11 m² 1130,59	185,04	+	+
5.1.16.	bendrojo naudojimo elektros	Įvadinio pastato elektros paskirstymo skydo IPS modernizavimas . Matavimo vienetas apima tokios sudėties statybos darbų ir medžiagų sąnaudų visumą (įskaitant, bet	-	1 vnt.	990,76	990,76	+	+

inžinerinės sistemos, apšvietimo sistemos atnaujinimas (elektros kabelių keitimas, šviesos diodų (LED) apšvietimo ir automatinės apšvietimo valdymo sistemos įrengimas)	neapsiribojant): 1. Esamų (keičiamų) aparatų demontavimas. 2. Naujų saugiklių-kirtiklių bloků ir tripolių automatių jungiklių montavimas. 3. Kabelių (laidų) prijungimas prie aparatų. 4. Varžų matavimas. 5. Įvadinių paskirstymo skydų paruošimas įjungimui.						
	Butų apskaitos paskirstymo skydų modernizavimas, įrengiant automatių jungiklius. Matavimo vienetas apima tokios sudėties statybos darbų ir medžiagų sąnaudų visumą (įskaitant, bet neapsiribojant): 1. Esamų jungiklių skyde demontavimas. 2. Montažinių profilių tvirtinimas automatių jungiklių montavimui. 3. Kabelių gyslų komutavimui gnybtynų montavimas. 4. Automatių jungiklių montavimas. 5. Varžų matavimas.	-	14	1214,92	86,78	+	+
	Horizontalios instaliacijos magistralinių kabelių ir rūšio patalpų apšvietimo instaliacijos kabelių, prietaisų, šviestuvų keitimas. Matavimo vienetas apima tokios sudėties statybos darbų ir medžiagų sąnaudų visumą (įskaitant, bet neapsiribojant): 1. Esamų laidų, šviestuvų, jungiklių demontavimas. 2. Elektros instaliacinių vamzdžių montavimas. 3. Sujungimų, atšakų ir pravadų dėžučių montavimas. 4. Elektros kabelių montavimas. 5. Jungiklių ir šviestuvų montavimas rūšio bendrojo naudojimo patalpose ir gyventojų sandėliukuose. 6. Varžų matavimas	-	235,13 m ² rūšio plotui	2743,97	11,67	+	+
	Vertikalios instaliacijos magistralinių kabelių ir namo laiptinių apšvietimo instaliacijos kabelių, prietaisų, šviestuvų keitimas pastatuose iki 5 aukštų. Matavimo vienetas apima tokios sudėties statybos darbų ir medžiagų sąnaudų visumą (įskaitant, bet neapsiribojant): 1. Esamų laidų, šviestuvų, jungiklių demontavimas. 2. Elektros instaliacinių vamzdžių montavimas. 3. Elektros kabelių montavimas. 4. Paskirstymo ir instaliacinių dėžučių montavimas. 5. Jungiklių montavimas. 6. Laiptinių šviestuvų su judesio davkliais, lauko šviestuvų su šviesos-tamsos davkliais montavimas. 7. Varžų matavimas.	-	1 laiptinė	280,36	280,36	+	+
Iš viso (Eur be PVM)	-	-	-	-	251691,82	293929,69	
PVM	-	-	-	-	52855,30	61725,30	
Iš viso (Eur su PVM)	-	-	-	-	304547,12	355654,99	

5.2	kitos priemonės	-	-	-	-	-	-	-
5.2.1	geriamojo vandens sistemos atnaujinimas ar keitimas	Šalto vandens magistralinių vamzdynų keitimas ir izoliavimas. Matavimo vienetas apima tokios sudėties statybos darbų ir medžiagų sąnaudų visumą (įskaitant, bet neapsiribojant): 1. Esamų vamzdynų demontavimas. 2. Naujų vamzdynų montavimas. 3. Uždaromosios armatūros montavimas. 4. Sumontuotų vamzdynų izoliavimas. 5. Vamzdžių kirtimosi su pastato konstrukcijomis vietų užtaisymas. 6. Vamzdynų praplovimas, dezinfekcija, hidraulinis bandymas.	-	50,00 m.	1162,00	23,24	+	+
		Šalto vandens stovų vamzdynų keitimas ir izoliavimas. Matavimo vienetas apima tokios sudėties statybos darbų ir medžiagų sąnaudų visumą (įskaitant, bet neapsiribojant): 1. Esamų vamzdynų demontavimas. 2. Naujų stovų ir atšakų į butus, įskaitant stovų ir atšakų atjungiamuosius bei stovų vandens išleidimo čiaupus, montavimas ir prijungimas prie esamo tinklo butuose. 3. Sumontuotų vamzdynų izoliavimas. 4. Vamzdžių kirtimosi su pastato konstrukcijomis vietų užtaisymas. 5. Vamzdynų praplovimas, dezinfekcija, hidraulinis bandymas.	-	55,00 m.	2066,35	37,57	+	+
5.2.2	buitinių nuotekų sistemos atnaujinimas ar keitimas	Pastato buitinio nuotakyno rūšio vamzdynų keitimas, kai vamzdžių skersmuo 160 mm. Matavimo vienetas apima tokios sudėties statybos darbų ir medžiagų sąnaudų visumą (įskaitant, bet neapsiribojant): 1. Nuotekų sistemos esamų rūšio vamzdynų išardymas. 2. Naujų plastikinių vamzdžių ir fasoninių dalių bei įrangos montavimas nuo išvado įmovo rūšyje iki įmovo stovo pravalai (revizijai) prijungti. 3. Grindų ardymas ir atstatymas vamzdžių klojimo vietose. 4. Vamzdžių kirtimosi su pastato konstrukcijomis vietų užtaisymas. 5. Hidraulinis bandymas	-	50,00 m.	1995,50	39,91	+	+

		<p>Buitinių nuotekų stovų vamzdinių keitimas. Matavimo vienetas apima tokios sudėties statybos darbų ir medžiagų sąnaudų visumą (įskaitant, bet neapsiribojant): 1. Esamo nuotakyno stovų demontavimas. 2. Naujų plastikinių stovų vamzdžių ir fasoninių dalių montavimas nuo žemiausiai stove pastatytos pravalos (revizijos) iki buto sistemos prijungimo jungties. 3. Vamzdžių kirtimosi su pastato konstrukcijomis vietų užtaisymas. 4. Stovo išvedimas virš stogo sistemai vėdinti. 5. Stovo vėdinamosios dalies hermetizavimas stogo perdangoje. 6. Hidraulinis bandymas.</p>	-	55,00 m.	2288,55	41,61	+	+
		<p>Pastato buitinio nuotakyno (išvadų) keitimas, kai vamzdžių skersmuo 160 mm Matavimo vienetas apima tokios sudėties statybos darbų ir medžiagų sąnaudų visumą (įskaitant, bet neapsiribojant): 1. Esamų nuotakyno vamzdinių demontavimas. 2. Naujų plastikinių vamzdžių ir fasoninių dalių montavimas, jungiant prie rūšio vamzdžio ir kiemo nuotakyno. 3. Žemės darbai. 4. Hidraulinis bandymas.</p>		~30,00 m.	1543,50	51,45	+	+
5.2.3.	Bendrojo naudojimo laiptinių	<p>Bendrojo naudojimo laiptinių sienų remontas su atskirų vietų tinko atstatymu ir paviršiaus dažymu. Matavimo vienetas apima tokios sudėties statybos darbų ir medžiagų sąnaudų visumą (įskaitant, bet neapsiribojant): 1. Pažeisto seno tinko nudaužymas ir jo atstatymas. 2. Senų dažų pašalinimas. 3. Paviršių gruntavimas. 4. Paviršių glaistymas. 5. Paviršių dažymas</p>	-	~ 117,10 m ²	1223,70	10,45	+	+
		<p>Bendrojo naudojimo laiptinių lubų paprastas remontas su paviršiaus dažymu. Matavimo vienetas apima tokios sudėties statybos darbų ir medžiagų sąnaudų visumą (įskaitant, bet neapsiribojant): 1. Senų dažų nuplovimas. 2. Paviršių gruntavimas. 3. Paviršių glaistymas. 4. Paviršių dažymas.</p>		~ 63,80 m ²	601,00	9,42	+	+
		<p>Bendrojo naudojimo laiptinių grindų ir laiptų aptaisymas apdailos plytelėmis. Matavimo vienetas apima tokios sudėties statybos darbų ir medžiagų sąnaudų visumą (įskaitant, bet neapsiribojant): 1. Išmušų užtaisymas. 2. Paviršiaus gruntavimas. 3. Paruoštų paviršių aptaisymas plytelėmis. 4. Naujų grindjuosčių įrengimas.</p>		~ 63,80 m ²	3265,28	51,18	+	+
		<p>Bendrojo naudojimo laiptinių laiptų turėklų paprastas remontas. Matavimo vienetas apima tokios sudėties statybos darbų ir medžiagų sąnaudų visumą (įskaitant, bet neapsiribojant): 1. Nešvarumų nuo paviršiaus</p>		~42,00 m ²	191,52	4,56	+	+

		nuvalymas. 2. Atstojusių dažų nuvalymas. 3. Surūdijusių vietų nuvalymas ir padengimas rūdžių rišikliu. 4. Nuvalytų vietų gruntavimas. 5. Paviršių dažymas. 6. Netinkamų porankių keitimas naujais.						
	Iš viso (Eur be PVM)	-	-	-	-	-	14337,40	14337,40
	PVM	-	-	-	-	-	3010,87	3010,87
	Iš viso (Eur su PVM)	-	-	-	-	-	17348,27	17348,27
5.3.	kitų priemonių lyginamoji dalis nuo bendros investicijų sumos, procentais	-	-	-	-	-	17348,27	17348,27
							5,39	4,65

* Atitvarų šilumos pralaidumo koeficiento U (W/m^2K) vertės turi būti ne didesnės už nurodytąsias statybos techniniame reglamente STR 2.05.01:2013 „Pastatų energinio naudingumo projektavimas“.

** Aprašant išorinių sienų ir cokolio šiltinimo priemonę, nurodoma, kad išorinių sienų ir cokolio šiltinimo darbams turi būti naudojama išorinė termoizoliacinė sistema (statybvietėje vertikalių atitvarų, taip pat horizontalių ar pasvirusių nuo kritulių apsaugotų atitvarų išorėje įrengiama sienų apšiltinimo ir apdailos sistema), kurią turi sudaryti kaip vieno gamintojo statybos produktas rinkai pateiktas statybos produktų rinkinys (komplektas), turintis Europos techninį įvertinimą ir paženklintas CE ženklu, arba (netaikoma išorinėms tinkuojamoms sudėtinėms termoizoliacinėms sistemoms) šis rinkinys (komplektas), turintis nacionalinį techninį įvertinimą, arba (netaikoma išorinėms tinkuojamoms sudėtinėms termoizoliacinėms sistemoms) minėtos sistemos turi būti suprojektuotos naudojant atskirus nustatyta tvarka CE ženklu ženklinamus statybos produktus arba (netaikoma išorinėms tinkuojamoms sudėtinėms termoizoliacinėms sistemoms) turintis nacionalinį techninį įvertinimą, arba (netaikoma išorinėms tinkuojamoms sudėtinėms termoizoliacinėms sistemoms) minėtos sistemos turi būti suprojektuotos naudojant atskirus nustatyta tvarka CE ženklu ženklinamus ir (ar) kitus statybos produktus“.

Pastaba. Specifikacijoje pateiktas apytikris darbų kiekis ir techninių parametrų ar technologinių procesų aprašymas, kuris techninio projekto rengimo metu gali kisti bei turi būti tikslinamas. Būtina tikslinti langų, durų, balkonų išmatavimus vietoje.

**6. NUMATOMŲ ĮGYVENDINTI NAMO ATNAUJINIMO
(MODERNIZAVIMO) PRIEMONIŲ SUMINIO ENERGINIO
EFEKTYVUMO NUSTATYMAS**

5 lentelė.

Eil. Nr.	Rodiklis	Mato Vnt.	Kiekis		
			Esama padėtis	Priemonių paketas A	Priemonių Paketas B
1	2	3	4	5	6
PROJEKTO RODIKLIAI					
6.1.	Pastato energinio naudingumo klasė	Klasė	F	B	C
6.2.	Skaičiuojamosios šiluminės energijos sąnaudos patalpų šildymui ir karštam vandeniui ruošti iš jų pagal energiją taupančias priemones:	kWh/m ² /metus	363,62	125,76	128,06
6.2.1.	Fasadinių sienų (ir cokolio) šiltinimas	kWh/m ² /metus	119,87	12,78	14,32
6.2.2.	Langų keitimas	kWh/m ² /metus	47,15	23,62	23,81
6.2.3.	Lauko durų keitimas	kWh/m ² /metus	1,38	0,97	0,98
6.2.4.	Stogo šiltinimas	kWh/m ² /metus	26,32	3,50	3,76
6.2.5.	Grindys	kWh/m ² /metus	15,32	11,51	11,60
6.3.	Skaičiuojamųjų šiluminės energijos sąnaudų patalpų šildymui sumažėjimas palyginti su esamos padėties duomenimis	%	-	65,41	64,78
6.4.	Išmetamo ŠESD(CO ₂ ekv) kiekio sumažėjimas	tonų/metus	-	46,13	45,68
6.5.	Skaičiuojamųjų šiluminės energijos sąnaudų patalpų šildymui sumažėjimas palyginti su esamos padėties duomenimis	kWh/m ² /metus	-	237,86	235,56
6.6.	Skaičiuojamoji sutaupyta šiluminės energijos vertė pagal esamos padėties kainą.	Eur/m ² /metus	-	15,22	15,08
6.7.	Skaičiuojamoji sutaupyta šiluminės energijos vertė pagal esamos padėties kainą visam namui.	Eur/metus	-	12669,98	12547,47

7. Neteko galios nuo 2019-08-15.

8. PROJEKTO PARENGIMO IR ĮGYVENDINIMO SUVESTINĖ KAINA

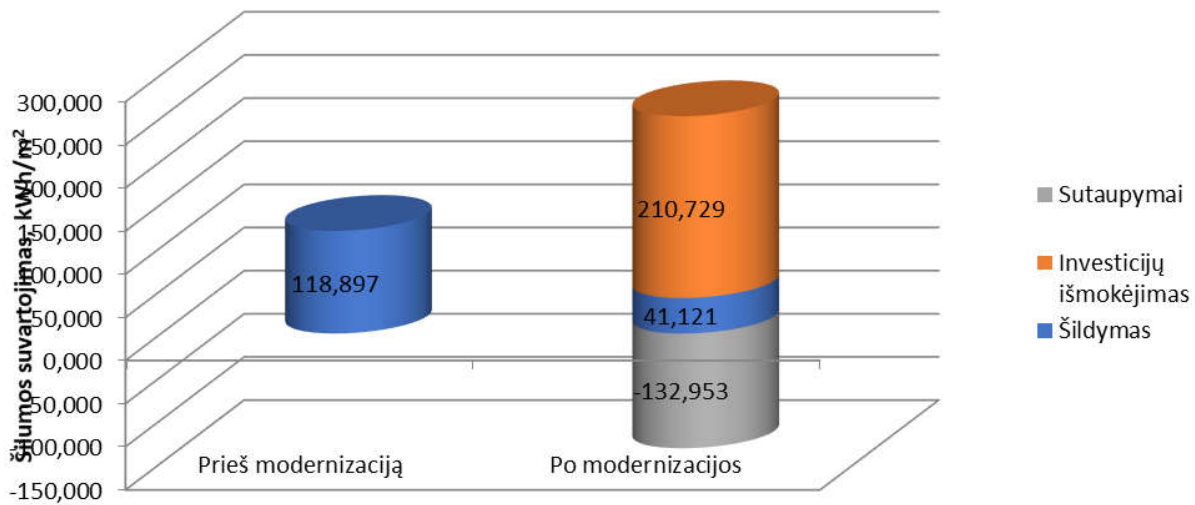
7 lentelė.

Eil. Nr.	Išlaidų pavadinimas	Priemonių paketas A		Priemonių paketas B	
		Preliminari kaina Eur	Santykinė kaina Eur/m ²	Preliminari kaina Eur	Santykinė kaina Eur/m ²
1	2	3	4	3	4
8.1.	Statybos darbai, iš viso	321895,39	386,76	373003,26	448,17
8.1.1.	Iš jų: Statybos darbai, tenkantys energijos efektyvumą didinančioms priemonėms	304547,12	365,91	355654,99	427,32
8.2.	Projekto parengimas (įskaitant ekspertizę, jei būtina, ir projekto įgyvendinimo priežiūrą, kurią vykdo projekto vadovas)	32189,54	38,68	37300,33	44,82
8.3.	Statybos techninė priežiūra	6437,91	7,74	7460,07	8,96
8.4.	Projekto administravimas	3524,75	4,24	3524,75	4,24
	Galutinė suma:	364047,59	437,40	421288,41	506,18

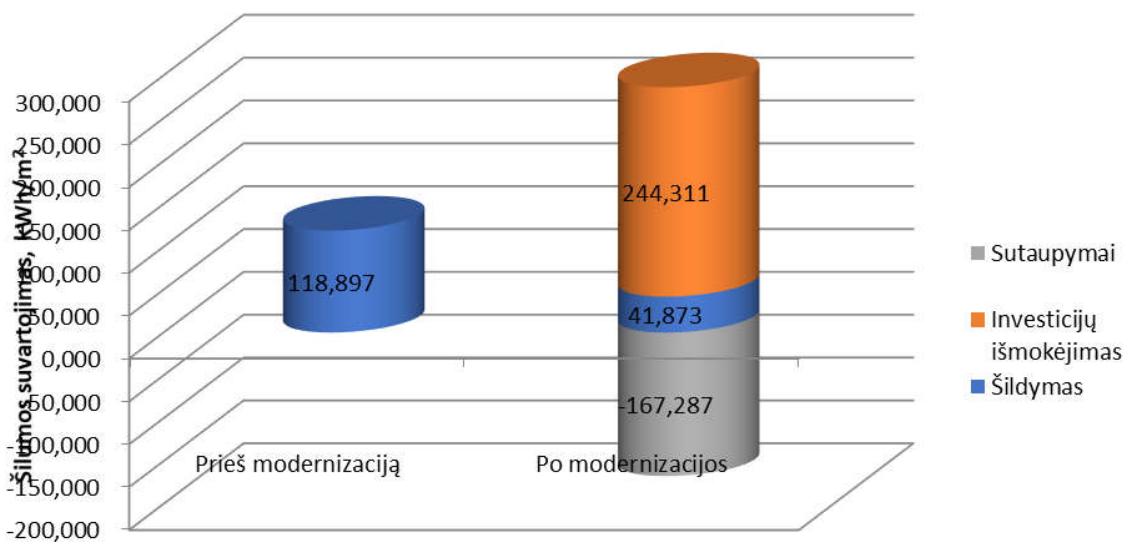
9. INVESTICIJŲ EKONOMINIO NAUDINGUMO ĮVERTINIMAS

8 lentelė.

Priemonių paketas A				
Eil. Nr.	Rodikliai	Mato vnt.	Rodiklio reikšmė	Pastabos
1	2	3	4	5
9.1.	Investicijų paprastojo atsipirkimo laikas:			
9.1.1.	pagal suvestinę kainą	metais	28,73	
9.1.2.	atėmus valstybės paramą	metais	14,39	
9.2.	Energiją taupančių priemonių atsipirkimo laikas:			
9.2.1.	pagal suminę kainą	metais	27,36	
9.2.2.	atėmus valstybės paramą	metais	13,02	
Priemonių paketas B				
Eil. Nr.	Rodikliai	Mato vnt.	Rodiklio reikšmė	Pastabos
1	2	3	4	5
9.1.	Investicijų paprastojo atsipirkimo laikas			
9.1.1.	pagal suvestinę kainą	metais	33,58	
9.1.2.	atėmus valstybės paramą	metais	16,89	
9.2.	Energiją taupančių priemonių atsipirkimo laikas			
9.2.1.	pagal suminę kainą	metais	32,19	
9.2.2.	atėmus valstybės paramą	metais	15,51	



Grafikas Nr. 1 Šilumos vartojimo pasidalinimas tarp šildymo, investicijų išmokėjimo ir sutaupymų (priemonių paketas A)
 Pastaba: Skaičiavimuose vertinamas 20 metų kredito gražinimo laikotarpis. Sutaupymų reikšmė su minuso ženklu dėl aukštos priemonių paketo kainos ir sąlyginai mažų faktinių šilumos suvartojimų per paskutinius trejus metus.
 Pastaba* Šildymo suvartojimas 118,897 kWh/m² gautas perskaičius faktines sąnaudas šildymui 101,962 kWh/m² norminiam šildymo sezonui.



Grafikas Nr. 2 Šilumos vartojimo pasidalinimas tarp šildymo, investicijų išmokėjimo ir sutaupymų (priemonių paketas B)
 Pastaba: Skaičiavimuose vertinamas 20 metų kredito gražinimo laikotarpis. Sutaupymų reikšmė su minuso ženklu dėl aukštos priemonių paketo kainos ir sąlyginai mažų faktinių šilumos suvartojimų per paskutinius trejus metus.
 Pastaba* Šildymo suvartojimas 118,897 kWh/m² gautas perskaičius faktines sąnaudas šildymui 101,962 kWh/m² norminiam šildymo sezonui.

10. Neteko galios nuo 2019-08-15.

11.PROJEKTO FINANSAVIMO PLANAS**10 lentelė.**

Priemonių paketas A				
Eil. Nr.	Lėšų šaltiniai	Planuojamos lėšos		Pastabos
		Suma, Eur	Procentinė dalis	
1	2	3	4	5
11.1.	Planuojami lėšų šaltiniai projekto parengimo ir įgyvendinimo laikotarpiu			
11.1.1.	Butų ir kitų patalpų savininkų nuosavos lėšos	0,00	0,00	
11.1.2.	Kreditas ar kitos skolintos finansuotojo lėšos	321895,39	88,42	
11.1.3.	Valstybės paramos lėšos, kurios skiriamos apmokant projekto parengimo, jo administravimo ir statybos techninės priežiūros išlaidas	42152,20	11,58	
11.1.4.	Kitos (ES paramos, savivaldybės ar kito paramos tiekėjo lėšos)	-	-	
Iš viso:		364047,59	100,00	
11.2.	Valstybės paramos lėšos, kurios bus skiriamos kompensuojant patirtas išlaidas, įgyvendinus projektą, iš jų:			
11.2.1.	Projekto parengimo išlaidų kompensavimas	32189,54	100	
11.2.2.	Statybos techninės priežiūros išlaidų kompensavimas	6437,91	100	
11.2.3.	Projekto įgyvendinimo administravimo išlaidų kompensavimas	3524,75	100	
11.2.4	Valstybės parama, tenkanti energinį efektyvumą didinančioms priemonėms:			
11.2.4.1	Valstybės parama kompensuojant 30 proc.	91364,136 (nuo 304547,12)	30	

	investicijų, tenkančių energinį efektyvumą didinančioms priemonėms			
11.2.4.2	Papildoma valstybės parama kompensuojant 10 proc. šių priemonių įgyvendinimo kainas:			
11.2.4.2.1.	valstybės paramos dydis, kai įgyvendinant atnaujinimo projektą daugiabučiame name, įrengiamas atskiras ar modernizuojamas esamas neautomatizuotas šilumos punktas, įrengiami balansiniai ventiliai ant stovų	1680,690 (nuo 16806,90)	10	
11.2.4.2.2.	valstybės paramos dydis, kai pertvarkoma ar keičiama šildymo sistema, butuose ir kitose patalpose įrengiant individualios šilumos apskaitos prietaisus ar daliklių sistemą ir (ar) termostatinis ventilius	4354,335 (nuo 43543,35)	10	
11.3.	Preliminarus laikotarpis, per kurį valstybės parama kompensuojant 15 procentų investicijų, tenkančių energinį efektyvumą didinančioms priemonėms, suteikiama nurašant lengvatinio kredito palūkanas iki 0 procentų, kol bendra nurašytų lengvatinio kredito palūkanų suma pasiekia apskaičiuotą 15 procentų sumą, nurodytą 1 priedo 10 lentelės 11.2.4.1 papunktyje, mėnesiais (skaičiavimus pagrindžianti informacija pridedama).	-		
Valstybės parama iš viso:		139551,36	38,33	Investicijų sumos

Priemonių paketas B				
Eil. Nr.	Lėšų šaltiniai	Planuojamos lėšos		Pastabos
		Suma, Eur	Procentinė dalis	
1	2	3	4	5
11.1.	Planuojami lėšų šaltiniai projekto parengimo ir įgyvendinimo laikotarpiu			
11.1.1.	Butų ir kitų patalpų savininkų nuosavos lėšos	0,00	0,00	
11.1.2.	Kreditas ar kitos skolintos finansuotojo lėšos	373003,26	88,54	
11.1.3.	Valstybės paramos lėšos, kurios skiriamos apmokant projekto parengimo, jo administravimo ir statybos techninės priežiūros išlaidas	48285,15	11,46	
11.1.4.	Kitos (ES paramos, savivaldybės ar kito paramos tiekėjo lėšos)	-	-	
Iš viso:		421288,41	100,00	
11.2.	Valstybės paramos lėšos, kurios bus skiriamos kompensuojant patirtas išlaidas, įgyvendinus projektą, iš jų:			
11.2.1.	Projekto parengimo išlaidų kompensavimas	37300,33	100	
11.2.2.	Statybos techninės priežiūros išlaidų kompensavimas	7460,07	100	
11.2.3.	Projekto įgyvendinimo administravimo išlaidų kompensavimas	3524,75	100	
11.2.4.	Valstybės parama, tenkanti energinį efektyvumą didinančioms priemonėms:			
11.2.4.1	Valstybės parama kompensuojant 30 proc. investicijų, tenkančių energinį efektyvumą didinančioms priemonėms	106696,497 (nuo 355654,99)	30	
11.2.4.2	Papildoma valstybės parama kompensuojant 10 proc. šių priemonių			

	įgyvendinimo kainos:			
11.2.4.2.1.	valstybės paramos dydis, kai įgyvendinant atnaujinimo projektą daugiabučiame name, įrengiamas atskiras ar modernizuojamas esamas neautomatizuotas šilumos punktas, įrengiami balansiniai ventiliai ant stovų	1680,690 (nuo 16806,90)	10	
11.2.4.2.2.	valstybės paramos dydis, kai pertvarkoma ar keičiama šildymo sistema, butuose ir kitose patalpose įrengiant individualios šilumos apskaitos prietaisus ar daliklių sistemą ir (ar) termostatinis ventilius	4354,335 (nuo 43543,35)	10	
11.3.	Preliminarus laikotarpis, per kurį valstybės parama kompensuojant 15 procentų investicijų, tenkančių energinį efektyvumą didinančioms priemonėms, suteikiama nurašant lengvatinio kredito palūkanas iki 0 procentų, kol bendra nurašytų lengvatinio kredito palūkanų suma pasiekia apskaičiuotą 15 procentų sumą, nurodytą 1 priedo 10 lentelės 11.2.4.1 papunktyje, mėnesiais (skaičiavimus pagrindžianti informacija pridedama).	-		
Valstybės parama iš viso:		161016,67	38,22	Investicijų sumos

Pastaba: į valstybės paramą neįskaitoma parama nepasiturintiems gyventojams, kuri teikiama pagal Piniginės socialinės paramos nepasiturintiems gyventojams įstatymą, apmokant kreditą ir palūkanas, susijusias su namo atnaujinimo (modernizavimo) projekto įgyvendinimu.

12. PRELIMINARUS INVESTICIJŲ PASKIRSTYMAS NAMO BUTŲ IR KITŲ PATALPŲ SAVININKAMS

11 lentelė.

Priemonių paketas A													
Eil. Nr.	Buto ar kitų patalpų numeris ar kitas identifikavimo požymis	Patalpų naudingasis ar bendrasis plotas	Investicijų suma, Eur							Valstybės parama energinį efektyvumą didinančioms priemonėms, Eur	Investicijų suma atėmus valstybės paramą, Eur	Preliminarus mėnesinės įmokos dydis, Eur	Pastabos
			Energinį efektyvumą didinančioms priemonėms				Kitos priemonės, Eur	Iš viso, Eur					
			Bendrosios investicijos, Eur	Individualios investicijos,									
				Langų keitimas, vnt.	Langų keitimas, Eur	Rekuperacija, Eur			Balkonų įstiklinimas, Eur				
1	2	3	4	5	6	7	8	9	10	11	12	13	14
1	Prekybos	56,12	20053,02	3	1211,29			1169,77	22434,07	6786,22	15647,85	1,16	
2	Butas Nr. 1	35,17	12567,08					733,08	13300,17	4025,15	9275,02	1,10	
3	Butas Nr. 1A	61,07	21821,77					1272,94	23094,71	6989,36	16105,36	1,10	
4	Butas Nr. 2	65,80	23511,91					1371,54	24883,45	7530,70	17352,75	1,10	
5	Butas Nr. 3	51,82	18516,52					1080,14	19596,66	5930,71	13665,95	1,10	
6	Butas Nr. 4	66,20	23654,84					1379,87	25034,72	7576,48	17458,24	1,10	
7	Butas Nr. 5	66,33	23701,29	2	864,24			1382,58	25948,12	7850,63	18097,49	1,14	
8	Butas Nr. 6	52,05	18598,71	3	1368,01		926,62	1084,93	21978,27	6645,42	15332,85	1,23	
9	Butas Nr. 7	65,92	23554,79					1374,04	24928,83	7544,43	17384,40	1,10	
10	Butas Nr. 8	66,02	23590,52					1376,12	24966,65	7555,88	17410,77	1,10	
11	Butas Nr. 9	51,66	18459,35					1076,80	19536,15	5912,40	13623,76	1,10	
12	Butas Nr. 10	76,22	27235,23				1853,24	1588,73	30677,20	9279,22	21397,98	1,17	
13	Butas Nr. 11	65,95	23565,51					1374,66	24940,17	7547,86	17392,31	1,10	
14	Butas Nr. 12	51,96	18566,55				926,62	1083,06	20576,22	6224,72	14351,51	1,15	
Iš viso:		832,29	297397,10	8	3443,54	0,00	3706,48	17348,27	321895,39	97399,16	224496,23	1,12	

Pastaba: valstybės kompensacija skiriama projekto parengimo 100 % nuo 32189,54 Eur, statybos techninės priežiūros 100,0 % nuo 6437,91 Eur ir projekto administravimo išlaidoms 100,0 % nuo 3524,75 Eur (kompensuojama dalis paskaičiuota 24 mėnesių laikotarpiui) administravimo išlaidos remiamos 100,0 % gali būti skaičiuojant ne daugiau kaip 3,50 Eur/mėn be PVM naudingojo ploto atžvilgiu).

* Neįskaitant valstybės paramos nepasiturintiems gyventojams, kuri teikiama pagal "Piniginės socialinės paramos įstatymą."

13. Didžiausios leistinos mėnesinės įmokos dydis: **2,89** Eur/m²/mėn (kilovatvalandės kaina 6,4 ct/kWh)

14. Preliminarus kredito gražinimo terminas **20** metų.

15. Pridedama kitų projekto dalių rengimo techninė užduotis, kai Investicijų planas rengiamas pagal atskirą sutartį, numatant, kad šios projekto dalys bus rengiamos perkant jų rengimo paslaugas kartu su statybos rangos darbais.

Priemonių paketas B															
Eil. Nr.	Buto ar kitų patalpų numeris ar kitas identifikavimo požymis	Patalpų naudingasis ar bendrasis plotas	Investicijų suma, Eur						Kitos priemonės. Eur	Iš viso, Eur	Valstybės parama energinį efektyvumą didinančioms priemonėms, Eur	Investicijų suma atėmus valstybės paramą, Eur	Preliminarus mėnesinės įmokos dydis, Eur	Pastabos	
			Energinį efektyvumą didinančioms priemonėms				Bendrosios investicijos, Eur	Kitos priemonės. Eur							Iš viso, Eur
			Individualios investicijos,												
			Langų keitimas, vnt.	Langų keitimas, Eur	Rekuperacija, Eur	Balkonų įstiklinimas, Eur									
1	2	3	4	5	6	7	8	9	10	11	12	13	14		
1	Prekybos	56,12	21800,97	3	1211,29	1798,91		1169,77	25980,94	7820,06	18160,88	1,35			
2	Butas Nr. 1	35,17	13662,51			1798,91		733,08	16194,51	4673,04	11521,46	1,36			
3	Butas Nr. 1A	61,07	23723,90			1798,91		1272,94	26795,76	8114,38	18681,37	1,27			
4	Butas Nr. 2	65,80	25561,37			1798,91		1371,54	28731,81	8742,86	19988,96	1,27			
5	Butas Nr. 3	51,82	20130,55			1798,91		1080,14	23009,60	6885,33	16124,26	1,30			
6	Butas Nr. 4	66,20	25716,76			1798,91		1379,87	28895,54	8796,01	20099,54	1,27			
7	Butas Nr. 5	66,33	25767,26	2	864,24	1798,91		1382,58	29812,99	9072,55	20740,44	1,30			
8	Butas Nr. 6	52,05	20219,90	3	1368,01	1798,91	926,62	1084,93	25398,37	7604,28	17794,09	1,42			
9	Butas Nr. 7	65,92	25607,98			1798,91		1374,04	28780,93	8758,80	20022,13	1,27			
10	Butas Nr. 8	66,02	25646,83			1798,91		1376,12	28821,86	8772,09	20049,78	1,27			
11	Butas Nr. 9	51,66	20068,39			1798,91		1076,80	22944,11	6864,07	16080,03	1,30			
12	Butas Nr. 10	76,22	29609,23			1798,91	1853,24	1588,73	34850,11	10683,34	24166,78	1,32			
13	Butas Nr. 11	65,95	25619,64			1798,91		1374,66	28793,21	8762,79	20030,42	1,27			
14	Butas Nr. 12	51,96	20184,93			1798,91	926,62	1083,06	23993,52	7181,92	16811,60	1,35			
Iš viso:		832,29	323320,23	8	3443,54	25184,74	3706,48	17348,27	373003,26	112731,52	260271,74	1,30			

Pastaba: valstybės kompensacija skiriama projekto parengimo 100 % nuo 37300,33 Eur, statybos techninės priežiūros 100,0 % nuo 7460,07 Eur ir projekto administravimo išlaidoms 100,0 % nuo 3524,75 Eur (kompensuojama dalis paskaičiuota 24 mėnesių laikotarpiui) administravimo išlaidos remiamos 100,0 % gali būti skaičiuojant ne daugiau kaip 3,50 Eur/mėn be PVM naudingojo ploto atžvilgiu).

* Neįskaitant valstybės paramos nepasiturintiems gyventojams, kuri teikiama pagal "Piniginės socialinės paramos įstatymą."

13. Didžiausios leistinos mėnesinės įmokos dydis: **2,86** Eur/m²/mėn. (kilovatvalandės kaina 6,4 ct/kWh)

14. Preliminarus kredito gražinimo terminas **20** metų.

15. Pridedama kitų projekto dalių rengimo techninė užduotis, kai Investicijų planas rengiamas pagal atskirą sutartį, numatant, kad šios projekto dalys bus rengiamos perkant jų rengimo paslaugas kartu su statybos rangos darbais.

13.PASTATO VIZUALINĖ APŽIŪRA – FOTOFIKSACINĖ MEDŽIAGA



1 pav. Pastato priekinis fasadas



2 pav. Pastato šoninis fasadas



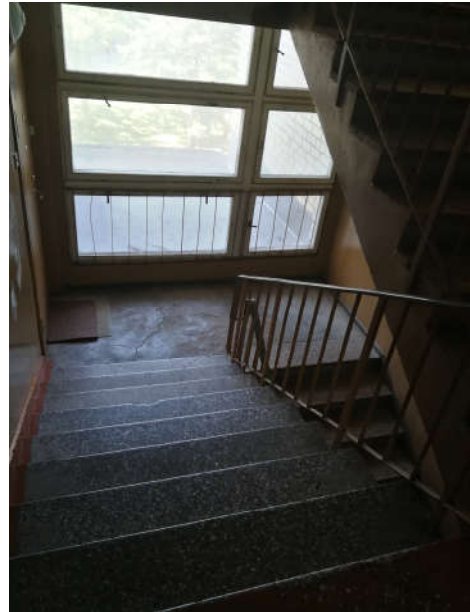
3 pav. Pastato galinis fasadas



4 pav. Metalinės įėjimo durys



5 pav. Tambūro durys



6 pav. Laiptinė su mediniais langais



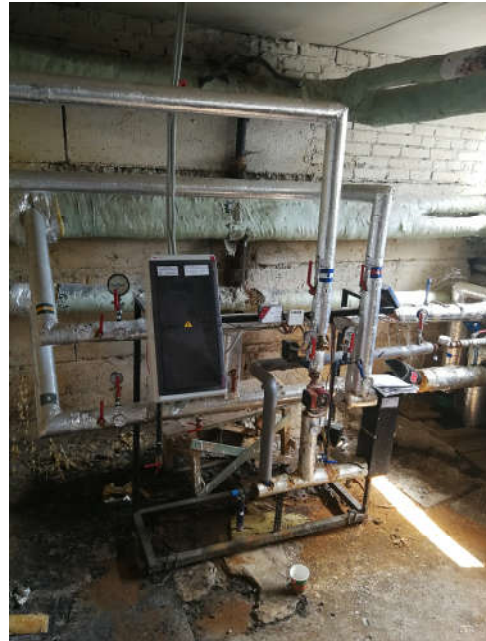
7 pav. Rūsio durys



8 pav. Stogo danga



9 pav. Perdanga virš praėjimo



10 pav. Pastato šilumos punktas



11 pav. Rūsio vamzdžiai

**Išmetamų šiltnamio efektą sukeliančių dujų (toliau – ŠESD) (CO₂ ekv.) kiekio sumažinimo
skaičiavimas šiluminės energijos sutaupymo atveju**

Priemonių paketas A			
Metinis šiluminės energijos suvartojimo sumažinimas (sutaupymas)	MWh/metus	(A)	197,968
Taršos faktoriaus reikšmė	tCO _{2e} /MWh	(B) ¹	0,23
Metinis išmetamų ŠESD kiekio sumažinimas	tCO _{2e} /metus	(C)=(A)x(B)	46,127
Projekto vertinamasis laikotarpis	metais	(D) ²	25,00
Bendras išmetamų ŠESD kiekio sumažinimas	tCO _{2e}	(E)=(C)x(D)	1153,167
Priemonių paketas B			
Metinis šiluminės energijos suvartojimo sumažinimas (sutaupymas)	MWh/metus	(A)	196,054
Taršos faktoriaus reikšmė	tCO _{2e} /MWh	(B) ¹	0,23
Metinis išmetamų ŠESD kiekio sumažinimas	tCO _{2e} /metus	(C)=(A)x(B)	45,681
Projekto vertinamasis laikotarpis	metais	(D) ²	25,00
Bendras išmetamų ŠESD kiekio sumažinimas	tCO _{2e}	(E)=(C)x(D)	1142,016

PASTABA:

¹ Taršos faktoriaus reikšmė lygi 0,233 t CO_{2ekv.}/MWh

² 25 m. arba visų laikotarpių svertinis vidurkis, kai nėra viena investicijos dalis nesudaro daugiau kaip 50% visų investicijų.

PASTABA: Ncentralizuoto šilumos tiekimo atveju skaičiavimai atliekami analogiškai, keičiant tik taršos faktoriaus reikšmę. Taršos faktoriaus reikšmė pasirenkama atsižvelgiant į deginamo kuro rūšį pagal Išmetamų šiltnamio efektą sukeliančių dujų kiekio sumažinimo vertinimo metodikos, patvirtintos aplinkos ministro 2010 m. balandžio 6 d. įsakymu „Dėl klimato kaitos specialiosios programos lėšų naudojimo tvarkos aprašo patvirtinimo“ Nr. D1-275 (Žin., 2010, Nr. 42-2040), 2 priedo 10.1.1 punkte nurodytus duomenis.