

Sodų g. 34, Palanga, Palangos m. sav. LT- 00105

UAB „Pastatų diagnostika ir statyba“, įm. k. 300620883, Pilies g. 8 LT-91234 Klaipėda, Lietuva, tel. Nr.: 860996837, info@pds.lt, www.pds.lt



DAUGIABUČIO NAMO SODŲ G. 34, PALANGA ATNAUJINIMO (MODERNIZAVIMO) INVESTICIJŲ PLANAS

2020-01-17

Investicijų plano rengimo vadovas: **Direktorius**
INVO031 **Gediminas Butkus**

(parašas, vardas, pavardė, kvalifikacijos atestato arba diplomo išdavimo data, numeris)

Rengėjai: *Kęstutis Macijauskas Nr. 34222* **Kęstutis Macijauskas**

(parašas, vardas, pavardė, kvalifikacijos atestato arba diplomo išdavimo data, numeris)

Užsakovas: **Direktorius**
Justinas Švatas

(juridinio asmens pavadinimas, vadovo vardas, pavardė, parašas, fizinio asmens veikimo pagrindas, vardas, pavardė, parašas, data)

Namo bendrojo naudojimo objektų valdytojas:

Suderinta:

Būsto energijos taupymo agentūros

(atstovo pareigos, parašas, vardas, pavardė, data)

Edita Meiliūnienė
Projektų įgyvendinimo skyriaus specialistė
2020-03-19
KL770807, A paketas

TURINYS

I. AIŠKINAMASIS RAŠTAS	3
1. DAUGIABUČIO GYVENAMOJO NAMO (toliau-namo) TIPO APIBŪDINIMAS	3
2. PAGRINDINIAI NAMO TECHNINIAI RODIKLIAI	4
3. NAMO KONSTRUKCIJŲ IR INŽINERINIŲ SISTEMŲ FIZINĖS-TECHNINĖS BŪKLĖS ĮVERTINIMAS	6
4. NAMO ESAMOS PADĖTIES ENERGINIO NAUDINGUMO ĮVERTINIMAS (SERTIFIKAVIMAS)	8
5. NUMATOMOS ĮGYVENDINTI NAMO ATNAUJINIMO (MODERNIZAVIMO) PRIEMONĖS	9
6. NUMATOMŲ ĮGYVENDINTI NAMO ATNAUJINIMO (MODERNIZAVIMO) PRIEMONIŲ SUMINIO ENERGINIO EFEKTYVUMO NUSTATYMAS	25
7. PRELIMINARIOS NAMO ATNAUJINIMO (MODERNIZAVIMO) PRIEMONIŲ KAINOS APSKAIČIAVIMAS	26
8. PROJEKTO PARENGIMO IR ĮGYVENDINIMO SUVESTINĖ KAINA	28
9. INVESTICIJŲ EKONOMINIO NAUDINGUMO ĮVERTINIMAS	29
10. PROJEKTO ĮGYVENDINIMO PLANAS	31
11. PROJEKTO FINANSAVIMO PLANAS	32
12. PRELIMINARUS INVESTICIJŲ PASKIRSTYMAS NAMO BUTŲ IR KITŲ PATALPŲ SAVININKAMS	37
13. PASTATO VIZUALINĖ APŽIŪRA – FOTOFIKSACINĖ MEDŽIAGA	41
14. PRIEDAI	43



I. AIŠKINAMASIS RAŠTAS

Daugiabučio namo, esančio Sodų g. 34, Palanga atnaujinimo (modernizavimo) investicinis planas rengiamas pagal sutartį Nr. - , pasirašytą 2019-11-18. Prie investicinio plano pridedamas pastato energinio naudingumo sertifikatas Nr. KG-0119-04293, pastato energinis naudingumas F klasė. Dokumentai, kuriais remiantis rengiamas daugiabučio atnaujinimo investicinis planas: pastato energinio naudingumo sertifikatas Nr. KG-0119-04293, kadastrinė byla. Investicijų planas neprieštarauja Palangos miesto patvirtinto bendrojo plano 2012 m. lapkričio 29 d. Nr. T2-308 sprendimams.

Investicinio projekto rengimo vadovas: Gediminas Butkus, atestato Nr. INV 0031, Pilies g. 8 LT-91234, Klaipėda. Statybų inžinierius Kęstutis Macijauskas, kvalifikacijos atestato Nr. 34222 Pilies g. 8 LT-91234, Klaipėda.

Visi pasiūlymai yra pateikiami, kaip priešprojektinis sprendimas projektavimo darbams.

II. TECHNINIAI EKONOMINIAI SPRENDINIAI IR RODIKLIAI

1. DAUGIABUČIO GYVENAMOJO NAMO (toliau-namo) TIPO APIBŪDINIMAS

- 1.1. Namų konstrukcija (*pagal sienų medžiagas*) – Gelžbetonio blokai ir plytų mūras su tinko apdaila;
- 1.2. Aukštų skaičius – 4;
- 1.3. Statybos metai, tipinio namo projekto, pagal kurį pastatytas namas, serijos Nr. (*jeigu yra*) – 1988 m.
- 1.4. Namų energinio naudingumo klasė, sertifikato Nr., išdavimo data – F, KG-0119-04293, 2020-01-24



2. PAGRINDINIAI NAMO TECHNINIAI RODIKLIAI

1 lentelė.

Eil. Nr.	Pavadinimas	Mato vnt.	Kiekis, vnt.	Pastabos
1	2	3	4	5
2.1.	Bendrieji rodikliai			
2.1.1.	Butų skaičius	vnt.	40	Gyvenamosios paskirties patalpos – butai.
2.1.2.	Butų naudingas plotas	m ²	2146,18	
2.1.3.	Namo negyvenamosios paskirties patalpų skaičius*	vnt.	-	Administracinės, negyvenamosios, prekybos paskirties patalpos.
2.1.4.	Namo negyvenamosios paskirties patalpų bendrasis plotas	m ²	-	
2.1.5.	Namo butų ir kitų patalpų naudingasis (bendrasis) plotas (2.1.2+2.1.4)	m ²	2146,18	Naudingas pastato plotas.
2.2.	Sienos (nurodyti konstrukciją)			
2.2.1.	Išorinių sienų plotas (atėmus langų ir kitų angų plotą), įskaitant angokraščius	m ²	2945,69	Gelžbetonio blokai ir plytų mūras (angokraščiai 272,0 m ²)
2.2.2.	Išorinių sienų šilumos perdavimo koeficientas	W/m ² K	1,27	Šilumos perdavimo koeficientas apie 4,2 karto didesnis už leistinąjį.
2.2.3.	Cokolio plotas	m ²	345,09	40 cm storio betoniniai blokai. Antžeminė pamato dalis – 131,63 m ² . Požeminė pamato dalis (1,20 m gylio) 213,46 m ²
2.2.4.	Cokolio šilumos perdavimo koeficientas	W/m ² K	2,76	40 cm storio betoniniai blokai.
2.3.	Stogas (nurodyti konstrukciją)			
2.3.1.	Stogo dangos plotas	m ²	795,18	Sutapdinto stogo plotas. Šilumos perdavimo koef. apie 2,8 karto didesnis už leistinąjį.
2.3.2.	Stogo ar perdangos pastogėje šilumos perdavimo koeficientas	W/m ² K	0,85	
2.4.	Butų ir kitų patalpų langai ir balkonų durys			
2.4.1.	Langų skaičius, iš jų:	vnt.	132	Langų piešinys skirtingas
2.4.1.1.	Langų, pakeistų į mažesnio šilumos pralaidumo langus, skaičius	vnt.	111	Langai su vienkameriniais stiklo paketais.
2.4.2.	Langų plotas, iš jų:	m ²	245,04	Langų piešinys skirtingas
2.4.2.1.	Langų, pakeistų į mažesnio šilumos pralaidumo langus, plotas	m ²	204,36	Langai su vienkameriniais stiklo paketais.
2.4.3.	Balkonų (lodžijų) durų skaičius, iš jų:	vnt.	40	Balkonų durys butuose.

2.4.3.1.	Balkonų (lodžijų) durų, pakeistų į mažesnio šilumos pralaidumo duris, skaičius	vnt.	33	Durys su vienkameriniais stiklo paketais (plastikiniai)
2.4.4.	Balkonų (lodžijų) durų plotas, iš jų:	m ²	78,40	
2.4.4.1.	Balkonų (lodžijų) durų, pakeistų į mažesnio šilumos pralaidumo duris, plotas	m ²	64,68	Durys su vienkameriniais stiklo paketais (plastikiniai)
2.5.	Bendrojo naudojimo patalpų (laiptinių, rūsių, šilumos punktų ir kitų) langai ir lauko durys:			
2.5.1.	Langų skaičius, iš jų:	vnt.	40	Rūsio ir laiptinės langai mediniai, seni.
2.5.1.1.	Langų, pakeistų į mažesnio šilumos laidumo langus, skaičius	vnt.	-	Langai su vienkameriniais stiklo paketais (plastikiniai).
2.5.2.	Langų plotas, iš jų:	m ²	35,08	Rūsio ir laiptinės langai mediniai, seni.
2.5.2.1.	Langų, pakeistų į mažesnio šilumos laidumo langus, plotas	m ²	-	Langai su vienkameriniais stiklo paketais (plastikiniai).
2.5.3.	Lauko durų skaičius	vnt.	12	Įėjimo ir rūsio durys
2.5.4.	Lauko durų plotas	m ²	30,68	metalinės ir medinės, tambūro durys medinės.
2.6.	Rūsys			
2.6.1.	Rūsys	m ²	643,77	Rūsio šilumos perdavimo koef. apie 2 kartus didesnis už leistinąjį.
2.6.2.	Rūsio grindų šilumos perdavimo koeficientas	W/m ² K	0,71	



3. NAMO KONSTRUKCIJŲ IR INŽINERINIŲ SISTEMŲ FIZINĖS-TECHNINĖS BŪKLĖS ĮVERTINIMAS

2 lentelė.

Eil. Nr.	Vertinimo objektas	Bendras įvertinimas*	Išsamus būklės aprašymas (defektai, deformacijos, nusidėvėjimo lygis ir pan.)	Įvertinimo pagrindai (kasmetinių ir neeilinių apžiūrų, statybos tyrinėjimų ir vizualinės apžiūros aktų datos, registracijos numeriai, vykdytojai)
3.1.	Išorinės sienos	3	Sienos ~40 cm gelžbetonio blokų ir plytų mūro, sienos tinkuotos, neapšiltintos. Matomi įtrūkimai. Sienų šilumos perdavimo koef. $U \approx 1,27$ W/m ² K, apie 4,2 karto didesnis už leistinąjį $U_{MN} = 0,30$ W/m ² K.	Vizuali apžiūra atlikta 2019-11-28, apžiūra, matavimus bei foto fikciją atliko investicinio projekto rengimo vadovas Gediminas Butkus, kvalifikacijos atestato nr. INV 0031 ir statybų inžinierius Kęstutis Macijauskas, kvalifikacijos atestato nr. - 34222.
3.2.	Pamatai ir nuogrindos	3	Betoniniai 40 cm storio, išorėje tinkuoti. Aplink pastatą įrengtos nuogrindos, buklė bloga, išsikraipiusios.	
3.3.	Stogas	3	Plokščias sutapdintas su prilydomąja hidroizoliacine danga, be apšiltinimo sluoksnio. Parapetai ir ventiliacijos kanalų stogeliai apskardinti. Būklė patenkinama.	
3.4.	Butų ir kitų patalpų langai ir balkonų durys	3	Dauguma langų pakeisti naujais plastikiniais su vienkameriniu stiklo paketu. Kiti seni, mediniai.	
3.5.	Balkonų ar lodžijų laikinėsios konstrukcijos	3	Balkonų g/b pado apsauginis sluoksnis, kai kur ištrupėjęs, armatūra pažeista korozijos. Balkonų tvorelių būklė patenkinama.	
3.6.	Rūsiai	3	Rūsio g/b perdanga - papildomai neapšiltinta. Pavojingų įtrūkimų nepastebėta. Fizinė būklė patenkinama.	
3.7.	Bendrojo naudojimo patalpų langai ir lauko durys	2	Laiptinės ir rūsio langai mediniai. Įėjimo į laiptinę ir rūsį durys metalinės. Tambūro durys medinės, senos.	



3.8.	Šildymo sistema	3	Šilumos punktas dalinai modernizuotas. Šiluma tiekama iš Palangos šilumos tinklų per plokštelinį šilumokaitį. Vienvamzdė, apatinio paskirstymo, priklausoma. Šildymo sistema išbalansuota. Stovų uždaromoji armatūra nepakeista. Šildymo sistemos vamzdynai nepakeisti, izoliuoti.	Vizuali apžiūra atlikta 2019-11-28, apžiūrą, matavimus bei foto fiksaciją atliko investicinio projekto rengimo vadovas Gediminas Butkus, kvalifikacijos atestato nr. INV 0031 ir statybų inžinierius Kęstutis Macijauskas, kvalifikacijos atestato nr. - 34222.
3.9.	Karšto vandens sistema	3	Karštas vanduo ruošiamas pastato šilumos punkte. Karšto vandentiekio vamzdynai rūsyje bei stovai nepakeisti, magistraliniai vamzdynai izoliuoti.	
3.10.	Vandentiekis	3	Tiekiamas iš centralizuotų miesto tinklų. Magistraliniai vamzdynai ir stovai nepakeisti.	
3.11.	Nuotekų šalinimo sistema	3	Kanalizacijos magistraliniai vamzdžiai ir stovai nepakeisti.	
3.12.	Vėdinimo sistema	3	Ventiliacija – natūrali kanalinė. Kanalų angos virtuvėse ir sanitariniame mazge. Oro ištraukimas vyksta per ventiliacijos kanalus.	
3.13.	Bendrieji elektros ir apšvietimo įrenginiai	3	Elektros stovų magistraliniai kabeliai nekeisti, būklė patenkinama. Patalpų apšvietimo įrangos būklė patenkinama.	
3.14.	Liftai	-	-	
3.15.	Laiptinė	3	Laiptinė šildoma, ventiliuojama per varstomas lauko duris, sanitarinė - higieninė būklė laiptinėje patenkinama.	
3.16.	Lietaus vandens nuotekos	3	Vidinis lietaus vandens nuvedimas. Būklė patenkinama.	

* Įvertinimo skalė: 4 – geras; 3 – patenkinamas; 2 – blogas (per artimiausius kelerius metus būtina remontuoti); 1 – labai blogas (būtina remontuoti nedelsiant, egzistuoja pavojus žmonių gyvybei arba galimi dideli ekonominiai nuostoliai dėl papildomų pastato pažeidimų).



4. NAMO ESAMOS PADĖTIES ENERGINIO NAUDINGUMO ĮVERTINIMAS (SERTIFIKAVIMAS)

4.1. Šilumos energijos sąnaudos pagal esamą padėtį, 3 metai.

3 lentelė.

Eil. Nr.	Rodiklis	Mato Vnt.	Kiekis	Pastabos
1	2	3	4	5
4.1.1.	Skaičiuojamosios namo šiluminės energijos sąnaudos patalpų šildymui pagal energinio naudingumo sertifikato duomenis.	$\frac{\text{kWh/metus}}{\text{kWh/m}^2/\text{metus}}$	$\frac{544790,0}{227,10}$	
4.1.2.	Namo energinio naudingumo klasė	Klasė	F	
4.1.3.	Faktinės šiluminės energijos sąnaudos namo patalpų šildymui pagal ankstesniųjų 3-jų metų iki projekto rengimo metų vidurkį	$\frac{\text{kWh/metus}}{\text{kWh/m}^2/\text{metus}}$	$\frac{298536,4}{124,447}$	Šildymo sezonas - 7 mėnesiai
4.1.4.	Nurodytų šildymo sezonų vidutinis dienolaipsnių skaičius	dienolaipsnis	3660,26	
4.1.5.	Šiluminės energijos sąnaudos patalpų šildymui vienam dienolaipsniui	kWh/dienolaipsniui	81,562	

4.2. Pagrindinės šilumos nuostolių priežastys pagal namo esamos padėties energinio naudingumo sertifikato duomenis:

- 4.2.1. Šilumos nuostoliai per pastato sienas – 107,76 kWh/m²/metus;
- 4.2.2. Šilumos nuostoliai per pastato stogą – 28,59 kWh/m²/metus;
- 4.2.3. Šilumos nuostoliai per pastato grindis – 14,69 kWh/m²/metus;
- 4.2.4. Šilumos nuostoliai per pastato langus – 28,21 kWh/m²/metus;
- 4.2.5. Šilumos nuostoliai per pastato ilginius šiluminius tiltelius – 19,79 kWh/m²/metus.



5. NUMATOMOS ĮGYVENDINTI NAMO ATNAUJINIMO (MODERNIZAVIMO) PRIEMONĖS

4 lentelė.

		Numatomi priemonių techniniai – energiniai rodikliai				
		A PAKETAS				
Eil. Nr.	Priemonės pavadinimas	Trumpas priemonės aprašymas nurodant konstrukcinių sprendimų principus, techninės įrangos charakteristikas ir pan. **	Atitvaros šilumos perdavimo koeficientas, U (W/m ² K) ir (ar) kiti rodikliai *	Darbu kiekis (m ² , m, vnt., kompl., butas)	Skaičiuojamoji kaina, Eur	Įkainis, Eur
1	2	3	4	5	6	7
5.1.	energijos efektyvumą didinančios priemonės					
5.1.1.	šilumos punkto ar katilinės įrengimas, keitimas, pertvarkymas arba individualių katilų ir (ar) karšto vandens ruošimo įrenginių įrengimas ar keitimas	Matavimo vienetą apima tokios sudėties statybos darbai ir medžiagų sąnaudų visuma (įskaitant, bet neapsiribojant): 1. Esamų šilumos punktų demontavimas. 2. Naujų šilumos mazgų su karšto vandens ruošimu montavimas. 3. Prijungimas prie vandens tiekimo, šildymo sistemos, šilumos tinklų ir karšto, ir šalto vandens sistemų. 4. Padengimas antikorozine danga ir izoliavimas folija padengtais kevalais. 5. Hidraulinis bandymas. Paliekama vienvamzdė sistema.		<500 kW	11575,00	23,15
5.1.2.	šildymo sistemos atnaujinimas ar pertvarkymas (balansavimas, vamzdžių keitimas, izoliavimas, šildymo prietaisų, termostatinčių ventilių įrengimas, individualių šilumos apskaitos prietaisų ar daliklių sistemos įrengimas)	<p>Automatinių balansavimo/ srauto reguliavimo įrengimas. Matavimo vienetą apima tokios sudėties statybos darbai ir medžiagų sąnaudų visuma (įskaitant, bet neapsiribojant): 1. Esamos uždarymo ir reguliavimo armatūros demontavimas; 2. Naujo ventilio ir balansinių ventilių montavimas; 3. Šildymo sistemos stovų reguliavimas ir pridavimas eksploatacijai; 4. Sumontuotos įrangos izoliavimas.</p> <p>Termostatinčių ventilių prie šildymo prietaisų įrengimas su termostatinėmis galvutėmis kurių temperatūros nustatymo diapazonas yra apribotas gamykliškai (16-24°C), Matavimo vienetą apima tokios sudėties statybos darbai ir medžiagų sąnaudų visuma (įskaitant, bet neapsiribojant): 1. Dviegių termostatinčių vožtuvų įrengimas prie esamų radiatorių. 2. Apvado susiaurinimų įrengimas apvaduose. 3. Atbulinio srauto ribotuvų įrengimas. 4. Esamų trieigių reguliavimo vožtuvų apvaduose užaklinimas.</p> <p>Magistralinių vamzdžių keitimas ir izoliavimas. Matavimo vienetą apima tokios sudėties statybos darbai ir medžiagų sąnaudų visuma (įskaitant, bet neapsiribojant): 1. Esamų vamzdžių demontavimas. 2. Naujų vamzdžių montavimas. 3. Vamzdžių dažymas korozijai atspariais dažais. 4. Vamzdžių izoliavimas. 5. Hidraulinis bandymas.</p> <p>Šildymo paskirstymo sistemos pertvarkymas į dvivamzdę sistemą. Matavimo vienetą apima tokios sudėties statybos darbai ir medžiagų sąnaudų visumą</p>		33+33 vnt. 132 vnt.	13306,26 15104,76	201,61 114,43
				~500 m.	8390,00	16,78

5.1.3	karšto vandens sistemos pertvarkymas, atnaujinimas, vamzdinių ketimas ir (ar) izoliavimas	<p>(įskaitant, bet neapsiribojant): 1. Stovų vamzdyno nuo magistralinių iki šildymo prietaisų demontavimas. 2. Naujų stovų ir prijungiamųjų vamzdžių montavimas. 3. Šildymo prietaisų prijungimas prie naujai sumontuotų stovų. 4. Naujų vamzdžių gruntavimas, dažymas. Vamzdžių kirtimosi su pastato konstrukcijomis vietų užtaisymas. 5. Vamzdžių hidraulinis bandymas. 6. Rūsyje iki perdangos vamzdyno izoliavimas.</p> <p>Šildymo prietaisų (Radiatorių) keitimas. Matavimo vienetas apima tokios sudėties statybos darbų ir medžiagų sąnaudų visumą (įskaitant, bet neapsiribojant): 1. Radiatorių atjungimas, atsukant ilgasriegius. 2. Esamų radiatorių nuėmimas, išnešimas ir pakrovimas į transporto priemones arba sudėjimas į paketus. 3. Radiatorių laikiklių tvirtinimas. 4. Naujų radiatorių pakabinimas ant laikiklių. 5. Radiatorių prijungimas prie vamzdyno.</p> <p>Individualios apskaitos – daliklių įrengimas. Matavimo vienetas apima tokios sudėties statybos darbų ir medžiagų sąnaudų visumą (įskaitant, bet neapsiribojant): 1. Šilumos daliklių montavimas. 2. Nuotolinio duomenų nuskaitymo, kaupimo ir perdavimo prietaisų ir įrenginių montavimas. 3. Nuotolinio duomenų nuskaitymo apskaitos sistemos derinimas ir adresų įregistravimas.</p> <p>Uždaromosios armatūros stovams keitimas. Matavimo vienetas apima tokios sudėties statybos darbų ir medžiagų sąnaudų visumą (įskaitant, bet neapsiribojant): 1. Esamos uždaromosios armatūros demontavimas; 2. Naujos uždaromosios armatūros sumontavimas; 3. Senų drenazo ir nuorinimo ventilių pakeitimas arba naujų sumontavimas; 4. Keičiamųjų sistemose stovų ar visos sistemos (jeigu stovų daug) hidraulinis išbandymas; 5. Sumontuotos įrangos izoliavimas.</p> <p>Uždaromosios armatūros magistralėms keitimas. Matavimo vienetas apima tokios sudėties statybos darbų ir medžiagų sąnaudų visumą (įskaitant, bet neapsiribojant): 1. Esamos uždaromosios armatūros demontavimas; 2. Naujos uždaromosios armatūros sumontavimas; 3. Senų drenazo ir nuorinimo ventilių pakeitimas arba naujų sumontavimas; 4. Magistralinių vamzdžių hidraulinis išbandymas; 5. Sumontuotos įrangos izoliavimas.</p> <p>Magistralinių vamzdžių keitimas ir izoliavimas. Matavimo vienetas apima tokios sudėties statybos darbų ir medžiagų sąnaudų visumą (įskaitant, bet neapsiribojant): 1. Esamų karšto vandentiekio magistralinių vamzdžių demontavimas. 2. Naujų vamzdžių montavimas. 3. Sumontuotų vamzdžių izoliavimas. 4. Uždaromosios armatūros montavimas. 5. Vamzdžių kirtimosi su pastato konstrukcijomis vietų užtaisymas. 6. Vamzdžių praplovimas, dezinfekcija, hidraulinis bandymas.</p> <p>Stovų vamzdžių keitimas ir izoliavimas. Matavimo vienetas apima tokios sudėties statybos darbų ir medžiagų sąnaudų visumą (įskaitant, bet neapsiribojant): 1. Esamų karšto vandentiekio stovų demontavimas. 2. Naujų karšto vandentiekio stovų ir aiškų į butus (iki skaitiklių) montavimas, įskaitant stovų ir aiškų atjungiamuosius bei stovų vandens išleidimo čiaupus. 3. Sumontuotų vamzdžių izoliavimas. 4. Stovų prijungimas prie esamų karšto vandens tinklų butuose. 5. Vamzdžių kirtimosi su pastato konstrukcijomis vietų užtaisymas. 6. Vamzdžių praplovimas, dezinfekcija, hidraulinis bandymas.</p> <p>Cirkuliacinio stovo įrengimas ir izoliavimas. Matavimo vienetas apima tokios sudėties statybos darbų ir medžiagų sąnaudų visumą (įskaitant, bet neapsiribojant): 1. Karšto vandentiekio cirkuliacinių stovų montavimas. 2. Skylių gręžimas perdanguose. 3. Plėninių deklių vamzdžiams per atitvaras pagaminimas ir montavimas. 4. Uždaromosios ir reguliuojamosios armatūros montavimas. 5. Vamzdžių izoliavimas. 6. Vamzdžių kirtimosi su pastato konstrukcijomis vietų užtaisymas. 7. Vamzdžių praplovimas, dezinfekcija, hidraulinis bandymas.</p>	-	~136 vnt. 2 kW	22339,36	82,13
				136 vnt	15562,48	114,43
				120 vnt	5280,00	44,00
				50 vnt	2456,50	49,13
				~90,00 m	2011,50	22,35
				~150 m	5292,00	35,28
				~150 m	1651,50	11,01

Įrenginių plano rengėjas:
Gediminas Butkus
atstalo Nr. INV 0031



	<p>Rankšluosčių džiovinimų keltimas Matavimo vienetas apima tokios sudėties statybos darbų ir medžiagų sąnaudų visumą (įskaitant, bet neapsiribojant): 1. Esamų rankšluosčių džiovinimų ir privedamųjų vamzdžių iki stovų demontavimas, išnešimas ir pakrovimas ir transporto priemonės. 2. Naujų privedamųjų vamzdžių apvedimo linių ir rankšluosčių džiovinimų su termostatais montavimas. 3. Hidraulinis bandymas, praplovimas, dezinfekcija.</p>	40 vnt	7534,80	188,37
5.1.4	<p>natūralios vėdinimo sistemos sutvarkymas arba pertvarkymas</p>	-	3538,40	88,46
	<p>individualių rekuperatorių įrengimas</p>		112221,20	2805,53
5.1.5	<p>sutapdinto (plokščio) stogo šiluminis, stogo dangos įrengimas</p>	<p>Stogas ~713,41 m²</p> <p>Balkonų stogeliai - ~81,77 m²</p> <p>Įėjimų stogelių sutvarkymas - ~20,40 m²</p>	60561,37	84,89
5.1.6	<p>išorinių sienų šiluminis, įskaitant sienų konstrukcijos defektų pašalinimą</p>	<p>$U \leq 0,15$ W/(m²K)</p> <p>Sienų tarp balkonų ir butų ~797,97 m²</p> <p>Angokraščiai ~272,00 m²</p>	165250,93	88,10
		<p>Sienų tarp balkonų ir butų ~797,97 m²</p>	60358,45	75,64
		<p>Angokraščiai ~272,00 m²</p>	23963,20	88,10

Projektinio plano rengėjas:
Gediminas Butkus
atstalo Nr. INV 0031

5.1.7	cokolio šiluminas, įskaitant cokolio konstrukcijos defektų pašalinimą, elektros, dujų ar kitų sistemų ar įrengimų nuo šiluminės sienos (cokolio) atitraukimą	Cokolio termoizoliacijos įrengimas įgilinant į gruntą . Matavimo vienetas apima tokios sudėties statybos darbų ir medžiagų sąnaudų visumą (įskaitant, bet neapsiribojant): 1. Nuogrindos pašalinimas; 2. Grunto atkasimas ir užkasimas; 3. Paviršiaus paruošimas; 4. Hidroizoliacijos įrengimas; 5. Termoizoliacinio sluoksnio padengimas drenazine membrana; 6. Termoizoliacinių plokščių tvirtinimas, klijuojant ir papildomai tvirtinant smeigėmis.	U ≤ 0,25 W/(m²K)	~ 345,09 m²	25350,31	73,46
5.1.8	balkonų ar lodžių įstiklinimas, įskaitant esamos balkonų ar lodžių konstrukcijos sustiprinimą ir (ar) naujos įstiklinimo konstrukcijos įrengimą pagal vieną projektą	Balkonų stiklinimas PVC profiliu iki pusės. Matavimo vienetas apima tokios sudėties statybos darbų ir medžiagų sąnaudų visumą (įskaitant, bet neapsiribojant): 1. Angokraščių paruošimas balkonų rėmų konstrukcijos įstatymui; 2. Balkono apdailinės ivorelės stiprinimas; 3. Balkono stiklinimo bloko įstatymas, reguliavimas, tvirtinimas; 4. Sandūrų tarp sienų ir rėmo hermetizavimas; 5. Palangės įrengimas ir tvirtinimas; 6. Angokraščių apdaila.	U ≤ 1,30 W/(m²K)	Išstiklinama – 271,08 m², 40 vnt. Plokštės – 186,44 m², 40 vnt.	34256,38	126,37
5.1.9	bendrojo naudojimo patalpose esančių langų keitimas (įskaitant apdailos darbus)	Bendrojo naudojimo patalpų esamų langų (laiptinių, rūsio) keitimas plastikiniais langais. Matavimo vienetas apima tokios sudėties statybos darbų ir medžiagų sąnaudų visumą (įskaitant, bet neapsiribojant): 1. Senų blokų išėmimas iš sienų, įskaitant atliekų sutvarkymą; 2. Naujų montuojamų blokų įstatymas, reguliavimas ir tvirtinimas; 3. Lauko palangių įrengimas; 4. Sandūrų tarp staktų ir sienų hermetizavimas; 5. Angokraščių apdaila.	U ≤ 1,30 W/(m²K)	Laiptinės langai ~ 20,24 m², 12 vnt. Rūsio langai ~ 14,84 m², 28 vnt.	19796,20	106,18
5.1.10	bendrojo naudojimo lauko durų (įėjimo, tambūro, balkonų, rūsio, konteinerinės, šilumos punkto) keitimas (įskaitant apdailos darbus)	Esamų lauko (rūsio, tambūro) durų keitimas. Matavimo vienetas apima tokios sudėties statybos darbų ir medžiagų sąnaudų visumą (įskaitant, bet neapsiribojant): 1. Senų durų blokų išėmimas iš sienų, įskaitant atliekų sutvarkymą; 2. Naujų montuojamų durų blokų įstatymas, reguliavimas ir tvirtinimas; 3. Sandūrų tarp staktų ir sienų hermetizavimas; 4. Spynų ir durų pritraukiklių įrengimas; 5. Angokraščių apdaila.	U ≤ 1,50 W/(m²K)	Medinės tambūro durys ~ 11,04 m², 4 vnt.	1780,97	161,32
5.1.11	įėjimo laiptų remontas ir pritaikymas neįgalųjų poreikiams (panduso įrengimas)	Panduso įrengimas. Laiptų remontas Matavimo vienetas apima tokios sudėties statybos darbų ir medžiagų sąnaudų visumą (įskaitant, bet neapsiribojant): 1. Aikštelės paruošimas. 2. Pagrindo įrengimas. 3. Panduso konstrukcijos įrengimas. 4. Turėklių sumontavimas.	U ≤ 1,50 W/(m²K)	Įėjimo durų keitimas ~ 11,68 m², 4 vnt. Rūsio durų keitimas ~ 7,96 m², 4 vnt.	5883,555	299,57
Įėjimo laiptų remontas ir pritaikymas neįgalųjų poreikiams nėra galimybės (prie įėjimo nėra laiptų).						

5.1.12	butų ir kitų patalpų langų ir balkonų durų keitimas mažesnio šilumos pralaidumo langais	Energetiškai neefektyvių butų langų keitimas plastikiniiais langais (su varstymo funkcija). Matavimo vienetas apima tokios sudėties statybos darbų ir medžiagų sąnaudų visumą (įskaitant, bet neapsiribojant): 1. Senų blokų išėmimas iš sienų, įskaitant atliekų suravkymą; 2. Palangų išėmimas; 3. Naujų montuojamų blokų įstatymas, reguliavimas ir tvirtinimas; 4. Vidaus ir lauko palangų įrengimas; 5. Sandūrų tarp staktų ir sienų hermetizavimas; 6. Angokraščių apdaila.	$U \leq 0,80$ W/(m ² K)	~54,40 m ² , 28 vnt.	8115,94	149,19
5.1.13	bendrojo naudojimo elektros inžinerinės sistemos, apšvietimo sistemos atnaujinimas (elektros kabelių keitimas, šviesos diodų (LED) apšvietimo ir automatinės apšvietimo valdymo sistemos įrengimas)	Įvadinio pastato elektros paskirstymo skydo IPS modernizavimas. Matavimo vienetas apima tokios sudėties statybos darbų ir medžiagų sąnaudų visumą (įskaitant, bet neapsiribojant): 1. Esamų (keičiamų) aparatų demontavimas. 2. Naujų saugiklių-kirtiklių blokų ir tripolių automatinių jungiklių montavimas. 3. Kabelių (laidų) prijungimas prie aparatų. 4. Varžų matavimas. 5. Įvadinii paskirstymo skydų paruošimas įjungimui. Butų apskaitos paskirstymo skydų modernizavimas, įrengiant automatinius jungiklius. Matavimo vienetas apima tokios sudėties statybos darbų ir medžiagų sąnaudų visumą (įskaitant, bet neapsiribojant): 1. Esamų jungiklių skyde demontavimas. 2. Montaziinių profilių tvirtinimas automatinių jungiklių montavimui. 3. Kabelių gyslų komutavimui grybytų montavimas. 4. Automatinių jungiklių montavimas. 5. Varžų matavimas. Vertikalios instaliacijos magistralinių kabelių ir namo laiptinių apšvietimo instaliacijos kabelių, prietaisų, šviesstuvų keitimas Matavimo vienetas apima tokios sudėties statybos darbų ir medžiagų sąnaudų visumą (įskaitant, bet neapsiribojant): 1. Esamų laidų, šviesstuvų, jungiklių demontavimas. 2. Elektros instaliacinių vamzdžių montavimas. 3. Elektros kabelių montavimas. 4. Paskirstymo ir instaliacinių dėžučių montavimas. 5. Jungiklių montavimas. 6. Laiptinių šviesstuvų su judesio davikliais, lauko šviesstuvų su šviesos-tamsos davikliais montavimas. 7. Varžų matavimas.	-	1 vnt.	990,79	990,79
			-	40 butų	3471,20	86,78
				4 laiptinės	1121,44	280,36
				Iš viso (Eur be PVM)	654979,84	
				PVM	21%	
				Iš viso (Eur su PVM)	792525,60	
5.2	kitos priemonės		-	-	-	-
5.2.1	geriamojo vandens sistemos atnaujinimas ar keitimas	Šalto vandens magistralinių vamzdžių keitimas ir izoliavimas. Matavimo vienetas apima tokios sudėties statybos darbų ir medžiagų sąnaudų visumą (įskaitant, bet neapsiribojant): 1. Esamų vamzdžių demontavimas. 2. Naujų vamzdžių montavimas. 3. Uždaromosios armatūros montavimas. 4. Sumontuotų vamzdžių izoliavimas. 5. Vamzdžių kirtimosi su pastato konstrukcijomis vietų užtaisymas. 6. Vamzdžių praplovimas, dezinfekcija, hidraulinis bandymas. Šalto vandens stovų vamzdžių keitimas ir izoliavimas. Matavimo vienetas apima tokios sudėties statybos darbų ir medžiagų sąnaudų visumą (įskaitant, bet neapsiribojant): 1. Esamų vamzdžių demontavimas. 2. Naujų stovų ir atšakų į butus, įskaitant stovų ir atšakų atjungiamuosius bei stovų vandens išleidimo čiaupus, montavimas ir prijungimas prie esamo tinklo butuose. 3. Sumontuotų vamzdžių izoliavimas. 4. Vamzdžių kirtimosi su pastato konstrukcijomis vietų užtaisymas. 5. Vamzdžių praplovimas, dezinfekcija, hidraulinis bandymas.	-	~80,00 m.	1859,20	23,24
5.2.2	butinių nuotekų sistemos atnaujinimas ar keitimas	Butinių nuotekų magistralinių vamzdžių keitimas. Matavimo vienetas apima tokios sudėties statybos darbų ir medžiagų sąnaudų visumą (įskaitant, bet neapsiribojant): 1. Nuotekų sistemos esamų rūšio vamzdžių išardymas. 2. Naujų plastikinių vamzdžių ir fasoninių dalių bei įrangos montavimas nuo išvado įmuvos	-	~150,00 m.	5635,50	37,57
			-	~80,00 m.	3192,80	39,91

	rūsyje iki įmovos stovo pravalai (revizijai) prijungti. 3. Grindų ardymas ir atstatymas vamzdžių klojimo vietoje. 4. Vamzdžių kirtimosi su pastato konstrukcijomis vietų užtaisymas. 5. Hidraulinis bandymas.				
	Buitinių nuotekų stovų vamzdžių keitimas. Matavimo vienetas apima tokios sudėties statybos darbų ir medžiagų sąnaudų visumą (įskaitant, bet neapsiribojant): 1. Esamo nuotakyno stovų demontavimas. 2. Naujų plastikinių stovų vamzdžių ir fasoninių dalių montavimas nuo žemiausiai stovė pastatytos pravalos (revizijos) iki buto sistemos prijungimo jungties. 3. Vamzdžių kirtimosi su pastato konstrukcijomis vietų užtaisymas. 4. Stovo išvedimas virš stogo sistema į vedinti. 5. Stovo vedinamosios dalies hermetizavimas stogo perdaugoje. 6. Hidraulinis bandymas.			~150,00 m.	6241,50
	Buitinių nuotekų išvado iki pirmo miesto tinklų šulinio modernizavimas. Matavimo vienetas apima tokios sudėties statybos darbų ir medžiagų sąnaudų visumą (įskaitant, bet neapsiribojant): 1. Esamų nuotakyno vamzdžių demontavimas. 2. Naujų plastikinių vamzdžių ir fasoninių dalių montavimas, jungiant prie rūšio vamzdžio ir kiemo nuotakyno. 3. Žemės darbai. 4. Hidraulinis bandymas.			~80,00 m. (4 vnt.)	4116,00
	Laiptinės (-ių) sienų paruošimas dažymui, dažymas.			~693,00 m ²	5405,40
	Laiptinės (-ių) lubų paruošimas dažymui, dažymas.			~247,194 m ²	2328,57
	Laiptų pakopų paruošimas ir dažymas			~303 m ²	2378,55
5.2.3	laiptinių vidaus sienų, lubų, grindų paruošimas dažymui ir dažymas, turėklų atnaujinimas ir dažymas				7,80
5.2.4.	Lietaus nuotekų sistemos vamzdžių ir įrenginių keitimas (ar) pertvarkymas				9,42
	Pastato lietaus nuotakyno rūšio vamzdžių keitimas. Matavimo vienetas apima tokios sudėties statybos darbų ir medžiagų sąnaudų visumą (įskaitant, bet neapsiribojant): 1. Nuotekų sistemos esamų rūšio vamzdžių išardymas. 2. Naujų plastikinių vamzdžių ir fasoninių dalių bei įrangos montavimas nuo išvado įmovos rūsyje iki įmovos stovo pravalai (revizijai) prijungti. 3. Grindų ardymas ir atstatymas vamzdžių klojimo vietoje. 4. Vamzdžių kirtimosi su pastato konstrukcijomis vietų užtaisymas. 5. Hidraulinis bandymas.			~30 m	773,40
	Pastato lietaus nuotakyno stovų keitimas. Matavimo vienetas apima tokios sudėties statybos darbų ir medžiagų sąnaudų visumą (įskaitant, bet neapsiribojant): 1. Esamo nuotakyno stovų demontavimas. 2. Naujų plastikinių stovų vamzdžių ir fasoninių dalių montavimas nuo žemiausiai stovė pastatytos pravalos (revizijos) iki lėjos. 3. Lėjos montavimas. 4. Hidraulinis bandymas.			~50 m	1289,00
	Pastato lietaus nuotakyno (išvadų) keitimas. Matavimo vienetas apima tokios sudėties statybos darbų ir medžiagų sąnaudų visumą (įskaitant, bet neapsiribojant): 1. Esamo nuotakyno vamzdžio demontavimas. 2. Naujų plastikinių vamzdžių ir fasoninių dalių montavimas, jungiant prie rūšio vamzdžio ir kiemo nuotakyno. 3. Žemės darbai. 4. Hidraulinis bandymas.			80,00 (4 vnt.)	3677,60
				Iš viso (Eur be PVM)	36897,52
				PVM	21%
				Iš viso (Eur su PVM)	44646,00
5.3.	kitų priemonių įgyvendinimo sumos, procentais			-	36.897,52
					5,33

B PAKETAS

Numatomi priemonių techniniai – energiniai rodikliai

Eil. Nr.	Priemonės pavadinimas	Trupas priemonės aprašymas nurodanti konstrukcinių sprendimų principus, technines įrangos charakteristikas ir pan. **	Atitvaros šilumos perdavimo koeficientas, U (W/m ² K) ir (ar) kiti rodikliai *	Darbu kiekis (m ² , m, vnt., kompl., butas)	Skaičiuojamoji kaina, Eur	Įkainis, Eur
1	2	3	4	5	6	7
5.1.	energijos efektyvumą didinančios priemonės					
5.1.1.	šilumos punkto ar katilines įrengimas, keitimas, pervaikymas arba individualių katlių ir (ar) karšto vandens ruošimo įrenginių įrengimas ar keitimas	Matavimo vienetą apima tokios sudėties statybos darbu ir medžiagų sąnaudų visumą (įskaitant, bet neapsiribojant): 1. Esamų šilumos punktų demontavimas. 2. Naujų šilumos mazgų su karšto vandens ruošimu montavimas. 3. Prijungimas prie vandens tiekimo, šildymo sistemos, šilumos tinklų ir karšto, ir šalto vandens sistemų. 4. Padengimas antikorozine danga ir izoliavimas folija padengtais kevalais. 5. Hidraulinis bandymas. Paliiekama vienvamzdė sistema.	-	<500 kW	11575,00	23,15
5.1.2.	šildymo sistemos atnaujinimas ar pervaikymas (balansavimas, vamzdžių keitimas, izoliavimas, šildymo prietaisų, termostatinų ventilių įrengimas, šildymo individualių šilumos apskaitos prietaisų ar daktelių sistemos įrengimas)	Automatinių balansavimo/srauto reguliavimo įrengimas. Matavimo vienetą apima tokios sudėties statybos darbu ir medžiagų sąnaudų visumą (įskaitant, bet neapsiribojant): 1. Esamos uždarymo ir reguliavimo armatūros demontavimas; 2. Naujo ventilio ir balansinių ventilių montavimas; 3. Šildymo sistemos stovų reguliavimas ir pridavimas eksploatacijai; 4. Sumontuotos įrangos izoliavimas. Termostatinų ventilių prie šildymo prietaisų įrengimas su termostatinėmis galvutėmis kurių temperatūros nustatymo diapazonas yra apribotas gamykliškai (16-24°C). Matavimo vienetą apima tokios sudėties statybos darbu ir medžiagų sąnaudų visumą (įskaitant, bet neapsiribojant): 1. Dviegių termostatinų vožtuvų įrengimas prie esamų radiatorių. 2. Apvado susiaurinimų įrengimas apvaduose. 3. Atbulinio srauto ribotuvų įrengimas. 4. Esamų triegčių reguliavimo vožtuvų apvaduose užaklinimas. Magistralinių vamzdžių keitimas ir izoliavimas. Matavimo vienetą apima tokios sudėties statybos darbu ir medžiagų sąnaudų visumą (įskaitant, bet neapsiribojant): 1. Esamų vamzdžių demontavimas. 2. Naujų vamzdžių montavimas. 3. Vamzdžių dažymas korozijai atspariais dažais. 4. Vamzdžių izoliavimas. 5. Hidraulinis bandymas. Šildymo paskirstymo sistemos pervaikymas į dvivamzdę sistemą. Matavimo vienetą apima tokios sudėties statybos darbu ir medžiagų sąnaudų visumą (įskaitant, bet neapsiribojant): 1. Stovų vamzdžio nuo magistralinių iki šildymo prietaisų demontavimas. 2. Naujų stovų ir prijungiamųjų vamzdžių montavimas. 3. Šildymo prietaisų prijungimas prie naujai sumontuotų stovų. 4. Naujų vamzdžių gruntavimas, dažymas. Vamzdžių kirtimosi su pastato konstrukcijomis vietų užsiuptymas. 5. Vamzdžių hidraulinis bandymas. 6. Rūsyje iki perdangos vamzdžio izoliavimas.	-	33+33 vnt.	13306,26	201,61
				132 vnt.	15104,76	114,43
				~160,0 m.	2675,20	16,72
				~500 m.	8390,00	16,78

	<p>Sildymo prietaisų (Radiatorių) keitimas. Matavimo vienetas apima tokios sudėties statybos darbų ir medžiagų sąnaudų visumą (įskaitant, bet neapsiribojant): 1. Radiatorių prijungimas, atsuktant ilgasriegius. 2. Esamų radiatorių nuėmimas, išnešimas ir pakrovimas į transporto priemones arba sudėjimas į paketus. 3. Radiatorių laikiklių tvirtinimas. 4. Naujų radiatorių pakabinimas ant laikiklių. 5. Radiatorių prijungimas prie vamzdyno.</p>	-	~ 136 vnt. 2 kW	22339,36	82,13
	<p>Individualios apskaitos – daliklių įrengimas. Matavimo vienetas apima tokios sudėties statybos darbų ir medžiagų sąnaudų visumą (įskaitant, bet neapsiribojant): 1. Šilumos daliklių montavimas. 2. Nuotolinio duomenų nuskaitymo, kaupimo ir perdavimo prietaisų ir įrenginių montavimas. 3. Nuotolinio duomenų nuskaitymo apskaitos sistemos derinimas ir adresų registravimas.</p>	-	136 vnt	15562,48	114,43
	<p>Uždaromosios armatūros stovams keitimas. Matavimo vienetas apima tokios sudėties statybos darbų ir medžiagų sąnaudų visumą (įskaitant, bet neapsiribojant): 1. Esamos uždaromosios armatūros demontavimas; 2. Naujos uždaromosios armatūros sumontavimas; 3. Senų drenazo ir nuorinimo ventilių pakeitimas arba naujų sumontavimas; 4. Keičiamų sistemų stovų ar visos sistemos (jeigu stovų daug) hidraulinis išbandymas; 5. Sumontuotos irangos izoliavimas.</p>		120 vnt	5280,00	44,00
	<p>Uždaromosios armatūros magistralėms keitimas. Matavimo vienetas apima tokios sudėties statybos darbų ir medžiagų sąnaudų visumą (įskaitant, bet neapsiribojant): 1. Esamos uždaromosios armatūros demontavimas; 2. Naujos uždaromosios armatūros sumontavimas; 3. Senų drenazo ir nuorinimo ventilių pakeitimas arba naujų sumontavimas; 4. Magistralinių vamzdžių hidraulinis išbandymas; 5. Sumontuotos irangos izoliavimas.</p>		50 vnt	2456,50	49,13
5.1.2	<p>Magistralinių vamzdžių keitimas ir izoliavimas. Matavimo vienetas apima tokios sudėties statybos darbų ir medžiagų sąnaudų visumą (įskaitant, bet neapsiribojant): 1. Esamų karšto vandentiekio stovų demontavimas. 2. Naujų karšto vandentiekio stovų ir atšakų į butus (iki skaitiklių) montavimas, įskaitant stovų ir atšakų sujungimus bei stovų vandens išleidimo čiaupus. 3. Sumontuotų vamzdžių izoliavimas. 4. Uždaromosios armatūros montavimas. 5. Vamzdžių kirtimosi su pastato konstrukcijomis vietų užtaisymas. 6. Vamzdžių praplovimas, dezinfekcija, hidraulinis bandymas.</p>	-	~90,00 m	2011,50	22,35
	<p>Stovų vamzdžių keitimas ir izoliavimas. Matavimo vienetas apima tokios sudėties statybos darbų ir medžiagų sąnaudų visumą (įskaitant, bet neapsiribojant): 1. Esamų karšto vandentiekio stovų demontavimas. 2. Naujų karšto vandentiekio stovų ir atšakų į butus (iki skaitiklių) montavimas, įskaitant stovų ir atšakų sujungimus bei stovų vandens išleidimo čiaupus. 3. Sumontuotų vamzdžių kirtimosi su pastato konstrukcijomis vietų užtaisymas. 4. Stovų prijungimas prie esamų karšto vandens tinklų butuose. 5. Vamzdžių kirtimosi su pastato konstrukcijomis vietų užtaisymas. 6. Vamzdžių praplovimas, dezinfekcija, hidraulinis bandymas.</p>	-	~150 m	5292,00	35,28
	<p>Cirkuliacinio stovo įrengimas ir izoliavimas. Matavimo vienetas apima tokios sudėties statybos darbų ir medžiagų sąnaudų visumą (įskaitant, bet neapsiribojant): 1. Karšto vandentiekio cirkuliacinių stovų montavimas. 2. Skylių gręžimas perdangoje. 3. Plėninių dėklų vamzdžiams per ativaras pagaminimas ir montavimas. 4. Uždaromosios ir reguluojamosios armatūros montavimas. 5. Vamzdžių izoliavimas. 6. Vamzdžių kirtimosi su pastato konstrukcijomis vietų užtaisymas. 7. Vamzdžių praplovimas, dezinfekcija, hidraulinis bandymas.</p>	-	~150 m	1651,50	11,01
	<p>Rankšluosčių džiovintuvų keitimas Matavimo vienetas apima tokios sudėties statybos darbų ir medžiagų sąnaudų visumą (įskaitant, bet neapsiribojant): 1. Esamų rankšluosčių džiovintuvų ir privedamųjų vamzdžių iki stovų demontavimas, išnešimas ir pakrovimas į transporto priemones. 2. Naujų privedamųjų vamzdžių apvedimo linijų ir rankšluosčių džiovintuvų su termostatais</p>		40 vnt	7534,80	188,37

	susipratinimą ir (ar) naujos įstatkinimo konstrukcijos inžineriją pagal vieną projektą	Palangės įrengimas ir tvirtinimas; 6. Angokraščių apdaila.		Plokštės – 186,44 m ² , 40 vnt.	47549,66	255,04
5.1.8	bendrojo naudojimo patalpose esančių langų keitimas (įskaitant apdailos darbus)	Bendrojo naudojimo patalpų esamų langų (laipinių, rūšio) keitimas plastikiniiais langais. Matavimo vienetas apima tokios sudėties statybos darbų ir medžiagų sąnaudų visumą (įskaitant, bet neapsiribojant): 1. Senų blokų išėmimas iš sienų, įskaitant atliekų sutvarkymą; 2. Naujų montuojamų blokų įstatymas, reguliavimas ir tvirtinimas; 3. Lauko palangų įrengimas; 4. Sandūrų tarp staktų ir sienų hermetizavimas; 5. Angokraščių apdaila.	U ≤ 1,30 W/(m ² K)	Laipinės langai ~ 20,24 m ² , 12 vnt. Rūšio langai ~ 14,84 m ² , 28 vnt.	6546,28	186,61
5.1.9	bendrojo naudojimo lauko durų (įėjimo, tambūro, balkonų, rūšio, konteinerinės, šilumos punkto) keitimas (įskaitant apdailos darbus)	Esamų lauko (rūšio, tambūro) durų keitimas. Matavimo vienetas apima tokios sudėties statybos darbų ir medžiagų sąnaudų visumą (įskaitant, bet neapsiribojant): 1. Senų durų blokų išėmimas iš sienų, įskaitant atliekų sutvarkymą; 2. Naujų montuojamų durų blokų įstatymas, reguliavimas ir tvirtinimas; 3. Sandūrų tarp staktų ir sienų hermetizavimas; 4. Spynų ir durų pritvarkymų įrengimas; 5. Angokraščių apdaila.	U ≤ 1,50 W/(m ² K)	Medinės tambūro durys ~ 11,04 m ² , 4 vnt.	1780,97	161,32
5.1.10	įėjimo laiptų remontas ir pritaikymas neįgalųjų poreikiams (panduso įrengimas)	Pandusų įrengimas. Laiptų remontas Matavimo vienetas apima tokios sudėties statybos darbų ir medžiagų sąnaudų visumą (įskaitant, bet neapsiribojant): 1. Aikštelės paruošimas. 2. Pagrindo įrengimas. 3. Panduso konstrukcijos įrengimas. 4. Turėklų suinstavimas.	U ≤ 1,50 W/(m ² K)	įėjimo durų keitimas ~ 11,68 m ² , 4 vnt. Rūšio durų keitimas ~ 7,96 m ² , 4 vnt.	5883,555	299,57
5.1.11	butų ir kitų patalpų langų ir balkonų durų keitimas mažesnio šilumos pralaidumo langais	Visų butų langų keitimas plastikiniiais langais (su varstymo funkcija). Matavimo vienetas apima tokios sudėties statybos darbų ir medžiagų sąnaudų visumą (įskaitant, bet neapsiribojant): 1. Senų blokų išėmimas iš sienų, įskaitant atliekų sutvarkymą; 2. Palangų išėmimas; 3. Naujų montuojamų blokų įstatymas, reguliavimas ir tvirtinimas; 4. Vidaus ir lauko palangių įrengimas; 5. Sandūrų tarp staktų ir sienų hermetizavimas; 6. Angokraščių apdaila.	U ≤ 0,80 W/(m ² K)	~ 323,44 m ² , 172 vnt.	48254,01	149,19
5.1.13	bendrojo naudojimo elektros inžinerinės sistemos, apšvietimo sistemos atnaujinimas (elektros kabelių keitimas, šviesos	Įvadinio pastato elektros paskirstymo skydo įPS modernizavimas . Matavimo vienetas apima tokios sudėties statybos darbų ir medžiagų sąnaudų visumą (įskaitant, bet neapsiribojant): 1. Esamų (keičiamų) aparatų demontavimas. 2. Naujų saugiklių-kirtiklių blokų ir tripolių automatinį jungiklį montavimas. 3. Kabelių (laidų) prijungimas prie aparatų. 4. Varžų matavimas. 5. Įvadinio paskirstymo skydų paruošimas įjungimui. Butų apskaitos paskirstymo skydų modernizavimas , įrengiant automatinius jungiklius.	-	1 vnt.	990,79	990,79
			-	40 butų	3471,20	86,78

diodų (LED) apšvietimo ir automatinės apšvietimo valdymo sistemos įrengimas)	Matavimo vienetas tokios sudėties statybos darbų ir medžiagų sąnaudų visumą (įskaitant, bet neapsiribojant): 1. Esamų jungiklių skyde demontavimas. 2. Montажinių profilių tvirtinimas automatinėse jungiklių montavimui. 3. Kabelių gyslų komutavimui gnybtynų montavimas. 4. Automatinėse jungiklių montavimas. 5. Varžų matavimas. Vertikaliųjų instaliacijos magistralinių kabelių ir namo laiptinių apšvietimo instaliacijos kabelių, priedais, šviestuvų keitimas Matavimo vienetas tokios sudėties statybos darbų ir medžiagų sąnaudų visumą (įskaitant, bet neapsiribojant): 1. Esamų laidų, šviestuvų, jungiklių demontavimas. 2. Elektros instaliacinių vamzdžių montavimas. 3. Elektros kabelių montavimas. 4. Paskirstymo ir instaliacinių dėžučių montavimas. 5. Jungiklių montavimas. 6. Laiptinių šviestuvų su judesio davikliais, lauko šviestuvų su šviestos-tamsos davikliais montavimas. 7. Varžų matavimas.	4 laiptinės	1121,44	280,36
Iš viso (Eur be PVM)		632718,19	21%	
Iš viso (Eur su PVM)		765589,00		
5.2 kitos priemonės		-	-	-
5.3. kitų priemonių lyginamoji dalis nuo bendros investicijų sumos, procentais		-	-	-

(Iš kainiai pagal 2019 m. spalio mėn. statybos resursų skaičiuojamąsias kainas, UAB "Sistela" ir CPO.LT Rangos darbų technines specifikacijas)

* Atitvarų šilumos pralaidumo koeficiento U (W/m²K) vertės turi būti ne didesnės už nurodytąsias statybos techniniame reglamente STR 2.05.01:2013 „Pastatų energinio naudingumo projektavimas“, patvirtintame Lietuvos respublikos aplinkos ministro 2013 m. gruodžio 9 d. Įsakymu Nr. D1-909.

** Daugiabučio namo atnaujinimo (modernizavimo) investicijų planas, parengtas pagal paraiškos teikimo metu galiojančią Daugiabučio namo atnaujinimo (modernizavimo) investicijų plano rengimo tvarkos aprašo, patvirtinto Lietuvos Respublikos aplinkos ministro 2009 m. lapkričio 10 d. įsakymu Nr. D1-677 „Dėl Daugiabučio namo atnaujinimo (modernizavimo) investicijų plano rengimo tvarkos aprašo patvirtinimo“, suvestinę redakciją, kuriame aprašant išorinių sienų ir cokolio šiltinimo priemonę, nurodoma, kad išorinių sienų ir cokolio šiltinimo darbams turi būti naudojama išorinė termoizoliacinė sistema (statybvietėje vertikalių atitvarų, taip pat horizontalių ar pasvirusių nuo kritulių apsaugotų atitvarų išorėje įrengiama sienų apšiltinimo ir apdailos sistema), kurią turi sudaryti kaip vieno gamintojo statybos produktas į rinką pateiktas statybos produktų rinkinys (komplektas), turintis Europos techninį įvertinimą ir paženklintas CE ženklu, arba (netaikoma išorinėms tinkuojamoms sudėtinėms termoizoliacinėms sistemoms) turintis nacionalinį techninį įvertinimą, arba (netaikoma išorinėms tinkuojamoms sudėtinėms termoizoliacinėms sistemoms) minėtos sistemos turi būti suprojektuotos naudojant atskirus nustatytą tvarka CE ženklu ženklintus ir (ar) kitus statybos produktus.

Pastaba. Specifikacijoje pateiktas apytikris darbų kiekis ir techninių parametrų ar technologinių procesų aprašymas, kuris techninio projekto rengimo metu gali kisti bei turi būti tikslinamas. Būrina tikslinti langų, durų, balkonų išmatavimus vietoje.

Invalicinio plano rengėjas:
Gediminas Burkus
atestuoto Nr. INV 0031



6. NUMATOMŲ ĮGYVENDINTI NAMO ATNAUJINIMO (MODERNIZAVIMO) PRIEMONIŲ SUMINIO ENERGINIO EFEKTYVUMO NUSTATYMAS

5 lentelė.

Eil. Nr.	Rodiklis	Mato Vnt.	Kiekis		
			Esama padėtis	Priemonių paketas A	Priemonių Paketas B
1	2	3	4	5	6
PROJEKTO RODIKLIAI					
6.1.	Pastato energinio naudingumo klasė	Klasė	F	C	B
6.2.	Skaičiuojamosios šiluminės energijos sąnaudos patalpų šildymui ir karštam vandeniui, iš jų pagal energiją taupančias priemones:	kWh/m ² /metus	<u>726675.0</u> 302,92	<u>254379.0</u> 106,04	<u>241497.0</u> 100,67
6.2.1.	Fasadinių sienų (ir cokolio) šiltinimas	kWh/m ² /metus	107,76	13,84	10,84
6.2.2.	Langų keitimas	kWh/m ² /metus	28,21	14,25	13,81
6.2.3.	Lauko durų keitimas	kWh/m ² /metus	1,14	0,72	0,70
6.2.4.	Stogo šiltinimas	kWh/m ² /metus	28,59	3,17	2,25
6.2.5.	Rūšys	kWh/m ² /metus	14,69	6,89	6,68
6.3.	Skaičiuojamųjų šiluminės energijos sąnaudų patalpų šildymui ir karštam vandeniui sumažėjimas palyginti su esamos padėties duomenimis	%	-	64,99	66,77
6.4.	Išmetamo ŠESD(CO ₂ ekv) kiekio sumažėjimas	tonų/metus	-	98,45	101,14
6.5.	Skaičiuojamųjų šiluminės energijos sąnaudų patalpų šildymui ir karštam vandeniui sumažėjimas palyginti su esamos padėties duomenimis	kWh/m ² /metus	-	196,88	202,25
6.6.	Skaičiuojamoji sutaupyta šiluminės energijos vertė pagal esamos padėties kainą.	Eur/m ² /metus	-	12,60	12,94
6.7.	Skaičiuojamoji sutaupyta šiluminės energijos vertė pagal esamos padėties kainą visam namui.	Eur/metus	-	27042,55	27780,15

7. PROJEKTO PARENGIMO IR ĮGYVENDINIMO SUVESTINĖ KAINA

7 lentelė.

Eil. Nr.	Išlaidų pavadinimas	Priemonių paketas A		Priemonių paketas B	
		Preliminari kaina Eur	Santykinė kaina Eur/m ²	Preliminari kaina Eur	Santykinė kaina Eur/m ²
1	2	3	4	3	4
8.1.	Statybos darbai, iš viso	837171,60	390,08	765589,00	356,72
8.1.1.	Iš jų: Statybos darbai, tenkantys energijos efektyvumą didinančioms priemonėms	792525,60	369,27	765589,00	356,72
8.2.	Projekto parengimas (įskaitant ekspertizę, jei būtina, ir projekto įgyvendinimo priežiūrą, kurią vykdo projekto vadovas)	58602,01	27,31	53591,23	24,97
8.3.	Statybos techninė priežiūra	16743,43	7,80	15311,78	7,13
8.4.	Projekto administravimas	9089,07	4,23	9089,07	4,23
	Galutinė suma:	921606,11	429,42	843581,08	393,06

Investicinio plano rengėjas:
Gediminas Butkus
atestato Nr. INV 0031



Edita Meiliūnienė
Projektų įgyvendinimo skyriaus specialistė



8. INVESTICIJŲ EKONOMINIO NAUDINGUMO ĮVERTINIMAS

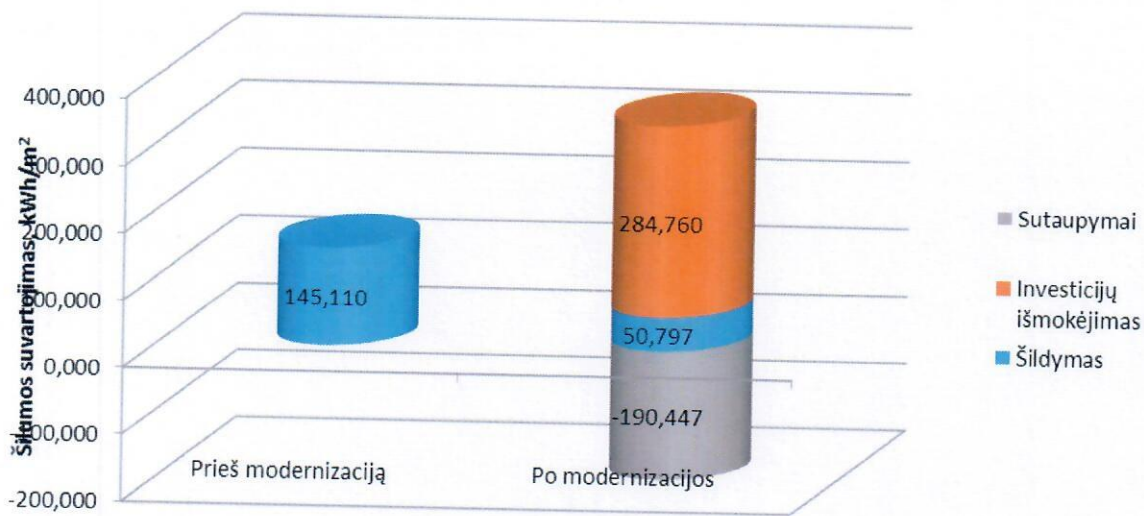
8 lentelė.

Priemonių paketas A				
Eil. Nr.	Rodikliai	Mato vnt.	Rodiklio reikšmė	Pastabos
1	2	3	4	5
9.1.	Investicijų paprastojo atsipirkimo laikas:			
9.1.1.	pagal suvestinę kainą	metais	34,08	Atliekant rangos darbus nuosavomis lėšomis be lengvatinio kredito
9.1.2.	atėmus valstybės paramą	metais	18,61	
9.2.	Energiją taupančių priemonių atsipirkimo laikas:			
9.2.1.	pagal suminę kainą	metais	32,43	Atliekant rangos darbus nuosavomis lėšomis be lengvatinio kredito
9.2.2.	atėmus valstybės paramą	metais	16,96	
Priemonių paketas B				
Eil. Nr.	Rodikliai	Mato vnt.	Rodiklio reikšmė	Pastabos
1	2	3	4	5
9.1.	Investicijų paprastojo atsipirkimo laikas			
9.1.1.	pagal suvestinę kainą	metais	30,37	Atliekant rangos darbus nuosavomis lėšomis be lengvatinio kredito
9.1.2.	atėmus valstybės paramą	metais	16,06	
9.2.	Energiją taupančių priemonių atsipirkimo laikas			
9.2.1.	pagal suminę kainą	metais	30,37	Atliekant rangos darbus nuosavomis lėšomis be lengvatinio kredito
9.2.2.	atėmus valstybės paramą	metais	16,06	

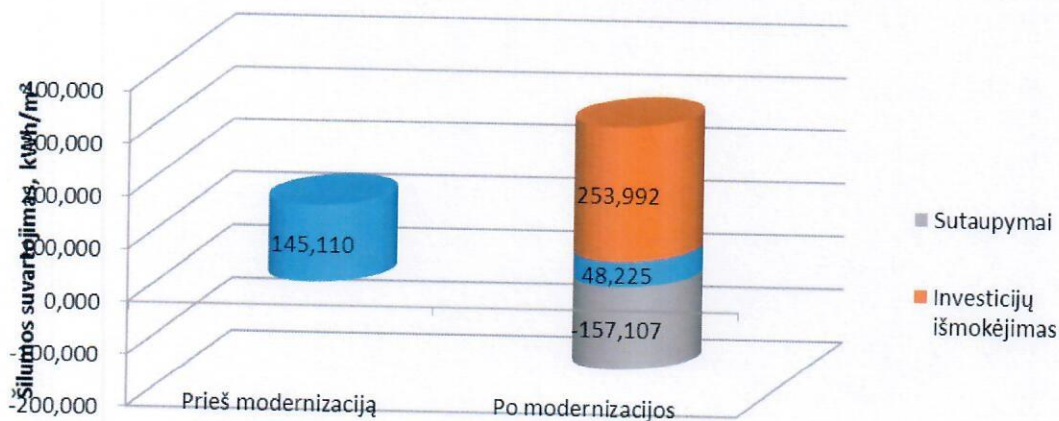
Investicinio plano rengėjas:
Gediminas Butkus
atestato Nr. INV 0031



Sodų g. 34, Palanga, Palangos m. sav. LT- 00105



Grafikas Nr. 1 Šilumos vartojimo pasidalinimas tarp šildymo, investicijų išmokėjimo ir sutaupymų (priemonių paketas A)
 Pastaba: Skaičiavimuose vertinamas 20 metų kredito grąžinimo laikotarpis. Sutaupymų reikšmė su minuso ženklu dėl aukštos priemonių paketo kainos ir sąlyginai mažų faktinių šilumos suvartojimų per paskutinius trejus metus.
 Pastaba* Šildymo suvartojimas 145,110 kWh/m² gautas perskaičiavus faktines sąnaudas šildymui 124,447 kWh/m² norminiam šildymo sezonui.



Grafikas Nr. 2 Šilumos vartojimo pasidalinimas tarp šildymo, investicijų išmokėjimo ir sutaupymų (priemonių paketas B)
 Pastaba: Skaičiavimuose vertinamas 20 metų kredito grąžinimo laikotarpis. Sutaupymų reikšmė su minuso ženklu dėl aukštos priemonių paketo kainos ir sąlyginai mažų faktinių šilumos suvartojimų per paskutinius trejus metus.
 Pastaba* Šildymo suvartojimas 145,110 kWh/m² gautas perskaičiavus faktines sąnaudas šildymui 124,447 kWh/m² norminiam šildymo sezonui.

investicinio plano rengėjas:
 Gediminas Butkus
 atestato Nr. INV 0031

9. PROJEKTO FINANSAVIMO PLANAS

10 lentelė.

Priemonių paketas A				
Eil. Nr.	Lėšų šaltiniai	Planuojamos lėšos		Pastabos
		Suma, Eur	Procentinė dalis	
1	2	3	4	5
11.1.	Planuojami lėšų šaltiniai projekto parengimo ir įgyvendinimo laikotarpiu			
11.1.1.	Butų ir kitų patalpų savininkų nuosavos lėšos	0,0	0,00	
11.1.2.	Kreditas ar kitos skolintos finansuotojo lėšos	837171,60	90,84	Lengvatinis kreditas 100% statybos darbams.
11.1.3.	Valstybės paramos lėšos, kurios skiriamos apmokant projekto parengimo, jo administravimo ir statybos techninės priežiūros išlaidas	84434,51	9,16	Kai pasiekiami ne mažesnė kaip C energinio naudingumo klasė ir sumažinamos skaičiuojamosios šiluminės energijos sąnaudos ne mažiau kaip 40% (įgyvendinus projektą būtų pasiekta C energinio naudingumo klasė, skaičiuojamosios šiluminės energijos sąnaudos sumažėtų 64,99%). Kompensuojama 100% nuo 2017-11-02
11.1.4.	Kitos (ES paramos, savivaldybės ar kito paramos tiekėjo lėšos)	-	-	
	Iš viso:	921606,11	100,00	
11.2.	Valstybės paramos lėšos, kurios bus skiriamos kompensuojant patirtas išlaidas, įgyvendinus projektą, iš jų:			
11.2.1.	Projekto parengimo išlaidų kompensavimas	58602,01	100	Kai pasiekiami ne mažesnė kaip C energinio naudingumo klasė ir sumažinamos skaičiuojamosios šiluminės energijos sąnaudos ne mažiau kaip 40% (įgyvendinus projektą būtų pasiekta C energinio naudingumo klasė, skaičiuojamosios šiluminės energijos sąnaudos sumažėtų 64,99%). Kompensuojama 100% nuo 2017-11-02
11.2.2.	Statybos techninės priežiūros išlaidų kompensavimas	16743,43	100	
11.2.3.	Projekto įgyvendinimo administravimo išlaidų kompensavimas	9089,07	100	Kompensuojama 100% nuo 2017-11-02, remiantis bet ne daugiau kaip 3,50 Eur/m ² be PVM ir neilgesniam kaip 2 metų laikotarpiui




11.2.4	Valstybės parama, tenkanti energinį efektyvumą didinančioms priemonėms:			
11.2.4.1	Kompensuojant 30 proc. investicijų, tenkančių Vyriausybės nustatytoms energinį efektyvumą didinančioms priemonėms	237757,68 (nuo 792525,60)	30	Kai pasiekama ne mažesnė kaip C pastato energinio naudingumo klasė ir skaičiuojamosios šiluminės energijos sąnaudos sumažinamos ne mažiau kaip 40 procentų, palyginti su šiluminės energijos sąnaudomis iki daugiabučio namo atnaujinimo priemonių įgyvendinimo.
11.2.4.2	Papildoma valstybės parama kompensuojant 10 proc. šių priemonių įgyvendinimo kainos:			
11.2.4.2.1.	valstybės paramos dydis, kai įgyvendinant atnaujinimo projektą daugiabučiame name, įrengiamas atskiras ar modernizuojamas esamas neautomatizuotas šilumos punktas, įrengiami balansiniai ventiliai ant stovų	1400,58 (nuo 14005,80)	10	Kai pasiekama ne mažesnė kaip C energinio naudingumo klasė ir sumažinamos skaičiuojamosios šiluminės energijos sąnaudos ne mažiau kaip 40%, palyginti su skaičiuojamomis šiluminės energijos sąnaudomis iki atnaujinimo projekto įgyvendinimo.
11.2.4.2.2.	valstybės paramos dydis, kai pertvarkoma ar keičiama šildymo sistema, butuose ir kitose patalpose įrengiant individualios šilumos apskaitos prietaisus ar daliklių sistemą ir (ar) termostatinčius ventilius	10298,86 (nuo 102988,60)	10	Kai pasiekama ne mažesnė kaip C energinio naudingumo klasė ir sumažinamos skaičiuojamosios šiluminės energijos sąnaudos ne mažiau kaip 40%, palyginti su skaičiuojamomis šiluminės energijos sąnaudomis iki atnaujinimo projekto įgyvendinimo.
11.3.	Preliminarus laikotarpis, per kurį valstybės parama kompensuojant 15 procentų investicijų, tenkančių energinį efektyvumą didinančioms priemonėms, suteikiama nurašant lengvatinio kredito palūkanas iki 0 procentų, kol bendra nurašytų lengvatinio kredito palūkanų suma pasiekia apskaičiuotą 15 procentų	-		Nuo 2017-05-20 nebeskaičiuojama.

	sumą, nurodytą 1 priedo 10 lentelės 11.2.4.1 papunktyje, mėnesiais (skaičiavimus pagrindžianti informacija pridedama).			
Valstybės parama iš viso:		333891,63	36,23	Investicijų sumos

Priemonių paketas B				
Eil. Nr.	Lėšų šaltiniai	Planuojamos lėšos		Pastabos
		Suma, Eur	Procentinė dalis	
1	2	3	4	5
11.1.	Planuojami lėšų šaltiniai projekto parengimo ir įgyvendinimo laikotarpiu			
11.1.1.	Butų ir kitų patalpų savininkų nuosavos lėšos	0,0	0,00	
11.1.2.	Kreditas ar kitos skolintos finansuotojo lėšos	765589,00	90,75	Lengvatinis kreditas 100% statybos darbams.
11.1.3.	Valstybės paramos lėšos, kurios skiriamos apmokant projekto parengimo, jo administravimo ir statybos techninės priežiūros išlaidas	77992,08	9,25	Kai pasiekama ne mažesnė kaip C energinio naudingumo klasė ir sumažinamos skaičiuojamosios šiluminės energijos sąnaudos ne mažiau kaip 40% (įgyvendinus projektą būtų pasiekta B energinio naudingumo klasė, skaičiuojamosios šiluminės energijos sąnaudos sumažėtų 66,77%). Kompensuojama 100% nuo 2017-11-02
11.1.4.	Kitos (ES paramos, savivaldybės ar kito paramos tiekėjo lėšos)	-	-	
Iš viso:		843581,08	100,00	
11.2.	Valstybės paramos lėšos, kurios bus skiriamos kompensuojant patirtas išlaidas, įgyvendinus projektą, iš jų:			
11.2.1.	Projekto parengimo išlaidų kompensavimas	53591,23	100	Kai pasiekama ne mažesnė kaip C energinio naudingumo klasė ir sumažinamos skaičiuojamosios šiluminės energijos sąnaudos ne mažiau kaip 40% (įgyvendinus projektą būtų pasiekta B energinio naudingumo klasė, skaičiuojamosios šiluminės energijos sąnaudos sumažėtų 66,77%). Kompensuojama 100% nuo 2017-11-02
11.2.2.	Statybos techninės priežiūros išlaidų kompensavimas	15311,78	100	

10. PRELIMINARUS INVESTICIJŲ PASKIRSTYMAS NAMO BUTŲ IR KITŲ PATALPŲ SAVININKAMS

11 lentelė.

Eil. Nr.	Buto ar kitų patalpų numeris ar kitas identifikavimo požymis	Patalpų naudojasis ar bendrasis plotas	Prieimonių paketas A										Investicijų suma, Eur	Valstybės parama energinių efektyvumą didinančioms priemonėms, Eur	Investicijų atėmus valstybės paramą, Eur	Preliminarus mėnesinės įmokos dydis, Eur	Pastabos
			Energinį efektyvumą didinančioms priemonėms			Individualios investicijos,				Kitos priemonės, Eur	Iš viso, Eur						
			Bendrosios investicijos, Eur	Langų keitimas, Eur		Rekuperacija	Balkonų įstiklinimas, Eur	Kitos priemonės, Eur	Iš viso, Eur								
				Langų keitimas, vnt.	Langų keitimas, Eur					Langų keitimas, Eur							
1	2	3	4	5	6	7	8	9	10	11	12	13	14				
1	Butas Nr. 1	80,82	21898,43			3394,69	1479,30	1681,26	28453,68	8987,92	19465,76	1,34					
2	Butas Nr. 2	49,62	13444,69			3394,69	1421,30	1032,22	19292,90	5672,12	13620,78	1,52					
3	Butas Nr. 3	80,80	21893,01			3394,69	1479,30	1680,85	28447,84	8985,81	19462,04	1,34					
4	Butas Nr. 4	49,68	13460,95			3394,69	1421,30	1033,47	19310,41	5678,46	13631,95	1,52					
5	Butas Nr. 5	80,82	21898,43			3394,69	1479,30	1681,26	28453,68	8987,92	19465,76	1,34					
6	Butas Nr. 6	49,63	13447,40	2	700,00	3394,69	1421,30	1032,43	19995,82	5883,18	14112,65	1,58					
7	Butas Nr. 7	80,85	21906,56			3394,69	1479,30	1681,89	28462,43	8991,09	19471,34	1,34					
8	Butas Nr. 8	49,67	13458,24	4	1395,00	3394,69	1421,30	1033,26	20702,49	6095,91	14606,59	1,63					
9	Butas Nr. 9	49,09	13301,09			3394,69	1421,30	1021,20	19138,27	5616,09	13522,19	1,53					
10	Butas Nr. 10	29,59	8017,50			3394,69	2343,30	615,55	14371,04	3831,19	10539,85	1,98					
11	Butas Nr. 11	59,23	16048,55			3394,69	1504,30	1232,13	22179,68	6712,97	15466,71	1,45					
12	Butas Nr. 12	49,13	13311,93			3394,69	1421,30	1022,03	19149,94	5620,32	13529,63	1,53					
13	Butas Nr. 13	29,62	8025,63			3394,69	2343,30	616,17	14379,79	3834,36	10545,43	1,97					
14	Butas Nr. 14	59,24	16051,26			3394,69	1504,30	1232,34	22182,59	6714,03	15468,57	1,45					
15	Butas Nr. 15	48,89	13246,90			3394,69	1421,30	1017,04	19079,92	5594,94	13484,98	1,53					
16	Butas Nr. 16	29,56	8009,37			3394,69	2343,30	614,92	14362,29	3828,02	10534,27	1,98					
17	Butas Nr. 17	59,20	16040,42			3394,69	1504,30	1231,51	22170,92	6709,80	15461,13	1,45					
18	Butas Nr. 18	49,26	13347,15			3394,69	1421,30	1024,73	19187,87	5634,06	13553,81	1,53					
19	Butas Nr. 19	29,61	8022,92			3394,69	2343,30	615,96	14376,87	3833,30	10543,57	1,97					
20	Butas Nr. 20	59,20	16040,42			3394,69	1504,30	1231,51	22170,92	6709,80	15461,13	1,45					
21	Butas Nr. 21	80,88	21914,69	2	700,00	3394,69	1479,30	1682,51	29171,19	9204,27	19966,92	1,37					

22	Butas Nr. 22	49,62	13444,69				1421,30	1032,22	19292,90	5672,12	13620,78	1,52
23	Butas Nr. 23	80,96	21936,36	3	1074,00		1479,30	1684,17	29568,53	9324,92	20243,60	1,39
24	Butas Nr. 24	49,67	13458,24				1421,30	1033,26	19307,49	5677,41	13630,09	1,52
25	Butas Nr. 25	80,86	21909,27	6	2145,29		1479,30	1682,09	30610,64	9635,74	20974,90	1,44
26	Butas Nr. 26	49,64	13450,11				1421,30	1032,64	19298,74	5674,23	13624,51	1,52
27	Butas Nr. 27	80,82	21898,43				1479,30	1681,26	28453,68	8987,92	19465,76	1,34
28	Butas Nr. 28	49,56	13428,43	4	1395,00		1421,30	1030,97	20670,40	6084,28	14586,12	1,63
29	Butas Nr. 29	48,98	13271,28				1421,30	1018,91	19106,18	5604,46	13501,72	1,53
30	Butas Nr. 30	29,59	8017,50				2355,30	615,55	14383,04	3834,79	10548,25	1,98
31	Butas Nr. 31	58,98	15980,81				1504,30	1226,93	22106,74	6686,54	15420,20	1,45
32	Butas Nr. 32	48,92	13255,02	2	695,00		1421,30	1017,66	19783,68	5806,62	13977,06	1,58
33	Butas Nr. 33	29,63	8028,34				2355,30	616,38	14394,71	3839,02	10555,69	1,98
34	Butas Nr. 34	58,99	15983,52				1504,30	1227,14	22109,65	6687,60	15422,06	1,45
35	Butas Nr. 35	49,31	13360,70	2	695,00		1421,30	1025,77	19897,46	5847,85	14049,61	1,58
36	Butas Nr. 36	29,59	8017,50	3	1021,00		2355,30	615,55	15404,04	4141,09	11262,95	2,11
37	Butas Nr. 37	59,03	15994,36				1504,30	1227,97	22121,32	6691,83	15429,50	1,45
38	Butas Nr. 38	49,13	13311,93				1421,30	1022,03	19149,94	5620,32	13529,63	1,53
39	Butas Nr. 39	29,59	8017,50				2355,30	615,55	14383,04	3834,79	10548,25	1,98
40	Butas Nr. 40	58,92	15964,56				1503,92	1225,69	22088,85	6680,08	15408,77	1,45
	Iš viso:	2146,18	581514,09	28	9820,29		65403,62	44646,00	837171,60	249457,12	587714,48	1,52

Pastaba: valstybės kompensacija skiriama projekto parengimo 100 % nuo 58602,01 Eur, statybos techninės priežiūros 100,0 % nuo 16743,43 Eur ir projekto administravimo išlaidoms 50,0 % nuo 9089,07 Eur (kompensuojama dalis paskaitčiuota 24 mėnesių laikotarpiui) administravimo išlaidos remiamos 100,0 % gali būti skaituojant ne daugiau kaip 3,50 Eur/mėn be PVM naudingo ploto atžvilgiu).

* Neįskaitant valstybės paramos nepasiturtiems gyventojams, kuri teikiama pagal "Piniginės socialinės paramos įstatymą."

13. Didžiausios leistinos mėnesinės įmokos dydis: (kilovatvalandės kaina 6,4 ct/kWh)

13.1. mėnesinės įmokos dydis, neįvertinant lėšų skolinimosi techniniam darbo projektui parengti ir (ar) statybos techninei priežiūrai vykdyti įtakos: **2,39** Eur/m²/mėn.;
 13.2. mėnesinės įmokos dydis, įvertinant lėšų skolinimosi techniniam darbo projektui parengti ir (ar) statybos techninei priežiūrai vykdyti įtaką: **3,11** Eur/m²/mėn.;

14. Preliminarus kredito gražinimo terminas **20** metų.

15. Pridedama kitų projekto dalių rengimo techninė užduotis, kai investicijų planas rengiamas pagal atskirą sutartį, numatant, kad šios projekto dalys bus rengiamos perkant jų rengimo paslaugas kartu su statybos rangos darbais.

Investicinio plano rengėjas:
Gediminas Butkus
 atestato Nr. INV 0031



Eil. Nr.	Buto ar kitų patalpų numeris ar kitas identifikavimo požymis	Patalpų naudojasis ar bendrasis plotas	Priedomųjų paketas B										Investicijų suma, Eur	Iš viso, Eur	Valstybės parama energinių efektyvumą didinančioms priemonėms, Eur	Investicijų suma atėmus valstybės paramą, Eur	Preliminarus mėnesinis įmokos dydis, Eur	Pastabos
			Energinį efektyvumą didinančioms priemonėms															
			Individualios investicijos															
			Bendrosios investicijos, Eur	Langų keitimas, vit.	Langų keitimas, Eur	Rekuperacija	Balkonų įstiklinimas, Eur	Kitos priemonės, Eur										
1	2	3	4	5	6	7	8	9	10	11	12	13	14					
1	Butas Nr. 1	80,82	22903,97	6	2100,79	2256,00	0,00	0,00	27260,76	8618,80	18641,96	1,28						
2	Butas Nr. 2	49,62	14062,05	4	1352,79	2172,00	0,00	0,00	17586,84	5546,55	12040,30	1,35						
3	Butas Nr. 3	80,80	22898,30	6	2100,79	2256,00	0,00	0,00	27255,09	8616,99	18638,10	1,28						
4	Butas Nr. 4	49,68	14079,06	4	1352,79	2172,00	0,00	0,00	17603,85	5551,97	12051,87	1,35						
5	Butas Nr. 5	80,82	22903,97	6	2100,79	2256,00	0,00	0,00	27260,76	8618,80	18641,96	1,28						
6	Butas Nr. 6	49,63	14064,89	4	1352,79	2172,00	0,00	0,00	17589,68	5547,45	12042,23	1,35						
7	Butas Nr. 7	80,85	22912,47	6	2100,79	2256,00	0,00	0,00	27269,26	8621,52	18647,75	1,28						
8	Butas Nr. 8	49,67	14076,22	4	1352,79	2172,00	0,00	0,00	17601,01	5551,07	12049,94	1,35						
9	Butas Nr. 9	49,09	13911,85	4	1352,79	2172,00	0,00	0,00	17436,64	5498,60	11938,05	1,35						
10	Butas Nr. 10	29,59	8385,65	3	978,79	3477,00	0,00	0,00	12841,44	4013,74	8827,71	1,65						
11	Butas Nr. 11	59,23	16785,48	4	1352,79	2289,00	0,00	0,00	20427,27	6451,06	13976,21	1,31						
12	Butas Nr. 12	49,13	13923,19	4	1352,79	2172,00	0,00	0,00	17447,98	5502,22	11945,76	1,35						
13	Butas Nr. 13	29,62	8394,16	3	978,79	3477,00	0,00	0,00	12849,95	4016,45	8833,49	1,65						
14	Butas Nr. 14	59,24	16788,31	4	1352,79	2289,00	0,00	0,00	20430,10	6451,96	13978,14	1,31						
15	Butas Nr. 15	48,89	13855,17	4	1352,79	2172,00	0,00	0,00	17379,96	5480,50	11899,46	1,35						
16	Butas Nr. 16	29,56	8377,15	3	978,79	3477,00	0,00	0,00	12832,94	4011,02	8821,92	1,66						
17	Butas Nr. 17	59,20	16776,97	4	1352,79	2289,00	0,00	0,00	20418,76	6448,35	13970,42	1,31						
18	Butas Nr. 18	49,26	13960,03	4	1352,79	2172,00	0,00	0,00	17484,82	5513,98	11970,84	1,35						
19	Butas Nr. 19	29,61	8391,32	3	978,79	3477,00	0,00	0,00	12847,11	4015,55	8831,57	1,65						
20	Butas Nr. 20	59,20	16776,97	4	1352,79	2289,00	0,00	0,00	20418,76	6448,35	13970,42	1,31						
21	Butas Nr. 21	80,88	22920,97	6	2100,79	2256,00	0,00	0,00	27277,76	8624,23	18653,54	1,28						
22	Butas Nr. 22	49,62	14062,05	4	1352,79	2172,00	0,00	0,00	17586,84	5546,55	12040,30	1,35						
23	Butas Nr. 23	80,96	22943,65	6	2100,79	2256,00	0,00	0,00	27300,44	8631,47	18668,97	1,28						
24	Butas Nr. 24	49,67	14076,22	4	1352,79	2172,00	0,00	0,00	17601,01	5551,07	12049,94	1,35						
25	Butas Nr. 25	80,86	22915,31	6	2100,79	2256,00	0,00	0,00	27272,10	8622,42	18649,68	1,28						

26	Butas Nr. 26	49,64	14067,72	4	1352,79		2172,00	0,00	17592,51	5548,35	12044,16	1,35
27	Butas Nr. 27	80,82	22903,97	6	2100,79		2256,00	0,00	27260,76	8618,80	18641,96	1,28
28	Butas Nr. 28	49,56	14045,05	4	1352,79		2172,00	0,00	17569,84	5541,12	12028,72	1,35
29	Butas Nr. 29	48,98	13880,68	4	1352,79		2172,00	0,00	17405,47	5488,64	11916,82	1,35
30	Butas Nr. 30	29,59	8385,65	3	978,79		3493,00	0,00	12857,44	4018,54	8838,91	1,66
31	Butas Nr. 31	58,98	16714,63	5	1673,79		2289,00	0,00	20677,42	6524,74	14152,68	1,33
32	Butas Nr. 32	48,92	13863,68	4	1352,79		2172,00	0,00	17388,47	5483,22	11905,25	1,35
33	Butas Nr. 33	29,63	8396,99	3	978,79		3493,00	0,00	12868,78	4022,16	8846,62	1,66
34	Butas Nr. 34	58,99	16717,46	5	1673,79		2289,00	0,00	20680,25	6525,65	14154,60	1,33
35	Butas Nr. 35	49,31	13974,20	4	1352,79		2172,00	0,00	17498,99	5518,50	11980,49	1,35
36	Butas Nr. 36	29,59	8385,65	3	978,79		3493,00	0,00	12857,44	4018,54	8838,91	1,66
37	Butas Nr. 37	59,03	16728,80	5	1673,79		2289,00	0,00	20691,59	6529,27	14162,32	1,33
38	Butas Nr. 38	49,13	13923,19	4	1352,79		2172,00	0,00	17447,98	5502,22	11945,76	1,35
39	Butas Nr. 39	29,59	8385,65	3	978,79		3493,00	0,00	12857,44	4018,54	8838,91	1,66
40	Butas Nr. 40	58,92	16697,62	5	1673,54		2282,31	0,00	20653,47	6517,23	14136,24	1,33
	Iš viso:	2146,18	608216,34	172	58387,35	0,00	98983,31	0,00	765589,00	241376,14	524212,86	1,35

Pastaba: valstybės kompensacija skiriama projekto parengimo 100 % nuo 53591,23 Eur, statybos techninės priežiūros 100,0 % nuo 15311,78 Eur ir projekto administravimo išlaidoms 50,0 % nuo 9089,07 Eur (kompensuojama dalis paskaituota 24 mėnesių laikotarpiui) administravimo išlaidoms 100,0 % gali būti skaituojant ne daugiau kaip 3,50 Eur/mėn be PVM naudojimo ploto atžvilgiu).

* Neįskaitant valstybės paramos nepasiturtiems gyventojams, kuri teikiama pagal "Piniginės socialinės paramos įstatymą."

13. Didžiausios leistinos mėnesinės įmokos dydis: (kilovatvalandės kaina 6,4 ct/kWh)

13.1. mėnesinės įmokos dydis, neįvertinant lėšų skolinimosi techniniam darbo projektui parengti ir (ar) statybos techninei priežiūrai vykdyti įtakos: 2,46 Eur/m²/mėn.;

13.2. mėnesinės įmokos dydis, įvertinant lėšų skolinimosi techniniam darbo projektui parengti ir (ar) statybos techninei priežiūrai vykdyti įtaką: 3,20 Eur/m²/mėn.;

14. Preliminarus kredito grąžinimo terminas 20 metų.

15. Priedama kitų projekto dalių rengimo techninė užduotis, kai Investicijų planas rengiamas pagal atskirą sutartį, numatant, kad šios projekto dalys bus rengiamos perkant jų rengimo paslaugas kartu su statybos rangos darbais.

Investicinio plano rengėjas
Gediminas Burkus
atstauto Nr. INV 0031



11. PASTATO VIZUALINĖ APŽIŪRA – FOTOFIKSACINĖ MEDŽIAGA



1 pav. Pastato galinis fasadas



2 pav. Pastato priekinis fasadas



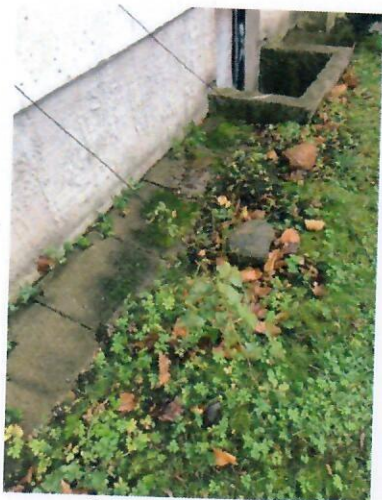
3 pav. Pastato šoninis fasadas



4 pav. Pastato šoninis fasadas

Projektavimą pildino rengėjas:
Gediminas Butkus
atestato Nr. INV 0031





5 pav. Nuogrinda



6 pav. Laidinės langai



7 pav. Laidinės durys



8 pav. Laidinė



9 pav. Vamzdynų izoliacija



10 pav. Rūšio langai

Investicinio plano rengėjas:
Gediminas Butkus
atestato Nr. INV 0031



12. PRIEDAI

Kainų apskaičiavimo pagrindimas:

Numatomų investicijų preliminarūs dydžiai nustatyti pagal „BENDRŲJŲ IR SPECIALIŲJŲ RANGOS DARBŲ BE PROJEKTAVIMO PASLAUGŲ UŽSAKYMAI PER CPO LT ELEKTRONINĮ KATALOGĄ“ 2019 m. rugsėjo mėn. skaičiuojamąsias resursų rinkos kainas.

Pagrindiniai įkainiai naudojami investicinio projekto skaičiavimuose pateikti 13 lentelėje.

Darbų kiekiai apskaičiuoti pagal natūrinius matavimus, pateikti 4 lentelėje.

13 lentelė.

Eil. Nr.	Priemonės pavadinimas	Mato vnt. (m ² , m, vnt.)	Kaina, Eur (be PVM), variantas A/ Variantas B
1	2	3	4
1.	Fasado sienų šiltinimas, įskaitant sienų konstrukcijos defektų pašalinimą	m ²	88,10/99,47
2.	Cokolio ir pamatų šiltinimas, įskaitant konstrukcijos defektų pašalinimą ir nuogrindos įrengimą	m ²	73,46/73,46
3.	Butų langų keitimas kartu pakeičiant palanges ir aptaisant angokraščius	m ²	149,19/149,19
4.	Bendro naudojimo patalpų langų keitimas kartu pakeičiant palanges ir aptaisant angokraščius	m ²	186,55/186,55
5.	Medinės durys	m ²	161,31/161,31
6.	Durų keitimas	m ²	299,57/299,57
7.	Naturalios ventiliacijos sistemos atnaujinimas	butas	10,54/10,54
8.	Pastato buitinio nuotakyno (išvadų) keitimas, kai vamzdžių skersmuo 160 mm.	m	51,45/-
9.	Pastato buitinio nuotakyno rūšio vamzdinių keitimas, kai vamzdžių skersmuo 160 mm.	m	39,91/-
10.	Pastato buitinio nuotakyno stovų keitimas, kai vamzdžių skersmuo 160 mm.	m	41,61/-
11.	Šaltojo vandentiekio sistemos stovų keitimas, pastatuose iki 5 aukštų.	m	37,57/-
12.	Šaltojo vandentiekio magistralinių ir gaisro gesinimo sistemų vamzdinių keitimas, pastatuose iki 5 aukštų.	m	23,24/-
13.	Bendrojo naudojimo laiptinių sienų paprastas remontas su paviršiaus dažymu.	m ²	7,80/-
14.	Bendrojo naudojimo laiptinių lubų paprastas remontas su paviršiaus dažymu.	m ²	9,42/-
15.	Bendrojo naudojimo laiptinių grindų ir laiptų paprastas remontas su paviršiaus dažymu.	m ²	7,85/-
16.	Vertikalios instaliacijos magistralinių kabelių ir namo laiptinių apšvietimo instaliacijos kabelių, prietaisų, šviestuvų keitimas pastatuose iki 5 aukštų	laiptinė	299,67/299,67
17.	Butų apskaitos paskirstymo skydų rekonstrukcija, įrengiant automatinius jungiklius.	butas	86,78/86,78
18.	Įvadinių paskirstymo skydų IPS modernizavimas, kai skaičiuojamoji galia daugiau 150 kW.	vnt	990,76/990,76
19.	Magistralinių karštojo vandentiekio sistemos vamzdinių keitimas	m	22,35/22,35

Sodų g. 34, Palanga, Palangos m. sav. LT- 00105

	pastatuose iki 5 aukštų.		
20.	Karšto vandentiekio sistemos tiekiamųjų stovų keitimas sanitariniame mazge pastatuose iki 5 aukštų (m stovo).	m	40,35/40,35
21.	Karšto vandentiekio sistemos cirkuliacinių stovų įrengimas pastatuose (m stovo)	m	10,51/10,51
22.	Rankšluosčių džiovintuvų keitimas	vnt	188,37/188,37
23.	Uždaromosios armatūros stovams keitimas pastatuose iki 5 aukštų.	vnt	49,13/49,13
24.	Automatinių balansavimo/srauto reguliavimo ventilių įrengimas pastatuose iki 5 aukštų.	vnt	201,61/201,61
25.	Magistralinių šildymo sistemos vamzdynų keitimas pastatuose iki 5 aukštų.	m	16,72/16,72
26.	Vienvamzdės šildymo sistemos stovų vamzdynų keitimas į dvivamzdės sistemos stovų vamzdynus pastatuose iki 5 aukštų (m stovų).	m	16,78/16,78
27.	Šilumos punktų modernizavimas, keičiant esamus įrenginius į 2 kontūrų modulinius įrenginius, kai skirtomųjų įrenginių galia daugiau 600kW.	kw	23,15/23,15
28.	Radiatoriai	2 kw/vnt	82,13/82,13
29.	Pastato lietaus nuotakyno stovų keitimas.	m	25,78/25,78
30.	Sutapdintų stogų šiltinimas	m ²	84,89/84,89
31.	Balkono įstiklinimas PVC	m ²	126,37/126,37
32.	Lodžių stiklinimas plastikinių profilių langais, keičiant ir apšiltinant lodžių aptvaro plokštes	m ²	255,00/255,00

Techninio plano rengėjas:
Gediminas Butkus
atestato Nr. INV 0031



Išmetamų šiltnamio efektą sukeliančių dujų (toliau – ŠESD) (CO₂ ekv.) kiekio sumažinimo skaičiavimas šiluminės energijos sutaupymo atveju

Priemonių paketas A			
Metinis šiluminės energijos suvartojimo sumažinimas (sutaupymas)	MWh/metus	(A)	422,540
Taršos faktoriaus reikšmė	tCO _{2e} /MWh	(B) ¹	0,23
Metinis išmetamų ŠESD kiekio sumažinimas	tCO _{2e} /metus	(C)=(A)x(B)	98,452
Projekto vertinamasis laikotarpis	metais	(D) ²	25,00
Bendras išmetamų ŠESD kiekio sumažinimas	tCO _{2e}	(E)=(C)x(D)	2461,295
Priemonių paketas B			
Metinis šiluminės energijos suvartojimo sumažinimas (sutaupymas)	MWh/metus	(A)	434,065
Taršos faktoriaus reikšmė	tCO _{2e} /MWh	(B) ¹	0,23
Metinis išmetamų ŠESD kiekio sumažinimas	tCO _{2e} /metus	(C)=(A)x(B)	101,137
Projekto vertinamasis laikotarpis	metais	(D) ²	25,00
Bendras išmetamų ŠESD kiekio sumažinimas	tCO _{2e}	(E)=(C)x(D)	2528,428

PASTABA:

¹ Taršos faktoriaus reikšmė lygi 0,233 t CO_{2ekv}/MWh

² 25 m. arba visų laikotarpių svertinis vidurkis, kai nėra viena investicijos dalis nesudaro daugiau kaip 50% visų investicijų.

PASTABA: Necentralizuoto šilumos tiekimo atveju skaičiavimai atliekami analogiškai, keičiant tik taršos faktoriaus reikšmę. Taršos faktoriaus reikšmė pasirenkama atsižvelgiant į deginamo kuro rūšį pagal Išmetamų šiltnamio efektą sukeliančių dujų kiekio sumažinimo vertinimo metodikos, patvirtintos aplinkos ministro 2010 m. balandžio 6 d. įsakymu „Dėl klimato kaitos specialiosios programos lėšų naudojimo tvarkos aprašo patvirtinimo“ Nr. D1-275 (Žin., 2010, Nr. 42-2040), 2 priedo 10.1.1 punkte nurodytus duomenis.

Investicinio plano rengėjas:
Gediminas Butkus
atestato Nr. INV 0031